

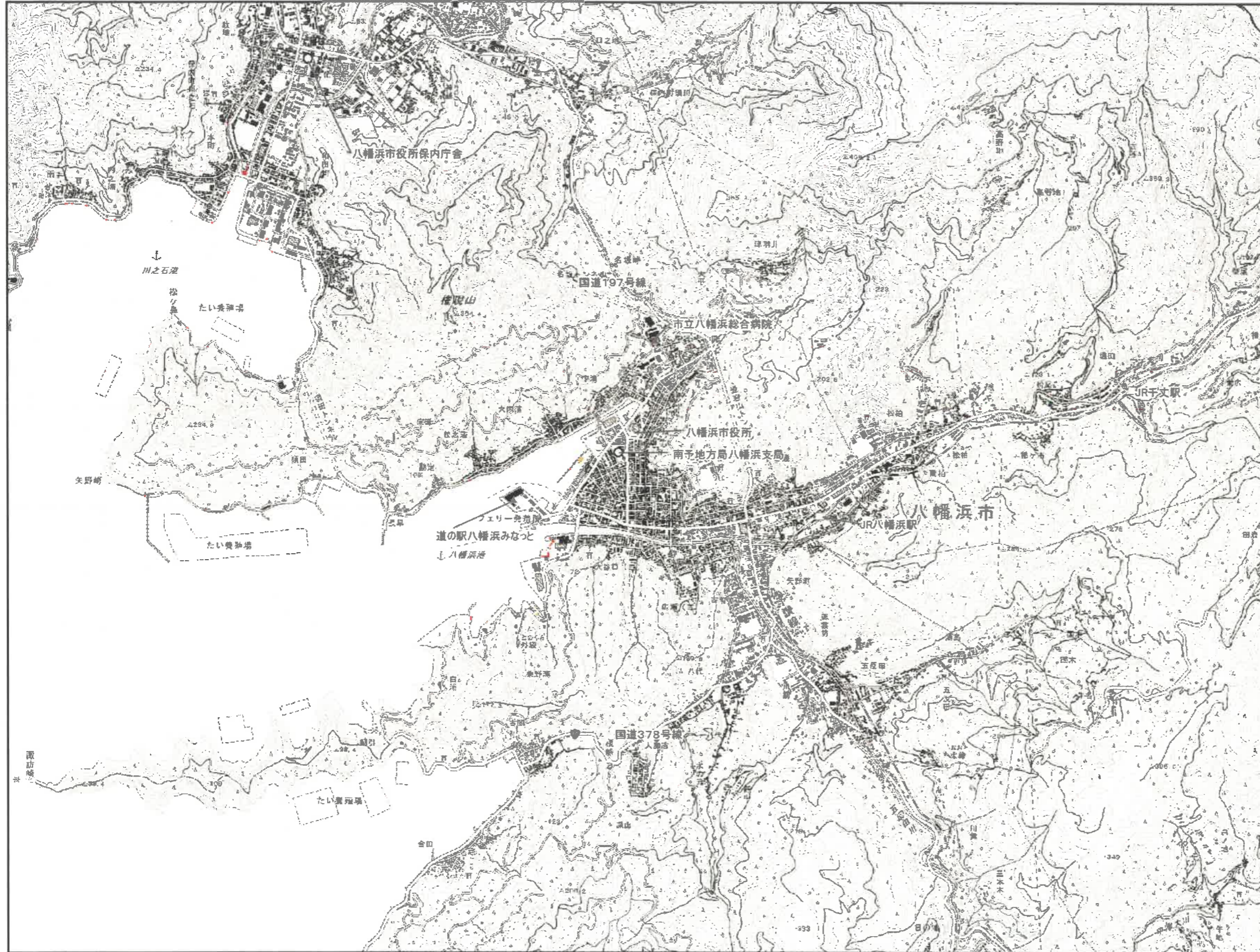
津波浸水予測時間図 (浸水深 30cm) 地域海岸：八幡浜・西予

<八幡浜市(4)>

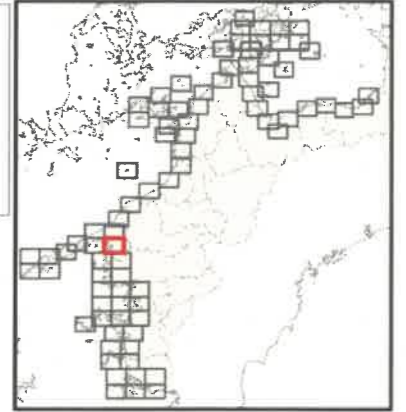
図面番号：28 / 84



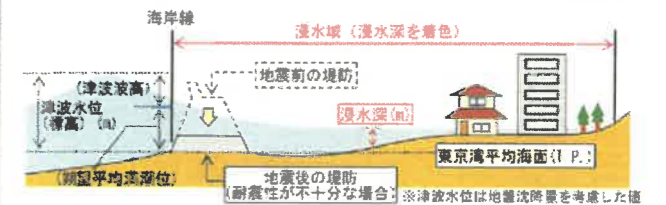
1:25,000



浸水予測時間 (分)



- 【留意事項】**
- 津波浸水予測時間は建物状況等によって、変化します。
 - この図は、最大クラスの津波による浸水予測時間を重ね合わせて示しています。
 - 今後、数値の精査や表記の改善等により、修正の可能性があります。



【注】 無人島については浸水予測時間の着色をおこなっておりませんが、津波が来ないということではありません。

この地図は、国土地理院長の承認を得て、同院発行の電子地形図25000を複製したものである。(承認番号 平25情複、第129号)

