

八幡浜市統計書

(令和3年度版)

八幡浜市

ご利用にあたっての注意事項

1. 統計表は、本市を対象範囲としていますが、一部例外もあります。
2. 統計表の数値単位は、原則として表上右端に注記していますが、一部は表中に掲載してあります。また、一見して明らかなものは省略しています。
3. 表中の「年次」とあるのは暦年（1月から12月まで）、「年度」とあるのは4月から翌年3月までのことです。
4. 単位未満は四捨五入を原則としているため、総数と内訳の計が一致しないことがあります。
5. 本書編成時に調査結果が公表されていない統計については、前回の調査結果を掲載している項目もありますので、ご注意ください。
6. 統計表中の符号の意味は次のとおりです。
 - 「0」・・・単位未満のもの
 - 「－」・・・皆無または該当数字のないもの
 - 「…」・・・不詳のもの
 - 「x」・・・秘密保護のため秘匿事項となっているもの
 - 「△」・・・減少、減額

目次

土地・気象

1	市の移り変わり	1
2	八幡浜市役所の位置	1
3	土地面積	1
4	地目別課税面積	1
5	気象	2

人口・世帯

6	人口・世帯（国勢調査）	3
7	人口集中地区人口、面積	4
8	年少・労働・高齢人口	4
9	国籍別、男女別外国人数	4
10	住民基本台帳人口	4
11	人口動態	5
12	婚姻・離婚件数	5
13	年齢（各歳）別男女別人口	6
14	行政区別人口、世帯数	8
15	年齢（5歳階級）別、地区別人口（国勢調査）	12
16	世帯の種類、世帯の人数	14
17	世帯の家族類型別一般世帯数、世帯人員	14
18	住宅の種類、住宅の所有の関係別一般世帯数、世帯人員	14
19	居住期間、男女別人口	15
20	昼間人口、夜間人口、流入人口	15
21	15歳以上就業者数及び通学者数（従業地・通学地による常住市町村別）	16
22	15歳以上就業者数及び通学者数（常住地による就業、通学市町村別）	17
23	労働力状態（15歳以上男女別）	18
24	産業大分類別15歳以上就業者	18
25	産業大分類別、従業上の地位別15歳以上就業者数	19
26	産業大分類別、年齢別就業者	20

企業・事業所

27	産業中分類別事業所数及び従業者数	22
28	従業者規模別事業所数及び従業者数（民営のみ）	22
29	製造業の状況	22
30	産業中分類別事業所数、従業者数、出荷額（製造業）	23
31	商業の状況	23
32	産業小分類別、事業所数、従業者数、年間商品販売額（卸・小売業）	24

農林水産業

33	農林業経営体	25
34	基幹的農業就業人口	25
35	経営耕地面積（農業経営体）	25
36	経営耕地規模別経営体数（農業経営体）	25
37	販売目的で栽培した作物の類別収穫面積	26
38	農産物販売金額規模別農家数	26
39	家畜飼養農家数及び飼養頭数	26
40	施設園芸の施設のある農家数と面積	26
41	農地転用許可件数及び面積	27
42	用途別農地転用許可件数及び面積	27
43	保有山林状況	28
44	漁業経営組織別経営体数	28
45	漁業世帯員数及び漁業就業者数（15歳以上）	28
46	自営魚用の専業別経営体数（個人漁業経営体）	28
47	経営体階層別経営体数	29
48	主とする漁業種類別経営体数	29
49	水産物取扱量及び取扱い金額（八幡浜市水産物地方卸売市場）	29
50	魚種別水揚量及び金額（八幡浜市水産物地方卸売市場）	30

市民所得

51	市内総生産	31
52	市民所得	31

建設

53	民有家屋数及び床面積	32
54	建築確認数	32
55	市営住宅管理戸数	32
56	道路延長・舗装状況	33
57	都市計画用途指定地域	33
58	都市計画道路	33
59	都市公園	33

運輸・通信

60	自動車保有台数	34
61	自動車登録台数	34
62	八幡浜港入港船舶の隻数及び総トン数（乙種港湾）	34
63	船舶乗降人員	35
64	JR旅客発着人員（八幡浜駅）	35
65	郵便局数	35
66	テレビ受信契約数	35

67 ケーブルテレビ及びインターネットサービス加入状況（八西 CATV）	36
--------------------------------------	----

上下水道

68 上水道・簡易水道の状況	37
69 上水道の普及状況	37
70 上水道用途別給水状況	37
71 下水道事業の状況	38
72 下水道施設数及び処理下水量	38
73 下水道普及率及び水洗便所設置数	38

環境・衛生

74 ゴミの収集と処理状況	39
75 汲み取りし尿、浄化槽汚泥処理状況	39
76 環境衛生施設数	39
77 医療施設数及び医療関係資格者数	39
78 主要死因別死亡者数	40
79 予防接種実施状況	40

教育・文化

80 幼稚園数、園児数	41
81 幼稚園別状況	41
82 小学校の状況	41
83 小学校別状況	42
84 中学校の状況	42
85 中学校別状況	43
86 高等学校の状況	43
87 高等学校卒業後の進路	43
88 児童生徒の平均体位	44
89 図書館利用状況	44
90 図書蔵書数	44
91 総合福祉文化センター利用状況	45
92 八幡浜市民文化活動センター（コミカン）利用状況	45
93 文化会館（ゆめみかん）利用状況	45
94 スポーツセンター利用状況	46
95 メインアリーナ種目別利用状況	46
96 サブアリーナ種目別利用状況及び会議室利用状況	46

社会保障

97 保育所の状況	47
98 拠出年金被保険者の状況	47
99 拠出年金支給状況	47
100 国民健康保険給付状況	48

101	生活保護状況	48
-----	--------	----

治安・災害

102	消防力	49
103	火災損害状況	49
104	原因別火災件数及び損害額	49
105	救急車出動状況	50
106	交通事故件数及び死傷者数	50
107	運転免許保有者数及び信号設置数	50
108	公害苦情・陳情受理件数	50

行財政・選挙

109	一般会計歳入歳出決算額	51
110	特別会計歳入歳出決算額	52
111	市税	52
112	市税の市民負担額	52
113	選挙人名簿登録者数（投票所別）	53
114	選挙の状況	53
115	市職員数	53
116	行政機構図	54

1 市の移り変わり

明治 22年	明治政府により町村制施行 「八幡浜町、矢野崎村、神山村、千丈村、舌田村、川上村、真穴村、双岩村、日土村」 「川之石村、宮内村、喜須来村、磯津村」が誕生
大正 3年	川之石村が町制施行し川之石町となる
昭和 5年	八幡浜町に矢野崎村が併合される
昭和 10年	八幡浜町が神山村、千丈村、舌田村を併合 市制施行し、八幡浜市が誕生する
昭和 30年	八幡浜市が、川上村、真穴村、双岩村、日土村を併合する 川之石町と宮内村、喜須来村、磯津村が合併し、保内町となる
平成 14年	八幡浜市・保内町合併協議会発足
平成 17年	3月28日 八幡浜市、保内町が合併

2 八幡浜市役所の位置

庁舎名	所在地	東経	北緯
八幡浜庁舎	八幡浜市北浜一丁目1番1号	132度25分32秒	33度27分34秒
保内庁舎	八幡浜市保内町宮内1番耕地260番地	132度24分03秒	33度28分01秒

3 土地面積

年次	国土面積 (k㎡) (1)	可住地面積 (k㎡) (1)	林野面積 (k㎡) (2)	DID面積 (k㎡) (3)	民有地 (ha) (4)	宅地面積 (ha) (4)	可住地面積 割合(%) (1)	DID面積 割合(%) (3)	宅地化率 割合(%) (4)
平成28年	132.68	62.27	70.41	2.4	7,492	410	46.9	1.8	5.5
29年	132.68	62.27	70.41	2.4	7,485	410	46.9	1.8	5.5
30年	132.65	62.24	70.41	2.4	7,479	410	46.9	1.8	5.5
令和元年	132.65	62.24	70.41	2.4	7,477	409	46.9	1.8	5.5
2年	132.65	62.30	70.35	2.3	7,473	409	47.0	1.8	5.5

資料：(1)国土地理院「全国都道府県市区町村別面積調」による。

(2)農林業センサス(各年2月1日現在)による。

(3)国勢調査(各年10月1日現在)による。

(4)愛媛県市町振興課「固定資産概要調書」による。

「統計からみた市町のすがた」より。

4 地目別課税面積

(単位：100㎡)

年次	総数	田	畑	宅地	池沼	山林	原野	雑種地
平成29年	748,539	3,116	294,009	40,997	-	395,900	3,306	11,212
30年	747,907	2,885	293,308	40,954	-	396,249	3,328	11,182
31年	747,726	2,867	293,243	40,898	-	396,250	3,329	11,140
令和2年	747,311	2,384	292,756	40,938	-	396,762	3,334	11,137
3年	746,850	2,282	292,576	40,921	-	396,527	3,334	11,211

資料：税務課「固定資産概要調書」

注)：各年1月1日現在。非課税他のもは含まない。総数は合計ではない。

5 気象

年次	気 温 (°C)			平 均 湿 度 (%)	平 均 風 速 m/秒	最 多 風 向	天 気 日 数				降水量 (mm)
	平均	最高	最低				晴	曇	雨	雪	
平成29年	16.6	36.5	-0.3	77.0	2.0	北東	179	138	45	3	1,563.5
30年	16.9	36.7	-2.8	74.7	2.2	北東	202	125	33	5	1,717.5
令和元年	17.4	36.5	1.1	67.9	2.3	北東	186	141	37	1	1,274.0
2年	17.3	37.2	0.2	67.3	2.3	北東	206	121	39	-	1,810.5
3年	17.3	35.8	-2.2	72.9	2.4	北東	186	137	40	2	1,603.5

令和3年各月の状況

月 別	気 温 (°C)			平 均 湿 度 (%)	平 均 風 速 m/秒	最 多 風 向	天 気 日 数				降水量 (mm)
	平均	最高	最低				晴	曇	雨	雪	
1月	6.7	20.5	-1.8	65.6	2.4	北東	14	13	3	1	36.5
2月	9.0	21.3	-2.2	65.5	2.7	東北東	14	12	1	1	49.5
3月	13.1	22.9	3.5	69.7	2.4	東北東	15	13	3	-	114.5
4月	15.6	26.3	4.9	61.1	2.4	東北東	19	8	3	-	123.5
5月	19.2	30.0	7.7	77.2	2.2	北東	10	14	7	-	379.0
6月	23.1	32.1	16.1	79.2	2.2	北東	13	12	5	-	117.5
7月	26.7	35.8	21.7	81.3	2.1	北東	17	10	4	-	141.5
8月	27.1	35.0	21.4	83.9	2.2	北東	16	8	7	-	381.5
9月	24.8	32.7	18.1	82.0	1.9	北東	14	14	2	-	102.0
10月	20.0	31.1	9.8	73.1	2.3	北東	21	8	2	-	35.0
11月	13.8	23.9	3.4	70.7	2.7	北東	18	10	2	-	102.0
12月	8.9	19.0	1.4	65.5	2.7	北東	15	15	1	-	21.0

資料：八幡浜地区施設事務組合消防本部

6 人口・世帯（国勢調査）

年次	地区名	世帯数	人口			1世帯 当たり 人口	備考
			総数	男	女		
昭和30年	八幡浜市	11,482	55,471	26,256	29,215	4.83	2月1日 日土、真穴、 川上、双岩合併
	保内町	3,476	16,516	7,783	8,733	4.75	
	計	14,958	71,987	34,039	37,948	4.81	
昭和35年	八幡浜市	11,990	52,527	24,419	28,108	4.38	
	保内町	3,425	14,646	6,844	7,802	4.28	
	計	15,415	67,173	31,263	35,910	4.36	
昭和40年	八幡浜市	12,580	50,005	22,947	27,058	3.97	
	保内町	3,257	12,710	5,850	6,860	3.90	
	計	15,837	62,715	28,797	33,918	3.96	
昭和45年	八幡浜市	12,921	46,903	21,425	25,478	3.63	
	保内町	3,237	11,642	5,301	6,341	3.60	
	計	16,158	58,545	26,726	31,819	3.62	
昭和50年	八幡浜市	13,399	45,259	21,062	24,197	3.38	
	保内町	3,442	11,705	5,399	6,306	3.40	
	計	16,841	56,964	26,461	30,503	3.38	
昭和55年	八幡浜市	13,769	43,823	20,541	23,282	3.18	
	保内町	3,709	11,934	5,594	6,340	3.22	
	計	17,478	55,757	26,135	29,622	3.19	
昭和60年	八幡浜市	13,721	41,600	19,364	22,236	3.03	
	保内町	3,818	12,022	5,656	6,366	3.15	
	計	17,539	53,622	25,020	28,602	3.06	
平成2年	八幡浜市	13,269	38,550	17,716	20,834	2.91	
	保内町	3,872	11,721	5,499	6,222	3.03	
	計	17,141	50,271	23,215	27,056	2.93	
平成7年	八幡浜市	13,028	35,891	16,467	19,424	2.75	
	保内町	4,039	11,519	5,425	6,094	2.85	
	計	17,067	47,410	21,892	25,518	2.78	
平成12年	八幡浜市	12,744	33,285	15,201	18,084	2.61	
	保内町	4,011	10,921	5,192	5,729	2.72	
	計	16,755	44,206	20,393	23,813	2.64	
平成17年	旧八幡浜市	12,269	30,857	14,100	16,757	2.52	平成17年3月28日 合併
	旧保内町	4,004	10,407	4,944	5,463	2.60	
	計	16,273	41,264	19,044	22,220	2.54	
平成22年	旧八幡浜市	11,750	28,204	12,911	15,293	2.40	
	旧保内町	4,099	10,166	4,855	5,311	2.48	
	計	15,849	38,370	17,766	20,604	2.42	
平成27年	旧八幡浜市	10,940	25,305	11,684	13,621	2.31	
	旧保内町	4,055	9,646	4,598	5,048	2.38	
	計	14,995	34,951	16,282	18,669	2.33	
令和2年	旧八幡浜市	10,439	22,927	10,648	12,279	2.20	
	旧保内町	3,974	9,060	4,323	4,737	2.28	
	計	14,413	31,987	14,971	17,016	2.22	

資料：国勢調査（各年10月1日現在）

7 人口集中地区人口、面積

年 度	地 区	人 口 (人)	D・I・D面積 (Km ²)	人口密度 (人/Km ²)
平成12年	旧八幡浜市	15,721	2.6	6,165
	旧保内町	5065	1.4	3,567
17年	八幡浜市	19,657	4.0	4,977
22年	八幡浜市	18,823	4.0	4,682
27年	八幡浜市	11,892	2.4	4,997
令和2年	八幡浜市	10,985	2.3	4,715

資料：国勢調査（各年10月1日現在）

8 年少・労働・老齢人口

年 度	年少人口（0～14歳）		労働人口（15～64歳）		老年人口（65歳以上）		年齢不詳		総数
	人数	割合(%)	人数	割合(%)	人数	割合(%)	人数	割合(%)	
平成12年	6,346	14.4	26,536	60.0	11,306	25.6	18	0.0	44,206
17年	5,206	12.6	23,870	57.8	12,187	29.5	1	0.0	41,264
22年	4,323	11.3	21,361	55.7	12,578	32.8	108	0.3	38,370
27年	3,558	10.2	18,209	52.1	13,058	37.4	126	0.4	34,951
令和2年	3,055	9.6	15,625	48.8	13,094	40.9	213	0.7	31,987

資料：国勢調査（各年10月1日現在）

9 国籍別、男女別外国人数

(単位：人)

年 度	区 分	総数	韓国, 朝鮮	中国	フィリピン	インドネシア	ベトナム	アメリカ	ペルー	その他
令和2年	総数	210	12	71	47	12	40	1	-	27
	男	65	4	4	23	8	18	-	-	8
	女	145	8	67	24	4	22	1	-	19

資料：国勢調査（令和2年10月1日現在）

10 住民基本台帳人口

(単位：人)

年 次	旧八幡浜市				旧保内町			
	世帯数	総数	男	女	世帯数	総数	男	女
平成28年	12,033	25,465	11,802	13,663	4,403	9,780	4,668	5,112
29年	11,865	24,876	11,532	13,344	4,402	9,670	4,606	5,064
30年	11,785	24,341	11,285	13,056	4,374	9,509	4,511	4,998
令和元年	11,637	23,786	11,040	12,746	4,365	9,433	4,488	4,945
2年	11,482	23,255	10,843	12,412	4,372	9,329	4,450	4,879

資料：市民課 「住民基本台帳」（各年12月末現在）

11 人口動態

(単位：人)

年次	人口動態							
	出生	死亡	増減	転入	転出	増減	その他	純増減
平成28年	178	568	△ 390	836	1126	△ 290	△ 6	△ 686
29年	192	598	△ 406	874	1144	△ 270	△ 23	△ 699
30年	172	533	△ 361	824	1149	△ 325	△ 10	△ 696
令和元年	165	574	△ 409	810	1002	△ 192	△ 30	△ 631
2年	147	546	△ 399	735	983	△ 248	12	△ 635

資料：市民課（各年12月末現在）

12 婚姻・離婚件数

年次	婚姻件数	離婚件数
平成28年	109	38
29年	113	49
30年	94	45
令和元年	93	38
2年	86	47

資料：市民課（各年12月末現在）

13 年齢（各歳）別男女別人口

(右ページへ続く)

年次			平成27年			令和2年			年次			平成27年			
年令別			総数	男	女	総数	男	女	年令別			総数	男	女	
0	～	4	984	519	465	843	429	414	35	～	39	1,654	855	799	
	0		164	84	80	154	89	65		35			309	166	143
	1		185	99	86	152	82	70		36			287	147	140
	2		199	107	92	174	82	92		37			333	174	159
	3		213	113	100	186	91	95		38			358	193	165
	4		223	116	107	177	85	92		39			367	175	192
5	～	9	1,181	609	572	1,024	527	497	40	～	44	2,085	1,020	1,065	
	5		205	106	99	183	87	96		40			365	186	179
	6		251	128	123	193	97	96		41			414	204	210
	7		248	121	127	208	115	93		42			446	223	223
	8		231	116	115	219	114	105		43			453	220	233
	9		246	138	108	221	114	107		44			407	187	220
10	～	14	1,393	710	683	1,188	609	579	45	～	49	2,144	1,020	1,124	
	10		265	134	131	204	107	97		45			471	212	259
	11		265	123	142	251	125	126		46			453	219	234
	12		250	128	122	248	118	130		47			432	204	228
	13		281	143	138	233	116	117		48			426	202	224
	14		332	182	150	252	143	109		49			362	183	179
15	～	19	1,325	660	665	1,062	534	528	50	～	54	2,227	1,113	1,114	
	15		294	149	145	266	132	134		50			455	216	239
	16		332	165	167	260	121	139		51			458	224	234
	17		344	168	176	251	129	122		52			427	204	223
	18		232	117	115	191	98	93		53			478	260	218
	19		123	61	62	94	54	40		54			409	209	200
20	～	24	816	414	402	691	338	353	55	～	59	2,475	1,241	1,234	
	20		126	59	67	83	43	40		55			480	239	241
	21		129	74	55	110	58	52		56			497	268	229
	22		164	88	76	140	69	71		57			468	229	239
	23		188	95	93	183	81	102		58			491	250	241
	24		209	98	111	175	87	88		59			539	255	284
25	～	29	1,186	592	594	928	496	432	60	～	64	2,973	1,421	1,552	
	25		248	111	137	185	94	91		60			569	254	315
	26		209	117	92	156	87	69		61			523	250	273
	27		229	119	110	180	97	83		62			583	278	305
	28		255	122	133	200	118	82		63			624	297	327
	29		245	123	122	207	100	107		64			674	342	332
30	～	34	1,324	697	627	1,180	589	591	65	～	69	3,339	1,631	1,708	
	30		244	128	116	220	112	108		65			670	349	321
	31		266	152	114	233	123	110		66			754	348	406
	32		247	133	114	223	117	106		67			781	411	370
	33		286	144	142	257	112	145		68			714	341	373
	34		281	140	141	247	125	122		69			420	182	238

資料：国勢調査（各年10月1日現在）

(単位：人)

令和2年			年 次			平成27年			令和2年		
総数	男	女	年令別			総数	男	女	総数	男	女
1,379	711	668	70	～	74	2,686	1,188	1,498	3,125	1,489	1,636
247	124	123		70		493	221	272	640	329	311
276	146	130		71		577	254	323	709	320	389
264	148	116		72		474	209	265	711	360	351
294	151	143		73		560	246	314	663	309	354
298	142	156		74		582	258	324	402	171	231
1,630	842	788	75	～	79	2,472	1,036	1,436	2,406	1,033	1,373
303	161	142		75		486	192	294	450	194	256
274	142	132		76		493	200	293	517	214	303
329	177	152		77		486	203	283	428	187	241
355	186	169		78		499	214	285	487	205	282
369	176	193		79		508	227	281	524	233	291
2,085	1,016	1,069	80	～	84	2,134	809	1,325	2,077	819	1,258
374	190	184		80		456	179	277	432	162	270
400	205	195		81		454	169	285	409	153	256
438	217	221		82		444	164	280	409	167	242
466	215	251		83		385	152	233	414	171	243
407	189	218		84		395	145	250	413	166	247
2,093	1,006	1,087	85	～	89	1,508	453	1,055	1,555	527	1,028
456	202	254		85		350	110	240	365	129	236
436	214	222		86		350	109	241	352	121	231
429	208	221		87		305	92	213	324	106	218
415	197	218		88		264	70	194	274	93	181
357	185	172		89		239	72	167	240	78	162
2,191	1,105	1,086	90	～	94	700	192	508	845	192	653
441	219	222		90		215	68	147	217	52	165
447	222	225		91		158	44	114	203	51	152
436	213	223		92		136	32	104	178	39	139
457	244	213		93		109	31	78	133	27	106
410	207	203		94		82	17	65	114	23	91
2,386	1,178	1,208	95	～	99	193	28	165	240	55	185
466	237	229		95		63	11	52	92	24	68
472	241	231		96		42	6	36	57	15	42
449	217	232		97		36	3	33	47	9	38
475	236	239		98		28	2	26	24	4	20
524	247	277		99		24	6	18	20	3	17
2,810	1,333	1,477	100歳以上			26	2	24	36	4	32
537	241	296	不 祥			126	72	54	213	139	74
488	228	260	合 計			34,951	16,282	18,669	31,987	14,971	17,016
557	265	292	市の平均年齢			53.0	50.6	55.2	54.8	52.5	56.9
588	268	320									
640	331	309									

14 行政区別人口、世帯数

(右ページへ続く)

地区名	世帯数	人 口			地区名	世帯数	人 口		
		男	女	総数			男	女	総数
総数	15,708	14,950	16,948	31,898	大黒町一丁目	62	47	53	100
旧八幡浜市	11,358	10,561	12,134	22,695	大黒町二丁目	27	25	28	53
旧市内地区	9,138	8,279	9,537	17,816	大黒町三丁目	51	46	56	102
桧谷一丁目	116	113	142	255	大黒町四丁目	39	26	40	66
桧谷二丁目	39	34	41	75	大黒町五丁目	25	23	20	43
桧谷三丁目	10	7	13	20	南大黒町	19	18	20	38
桧谷四丁目	0	0	0	0	北大黒町	22	25	19	44
駅前一丁目	14	5	16	21	朝潮橋	30	31	24	55
駅前二丁目	46	44	58	102	新港戎町	18	16	15	31
神宮前	56	47	56	103	仲之町	26	21	29	50
東矢野町	53	53	67	120	新町一丁目	14	15	11	26
神宮通一丁目	21	24	18	42	新町二丁目	26	27	33	60
神宮通二丁目	32	28	32	60	新町三丁目	16	9	14	23
愛宕	25	20	26	46	新町四丁目	14	11	16	27
松蔭町	23	22	27	49	新町五丁目	19	13	20	33
清水町花小路	50	38	49	87	琴平町	29	23	25	48
矢野町一丁目	67	51	64	115	港町	26	21	28	49
矢野町二丁目	33	30	32	62	北浜一丁目	59	49	66	115
矢野町三丁目	39	33	37	70	旧港	29	21	36	57
矢野町四丁目	31	23	25	48	海望園	27	20	23	43
矢野町五丁目	5	6	6	12	松本町一丁目	33	31	31	62
矢野町六丁目	19	19	18	37	松本町二丁目	12	6	15	21
矢野町七丁目	27	25	20	45	松本町三丁目	24	16	25	41
江戸岡一丁目	163	136	172	308	幸町	100	91	106	197
江戸岡二丁目	69	78	76	154	東近江屋町	48	42	54	96
東新川	25	27	36	63	西近江屋町	53	47	64	111
大正町	35	31	25	56	白浜通	40	26	37	63
浜田町一丁目	25	16	24	40	喜多町	20	21	24	45
浜田町二丁目	16	23	21	44	裁判所通	46	47	49	96
浜田町三丁目	16	13	17	30	花園町	44	42	47	89
須崎一丁目	20	18	21	39	大平1	79	43	79	122
須崎二丁目	39	23	33	56	大平2	22	9	18	27
片山町	31	20	31	51	大平3	14	6	15	21
本町一丁目	24	22	31	53	大平4	16	6	13	19
本町二丁目	21	11	25	36	大平5の1	9	15	13	28
大門	35	41	32	73	大平5の2	12	9	9	18
横町	13	13	17	30	大平6の上	13	10	16	26
海老崎	18	15	22	37	大平6の下	22	20	20	40
新栄町	31	25	26	51	大平7	43	31	45	76
船場通	13	11	14	25	大平8	30	29	27	56
浜之町	11	9	10	19	大平9	24	20	23	43
中央	39	34	46	80	大平10	39	26	42	68
千代田町	44	33	51	84	大平11	3	3	4	7
新川	30	23	35	58	大平12の1	18	16	21	37
昭通通	60	48	53	101	大平12の2	0	0	0	0
旭町一丁目	28	23	23	46	大平13	28	26	31	57
旭町二丁目	21	18	27	45	大平14	34	33	27	60
旭町三丁目	13	8	13	21	大平15	22	25	25	50
天神通一丁目	13	9	13	22	大平16	37	37	37	74
天神通二丁目	45	51	61	112	高城1	197	138	201	339
					高城2	20	14	21	35

資料：市民課 住民基本台帳（令和3年12月31日現在）

(次ページへ続く)

地区名	世帯数	人 口			地区名	世帯数	人 口		
		男	女	総数			男	女	総数
高城3	12	11	10	21	郷梨尾	9	8	10	18
高城4	26	21	27	48	上郷	25	23	22	45
高城5	30	33	32	65	南裏	10	6	8	14
中浦1	61	46	57	103	川之内上	41	40	38	78
中浦2	14	12	13	25	川之内下	53	51	57	108
中浦3	25	24	29	53	古藪	12	12	9	21
中浦4	23	23	23	46	栗野浦1	10	9	8	17
中浦5	64	48	58	106	栗野浦2	43	46	38	84
大内浦1	32	27	37	64	栗野浦3	37	28	40	68
大内浦2	19	23	23	46	栗野浦4	54	44	47	91
大内浦3	22	24	19	43	大谷口一丁目	72	53	80	133
大内浦4	29	31	35	66	大谷口二丁目	100	68	98	166
大内浦5	23	17	20	37	広瀬一丁目	103	89	105	194
杖之浦1	19	16	17	33	広瀬二丁目	123	114	122	236
杖之浦2	22	22	30	52	広瀬三丁目	103	79	105	184
杖之浦3	12	8	16	24	広瀬四丁目	0	0	0	0
杖之浦4	14	18	23	41	愛宕山団地	23	37	33	70
勘定1	29	27	30	57	愛宕山	0	0	0	0
勘定2	31	30	33	63	神宮	0	0	0	0
勘定3	21	15	22	37	沖新田	0	0	0	0
勘定4	25	24	26	50	出島	0	0	0	0
勘定5	65	63	66	129	佐島	0	0	0	0
緑ヶ丘	47	41	57	98	古町一丁目	126	114	123	237
津羽井上	42	48	53	101	古町二丁目	129	116	139	255
津羽井下	35	40	54	94	末広西	50	50	62	112
高野地1	27	24	30	54	新和田町1	33	28	31	59
高野地2	16	18	20	38	新和田町2	58	42	54	96
高野地3	11	13	13	26	新和田町3	46	43	43	86
山越1	42	53	41	94	産業通	183	174	175	349
山越2	72	74	88	162	徳雲坊	110	112	108	220
南柏1	52	56	61	117	清滝	18	18	18	36
南柏2	16	11	17	28	清滝下	20	13	24	37
松柏1	61	57	71	128	五反田川筋下	26	19	26	45
松柏2	65	52	67	119	五反田川筋中	49	38	46	84
松柏3	55	58	69	127	五反田川筋上	36	30	39	69
松柏4	53	56	67	123	五反田鯨	71	60	40	100
松柏5	127	128	153	281	五反田千疊	135	129	166	295
松柏6	91	64	78	142	元城団地	38	57	59	116
松柏7	44	46	41	87	五反田元井	78	75	93	168
松尾1	35	36	39	75	五反田新道	78	82	85	167
松尾2	45	52	48	100	上大峠	16	13	14	27
古谷	10	13	13	26	下大峠	14	10	11	21
稲ヶ市	76	80	82	162	五反田湯島	350	325	364	689
木多町1	72	59	89	148	日の浦団地	87	92	101	193
木多町2	38	35	39	74	国木	99	103	102	205
千丈駅前	48	46	47	93	牛名	21	30	21	51
末広	51	56	59	115	川舞1	93	72	90	162
田浪	16	13	14	27	川舞2	37	34	37	71
新開町	98	72	83	155	川舞3	25	29	29	58
郷中央	25	29	34	63	川舞4	12	13	14	27
郷横畑	36	42	34	76	八代一丁目	46	52	50	102

(続き)

(右ページへ続く)

地区名	世帯数	人 口			地区名	世帯数	人 口		
		男	女	総数			男	女	総数
八代王子	32	35	26	61	若山水の元	44	45	51	96
八代人加志	396	400	405	805	若山中組	44	32	48	80
八代迫田	26	26	36	62	釜倉	42	33	50	83
八代野中	41	46	45	91	谷	24	23	27	50
八代水の元	10	10	13	23	横平	27	32	30	62
舌間1	34	31	32	63	布喜川	135	130	150	280
舌間2	33	30	31	61	若山西光団地	76	84	95	179
舌間3	37	31	37	68	川上地区	409	427	474	901
舌間4	32	26	33	59	川上町白石	53	59	61	120
合田1	46	37	50	87	川名津浜組	48	48	55	103
合田2	52	51	49	100	川名津中組	57	53	69	122
合田3	43	47	48	95	川名津上組	76	85	90	175
合田4	22	24	24	48	川名津新田	103	91	109	200
大島音泊	27	25	25	50	川名津上泊	72	91	90	181
大島江の浦	37	34	24	58	真穴地区	468	483	589	1,072
大島本浦	32	20	25	45	真網代大釜	10	13	17	30
大島雉ヶ崎	28	18	26	44	真網代浦の谷下	32	43	45	88
日土地区	680	734	803	1,537	真網代浦の谷上	9	14	17	31
日土町下河原	31	26	20	46	真網代姫田	32	30	42	72
日土町出の奥	61	76	81	157	真網代中之谷	17	18	23	41
日土町神明	3	4	8	12	真網代東	21	20	25	45
日土町今出	29	37	47	84	真網代狭古	47	48	69	117
日土町防川	45	54	67	121	真網代小網代上	27	34	36	70
日土町松岡	33	35	32	67	真網代小網代下	33	34	40	74
日土町新堂	34	32	36	68	穴井北浦	37	39	48	87
日土町梶谷岡	49	54	58	112	穴井須賀川	34	35	31	66
日土町統藪	24	27	22	49	穴井中浦	38	37	37	74
日土町中当	83	99	105	204	穴井中浜	27	30	34	64
日土町川辻	14	10	9	19	穴井上浦	25	20	35	55
日土町横尾地	12	16	15	31	穴井本浦	40	30	52	82
日土町田之程	30	34	40	74	穴井南浦	39	38	38	76
日土町小坂	16	15	23	38	旧保内町	4,350	4,389	4,814	9,203
日土町森山	21	25	27	52	喜須来地区	1,244	1,330	1,440	2,770
日土町榎野	10	11	11	22	保内町神越	620	625	689	1,314
日土町福岡	44	48	52	100	保内町城高	77	108	114	222
日土町檜木上	14	11	11	22	保内町喜木町	136	138	168	306
日土町檜木下	17	17	17	34	保内町磯岡	116	144	142	286
日土町久保田	23	26	31	57	保内町須川里	212	213	224	437
日土町尾之花	18	12	20	32	保内町日之地	28	39	39	78
日土町蓮田	33	32	32	64	保内町奥	55	63	64	127
日土町野地	29	25	32	57	川之石地区	1,285	1,203	1,347	2,550
日土町瀬田	7	8	7	15	保内町琴平	80	79	75	154
双岩地区	663	638	731	1,369	保内町本町	179	153	185	338
中津川午地	36	35	36	71	保内町赤網代	111	89	98	187
中津川日の地	36	36	38	74	保内町内之浦	64	57	60	117
中津川矢野畑	7	4	9	13	保内町雨井	117	90	119	209
若山夫婦岩	3	2	4	6	保内町西町	71	58	51	109
若山本村	42	42	40	82	保内町和田町	352	370	408	778
若山岡の地	12	10	16	26	保内町楠町	311	307	351	658
若山奥谷	42	48	39	87	宮内地区	1,539	1,632	1,765	3,397
若山高下	93	82	98	180	保内町清水町	363	327	398	725

地区名	世帯数	人 口		
		男	女	総数
保内町駄馬	344	349	387	736
保内町西之河内	208	252	259	511
保内町鼓尾	32	27	36	63
保内町枇杷谷	37	42	42	84
保内町両家	50	59	68	127
保内町宮内里	133	179	181	360
保内町舟来谷	214	231	244	475
保内町大竹	158	166	150	316
磯津地区	282	224	262	486
保内町磯崎	197	147	177	324
保内町喜木津	56	44	54	98
保内町広早	29	33	31	64

15 年齢(5歳階級)別、地区別人口(国勢調査)

(右ページへ続く)

地域名	総数	0～4歳	5～9	10～14	15～19	20～24	25～29	30～34	35～39	40～44	45～49	50～54
北浜	111	3	2	8	7	6	9	3	4	3	6	11
向灘	1,684	32	38	61	54	39	41	59	72	74	110	112
市街地	4,022	93	126	145	111	81	121	118	147	177	276	261
大平	1,285	24	32	40	40	26	29	46	43	60	98	86
松柏	2,764	77	108	110	129	58	79	105	131	158	210	195
江戸岡	494	15	18	19	13	15	25	16	28	25	38	37
高野地	84	1	1	1	1	4	1	2	2	3	3	8
郷	682	9	20	21	14	11	17	20	33	31	35	39
五反田	2,293	46	69	84	84	43	51	84	89	114	116	129
八代	989	20	27	31	36	25	32	34	37	57	65	84
矢野町	279	15	11	13	11	7	15	16	16	10	22	28
国木	237	10	8	14	9	9	2	12	10	13	11	23
広瀬	602	9	22	18	22	14	12	19	23	31	43	42
古町	511	16	12	15	16	5	13	19	22	23	28	29
産業通	335	8	11	10	9	7	12	9	20	15	21	25
八代	96	4	1	2	6	3	4	6	3	3	6	8
栗野浦	253	7	8	4	2	4	8	11	15	14	12	19
大谷口	286	3	8	6	12	4	2	4	12	10	24	23
日土町	1,468	22	57	54	36	20	23	37	59	71	86	85
川之内	227	1	7	12	5	5	-	3	4	10	15	14
中津川	144	4	-	1	7	3	1	4	8	6	3	6
若山	847	19	27	26	26	18	15	31	32	40	51	47
布喜川	273	5	4	12	8	3	6	10	12	10	16	14
横平	67	3	2	3	1	-	2	3	2	1	3	4
谷	46	-	1	2	2	-	-	-	1	2	5	2
釜倉	78	2	-	1	4	3	4	2	1	1	2	9
舌間	247	6	1	1	4	4	4	6	4	5	16	17
合田	294	-	5	1	6	9	10	8	6	14	15	22
川上町	829	22	22	26	19	18	26	35	30	40	34	55
真網代	631	18	27	22	19	9	10	2	28	31	33	43
穴井	473	11	15	16	11	4	9	8	11	15	31	29
大島	190	1	-	-	-	-	-	1	2	6	7	8
元城団地	106	1	6	6	13	3	2	8	3	6	17	14
喜木	2,049	116	90	105	62	76	106	122	133	149	140	114
須川	650	22	16	22	16	20	27	31	23	47	35	38
川之石	2,536	72	72	100	99	58	85	105	119	130	183	171
宮内	3,313	119	147	169	144	74	120	176	177	215	254	217
磯崎	363	6	3	6	2	2	3	2	13	7	10	18
喜木津	89	1	-	1	2	1	1	1	3	2	1	4
広早	60	-	-	-	-	-	1	2	1	1	4	3
合計	31,987	843	1,024	1,188	1,062	691	928	1,180	1,379	1,630	2,085	2,093

資料：国勢調査（令和2年10月1日現在）

(単位：人・歳)

55~59	60~64	65~69	70~74	75~79	80~84	85~89	90~94	95~99	100歳以上	不詳	平均年齢
13	11	4	4	7	6	3	1	-	-	-	47.1
94	79	128	165	150	142	119	77	25	6	7	58.3
256	313	348	413	354	287	192	117	38	7	41	56.4
74	77	104	131	114	98	87	52	15	4	5	58.2
195	172	235	252	222	145	96	56	16	1	14	52.3
49	36	31	35	24	20	23	11	2	1	13	51.0
7	5	15	8	8	7	5	2	-	-	-	60.9
50	74	88	81	51	49	28	11	-	-	-	57.2
166	176	195	241	168	166	143	78	37	6	8	57.1
83	93	84	90	62	58	41	16	5	-	9	54.1
17	24	21	9	15	11	7	5	1	-	5	47.1
18	20	21	22	7	13	11	4	-	-	-	50.6
57	54	45	55	37	40	24	19	3	1	12	55.2
40	34	44	47	45	37	24	17	5	1	19	56.8
24	25	32	28	20	15	23	9	6	-	6	55.4
7	8	12	13	6	2	1	1	-	-	-	51.4
19	25	22	31	21	15	12	2	2	-	-	56.4
10	21	39	33	31	20	17	4	3	-	-	59.4
105	129	159	164	116	117	79	33	15	1	-	57.7
9	21	27	30	23	24	14	3	-	-	-	60.1
8	14	24	13	12	13	14	3	-	-	-	61.0
75	74	79	90	68	59	35	25	9	1	-	56.6
25	29	36	34	22	15	9	3	-	-	-	56.3
4	4	7	10	7	6	3	2	-	-	-	57.6
1	5	9	5	3	4	1	2	1	-	-	60.9
6	9	8	4	8	5	7	2	-	-	-	58.3
17	32	28	24	31	20	13	12	1	-	1	63.3
23	24	38	32	34	24	17	6	-	-	-	61.2
48	63	91	102	71	63	40	21	3	-	-	56.9
47	45	54	75	58	45	38	25	2	-	-	57.4
35	43	41	53	40	45	34	17	5	-	-	59.7
9	23	18	25	29	23	27	8	3	-	-	72.0
7	9	3	2	3	2	1	-	-	-	-	41.9
113	133	141	137	93	75	64	32	10	-	38	46.3
48	53	56	83	46	33	22	8	-	-	4	53.0
171	189	221	248	179	157	108	56	11	1	1	53.5
237	198	242	270	176	161	110	60	14	3	30	49.2
13	25	41	46	36	42	47	31	7	3	-	69.4
6	7	11	17	6	6	10	8	1	-	-	67.3
5	10	8	3	3	7	6	6	-	-	-	67.7
2,191	2,386	2,810	3,125	2,406	2,077	1,555	845	240	36	213	54.8

16 世帯の種類、世帯の人数

世帯の種類 世帯の人数		平成22年	平成27年	令和2年
総数	世帯数	15,849	14,995	14,370
	人口	38,370	34,951	31,987
一般世帯数	世帯数	15,807	14,957	14,370
	世帯人員	37,066	33,686	30,667
	1世帯当り人員	2.34	2.25	2.13
	世帯人員が1人	4,703	4,801	5,137
	2人	5,370	5,214	5,024
	3人	2,833	2,559	2,285
	4人	1,853	1,519	1,259
	5人	713	601	470
	6人	228	177	140
	7人	84	60	41
	8人	17	18	12
施設等	世帯数	42	38	43
	世帯人員	1,304	1,265	1,320

資料：国勢調査（各年10月1日現在）

注）総数は、世帯の種類の「不詳」及び「不詳人口」を含む。

17 世帯の家族類型別一般世帯数、世帯人員

（単位：世帯、人）

世帯および 世帯人員	総数	親 族 世 帯						非親族を 含む世帯	単独世帯	不詳
		総数	核 家 族 世 帯				核家族 以外の 世帯			
			総数	夫婦のみ の世帯	夫婦と子 供から成 る世帯	男親と 子、また は女親と 子から成 る世帯				
一般世帯数	14,370	9,157	8,052	3,741	2,970	1,341	1,105	74	5,137	2
一般世帯人員	30,667	25,349	21,040	7,482	10,561	2,997	4,309	175	5,137	6

資料：国勢調査（令和2年10月1日現在）

18 住宅の種類、住宅の所有の関係別一般世帯数、世帯人員

区 分	世帯数	世帯人員	1世帯当たり人員
一般世帯	14,370	30,667	2.1
住宅に住む一般世帯	14,051	30,251	2.2
主 世 帯	13,960	30,086	2.2
持 ち 家	9,706	22,141	2.3
公営・都市機構 公 社 の 借 家	1,011	1,987	2.0
民 営 借 家	2,731	5,064	1.9
給 与 住 宅	512	894	1.7
間 借 り	91	165	1.8
住宅以外に住む一般世帯	319	416	1.3

資料：国勢調査（令和2年10月1日現在）

19 居住期間、男女別人口

居住期間	総数	男	女
出生時から	5,723	3,740	1,983
1年未満	1,645	760	885
1年以上5年未満	4,072	1,923	2,149
5年以上10年未満	3,573	1,664	1,909
10年以上20年未満	5,625	2,546	3,079
20年以上	13,797	5,341	8,456
不詳	516	308	208
合計	34,951	16,282	18,669

資料：国勢調査（平成27年10月1日現在）

20 昼間人口、夜間人口、流入人口

（単位：人）

年次	地区	夜間人口	昼間人口 指数 (%)	昼間人口	流出口			流入人口			流入超過人口		
					総数	通勤者	通学者	総数	通勤者	通学者	総数	通勤者	通学者
平成7年	旧八幡浜市	37,489	104.5	35,891	2,886	2,565	321	4,423	3,605	818	1,537	1,040	497
	旧保内町	10,925	94.8	11,519	2,115	1,837	278	1,589	1,333	256	△ 526	△ 504	△ 22
12年	旧八幡浜市	34,488	103.6	33,267	3,132	2,807	325	4,281	3,523	758	1,149	716	433
	旧保内町	10,213	93.5	10,921	2,167	1,905	262	1,541	1,291	250	△ 626	△ 614	△ 12
17年	八幡浜市	42,110	102.1	41,263	3,228	3,015	213	4,079	3,492	587	851	477	374
22年	八幡浜市	39,078	101.9	38,370	3,263	3,038	225	3,825	3,373	452	562	335	227
27年	八幡浜市	34,951	102.1	35,701	3,099	2,842	257	3,849	3,452	397	750	610	140

資料：国勢調査（各年10月1日現在）

21 15歳以上就業者数及び通学者数（従業地・通学地による常住市町村別）

（単位：人）

区 分	総数（15歳以上 就業者・通学者）	15歳以上就業者	15歳以上通学者
当地で従業・通学する者	19,057	17,667	1,390
自市町村に常住	14,998	14,008	990
自区に常住	-	-	-
自宅	4,475	4,475	-
自宅外	10,523	9,533	990
自市内他区に常住	-	-	-
他市区町村に常住	3,842	3,452	390
県内	3,706	3,319	387
松山市	252	250	2
今治市	6	6	-
宇和島市	179	172	7
新居浜市	3	3	-
西条市	3	2	1
大洲市	1,020	933	87
伊予市	42	42	-
西予市	1,327	1,160	167
東温市	10	10	-
久万高原町	1	1	-
松前町	28	28	-
砥部町	10	9	1
内子町	104	82	22
伊方町	690	590	100
松野町	4	4	-
鬼北町	13	13	-
愛南町	14	14	-
他県	136	133	3

資料：国勢調査（平成27年10月1日現在）

22 15歳以上就業者数及び通学者数（常住地による就業、通学市町村別）

（単位：人）

区 分	総数（15歳以上就業者・通学者）	15歳以上就業者	15歳以上通学者
当地に常住する就業者・通学者	18,302	17,057	1,245
自市町村で従業・通学	14,998	14,008	990
自区で従業・通学	-	-	-
自宅	4,475	4,475	-
自宅外	10,523	9,533	990
自市内他区で従業・通学	-	-	-
他市区町村で従業・通学	3,099	2,854	245
県内	2,975	2,766	209
松山市	208	125	83
今治市	7	7	-
宇和島市	134	119	15
新居浜市	4	2	2
西条市	3	3	-
大洲市	875	799	76
伊予市	17	17	-
四国中央市	1	1	-
西予市	547	521	26
東温市	9	9	-
上島町	2	-	2
松前町	9	9	-
砥部町	4	4	-
内子町	55	55	-
伊方町	1,095	1,090	5
鬼北町	3	3	-
愛南町	2	2	-
他県	112	76	36

資料：国勢調査（平成27年10月1日現在）

23 労働力状態（15歳以上男女別）

（単位：人）

男女別	総数 (15歳以上人口)	労働力							非労働力
		総数	就業者				完全失業者		
			総数	主に仕事	家事のほか仕事	通学のかたわら仕事		休業者	
総数	31,267	17,639	17,057	14,374	2,437	21	225	582	13,483
男	14,372	9,638	9,236	8,936	171	7	122	402	4,657
女	16,895	8,001	7,821	5,438	2,266	14	103	180	8,826

資料：国勢調査（平成27年10月1日現在）

注）総数（15歳以上人口）は「不詳」を含む。

非労働力の数値は「家事・通学・その他」の合計値。

24 産業大分類別 15歳以上就業者

（単位：人）

産業	年次	平成27年			
		計	男	女	構成比
総数		17,057	9,236	7,821	100%
第一次産業		3,570	2,088	1,482	21.2
	農業	3,367	1,921	1,446	19.7
	林業	3,343	1,898	1,445	
	漁業	203	167	36	1.2
第二次産業		3,139	2,173	966	18.6
	鉱業、採石業、砂利採取業	2	2	-	0.0
	建設業	1,245	1,076	169	7.3
	製造業	1,892	1,095	797	11.1
第三次産業		10,136	4,837	5,299	60.2
	電気・ガス・熱供給・水道業	267	246	21	1.6
	情報通信業	56	38	18	0.3
	運輸業、郵便業	594	505	89	3.5
	卸売業、小売業	2,364	1,109	1,255	13.9
	金融業、保険業	247	99	148	1.4
	不動産業・物品賃貸業	112	58	54	0.7
	学術研究、専門・技術サービス業	322	221	101	1.9
	宿泊業、飲食サービス業	700	216	484	4.1
	生活関連サービス業、娯楽業	501	212	289	2.9
	教育、学習支援業	742	311	431	4.4
	医療、福祉	2,313	505	1,808	13.6
	複合サービス事業	461	300	161	2.7
	サービス業（他に分類されないもの）	839	593	246	4.9
	公務	618	424	194	3.6
分類不能の産業		212	138	74	1.2

資料：国勢調査（平成27年10月1日現在）

25 産業大分類別、従業上の地位別 15歳以上就業者数

(単位：人)

産業大分類	総数	雇用者				役員	雇人の ある業主	雇人の ない業主	家族 従業者	家庭 内職者	従業上の 地位 「不詳」
		総数 (雇用 者)	正規の職 員・従業 員	労働者派 遣事業所 の派遣社 員	パート・ アルバイト・その 他						
総数	17,057	11,146	7,724	147	3,275	844	722	2,030	2,112	11	192
第一次産業											
総数	3,570	353	194	3	156	42	361	1,206	1,608	-	-
農業、林業	3,367	285	137	3	145	28	351	1,136	1,567	-	-
うち農業	3,343	262	118	1	143	27	351	1,136	1,567	-	-
漁業	203	68	57	-	11	14	10	70	41	-	-
第二次産業											
総数	3,139	2,524	2,006	33	485	285	73	154	86	10	7
鉱業、採石業、砂利採取業	2	2	2	-	-	-	-	-	-	-	-
建設業	1,245	907	809	9	89	152	54	86	43	-	3
製造業	1,892	1,615	1,195	24	396	133	19	68	43	10	4
第三次産業											
総数	10,136	8,237	5,514	110	2,613	516	288	669	418	1	7
電気・ガス・熱供給・水道業	267	266	258	1	7	1	-	-	-	-	-
情報通信業	56	48	37	4	7	2	4	2	-	-	-
運輸業、郵便業	594	533	443	7	83	31	5	14	9	-	2
卸売業、小売業	2,364	1,576	855	11	710	265	94	227	200	-	2
金融業、保険業	247	229	185	3	41	8	3	4	3	-	-
不動産業、物品賃貸業	112	55	33	-	22	27	4	17	9	-	-
学術研究、専門・技術サービス業	322	234	196	8	30	11	22	38	17	-	-
宿泊業、飲食サービス業	700	438	127	5	306	24	69	79	90	-	-
生活関連サービス業、娯楽業	501	289	134	8	147	22	28	123	38	1	-
教育、学習支援業	742	691	535	3	153	7	7	34	3	-	-
医療、福祉	2,313	2,158	1,416	39	703	54	42	28	31	-	-
複合サービス事業	461	454	342	3	109	4	1	-	-	-	2
サービス業（他に分類されないもの）	839	648	453	15	180	60	9	103	18	-	1
公務（他に分類されるものを除く）	618	618	500	3	115	-	-	-	-	-	-
分類不能の産業	212	32	10	1	21	1	-	1	-	-	178

資料：国勢調査（平成27年10月1日現在）

26 産業大分類別、年齢別就業者

(右ページへ続く)

年齢 (5歳階級)	総数 (産業大分類)	第一次産業			第二次産業			第三次産業		
		農業、 林業	うち農業	漁業	鉱業、 採石業、 砂利採取 業	建設業	製造業	電気・ガ ス・熱供 給・水道 業	情報 通信業	運輸業、 郵便業
総数	17,057	3,367	3,343	203	2	1,245	1,892	267	56	594
15～19歳	104	1	-	-	-	13	27	5	1	-
20～24歳	656	33	33	5	-	58	125	15	-	14
25～29歳	1,003	68	66	4	-	67	159	19	5	25
30～34歳	1,105	105	101	13	-	88	169	20	4	35
35～39歳	1,374	141	141	6	-	115	177	30	5	48
40～44歳	1,760	166	163	13	1	161	214	40	9	60
45～49歳	1,833	194	191	19	1	150	241	42	7	68
50～54歳	1,896	245	242	25	-	131	196	53	2	76
55～59歳	1,973	295	294	24	-	148	196	35	10	106
60～64歳	1,886	458	454	17	-	159	186	8	10	76
65～69歳	1,526	576	573	31	-	95	99	-	2	62
70～74歳	899	403	403	22	-	38	61	-	-	16
75～79歳	589	371	371	13	-	10	27	-	1	5
80～84歳	322	225	225	9	-	9	11	-	-	3
85歳以上	131	86	86	2	-	3	4	-	-	-
平均年齢	51.4	62.0	62.2	57.7	45.5	48.9	46.5	43.9	48.3	51.4
男	9,236	1,921	1,898	167	2	1,076	1,095	246	38	505
15～19歳	54	1	-	-	-	13	12	5	1	-
20～24歳	346	29	29	4	-	54	54	15	-	9
25～29歳	530	59	57	3	-	61	85	17	2	23
30～34歳	639	76	72	13	-	79	110	17	1	22
35～39歳	789	93	93	5	-	98	102	29	4	44
40～44歳	932	107	104	11	1	138	123	34	7	49
45～49歳	922	119	117	16	1	118	143	38	5	54
50～54歳	1,013	140	137	21	-	115	124	49	2	70
55～59歳	1,075	161	160	22	-	128	114	34	6	94
60～64歳	1,006	235	231	14	-	145	100	8	9	69
65～69歳	859	308	305	24	-	81	63	-	1	56
70～74歳	475	209	209	15	-	29	39	-	-	11
75～79歳	322	197	197	10	-	7	15	-	-	2
80～84歳	196	136	136	7	-	8	8	-	-	2
85歳以上	78	51	51	2	-	2	3	-	-	-
平均年齢	51.5	60.7	60.9	56.9	45.5	48.6	47.2	44.0	49.0	51.7
女	7,821	1,446	1,445	36	-	169	797	21	18	89
15～19歳	50	-	-	-	-	-	15	-	-	-
20～24歳	310	4	4	1	-	4	71	-	-	5
25～29歳	473	9	9	1	-	6	74	2	3	2
30～34歳	466	29	29	-	-	9	59	3	3	13
35～39歳	585	48	48	1	-	17	75	1	1	4
40～44歳	828	59	59	2	-	23	91	6	2	11
45～49歳	911	75	74	3	-	32	98	4	2	14
50～54歳	883	105	105	4	-	16	72	4	-	6
55～59歳	898	134	134	2	-	20	82	1	4	12
60～64歳	880	223	223	3	-	14	86	-	1	7
65～69歳	667	268	268	7	-	14	36	-	1	6
70～74歳	424	194	194	7	-	9	22	-	-	5
75～79歳	267	174	174	3	-	3	12	-	1	3
80～84歳	126	89	89	2	-	1	3	-	-	1
85歳以上	53	35	35	-	-	1	1	-	-	-
平均年齢	51.3	63.8	63.8	61.5	-	50.6	45.6	43.3	46.6	49.5

資料：国勢調査（平成27年10月1日現在）

(単位：人)

第三次産業											
卸売業、 小売業	金融業、 保険業	不動産 業、物品 賃貸業	学術研 究、専 門・技術 サービス 業	宿泊業、 飲食サー ビス業	生活関連 サービス 業、娯楽 業	教育、学 習支援業	医療、 福祉	複合サー ビス事業	サービス 業（他に 分類され ないもの）	公務（他 に分類さ れるもの を除く）	分類不能 の産業
2,364	247	112	322	700	501	742	2,313	461	839	618	212
19	-	-	2	9	1	1	16	1	3	2	3
82	27	-	15	20	13	21	122	19	43	29	15
128	30	5	32	39	38	37	167	47	58	53	22
161	14	4	23	35	30	40	186	40	58	57	23
179	16	7	35	45	25	63	249	58	70	77	28
251	28	16	35	57	51	112	287	57	93	91	18
237	29	8	37	83	45	133	284	51	95	84	25
244	45	10	28	53	57	151	311	83	91	81	14
292	30	11	43	84	50	105	310	44	79	86	25
275	13	15	41	92	72	42	231	45	93	38	15
218	8	10	20	93	57	20	109	12	86	14	14
129	5	11	7	67	40	9	31	2	48	5	5
84	-	7	4	19	17	4	7	2	13	1	4
39	-	6	-	4	5	3	2	-	6	-	-
26	2	2	-	-	-	1	1	-	3	-	1
51.8	44.6	57.0	47.3	53.0	52.7	47.8	46.6	45.2	49.9	44.8	45.0
1,109	99	58	221	216	212	311	505	300	593	424	138
7	-	-	1	5	-	-	5	-	3	1	-
38	9	-	10	5	5	4	33	9	34	22	12
61	9	3	19	16	11	11	35	25	41	33	16
85	10	3	15	16	11	16	47	28	39	38	13
90	4	3	24	17	14	23	73	43	52	52	19
111	12	6	20	14	24	45	58	35	63	60	14
88	13	2	26	32	24	46	32	28	57	63	17
111	17	5	22	11	22	65	52	62	60	55	10
125	13	9	31	19	18	59	58	34	65	67	18
138	3	7	29	30	30	23	48	26	62	23	7
111	4	8	15	29	21	13	46	7	57	6	9
61	4	5	5	14	22	5	10	1	39	3	3
47	-	3	4	8	8	-	6	2	12	1	-
23	-	3	-	-	2	-	1	-	6	-	-
13	1	1	-	-	-	1	1	-	3	-	-
52.2	45.8	57.5	48.3	51.2	53.4	49.7	46.8	45.9	50.1	44.8	43.9
1,255	148	54	101	484	289	431	1,808	161	246	194	74
12	-	-	1	4	1	1	11	1	-	1	3
44	18	-	5	15	8	17	89	10	9	7	3
67	21	2	13	23	27	26	132	22	17	20	6
76	4	1	8	19	19	24	139	12	19	19	10
89	12	4	11	28	11	40	176	15	18	25	9
140	16	10	15	43	27	67	229	22	30	31	4
149	16	6	11	51	21	87	252	23	38	21	8
133	28	5	6	42	35	86	259	21	31	26	4
167	17	2	12	65	32	46	252	10	14	19	7
137	10	8	12	62	42	19	183	19	31	15	8
107	4	2	5	64	36	7	63	5	29	8	5
68	1	6	2	53	18	4	21	1	9	2	2
37	-	4	-	11	9	4	1	-	1	-	4
16	-	3	-	4	3	3	1	-	-	-	-
13	1	1	-	-	-	-	-	-	-	-	1
51.4	43.9	56.4	45.2	53.9	52.2	46.5	46.5	44.0	49.3	44.8	46.9

27 産業中分類別事業所数及び従業者数

産業中分類	平成24年		平成26年		平成28年	
	事業所数	従業者数	事業所数	従業者数	事業所数	従業者数
総数	2,242	14,354	2,286	15,845	2,035	13,104
農林漁業	27	359	30	237	30	256
鉱業，採石業，砂利採取業	-	-	-	-	-	-
建設業	170	1,078	161	953	154	921
製造業	134	2,275	135	2,082	132	1,913
電気・ガス・熱供給・水道業	2	52	4	67	2	51
情報通信業	11	57	11	48	7	16
運輸業，郵便業	51	1,042	44	870	41	878
卸売業，小売業	662	3,155	627	3,068	585	2,910
金融業，保険業	30	298	33	289	32	277
不動産業，物品賃貸業	290	499	283	506	255	426
学術研究，専門・技術サービス業	47	207	52	268	46	188
宿泊業，飲食サービス業	247	1,073	238	1,207	224	997
生活関連サービス業，娯楽業	208	774	197	754	182	674
教育，学習支援業	56	172	102	771	51	144
医療，福祉	147	2,258	179	3,101	150	2,305
複合サービス事業	26	426	26	416	24	429
サービス業（他に分類されないもの）	134	629	136	629	120	719
公務（他に分類されるものを除く）	-	-	28	579	-	-

資料：経済センサス（平成26年は基礎調査 7月1日現在。平成24年及び平成28年は活動調査 2月1日現在。）

注）活動調査年は公務等の調査がないため数値なし

28 従業者規模別事業所数及び従業者数（民営のみ）

区分	平成24年		平成26年		平成28年	
	事業所数	従業者数	事業所数	従業者数	事業所数	従業者数
総数	2,242	14,354	2,169	13,725	2,035	13,104
1～4人	1,566	3,138	1,508	2,978	1,396	2,777
5～9人	330	2,098	349	2,255	335	2,171
10～19人	214	2,788	176	2,241	167	2,184
20～29人	59	1,409	65	1,542	69	1,643
30人以上	68	4,921	64	4,709	57	4,329
派遣・下請従業者のみ	5	-	7	-	11	-

資料：経済センサス（平成26年は基礎調査 7月1日現在。平成24年及び平成28年は活動調査 2月1日現在。）

29 製造業の状況

（単位：万円）

年次	事業所数 （所）	従業者数 （人）	現金 給与総額	原材料使用額等	製造品出荷額等	付加価値額 （29人以下は粗付 加価値額）
平成29年	54	1,684	414,705	2,376,162	3,934,242	1,198,130
30年	49	1,694	472,329	2,404,102	3,708,110	1,168,973
令和元年	45	1,571	459,305	2,230,534	3,144,266	1,053,581
2年	47	1,623	467,389	2,119,793	3,541,598	1,319,924

資料：工業統計調査（各年6月1日現在）

注1）従業者4人以上の事業所についての数値。

30 産業中分類別事業所数、従業者数、出荷額（製造業）

（単位：人・万円）

産業分類別	平成30年			令和元年			令和2年		
	事業所	従業者	出荷額	事業所	従業者	出荷額	事業所	従業者	出荷額
合計	49	1,694	3,708,110	45	1,571	3,144,266	47	1,623	3,541,598
食料品	23	1,032	2,888,521	21	962	2,415,759	21	968	2,340,235
飲料・飼料・たばこ	2	8	x	2	8	x	2	9	x
繊維工業	5	92	29,985	5	91	31,483	5	87	32,827
木材・木製品	3	30	27,861	2	14	x	2	11	x
パルプ・紙・紙加工品	-	-	-	-	-	-	1	36	x
印刷・同関連品	3	53	31,707	3	49	29,035	3	48	30,285
化学工業	2	61	x	2	59	x	2	61	x
プラスチック	2	80	x	2	77	x	2	73	x
窯業	4	83	107,033	3	57	119,517	4	83	229,629
金属製品	-	-	-	-	-	-	-	-	-
一般機械器具	-	-	-	-	-	-	-	-	-
輸送用機械器具	3	168	323,219	3	167	228,745	3	160	509,733
その他の製造業	2	87	x	2	87	x	2	87	x

資料：工業統計調査（各年6月1日現在）

注1）従業者4人以上の事業所

31 商業の状況

（単位：店・人・万円）

年次	地区	商店数			従業者数			年間商品販売額		
		合計	卸売業	小売業	合計	卸売業	小売業	合計	卸売業	小売業
昭和57年	旧八幡浜市	1,173	223	950	4,334	1,421	2,913	11,995,450	8,509,991	3,485,459
	旧保内町	225	23	202	676	175	501	1,006,493	639,564	366,929
60年	旧八幡浜市	1,098	211	887	4,185	1,307	2,878	12,138,028	8,330,631	3,807,397
	旧保内町	223	23	200	648	143	505	1,047,963	555,938	492,025
63年	旧八幡浜市	1,118	231	887	4,219	1,400	2,819	12,141,985	8,218,936	3,923,049
	旧保内町	213	22	191	651	115	536	1,129,068	564,035	565,033
平成3年	旧八幡浜市	1,080	231	849	4,152	1,383	2,769	11,671,344	7,618,685	4,052,659
	旧保内町	209	27	182	758	188	570	1,501,573	831,443	670,130
6年	旧八幡浜市	993	187	806	3,950	1,187	2,763	12,599,778	7,910,166	4,689,612
	旧保内町	194	19	175	678	125	553	1,394,796	646,051	748,745
9年	旧八幡浜市	920	175	745	3,590	1,037	2,553	9,446,346	5,268,875	4,177,471
	旧保内町	194	18	176	698	104	594	1,444,846	612,851	831,995
11年	旧八幡浜市	881	193	688	3,543	1,090	2,453	8,854,385	5,124,818	3,729,567
	旧保内町	201	26	175	685	140	545	1,312,680	482,301	830,379
14年	旧八幡浜市	761	167	594	3,391	1,059	2,332	7,363,372	4,308,937	3,054,435
	旧保内町	172	20	152	776	124	652	1,156,586	220,735	935,851
16年	旧八幡浜市	734	172	562	3,050	909	2,141	6,537,848	3,720,925	2,816,923
	旧保内町	163	19	144	696	106	590	1,176,614	245,235	931,379
19年	八幡浜市	797	177	620	3,450	994	2,456	6,895,106	3,443,049	3,452,057
26年	八幡浜市	522	127	395	2,547	698	1,849	6,886,035	3,680,477	3,205,558

資料：商業統計調査（各年6月1日現在）

注）平成11年は、簡易調査（7月1日現在）。平成26年は7月1日現在で調査。

32 産業小分類別、事業所数、従業者数、年間商品販売額（卸・小売業）

(単位：人・万円)

産業小分類	事業所数	従業者数	年間商品販売額
合 計	522	2,547	6,886,035
卸売業計	127	698	3,680,477
衣服卸売業	2	4	x
身の回り品卸売業	2	6	x
農畜産物・水産物卸売業	44	318	2,608,530
食料・飲料卸売業	21	82	220,738
建築材料卸売業	10	71	182,909
化学製品卸売業	7	35	137,232
石油・鉱物卸売業	1	2	x
鉄鋼製品卸売業	2	8	x
再生資源卸売業	1	6	x
産業機械器具卸売業	5	25	x
自動車卸売業	8	31	68,477
電気機械器具卸売業	5	46	x
その他の機械器具卸売業	1	3	x
家具・建具・じゅう器等卸売業	4	16	66,043
医薬品・化粧品等卸売業	5	13	14,595
紙・紙製品卸売業	5	20	39,673
他に分類されない卸売業	4	12	22,333
小売業計	395	1,849	3,205,558
その他の各種商品小売業（従業者が常時50人未満のもの）	2	4	x
呉服・服地・寝具小売業	9	32	29,401
男子服小売業	4	12	11,100
婦人・子供服小売業	26	71	59,999
靴・履物小売業	3	5	1,901
その他の織物・衣服・身の回り品小売業	10	25	9,352
各種食料品小売業	11	304	412,258
野菜・果実小売業	13	25	12,232
食肉小売業	2	4	x
鮮魚小売業	11	93	654,401
酒小売業	27	63	71,678
菓子・パン小売業	16	50	64,489
その他の飲食料品小売業	56	281	x
自動車小売業	17	98	206,918
自転車小売業	5	7	2,777
機械器具小売業（自動車、自転車を除く）	23	56	68,261
家具・建具・畳小売業	7	20	9,496
じゅう器小売業	4	13	12,376
医薬品・化粧品小売業	25	132	250,750
農耕用品小売業	13	126	278,873
燃料小売業	27	131	442,024
書籍・文房具小売業	17	124	78,958
スポーツ用品・がん具・娯楽用品・楽器小売業	7	14	16,210
写真機・時計・眼鏡小売業	12	27	17,510
他に分類されない小売業	44	122	x
通信販売・訪問販売小売業	3	9	x
その他の無店舗小売業	1	1	x

資料：商業統計調査（平成26年7月1日現在）

33 農林業経営体

(単位：経営体)

年 度	農林業経営体	
	農業経営体	林業経営体
平成27年	1,694	66
令和2年	1,449	17

資料：農林業センサス(各年2月1日現在)

34 基幹的農業就業人口

(単位：人)

区 分	計	男女別		年齢階層別				
		男	女	15～29歳	30～34	35～39	40～44	45～49
平成27年	3,047	1,717	1,330	62	66	106	142	179
令和2年	2,657	1,519	1,138	64	54	86	135	134

(続き)

(単位：人)

区 分	年齢階層別							
	50～54	55～59	60～64	65～69	70～74	75～79	80～84	85歳以上
平成27年	237	272	419	474	414	351	221	104
令和2年	180	222	292	389	417	314	248	122

資料：農林業センサス(各年2月1日現在)

※令和2年は個人経営体のみ的人数

35 経営耕地面積(農業経営体)

(単位：a)

年 次	地 区	総面積	田	うち稲を 作った田	樹園地	畑
	旧保内町	60,171	84	84	59,888	199
令和2年	旧八幡浜市	162,512	1,289	908	159,247	1,976
	旧保内町	52,813	18	-	52,174	621

資料：農林業センサス(各年2月1日現在)

36 経営耕地規模別経営体数(農業経営体)

(単位：経営体)

年 次	地 区	計	0.3ha 未満	0.3	0.5	1.0	1.5	2.0	3.0	5.0ha 以上
				0.5	1.0	1.5	2.0	3.0	5.0	
平成27年	旧八幡浜市	1,305	134	169	243	222	179	237	113	8
	旧保内町	385	44	51	75	51	30	67	64	3
令和2年	旧八幡浜市	1,123	101	123	204	191	166	214	102	10
	旧保内町	323	34	34	68	33	36	51	63	3

資料：農林業センサス(各年2月1日現在)

注) 0.3未満は経営耕地面積なしの経営体を含む。

37 販売目的で栽培した作物の類別収穫面積

(単位：a)

年次	地区	収穫 総面積	稲	麦類	雑穀	いも類	豆類	工芸農 作物類	野菜類	花き・ 花木・芝	種苗・ 苗木類	飼料用 作物	その他 の作物
	旧保内町	77	5	-	-	1	1	-	54	16	-	-	-
令和2年	旧八幡浜市	1,607	909	-	-	19	3	40	266	70	-	-	300
	旧保内町	100	-	-	-	5	-	-	35	-	-	-	60

資料：農林業センサス(各年2月1日現在)

38 農産物販売金額規模別農家数

(単位：経営体)

年次	地区	総数	販売 なし	50	50万円	100万円	300万円	500万円
				万円 未満	～ 100万円	～ 300万円	～ 500万円	～ 1,000万円
平成27年	旧八幡浜市	1305	34	180	138	286	190	281
	旧保内町	385	13	70	35	97	27	73
令和2年	旧八幡浜市	1,123	27	102	96	225	165	243
	旧保内町	323	14	32	42	64	31	71

(続き)

(単位：経営体)

年次	地区	1,000万円	3,000万円	5,000万円	1億
		～ 3,000万円	～ 5,000万円	～ 1億	～ 以上
平成27年	旧八幡浜市	184	7	2	3
	旧保内町	68	1	1	-
令和2年	旧八幡浜市	247	10	4	4
	旧保内町	67	2	-	-

資料：農林業センサス(各年2月1日現在)

39 家畜飼養農家数及び飼養頭数

年次	肉用牛		豚		にわとり		ブロイラー	
	飼養 農家数	飼養 頭数	飼養 農家数	飼養 頭数	飼養 農家数	飼養 羽数	出荷 農家数	出荷 羽数
	(戸)	(頭)	(戸)	(頭)	(戸)	(羽)	(戸)	(羽)
27年	x	x	6	8,115	3	x	x	x
令和2年	-	-	4	8,555	2	x	x	x

資料：農林業センサス(各年2月1日現在)

40 施設園芸の施設のある農家数と面積

(単位：戸、a)

年次	地区	施設の ある 実農家数	ビニールハウス・ ガラス室		施設面積規模別農家数			施設面積規模別農家数		
			農家数	面積	5a未満	5～10	10～20	20～30	30～50	50a以上
	旧保内町	51	51	1,002	4	8	15	12	8	4
令和2年	旧八幡浜市	46	46	783	7	10	16	5	5	3
	旧保内町	33	33	552	7	2	10	9	4	1

資料：農林業センサス(各年2月1日現在)

41 農地転用許可件数及び面積

(単位：a)

年度	総数						農地法第4条該当 (権利移動を伴わない転用)						農地法第5条該当 (権利移動を伴う転用)					
	計		田		畑		計		田		畑		計		田		畑	
	件数	面積	件数	面積	件数	面積	件数	面積	件数	面積	件数	面積	件数	面積	件数	面積	件数	面積
平成28年	27	89.1	6	34.6	21	54.58	7	17.5	3	14.2	4	3.3	20	71.7	3	20.4	17	51.3
29年	20	74.9	2	4.6	18	70.3	6	28.8	-	-	6	28.76	14	46.2	2	4.6	12	41.5
30年	24	75.5	8	13.7	16	61.8	6	21.9	2	4.2	4	17.7	18	53.6	6	9.5	12	44.1
令和元年	16	86.7	6	18.8	10	67.9	7	60.5	1	2.6	6	58.0	9	26.1	5	16.2	4	9.9
2年	30	95.1	6	34.2	24	60.9	5	8.2	-	-	5	8.2	25	86.8	6	34.2	19	52.6

令和2年度	総数						農地法第4条該当 (権利移動を伴わない転用)						農地法第5条該当 (権利移動を伴う転用)					
	計		田		畑		計		田		畑		計		田		畑	
	件数	面積	件数	面積	件数	面積	件数	面積	件数	面積	件数	面積	件数	面積	件数	面積	件数	面積
高野地・津羽井・大平	5	8.5	-	-	5	8.5	2	2.4	-	-	2	2.4	3	6.1	-	-	3	6.1
向灘	-	-	-	-	-	-	-	-	-	-	-	-	-	-	-	-	-	-
中央	-	-	-	-	-	-	-	-	-	-	-	-	-	-	-	-	-	-
栗野浦・古町	-	-	-	-	-	-	-	-	-	-	-	-	-	-	-	-	-	-
千丈	1	3.8	-	-	1	3.8	-	-	-	-	-	-	1	3.8	-	-	1	3.8
神山	3	6.8	-	-	3	6.8	-	-	-	-	-	-	3	6.8	-	-	3	6.8
舌田	-	-	-	-	-	-	-	-	-	-	-	-	-	-	-	-	-	-
双岩	5	25.5	3	17.4	2	8.1	-	-	-	-	-	-	5	25.5	3	17.4	2	8.1
川上	-	-	-	-	-	-	-	-	-	-	-	-	-	-	-	-	-	-
真穴	1	2.7	-	-	1	2.7	1	2.7	-	-	1	2.7	-	-	-	-	-	-
大島	-	-	-	-	-	-	-	-	-	-	-	-	-	-	-	-	-	-
日土	-	-	-	-	-	-	-	-	-	-	-	-	-	-	-	-	-	-
喜須	7	23.8	1	9.5	6	14.3	1	2.5	-	-	1	2.5	6	21.3	1	9.5	5	11.8
宮内	8	24.0	2	7.2	6	16.7	1	0.6	-	-	1	0.6	7	23.3	2	7.2	5	16.1
川之石	-	-	-	-	-	-	-	-	-	-	-	-	-	-	-	-	-	-
磯津	-	-	-	-	-	-	-	-	-	-	-	-	-	-	-	-	-	-
合計	30	95.1	6	34.2	24	60.9	5	8.2	-	-	5	8.2	25	86.8	6	34.2	19	52.6

資料：農業委員会

42 用途別農地転用許可件数及び面積

(単位：a)

年度	総数		住宅用地		鉱工業用地		学校用地		公園運動場用地		道水路・鉄道用地		その他の建物		植林		その他	
	件数	面積	件数	面積	件数	面積	件数	面積	件数	面積	件数	面積	件数	面積	件数	面積	件数	面積
平成28年	27	89.1	13	50.4	1	16.0	-	-	-	-	-	-	1	1.2	-	-	12	21.6
29年	20	74.9	7	16.6	-	-	-	-	-	-	-	-	8	35.0	2	10.3	3	13.0
30年	24	75.5	6	21.3	-	-	-	-	-	1	4.6	-	7	37.4	-	-	10	12.3
令和元年	16	86.7	8	24.5	-	-	-	-	-	-	-	-	1	2.0	3	54.0	4	6.2
2年	30	95.1	21	63.8	-	-	-	-	-	-	-	-	1	2.7	-	-	8	28.6

令和2年度	総数		住宅用地		鉱工業用地		学校用地		公園運動場用地		道水路・鉄道用地		その他の建物		植林		その他	
	件数	面積	件数	面積	件数	面積	件数	面積	件数	面積	件数	面積	件数	面積	件数	面積	件数	面積
高野地・津羽井・大平	5	8.5	3	6.1	-	-	-	-	-	-	-	-	-	-	-	-	2	2.4
向灘	-	-	-	-	-	-	-	-	-	-	-	-	-	-	-	-	-	-
中央	-	-	-	-	-	-	-	-	-	-	-	-	-	-	-	-	-	-
栗野浦・古町	-	-	-	-	-	-	-	-	-	-	-	-	-	-	-	-	-	-
千丈	1	3.8	1	3.8	-	-	-	-	-	-	-	-	-	-	-	-	-	-
神山	3	6.8	3	6.8	-	-	-	-	-	-	-	-	-	-	-	-	-	-
舌田	-	-	-	-	-	-	-	-	-	-	-	-	-	-	-	-	-	-
双岩	5	25.5	-	-	-	-	-	-	-	-	-	-	-	-	-	-	5	25.5
川上	-	-	-	-	-	-	-	-	-	-	-	-	-	-	-	-	-	-
真穴	1	2.7	-	-	-	-	-	-	-	-	-	-	1	2.7	-	-	-	-
大島	-	-	-	-	-	-	-	-	-	-	-	-	-	-	-	-	-	-
日土	-	-	-	-	-	-	-	-	-	-	-	-	-	-	-	-	-	-
喜須	7	23.8	7	23.8	-	-	-	-	-	-	-	-	-	-	-	-	-	-
宮内	8	24.0	7	23.3	-	-	-	-	-	-	-	-	-	-	-	-	1	0.6
川之石	-	-	-	-	-	-	-	-	-	-	-	-	-	-	-	-	-	-
磯津	-	-	-	-	-	-	-	-	-	-	-	-	-	-	-	-	-	-
合計	30	95.1	21	63.8	-	-	-	-	-	-	-	-	1	2.7	-	-	8	28.6

資料：農業委員会

43 保有山林状況

(単位：経営体数-経営体・面積-a)

年次	地区	所有山林		貸付山林		借入山林		保有山林	
		経営体数	面積	経営体数	面積	経営体数	面積	経営体数	面積
平成27年	旧八幡浜市	50	56,699	-	-	-	-	50	56,699
	旧保内町	15	19,289	-	-	-	-	15	19,289
令和2年	旧八幡浜市	12	18,693	-	-	-	-	12	18,693
	旧保内町	4	12,855	-	-	-	-	4	12,855

資料：農林業センサス（各年2月1日現在）

44 漁業経営組織別経営体数

(単位：経営体)

年次	地区	総数	個人経営体	団体経営		
				会社	漁業協同組合	共同経営
平成25年	旧八幡浜市	108	99	9	-	-
	旧保内町	44	43	1	-	-
30年	旧八幡浜市	69	60	7	-	1
	旧保内町	30	29	1	-	-

資料：漁業センサス（各年11月1日現在）

45 漁業世帯員数及び漁業就業者数（15歳以上）

(単位：人)

年次	地区	漁業世帯員数			漁業就業者数														
					総数			男						女					
		総数	男	女	総数	男	女	15歳	20歳	30歳	40歳	50歳	60歳以上	15歳	20歳	30歳	40歳	50歳	60歳以上
平成25年	旧八幡浜市	263	138	125	205	186	19	1	8	13	38	35	91	-	-	-	2	3	14
	旧保内町	117	59	58	75	71	4	-	4	4	8	12	43	-	-	-	-	2	2
30年	旧八幡浜市	104	71	33	139	125	14	-	9	9	24	29	54	-	-	-	1	-	13
	旧保内町	49	33	16	52	48	4	-	1	7	5	8	27	-	-	-	-	1	3

資料：漁業センサス（各年11月1日現在）

46 自営魚用の専業別経営体数（個人漁業経営体）

(単位：経営体)

年次	地区	計	専業	兼業							
				自営漁業が主				自営漁業が従			
				小計	自営漁業と共同経営のみ	その他	うち、自営漁業従事者は漁業のみに従事	小計	自営漁業と共同経営のみ	その他	うち、自営漁業従事者は漁業のみに従事
平成25年	旧八幡浜市	99	54	29	-	29	7	16	-	16	2
	旧保内町	43	22	15	-	15	1	6	-	6	1
30年	旧八幡浜市	60	29	24	-	24	1	7	-	7	-
	旧保内町	29	10	11	-	11	1	8	-	8	-

資料：漁業センサス（各年11月1日現在）

47 経営体階層別経営体数

(単位：経営体)

年次	地区	総 漁船非 使用 数	漁 船 使 用													大型 定置網	小型 定置網	地 びき 網	海 面 養 殖			
			無 動 力 船 の み	動 力 船 使 用										マ ダ イ 養 殖	其 他 の 魚 類 養 殖				か き 養 殖	其 他 の 養 殖		
				一 ト ン 未 満	一 ト ン 以 上	三 ト ン 以 上	五 ト ン 以 上	十 ト ン 以 上	二十 ト ン 以 上	三十 ト ン 以 上	五十 ト ン 以 上	百 ト ン 以 上	二百 ト ン 以 上								五百 ト ン 以 上	千 ト ン 以 上
平成25年	旧八幡浜市	108	5	1	9	22	21	5	1	-	1	-	1	1	-	-	-	-	12	-	-	-
	旧保内町	44	-	-	3	18	13	4	-	-	-	-	-	-	-	-	-	4	-	1	-	-
30年	旧八幡浜市	69	4	-	2	6	9	6	2	-	1	-	-	1	-	-	-	-	8	1	-	3
	旧保内町	30	-	-	-	11	9	4	-	-	-	-	-	-	-	-	-	4	-	1	-	1

資料：漁業センサス（各年11月1日現在）

48 主とする漁業種類別経営体数

(単位：経営体)

年次	地区	計	底 び き 網							地 びき 網	船 びき 網	中・小型まき 網			刺 さけ ・ ます 流 し 網	数 網	大 型 定 置 網	小 型 定 置 網	其 他 の 網 漁 業
			遠 洋 底 び き 網	以 西 底 び き 網	沖 合 底 び き 網		小 型 底 び き 網		ひ き 回 し 網			巾 着 網 1 そ う ま き	巾 着 網 2 そ う ま き	其 他 の ま き 網					
					1 そ う び き	2 そ う び き	縦 び き 1 種	縦 び き 其 他											
平成25年	旧八幡浜市	108	-	-	-	2	-	3	-	-	2	-	-	1	16	-	-	-	6
	旧保内町	44	-	-	-	-	-	8	-	-	-	-	-	-	12	-	-	-	4
30年	旧八幡浜市	69	-	-	-	1	-	1	-	-	1	-	-	1	9	-	-	-	-
	旧保内町	30	-	-	-	-	-	6	-	-	-	-	-	-	8	-	-	-	4

(続き)

(単位：経営体)

年次	地区	は え 縄		釣					小 型 捕 鯨	潜 水 器 漁 業	採 貝 ・ 採 藻	其 他 の 漁 業	海 面 養 殖									
		ま ぐ ろ は え 縄	其 他 の は え 縄	か つ お 一 本 釣	い か 釣	さ ば 釣	ひ き 縄 釣	其 他 の 釣					魚 類				ほ た て が い 養 殖	か き 類 養 殖	其 他 の 貝 類 養 殖	わ か め 類 養 殖	の り 類 養 殖	其 他 の 海 藻 類 養 殖
													ぎ ん ざ け 養 殖	ぶ り 類 養 殖	ま だ い 養 殖	其 他 の 魚 類 養 殖						
平成25年	旧八幡浜市	-	8	1	-	-	-	13	-	-	31	10	-	-	12	3	-	-	-	-	-	-
	旧保内町	-	-	-	-	-	-	13	-	3	-	3	-	-	1	-	-	-	-	-	-	
30年	旧八幡浜市	-	9	-	-	-	-	5	-	27	3	-	-	8	1	-	-	1	-	2	-	
	旧保内町	-	-	-	-	-	-	7	-	3	-	-	-	1	-	1	-	-	-	-	-	

資料：漁業センサス（各年11月1日現在）

49 水産物取扱量及び取扱い金額（八幡浜市水産物地方卸売市場）

(単位：t・千円)

年 度	取扱量	取扱金額
平成28年	7,670	3,935,122
29年	7,278	3,758,058
30年	6,435	3,271,335
令和元年	5,839	3,143,863
2年	5,926	2,597,539

資料：水産港湾課「八幡浜市水産物地方卸売市場取扱状況報告書」

50 魚種別水揚量及び金額（八幡浜市水産物地方卸売市場）

（単位：kg・千円）

魚種別	平成30年度		令和元年度		令和2年度	
	水揚量	金額	水揚量	金額	水揚量	金額
あじ類	382,674	170,679	324,787	160,626	284,540	116,117
いさぎ	125,183	103,089	153,449	132,563	86,124	61,180
いぼだい	85,848	58,162	111,097	63,291	99,143	38,354
いか類	811,605	522,464	846,309	573,826	735,522	448,215
えび類	61,848	72,773	53,546	78,674	50,705	73,239
えそ類	681,165	125,604	624,356	102,796	609,415	83,904
えい類	20,922	3,627	27,254	3,408	102,586	25,919
いわし類	5,765	1,237	3,761	1,083	4,689	758
かれい類	32,743	18,691	34,579	20,509	23,912	15,357
かわはぎ	7,521	6,340	10,805	8,419	6,951	5,145
かたくちいわし	12,368	1,739	9,249	1,631	6,445	1,847
きす	58	101	351	517	4	6
こずな類	20,017	87,339	33,226	119,313	30,891	108,926
さば類	153,704	24,086	139,741	28,927	149,710	15,691
さわら類	227,201	209,141	232,043	150,693	447,432	307,976
そうだかつお	63,279	28,831	40,378	18,997	4,288	717
たい類	357,622	286,956	442,310	316,439	420,470	178,772
たちうお	419,661	111,780	206,541	87,385	72,877	29,022
にべ・ぐち類	145,174	50,128	143,629	44,283	78,721	18,681
にぎす	3,261	438	6,711	713	14,652	1,305
はも	218,846	129,798	215,139	96,365	227,733	101,251
はまち	358,549	155,550	280,515	118,620	304,535	57,291
ひらめ	12,076	12,770	8,890	10,266	9,979	7,212
ぶり	39,043	20,106	31,677	15,616	18,024	7,779
ふぐ類	37,490	63,562	67,346	62,414	32,504	39,998
ふか類	31,299	2,754	27,593	2,687	36,064	3,367
ほうぼう	42,405	29,658	39,220	27,532	50,745	26,740
ぼら	1,520	222	2,950	238	1,598	132
ほご	6,396	5,093	5,233	3,939	5,550	3,386
ほたるじゃこ	117,303	28,387	96,860	16,424	103,141	23,841
まぐろ	1,359	1,268	1,009	1,044	659	907
めばる	8,059	8,784	6,295	6,556	6,895	5,687
めじな	4,967	2,715	3,733	1,817	6,019	2,386
あなご	2,356	1,532	1,419	1,222	946	845
その他の魚類	1,366,523	469,051	1,211,069	407,356	1,557,427	437,219
たこ	20,635	29,687	22,993	30,524	22,807	23,554
うに	3,136	67,955	3,178	70,629	1,959	51,777
なまこ	82,691	96,228	63,082	69,869	65,768	76,019
あわび	6,948	46,919	7,335	49,285	5,771	40,428
さざえ	152,943	134,768	194,242	134,120	179,835	126,232
その他の貝類	42,523	19,625	34,583	21,742	12,964	17,235
煮干・海藻	253,187	56,106	64,314	76,715	41,437	8,696
搬入鮮魚	7,164	5,592	6,217	4,791	4,886	4,428
合計	6,435,037	3,271,335	5,839,014	3,143,863	5,926,323	2,597,539

資料：水産港湾課「八幡浜市水産物地方卸売市場取扱状況報告書」

注) 単位未満四捨五入につき、合計と合致しない場合がある。

51 市内総生産

(単位：百万円)

項 目	平成26年度	27年度	28年度	29年度	30年度
1. 農林水産業	7,548	8,707	10,013	9,656	9,558
(1) 農業	6,686	7,543	8,630	8,222	8,147
(2) 林業	30	53	34	39	45
(3) 水産業	832	1,112	1,349	1,395	1,366
2. 鉱業	-	-	-	-	-
3. 製造業	9,510	7,983	12,203	11,590	10,692
4. 電気・ガス・水道・廃棄物処理業	2,592	2,776	3,075	3,087	3,148
5. 建設業	6,997	5,937	5,802	8,199	8,489
6. 卸売・小売業	11,026	11,330	11,297	10,987	10,862
7. 運輸・郵便業	8,222	7,624	7,668	7,803	8,322
8. 宿泊・飲食サービス業	2,388	2,395	2,660	2,783	2,700
9. 情報通信業	2,832	2,781	2,747	2,651	2,730
10. 金融・保険業	4,638	4,724	4,545	4,646	4,502
11. 不動産業	12,607	12,350	12,123	11,939	11,663
12. 専門・科学技術、業務支援サービス業	2,758	2,906	3,031	3,009	3,049
13. 公務	8,669	8,875	8,806	8,829	8,747
14. 教育	6,660	6,477	6,440	6,154	6,097
15. 保健衛生・社会事業	15,321	15,610	15,738	15,652	16,239
16. その他のサービス	6,732	6,941	6,865	7,471	6,971
17. 小計 (1+2+3+4+5+6+7+8+9+10+11+12+13+14+15+16)	108,503	107,416	113,013	114,457	113,768
18. 輸入品に課される税・関税	1,848	1,780	1,626	1,809	1,933
19. (控除) 総資本形成に係る消費税	986	1,131	1,392	1,347	1,752
20. 市町内総生産 (17+18-19)	109,364	108,065	113,247	114,918	113,950
(参考)					
1. 第1次産業	7,548	8,707	10,013	9,656	9,558
2. 第2次産業	16,507	13,919	18,005	19,789	19,181
3. 第3次産業	84,447	84,790	84,995	85,011	85,029

資料：愛媛県統計課「愛媛県市町民所得統計」

52 市民所得

(単位：百万円)

項 目	平成26年度	27年度	28年度	29年度	30年度
1. 雇用者報酬	57,968	58,692	60,093	60,554	59,146
2. 財産所得(非企業部門)	6,318	6,011	5,644	6,199	6,087
(1) 一般政府	514	586	461	967	1,030
(2) 家計	5,765	5,389	5,151	5,194	5,015
(3) 対家計民間非営利団体	39	36	32	38	42
3. 企業所得(法人企業の第1次所得バランス)	13,991	14,559	15,311	15,872	15,775
(1) 民間法人企業	5,035	4,631	5,427	5,413	5,680
(2) 公的企業	985	895	736	766	605
(3) 個人企業	7,971	9,033	9,148	9,692	9,490
a 農林水産業	1,424	2,448	2,998	3,408	2,989
b その他の産業 (非農林水・非金融)	2,242	2,387	1,992	2,207	2,514
c 持ち家	4,305	4,198	4,158	4,077	3,988
4. 市町民所得 (要素費用表示) (1+2+3)	78,277	79,262	81,047	82,625	81,008
参考表					
総人口	35,747	34,951	34,225	33,573	32,830
1人当たり市町民所得	2,190	2,268	2,368	2,461	2,467

資料：愛媛県統計課「愛媛県市町民所得統計」

53 民有家屋数及び床面積

(単位：㎡)

年次	総数		木造家屋					
	棟数	床面積	総数		専用住宅		併用住宅	
			棟数	床面積	棟数	床面積	棟数	床面積
平成29年	28,225	2,940,784	21,313	1,780,041	14,826	1,395,099	915	113,858
30年	28,086	2,937,218	21,188	1,775,513	14,776	1,394,418	902	111,920
31年	27,975	2,932,817	21,077	1,770,737	14,733	1,394,332	880	109,132
令和2年	27,802	2,921,627	20,913	1,761,151	14,623	1,387,888	859	106,771
3年	27,650	2,911,537	20,757	1,753,150	14,543	1,384,459	839	104,243

(続き)

(単位：㎡)

年次	木造以外の家屋							
	その他		総数		住宅・アパート		その他	
	棟数	床面積	棟数	床面積	棟数	床面積	棟数	床面積
平成29年	5,572	271,084	6,912	1,160,743	2,072	385,852	4,840	774,891
30年	5,510	269,175	6,898	1,161,705	2,073	387,924	4,825	773,781
31年	5,464	267,273	6,898	1,162,080	2,079	387,951	4,819	774,129
令和2年	5,431	266,492	6,889	1,160,476	2,084	388,388	4,805	772,088
3年	5,375	264,448	6,893	1,158,387	2,078	387,061	4,815	771,326

資料：税務課「固定資産概要調書」(各年1月1日)

注)平成27年から専用住宅に農家住宅を合算

54 建築確認数

(単位：件)

年度	総数	用途別		
		専用住宅	併用住宅	その他
平成28年	102	72	2	28
29年	90	69	1	20
30年	90	64	5	21
令和元年	91	64	2	25
2年	98	67	1	30

資料：建設課

55 市営住宅管理戸数

(単位：戸)

年度	総数	木造		簡易耐火		中層耐火			改良	市単独引揚者住宅
		1種	2種	1種	2種	1種	新住宅	2種		
平成28年	1,206	8	48	12	-	344	52	509	219	14
29年	1,206	8	48	12	-	344	52	509	219	14
30年	1,206	8	48	12	-	344	52	509	219	14
令和元年	1,204	8	46	12	-	344	52	509	219	14
2年	1,203	8	46	12	-	344	52	509	219	13

資料：財政課

56 道路延長・舗装状況

(単位：km)

年次	道路実延長				舗装道路			
	計	国道	県道	市道	計	国道	県道	市道
平成28年	550.0	42.0	65.1	442.9	504.6	42.0	62.8	399.9
29年	550.1	42.0	65.1	443.0	506.0	42.0	63.0	401.0
30年	550.1	42.0	65.1	443.0	506.0	42.0	63.0	401.0
31年	550.1	42.0	65.1	443.0	507.3	42.0	63.0	402.3
令和2年	550.1	42.0	65.1	443.0	507.3	42.0	63.0	402.3

資料：建設課（各年4月1日現在）

57 都市計画用途指定地域

(単位：ha)

年次	総数	第1種 中高層 住居専用 地域	第2種 中高層 住居専用 地域	第1種 住居地域	近隣商業 地域	商業地域	準工業地域	工業地域	工業専用 地域
平成28年	501.0	58.4	9.3	231.1	32.6	60.3	86.2	23.1	-
29年	501.0	58.4	9.3	231.1	32.6	60.3	86.2	23.1	-
30年	501.0	58.4	9.3	231.1	32.6	60.3	86.2	23.1	-
31年	501.0	58.4	9.3	231.1	32.6	60.3	86.2	23.1	-
令和2年	501.0	58.4	9.3	231.1	32.6	60.3	86.2	23.1	-

資料：建設課（各年4月1日現在）

58 都市計画道路

(単位：m)

区分	総数	8m～12m 未満	12～16	16～22	22～30	30m以上
計画延長	18,420	7,750	3,880	6,790	-	-
出来高延長	9,070	3,480	1,090	4,500	-	-
進歩率(%)	49.2	44.9	28.1	66.3	-	-

資料：建設課（令和2年3月31日現在）

59 都市公園

(単位：ha)

名称	種別	計画決定年月日	計画決定面積	開設年月日	開設面積
愛宕山公園	総合公園	昭和29年3月31日	4.62
		平成13年9月10日変更	7.40		
王子の森公園	近隣公園	昭和48年12月18日	2.10	S50.7.21	1.3
		平成30年2月9日変更		S51.11.21	1.6
神越公園	児童公園	昭和34年3月17日 平成20年2月5日変更	0.29	S35.3.1	0.29
平家谷公園	特殊公園	昭和48年7月20日	9.20	S49.4.1	7.60
		平成20年2月5日変更		S60.12.12	9.20

資料：建設課（令和2年3月31日現在）

60 自動車保有台数

(単位：台)

年 度	普通乗用車			小型自動車			特殊 用途車	大型 特殊
	乗合	乗用	貨物	乗合	乗用	貨物		
平成27年	53	3,215	416	63	5,606	1,692	457	91
28年	54	3,236	417	64	5,454	1,650	462	88
29年	55	3,277	417	64	5,349	1,612	466	88
30年	54	3,354	413	65	5,176	1,582	461	89
令和元年	52	3,363	414	64	5,040	1,546	465	89

資料：四国運輸局「自動車数の推移」による。(各年3月31日現在)
「愛媛県統計年鑑」より

61 自動車登録台数

(単位：台)

年 度	原動機付自転車			軽自動車			小型特殊		二輪 250cc 以上
	50cc 未満	50～ 90cc 未満	90～ 125cc 未満	二輪125 ～250 cc未満	四輪 貨物	四輪 乗用	農耕用	特殊 作業用	
平成28年	5,261	381	504	384	4,485	7,961	23	216	302
29年	5,132	347	518	398	4,440	8,004	22	221	306
30年	4,948	324	517	390	4,397	8,012	22	218	299
令和元年	4,804	296	532	385	4,374	8,046	22	219	300
2年	4,629	285	547	385	4,346	8,061	21	216	307

資料：税務課(各年4月1日現在)
注)非課税分除く

62 八幡浜港入港船舶の隻数及び総トン数(乙種港湾)

(単位：t)

年 次	合計		外航商船				内航商船			
			500GT以上		5GT以上～500GT未満		500GT以上		5GT以上～500GT未満	
	隻数	総トン数	隻数	総トン数	隻数	総トン数	隻数	総トン数	隻数	総トン数
平成26年	9,260	18,396,266	-	-	-	-	54	94,930	2,076	155,595
27年	9,341	18,734,761	-	-	-	-	105	138,566	2,162	185,112
28年	9,211	18,628,101	-	-	-	-	63	108,284	2,111	156,355
29年	9,002	18,360,187	-	-	-	-	9	11,553	2,010	110,578
30年	8,812	18,637,043	-	-	-	-	1	749	1,887	124,348

(続き)

(単位：t)

年 次	自動車航送船		漁船		避難船		その他	
	隻数	総トン数	隻数	総トン数	隻数	総トン数	隻数	総トン数
平成26年	7,022	18,141,169	-	-	-	-	108	4,572
27年	7,040	18,406,982	-	-	-	-	34	4,098
28年	7,029	18,361,570	-	-	-	-	8	1,892
29年	6,975	18,236,164	-	-	-	-	8	1,892
30年	6,916	18,510,270	-	-	-	-	8	1,676

資料：国土交通省「港湾統計(年報)」による。
「愛媛県統計年鑑」より

63 船舶乗降人員

(単位：人)

年次	総数	内国航路	
		乗込人員	上陸人員
平成26年	413,844	205,840	208,004
27年	432,262	215,304	216,958
28年	373,969	186,198	187,771
29年	397,789	199,260	198,529
30年	394,281	194,857	199,424

資料：国土交通省「港湾統計（年報）」による。
「愛媛県統計年鑑」より

64 JR旅客発着人員（八幡浜駅）

(単位：人)

年度	普通旅客				定期旅客	
	下り		上り		発	
	発	着	発	着	下	上
平成26年	26,327	116,968	114,816	21,252	77,280	128,262
27年	25,950	125,221	120,932	21,835	80,795	123,994
28年	24,262	121,076	118,166	19,618	69,609	123,447
29年	23,557	118,972	116,688	19,169	73,796	120,277
30年	20,563	106,927	105,432	17,330	60,818	108,960

資料：四国旅客鉄道株式会社
「愛媛県統計年鑑」より

65 郵便局数

年度	郵便局		
	総数	直営の郵便局	簡易郵便局
平成28年	19	13	6
29年	19	13	6
30年	19	13	6
令和元年	18	13	5
2年	18	13	5

資料：日本郵便株式会社四国支社（3月31日現在）
「愛媛県統計年鑑」より

66 テレビ受信契約数

年度	放送受信契約	衛星放送契約（再掲）
平成28年	14,188	7,531
29年	14,253	7,836
30年	14,117	7,846
令和元年	14,008	7,905
2年	13,755	8,135

資料：NHK「放送受信契約数統計要覧」

67 ケーブルテレビ及びインターネットサービス加入状況（八西CATV）

年 度	CATV			インターネット		
	エリア内 世帯数	契約者数	加入率	エリア内 世帯数	契約者数	加入率
平成28年	16,226	8,909	54.9%	16,226	4,033	24.8%
29年	16,101	8,786	54.5%	16,101	4,374	27.1%
30年	15,935	8,700	54.6%	15,935	4,621	29.0%
令和元年	15,800	8,678	54.9%	15,800	4,832	30.6%
2年	15,678	8,630	55.1%	15,678	5,052	32.2%

資料：八西CATV

注）八幡浜市のみの数値。大島はエリア外。

68 上水道・簡易水道の状況

年 度	総 数		上 水 道			簡 易 水 道		
	箇所数	給水人口 (人)	年間 給水量 (1,000m ³)	箇所数	給水人口 (人)	年間 給水量 (1,000m ³)	箇所数	給水人口 (人)
平成28年	9	34,310	3,161,825	1	32,574	143,465	8	1,736
29年	7	33,678	2,919,252	1	32,646	96,151	6	1,032
30年	7	33,020	3,481,302	1	32,022	91,094	6	998
令和元年	7	32,417	3,384,187	1	31,451	90,411	6	966
2年	7	31,797	3,381,250	1	30,844	90,025	6	953

資料：水道課

69 上水道の普及状況

(単位：戸・人・%)

年 度	行政区域人口		給水区域人口		給水人口		普及率		普及率	
	(A)		(B)		(C)		(C/A)		(C/B)	
	戸 数	人 口	戸 数	人 口	戸 数	人 口	戸 数	人 口	戸 数	人 口
平成28年	16,370	34,907	15,409	32,621	15,385	32,574	94.0	93.3	99.8	99.9
29年	16,186	34,194	15,568	32,693	15,544	32,646	96.0	95.5	99.8	99.9
30年	16,070	33,519	15,461	32,069	15,437	32,022	96.1	95.5	99.8	99.9
令和元年	15,931	32,905	15,325	31,498	15,301	31,451	96.0	95.6	99.8	99.9
2年	15,804	32,285	15,196	30,891	15,172	30,844	96.0	95.5	99.8	99.8

資料：水道課

70 上水道用途別給水状況

(単位：m³)

年 度	総 数		一 般 用		共 用		分 水	業務用	
	契約数	給水量	契約数	給水量	契約数	給水量		総 数	
							契約数	給水量	
平成28年	16,873	3,807,067	15,914	3,161,825	-	-	-	959	645,242
29年	17,129	3,526,115	16,229	2,919,252	-	-	-	900	606,863
30年	15,850	3,475,245	15,164	2,890,607	-	-	-	686	584,638
令和元年	15,784	3,382,354	15,119	2,827,285	-	-	-	665	555,069
2年	15,724	3,380,346	15,088	2,866,571	-	-	-	636	513,775

(続き)

(単位：m³)

年 度	業務用							
	営 業 用		工 業 用		湯 屋 用		船 舶 ・ 臨 時 用	
	契約数	給水量	契約数	給水量	契約数	給水量	契約数	給水量
平成28年	674	606,507	5	14,992	2	9,862	278	13,881
29年	655	571,493	5	10,756	2	15,485	238	9,129
30年	616	544,835	5	13,755	2	16,157	63	9,891
令和元年	600	519,829	5	10,408	2	17,350	58	7,482
2年	569	479,404	5	12,882	2	16,291	60	5,198

資料：水道課

71 下水道事業の状況

(単位：ha・%)

年 度	行政区域面積 A	計画処理面積 B	処理区域面積 C	普及率	
				B/A	C/A
平成28年	13,268	571.7	570.4	4.3	4.3
29年	13,268	571.7	571.7	4.3	4.3
30年	13,265	571.7	571.7	4.3	4.3
令和元年	13,265	571.7	571.7	4.3	4.3
2年	13,265	571.7	571.7	4.3	4.3

資料：下水道課

72 下水道施設数及び処理下水量

年 度	下水処理場数	施設管渠延長 (m)	処 理 下 水 量	
			総 数 (m ³)	1日平均 (m ³)
平成28年	3	184742.7	6,631,101	18,167
29年	3	185408.4	6,391,906	17,512
30年	3	185480.3	6,726,829	18,430
令和元年	3	185674.7	6,435,070	17,630
2年	3	185627.9	6,551,961	17,951

資料：下水道課

73 下水道普及率及び水洗便所設置数

(単位：人・%・戸)

年 度	行政区域内人口 D	処理区域内人口 E	普及率 E/D	水洗便所設置済	
				戸数	人口
平成28年	34,907	25,980	74.4	10,485	22,054
29年	34,194	25,690	75.1	10,406	21,755
30年	33,519	25,246	75.3	10,450	21,580
令和元年	32,905	24,807	75.4	10,378	21,238
2年	32,285	24,334	75.4	10,358	21,003

資料：下水道課

注)人口は年度末現在

74 ゴミの収集と処理状況

年 度	収集人口 (人)	年間総排出量 (t)	1日の排出量 (t)	年間焼却量 (t)	1日の焼却量 (t)
平成28年	35,326	13,591	37	10,328	29
29年	34,671	13,424	37	10,206	28
30年	33,295	13,617	37	10,567	29
令和元年	33,340	13,241	36	10,335	28
2年	32,703	12,839	35	9,899	27

資料：生活環境課

注)：収集人口は、各年10月1日現在の住民基本台帳の人口。

注)：排出量・焼却量は八幡浜市分のみの数値（広域処理した他市町分は除く）

75 汲み取りし尿、浄化槽汚泥処理状況

(単位：k l)

年 度	総排出量	年間汲取量	1日平均排出量
平成28年	7,394	2,696	20.3
29年	7,496	2,493	20.5
30年	6,619	1,724	18.1
令和元年	6,115	1,650	16.8
2年	6,219	1,692	17.0

資料：生活環境課

76 環境衛生施設数

年 度	旅 館 業				公衆 浴場	クリーニング	理容所	美容所	常設 興行場
	ホテル	旅館	簡易宿所	下宿					
平成26年	6	11	9	1	1	41	74	103	1
27年	6	11	9	1	1	41	73	104	1
28年	6	11	11	1	1	34	70	105	1
29年	6	11	13	1	1	33	68	105	1
30年		16	13	1	1	25	68	105	-

資料：厚生労働省「衛生行政報告例」による。

「愛媛県統計年鑑」より

注) 平成30年はホテル、旅館の合計数。

77 医療施設数及び医療関係資格者数

年 次	病 院		一般 診療所	歯科 診療所	薬 局	医 師	歯科 医師	薬剤師
	施設数	病床数						
平成27年	6	1,039	42	20	24	84	22	82
28年	6	949	42	19	25	92	23	87
29年	6	905	42	19	25	92	23	87
30年	6	825	42	18	24	89	22	80
令和元年	5	831	41	17	25	89	22	80

資料：保健センター「保健統計年報」

注) 医師・歯科医師・薬剤師については2年ごとに更新

78 主要死因別死亡者数

(単位：人)

年次	総数	脳血管疾患	悪性 新生物	心疾 患者	老 衰	不慮の事故	肺炎及び気 管支炎
平成27年	586	70	151	106	46	22	46
28年	570	47	161	110	43	20	48
29年	596	46	162	106	58	17	37
30年	528	39	144	100	31	19	31
令和元年	576	35	121	109	61	24	38

(続き)

(単位：人)

年次	慢性肝疾患 及び肝硬変	腎不全	高血圧性疾 患	糖尿病	結核	その他
平成27年	8	13	5	8	3	108
28年	7	14	4	5	1	110
29年	3	17	7	6	1	136
30年	3	12	10	4	1	134
令和元年	5	14	3	10	1	155

資料：厚生労働省「人口動態調査」による。
「統計でみる市町のすがた」より

79 予防接種実施状況

(単位：人)

年度	BCG	ポリオ	二種混合	四種混合	麻しん 風しん混合	日本脳炎	H i b 感染症
			・ジフテリア ・破傷風	・百日咳 ・ジフテリア ・破傷風 ・ポリオ			
平成28年	178	21	194	720	386	902	701
29年	178	9	228	768	419	1,144	750
30年	183	4	210	696	351	954	691
令和元年	152	-	191	680	352	813	667
2年	158	-	219	622	357	893	650

(続き)

(単位：人)

年度	小児の肺炎球菌 感染症	ヒトパピローマイ ルス感染症	水痘	B型肝炎	ロタ ウイルス	インフルエ ンザ	高齢者の肺 炎球菌感染 症
平成28年	705	3	352	279	-	7,571	1,234
29年	751	-	347	580	-	7,274	1,209
30年	688	-	329	522	-	7,423	1,124
令和元年	694	-	344	508	-	7,774	388
2年	628	4	331	451	71	9,227	419

資料：保健センター

注) 平成28年10月1日より、B型肝炎が定期予防接種として開始。
令和2年10月より、ロタウイルスが定期予防接種として開始。

80 幼稚園数、園児数

(単位：人)

年 度	幼稚園数	学級数	園 児 数			3 歳 児		4 歳 児		5 歳 児		教員数
			計	男	女	男	女	男	女	男	女	
平成29年	5	12	194	107	87	25	14	35	26	47	47	26
30年	5	12	173	98	75	23	18	39	27	36	30	24
令和元年	5	12	159	80	79	12	24	27	28	41	27	25
2年	5	12	164	69	95	19	31	19	33	31	31	26
3年	5	12	153	63	90	15	21	29	35	19	34	25

資料：学校基本調査（各年5月1日現在）

81 幼稚園別状況

(単位：人)

幼稚園名	学級数	園 児 数			3 歳 児		4 歳 児		5 歳 児		教員数
		計	男	女	男	女	男	女	男	女	
八幡浜	4	56	19	37	7	6	8	14	4	17	7
八幡浜聖母	2	45	20	25	6	9	13	10	1	6	6
日土	3	21	10	11	2	6	3	1	5	4	6
神山	1	12	5	7	-	-	2	6	3	1	3
保内	2	19	9	10	-	-	3	4	6	6	3

資料：学校基本調査（令和3年5月1日現在）

82 小学校の状況

(単位：人)

年 度	学校数	学級数	生 徒 数			1 学 年		2 学 年		3 学 年	
			計	男	女	男	女	男	女	男	女
平成29年	12	95	1,421	724	697	100	100	125	109	116	139
30年	12	96	1,421	709	712	128	123	98	101	125	111
令和元年	12	98	1,357	678	679	102	92	125	123	100	97
2年	12	97	1,325	687	638	114	79	103	94	129	125
3年	12	98	1,261	665	596	93	97	113	77	99	93

(続き)

(単位：人)

年 度	4 学 年		5 学 年		6 学 年		教員数（本務者）			職員数 （本務者）
	男	女	男	女	男	女	計	男	女	
平成29年	119	121	132	117	132	111	159	63	96	24
30年	110	138	116	122	132	117	154	57	97	24
令和元年	124	110	111	135	116	122	157	61	96	24
2年	105	96	124	109	112	135	151	61	90	24
3年	131	123	104	97	125	109	153	58	95	25

資料：学校基本調査（各年5月1日現在）

83 小学校別状況

(単位:人)

小学校名	学級数	生徒数			1学年		2学年		3学年	
		計	男	女	男	女	男	女	男	女
松 蔭	8	104	54	50	4	7	10	5	7	12
白 浜	10	149	67	82	8	15	11	9	13	12
江 戸 岡	8	127	74	53	13	5	11	10	9	9
神 山	10	184	106	78	13	15	25	12	10	8
千 丈	8	102	57	45	11	8	9	3	12	12
日 土	8	71	45	26	3	4	5	2	7	2
真 穴	6	51	25	26	5	4	4	1	2	8
川 上	4	23	10	13	2	3	2	1	2	0
双 岩	6	31	16	15	3	1	4	5	4	3
喜 須 来	11	143	79	64	15	7	10	7	14	12
川 之 石	8	89	45	44	6	8	7	6	7	3
宮 内	11	187	87	100	10	20	15	16	12	12

(続き)

(単位:人)

小学校名	4学年		5学年		6学年		教員数 (本務者)			職員数 (本務者)
	男	女	男	女	男	女	計	男	女	
松 蔭	14	10	11	11	8	5	13	6	7	2
白 浜	12	18	7	14	16	14	14	5	9	2
江 戸 岡	19	12	11	10	11	7	13	4	9	2
神 山	25	18	15	11	18	14	16	7	9	2
千 丈	7	9	9	3	9	10	12	4	8	2
日 土	12	8	8	6	10	4	11	5	6	1
真 穴	6	4	4	5	4	4	10	3	7	2
川 上	2	3	1	3	1	3	7	4	3	1
双 岩	0	4	2	0	3	2	9	4	5	2
喜 須 来	12	7	9	11	19	20	17	5	12	3
川 之 石	6	12	8	6	11	9	14	5	9	3
宮 内	16	18	19	17	15	17	17	6	11	3

資料: 学校基本調査(令和3年5月1日現在)

84 中学校の状況

(単位:人)

年 度	学校数	学級数	生徒数			1学年		2学年		3学年		教員数	職員数
			計	男	女	男	女	男	女	男	女		
29年	5	40	805	402	403	132	141	133	136	138	125	94	9
30年	5	40	781	392	389	128	111	132	143	132	135	89	9
令和元年	5	39	760	391	369	130	116	128	110	133	143	87	9
2年	5	35	728	381	347	116	121	130	116	135	110	82	9
3年	4	31	733	362	371	110	132	119	121	133	118	72	8

資料: 学校基本調査(各年5月1日現在)

85 中学校別状況

(単位：人)

中学校名	学級数	生徒数			1学年		2学年		3学年		教員数	職員数
		計	男	女	男	女	男	女	男	女		
愛宕	6	112	52	60	16	21	17	14	19	25	14	2
八代	9	234	127	107	41	38	42	45	44	24	22	2
松柏	6	119	57	62	24	21	18	15	15	26	13	2
保内	10	268	126	142	29	52	42	47	55	43	23	2
真穴		令和3年3月31日閉校										
双岩		平成29年3月31日閉校										
青石		平成29年3月31日閉校										

資料：学校基本調査（令和3年5月1日現在）

86 高等学校の状況

(単位：人)

年度	学校数	生徒数								
		計	男	女	本科全日制			本科定時制		
					計	男	女	計	男	女
平成29年	3	1,174	649	525	1,158	643	515	16	6	10
30年	3	1,148	635	513	1,134	630	504	14	5	9
令和元年	3	1,122	626	496	1,108	621	487	14	5	9
2年	3	1,099	602	497	1,080	592	488	19	10	9
3年	3	1,061	577	484	1,044	569	475	17	8	9

(続き)

(単位：人)

年度	生徒数								教員数 (本務者)	職員数 (本務者)
	本科学科別									
	普通科		工業科		商業科		総合学科			
	男	女	男	女	男	女	男	女		
平成29年	251	231	235	2	47	71	116	221	117	24
30年	251	226	218	4	41	71	125	212	115	24
令和元年	253	227	205	4	45	67	123	198	118	23
2年	238	243	200	5	40	63	124	186	118	23
3年	219	255	197	2	43	63	118	164	118	23

資料：学校基本調査（各年5月1日現在）

87 高等学校卒業後の進路

(単位：人・%)

年度	総数	大学等 進学者	専修学校 (専門課程) 進学者	専修学校 (一般課程) 進学者	公共職業能力 開発施設等 入学者	就職者	その他	大学進学率			就職率 計
								計	男	女	
平成29年	409	203	88	-	-	116	2	49.6	42.2	58.1	29.1
30年	386	214	67	1	-	103	1	55.4	45.8	67.2	26.7
令和元年	392	201	80	6	-	104	1	51.3	44.2	59.2	26.8
2年	372	181	62	7	4	116	2	48.7	42.2	58.4	31.2
3年	356	197	58	-	1	90	10	55.3	49.0	63.3	25.3

資料：学校基本調査（各年5月1日現在）

88 児童生徒の平均体位

身長 (単位: cm)

年 度	小 学 校																	
	6歳		7歳		8歳		9歳		10歳		11歳		12歳		13歳		14歳	
	男	女	男	女	男	女	男	女	男	女	男	女	男	女	男	女	男	女
平成29年	115.8	114.7	122.5	121.0	127.9	127.1	132.6	133.2	137.8	139.1	144.6	146.8	151.6	151.5	158.8	155.1	164.4	155.8
30年	116.2	114.7	122.0	120.9	128.4	127.0	133.4	133.2	137.9	139.8	144.0	145.8	150.6	151.6	159.0	154.3	164.0	156.7
31年	116.8	114.7	122.2	120.6	127.7	126.6	134.0	133.1	138.9	139.7	144.2	146.2	150.1	148.1	157.8	154.7	163.9	156.1
令和元年	116.8	114.7	122.2	120.6	127.7	126.6	134.0	133.1	138.9	139.7	144.2	146.2	150.1	148.1	157.8	154.7	163.9	156.1
2年	116.4	114.6	123.3	121.2	128.2	126.7	134.0	132.4	139.9	139.2	146.0	146.0	151.6	151.0	158.7	154.1	163.7	156.4

体重 (単位: kg)

年 度	小 学 校																	
	6歳		7歳		8歳		9歳		10歳		11歳		12歳		13歳		14歳	
	男	女	男	女	男	女	男	女	男	女	男	女	男	女	男	女	男	女
平成29年	21.6	20.4	24.6	23.1	28.1	26.7	30.2	30.0	33.2	34.6	37.6	39.8	44.8	43.0	47.7	47.2	52.0	50.5
30年	21.3	20.7	24.6	23.0	28.0	26.2	32.0	29.8	33.3	34.2	37.0	39.8	43.1	44.5	49.4	47.0	52.3	50.3
31年	21.2	20.9	24.0	23.4	27.9	25.7	31.8	29.3	35.9	33.7	37.6	39.2	42.7	44.6	48.0	48.6	53.8	49.9
令和元年	21.2	20.9	24.0	23.4	27.9	25.7	31.8	29.3	35.9	33.7	37.6	39.2	42.7	44.6	48.0	48.6	53.8	49.9
2年	22.0	21.2	24.7	24.5	28.0	27.0	32.4	30.3	36.9	32.6	42.7	38.6	43.2	43.9	47.6	49.5	53.2	51.7

資料：教育委員会「学校保健統計調査」

89 図書館利用状況

(単位: 人)

年 度	館外図書館貸出登録者数			八幡浜市民図書館			保内図書館		
				利 用 者 数			利 用 者 数		
	総数	一般	学生・児童	総数	一般	学生・児童	総数	一般	学生・児童
平成28年	30,047	26,095	3,952	25,116	19,764	5,352	18,218	12,683	5,535
29年	30,620	26,815	3,805	25,296	20,044	5,252	17,598	12,613	4,985
30年	31,286	27,513	3,773	26,575	20,311	6,264	18,286	12,962	5,324
令和元年	31,829	28,132	3,697	26,531	20,996	5,535	18,391	12,898	5,493
2年	32,182	28,692	3,490	23,296	18,344	4,952	15,850	11,150	4,700

資料：市民図書館・保内図書館（各年3月31日現在）

90 図書蔵書数

分 類	市民図書館	保内図書館
総 記	6,394	1,439
哲 学 ・ 宗 教	5,898	1,685
歴 史 ・ 地 理	12,417	3,970
社 会 科 学	17,939	5,070
自 然 科 学	8,892	3,576
技 術	8,709	5,712
産 業	4,322	1,841
芸 術	13,617	6,700
語 学	2,090	673
文 学	51,711	21,120
児 童 書	50,045	33,241
そ の 他	14,001	14,977
総 数	196,035	100,004

資料：市民図書館、保内図書館（令和3年3月31日現在）

91 総合福祉文化センター利用状況

年 度	開館 日数	利用者 総数	中央公民館		老人いこいの家		勤労青少年ホーム	
			利用件数	利用者数	利用件数	利用者数	利用件数	利用者数
平成28年	293	32,221	2,215	25,177	838	7,044		
29年	293	30,906	2,065	24,470	840	6,436		
30年	293	29,969	2,085	24,180	765	5,789		
令和元年	290	25,267	1,611	16,874	748	8,393		
2年	292	14,951	1,271	10,290	555	4,661		

資料：総合福祉文化センター

注) 勤労青少年ホームは、平成28年3月31日廃止、平成28年度から中央公民館へ統合。

92 八幡浜市民文化活動センター（コミカン）利用状況

年 度	使用回数（回）							入場者数（人）
	会議室 1	会議室 2	会議室 3	和室	音楽 練習室	スタジオ	ホール	ホール
令和2年	95	93	88	26	324	50	69	5,532

資料：八幡浜市民文化活動センター

注) 令和2年8月29日 開館

93 文化会館（ゆめみかん）利用状況

年 度	使用回数			
	総数	研修室	和室・調理室	その他
平成28年	164	126	13	25
29年	217	156	35	26
30年	279	191	48	40
令和元年	267	162	57	48
2年	172	103	35	34

ホール利用状況

年 度	使用回数			入場者数（人）		
	総 数	大ホール	サブホール	総 数	大ホール	サブホール
平成28年	153	101	52	24,604	19,515	5,089
29年	173	103	70	28,894	22,564	6,330
30年	168	112	56	22,778	16,927	5,851
令和元年	169	108	61	27,582	22,424	5,158
2年	74	31	43	6,279	4,330	1,949

資料：文化会館事務所

94 スポーツセンター利用状況

年 度	メインアリーナ		サブアリーナ		会議室		卓球	
	団体数	人数	団体数	人数	団体	人数	小人	大人
平成28年	1,105	33,928	217	12,399	75	1,239	3,584	4,443
29年	1,358	38,923	216	13,455	146	1,669	3,689	4,716
30年	1,566	38,873	283	10,202	122	1,260	3,422	4,634
令和元年	1,585	38,003	262	9,342	122	1,096	2,921	4,789
2年	992	17,482	202	3,658	69	571	2,048	3,992

(続き)

年 度	トレーニング		ランニング		プール一般利用			水泳教室 (人)
	小人	大人	小人	大人	小人	高校	大人	
平成28年	80	19,648	488	1,043	4,910	1,005	18,987	45,366
29年	76	18,811	1,434	1,422	4,742	1,163	16,743	43,989
30年	99	26,352	844	1,761	4,062	1,390	16,200	44,168
令和元年	93	26,432	1,832	1,796	2,991	918	14,278	32,054
2年	41	15,852	1,402	1,407	2,919	1,128	13,503	36,070

資料：市民スポーツセンター

95 メインアリーナ種目別利用状況

年 度	バレーボール		レクバレー		バドミントン		インディアカ	
	団体数	利用時間	団体数	利用時間	団体数	利用時間	団体数	利用時間
平成28年	88	1,085	523	1,389	269	562	65	232
29年	85	1,665	517	1,294	378	814	96	287
30年	70	903	561	1,318	456	931.5	89	273
令和元年	71	890	497	1,211	528	1,101.5	81	241
2年	49	488	181	361	343	694.5	61	122

(続き)

年 度	バスケット		体操教室		フットサル		その他	
	団体数	利用時間	団体数	利用時間	団体数	利用時間	団体数	利用時間
平成28年	37	211.5	48	48	31	169	44	800.5
29年	52	282	79	79	38	168	113	1,337
30年	60	261	83	83	33	142.5	244	1,703
令和元年	68	270	80	80	58	256	202	1,538.5
2年	79	346.5	52	52	55	276	172	1,066.5

資料：市民スポーツセンター

96 サブアリーナ種目別利用状況及び会議室利用状況

年 度	卓球		フロア		その他		会議室	
	団体数	利用時間	団体数	利用時間	団体数	利用時間	団体数	利用時間
平成28年	42	84	361	407.5	174	664	75	349
29年	41	82	339	382.5	174	846	146	835
30年	43	86	354	402	240	768	123	506
令和元年	47	94	355	401	215	753	122	457
2年	45	90	357	370.5	157	442	69	195

資料：市民スポーツセンター

97 保育所の状況

(単位：人)

保育所名	平成28年度			平成29年度			平成30年度			令和元年度			令和2年度		
	職員	収容人員		職員	収容人員		職員	収容人員		職員	収容人員		職員	収容人員	
		定員	現員		定員	現員		定員	現員		定員	現員		定員	現員
白浜保育所	25	150	135	22	150	133	23	150	143	24	150	137	23	150	144
松蔭保育所	9	60	55	7	60	38	閉所			閉所			閉所		
神山保育所	11	70	58	10	70	56	12	70	63	12	80	74	10	80	78
千丈保育所	13	90	64	11	90	63	11	70	63	9	70	58	6	70	54
愛宕保育所	10	50	48	9	50	46	12	70	58	9	70	49	6	70	45
双岩保育所	5	30	19	6	30	28	5	30	25	5	30	25	4	30	21
川上保育所	5	30	21	5	30	20	6	30	23	5	30	26	4	30	23
真穴保育所	5	30	31	5	30	30	5	40	27	5	40	29	4	40	35
日土保育所	5	40	30	5	40	24	4	40	17	4	40	19	4	40	22
喜須来保育所	11	80	55	11	80	60	11	80	55	保内保育所に統合			保内保育所に統合		
川之石保育所	10	60	56	9	60	45	9	60	45						
宮内保育所	16	100	91	17	100	100	14	100	92						
保内保育所	-	-	-	-	-	-	-	-	-	30	220	198	25	220	195

資料：子育て支援課（年度末現在）

注1) 平成30年3月31日 松蔭保育所 閉所

注2) 平成31年4月1日に喜須来、川之石、宮内保育所を統合して保内保育所になった。

98 拠出年金被保険者の状況

(単位：人・%)

年度	適用被保険者数				免除被保険者数				免除の割合 B/A	付加年金 被保険者数
	総数	第1号 A	任意	第3号	総数 B	法定免除	申請免除			
平成28年	6,088	4,185	38	1,865	1,642	419	1,223	39.2	429	
29年	5,822	3,989	43	1,790	1,547	397	1,150	38.8	431	
30年	5,518	3,796	44	1,678	1,452	386	1,066	38.3	428	
令和元年	5,276	3,651	41	1,584	1,385	375	1,010	37.9	422	
2年	5,117	3,607	33	1,477	1,396	376	1,020	38.7	416	

資料：市民課

99 拠出年金支給状況

(単位：件・千円)

年度	総数		老齢年金		障害	母子	遺児	寡婦	金額	障害 基礎	遺族 基礎	金額
	件数	金額	件数	金額								
平成28年	13,703	9,136,716	12,787	8,375,060	22	-	-	19	28,267	813	62	733,389
29年	13,777	9,203,093	12,878	8,457,250	18	-	-	19	24,665	805	57	721,178
30年	13,803	9,271,605	12,907	8,525,437	16	-	-	17	21,891	799	64	724,278
令和元年	13,790	9,326,269	12,901	8,585,023	16	-	-	14	20,679	799	60	720,567
2年	13,693	9,370,364	12,854	8,627,603	14	-	-	13	18,248	811	64	734,741

資料：市民課

100 国民健康保険給付状況

(下へ続く)

年 度	年度末被保険者数 (1)	収納済 保険料	保険給付 (2)		療養の給付等		診療費					
			件数	費用額	件数	費用額	入院		入院外		歯科	
							件数	費用額	件数	費用額	件数	費用額
平成28年	10,554	1,133,671	191,815	4,192,915	185,974	4,138,711	3,135	1,615,534	104,996	1,513,705	16,325	219,048
29年	10,053	1,134,809	183,525	3,979,123	177,934	3,921,887	3,005	1,513,488	100,006	1,437,131	15,929	207,159
30年	9,691	1,037,447	179,819	3,979,626	174,546	3,927,773	2,951	1,563,300	97,687	1,423,848	15,787	203,377
令和元年	9,336	1,040,424	174,200	3,984,162	168,882	3,934,427	2,744	1,516,075	93,331	1,384,985	16,208	202,604
2年	9,171	1,027,554	159,659	4,064,415	155,067	4,018,241	2,751	1,636,070	83,694	1,290,414	15,119	201,920

(続き)

(単位：千円)

年 度	保険給付 (2)											
	療養の給付等								その他の保険給付状況			
	調剤		食事療養費		訪問看護		療養費等		出産育児給付		葬祭給付	
	件数	費用額	件数 (再掲)	費用額	件数	費用額	件数	費用額	件数	給付額	件数	給付額
平成28年	60,910	666,732	2,983	100,421	608	23,271	5,748	41,544	27	11,340	66	1,320
29年	58,254	644,670	2,878	92,089	740	27,350	5,473	40,540	36	15,056	82	1,640
30年	57,434	625,833	2,806	87,764	687	23,651	5,179	38,805	28	11,728	66	1,320
令和元年	55,972	727,235	2,600	82,987	627	20,541	5,224	39,055	22	9,240	72	1,440
2年	52,840	778,247	2,613	86,494	663	25,096	4,497	33,090	28	11,744	67	1,340

資料：市民課

注1)費用額

注2)合計に合わせ、原則として四捨五入とする。

注3)平成20年度より後期高齢者医療制度施行により、75歳以上が移動

101 生活保護状況

(下へ続く)

年 度	総 数				生活扶助		住宅扶助		教育扶助		介護扶助	
	実世帯	実人員	保護費 (1)	保護率 (2)	人員	保護費	人員	保護費	人員	保護費	人員	保護費
平成28年	338	421	682,422	12.01	342	167,510	295	53,003	21	2,636	62	17,951
29年	328	410	671,691	11.97	343	154,608	285	52,080	19	2,554	61	17,287
30年	321	398	670,459	11.86	336	144,839	259	52,203	14	1,724	63	16,403
令和元年	305	377	651,525	11.49	305	129,474	230	48,820	13	1,417	67	12,537
2年	278	334	596,524	10.36	259	105,539	189	41,608	8	909	62	13,633

資料：社会福祉課

(続き)

(単位：人・千円)

年 度	医療扶助		出産扶助		生業扶助		葬祭扶助		施設事務費
	人員	保護費	人員	保護費	人員	保護費	人員	保護費	
平成28年	366	418,641	-	-	3	757	-	710	21,214
29年	359	424,030	-	-	5	1,483	-	506	19,143
30年	354	427,378	-	-	7	1,520	1	797	25,595
令和元年	340	428,136	-	-	6	1,183	1	815	29,143
2年	299	400,073	-	-	3	885	1	676	33,201

資料：社会福祉課

注1)施設事務費を含む。

注3)人員・世帯については月平均。

注2)保護率=非保護実人数÷厚生省統計人口×1,000

102 消防力

(単位：台・人)

年次	消防署所数	消防車等										人員						
		消防ポンプ自動車	はしご自動車	化学自動車	救急自動車	救助工作車	指揮車	特殊車両等	非常用消防自動車等	非常用救急自動車	消防専用電話装置	消防救急無線設備	消防隊員	救急隊員	救助隊員	指揮隊の隊員	通信員	予防要員
平成28年	4	6	1	1	5	1	1	15	-	-	1	1	81	消防隊員兼務	3	3	10	13
29年	4	5	1	2	5	1	1	15	-	-	1	1	79	消防隊員兼務	3	4	10	15
30年	4	5	1	2	5	1	1	16	-	-	1	1	77	消防隊員兼務	4	4	10	16
31年	4	5	1	2	5	1	1	16	-	-	1	1	79	消防隊員兼務	3	4	10	14
令和2年	4	5	1	2	5	1	1	16	-	-	1	1	79	消防隊員兼務	4	4	10	15

資料：八幡浜地区施設事務組合消防本部 「消防年報」 (各年4月1日現在)

注) 管内全域

103 火災損害状況

(単位：件・千円・人)

年次	総数		建物		林野		車両・船舶 航空機		その他		死者	負傷者
	件数	損害額	件数	損害額	件数	損害額	件数	損害額	件数	損害額		
平成28年	10	3,135	6	2,032	1	-	-	-	3	1,103	-	2
29年	14	20,044	9	19,372	-	-	-	-	5	672	-	4
30年	12	7,635	8	7,264	-	-	-	-	3	86	1	2
令和元年	13	46,106	8	45,981	1	1	-	-	4	124	2	1
令和2年	2	4,499	2	4,499	-	-	-	-	-	-	-	-

資料：八幡浜地区施設事務組合消防本部 「消防年報」

注) 八幡浜市のみ

104 原因別火災件数及び損害額

年次	令和元年		年次	令和2年		
	原因別	件数		損害額 (千円)	原因別	件数
	たき火	7	316	放火	3	3
	電灯・電話等の配線	2	16,885	焼却炉の火の粉	1	4450
	その他	2	44	たき火	1	146
	配線器具	1	2,139	風呂かまど	1	49
	電気装置	1	97	配電線(高圧)	1	48
	灯火	1	8	アセチレンガス溶接機・切断機	1	0
	火遊び	1	0	グラインダーの火花	1	0
	不明	6	40,806	不明	3	27273
	合計	21	60,295	合計	12	31969

資料：八幡浜地区施設事務組合消防本部 「消防年報」

注) 管内全域

105 救急車出動状況

(単位：件)

年次	事故種別救急車出動件数												搬送人員総数
	総数	火災	自然災害	水難事故	交通事故	労働災害	運動競技	一般負傷	加害	自損行為	急病	その他	
平成28年	1,557	2	1	1	92	8	11	275	6	20	926	215	1,405
29年	1,638	1	-	-	90	12	13	328	4	18	977	195	1,439
30年	1,772	2	1	4	100	19	8	315	2	22	1,108	186	1,584
令和元年	1,775	3	-	3	85	9	8	363	1	12	1,087	204	1,564
令和2年	1,620	-	1	5	84	15	1	329	2	12	904	267	1,416

資料：八幡浜地区施設事務組合消防本部 「消防年報」
注) 八幡浜市のみ

106 交通事故件数及び死傷者数

(単位：件、人)

年次	発生件数	死傷者		
		総数	死者	傷者
平成28年	73	85	1	84
29年	69	84	2	82
30年	63	77	-	77
令和元年	30	33	1	32
2年	41	44	2	42

資料：愛媛県警察 「交通事故統計」
注) 八幡浜市内のみ

107 運転免許保有者数及び信号設置数

年次	警察署等	運転免許保有者数		信号設置数
		総数(人)	割合(%)	
平成28年	8	22,296	65.1	43
29年	8	21,929	65.3	43
30年	8	21,654	66.0	44
令和元年	7	21,276	66.0	44
2年	7	20,943	65.5	43

資料：愛媛県警察
「統計からみた市町のすがた」より

108 公害苦情・陳情受理件数

(単位：件)

年度	総数	大気汚染	水質汚濁	土壌汚染	騒音	振動	地盤沈下	悪臭	その他
平成26年	17	6	-	-	6	-	-	1	4
27年	15	2	-	-	4	-	-	3	6
28年	8	1	1	-	4	-	-	-	2
29年	2	-	-	-	1	-	-	1	-
30年	2	-	-	-	1	-	-	-	1

資料：愛媛県環境政策課
「愛媛県統計年鑑」より

109 一般会計歳入歳出決算額

(1) 歳入決算額

(単位：千円)

区 分	令和元年度決算額	令和2年度決算額	構成比 (%)
総額	23,277,277	26,862,195	100.0
地方税	3,499,444	3,452,043	12.8
地方譲与税	128,926	135,988	0.5
利子割交付金	5,337	5,336	0.0
配当割交付金	16,480	13,974	0.1
株式等譲渡所得割交付金	9,693	18,850	0.1
法人事業税交付金	-	15,075	0.1
地方消費税交付金	610,724	744,582	2.8
自動車取得税交付金・自動車税環境性能割交付金	21,072	8,646	0.0
地方特例交付金	73,755	16,211	0.1
地方交付税	7,465,174	7,727,114	28.8
交通安全対策特別交付金	2,967	2,907	0.0
分担金及び負担金	428,253	355,560	1.3
使用料及び手数料	576,120	475,342	1.8
国庫支出金	2,989,816	6,657,378	24.8
県支出金	1,814,142	1,716,629	6.4
財産収入	142,622	62,531	0.2
寄附金	796,569	1,165,764	4.3
繰入金	152,239	147,420	0.5
繰越金	478,673	380,558	1.4
諸収入	460,837	1,129,588	4.2
地方債	3,604,434	2,630,699	9.8

(2) 歳出決算額

(単位：千円)

区 分	令和元年度決算額	令和2年度決算額	構成比 (%)
総額	22,896,719	26,056,131	100.0
議会費	145,685	141,046	0.5
総務費	2,812,783	6,471,994	24.8
民生費	5,806,111	5,744,821	22.1
衛生費	2,202,251	2,422,702	9.3
労働費	20,563	20,450	0.1
農林水産業費	1,430,859	1,515,399	5.8
商工費	276,819	1,262,531	4.9
土木費	3,599,541	2,921,832	11.2
消防費	829,707	806,908	3.1
教育費	3,255,057	2,249,140	8.6
災害復旧費	264,382	237,700	0.9
公債費	2,252,961	2,261,608	8.7

資料：財政課

110 特別会計歳入歳出決算額

(単位：千円)

会計区分	令和元年度		令和2年度	
	歳入	歳出	歳入	歳出
総額	10,245,377	10,128,025	10,675,969	10,474,699
国民健康保険事業特別会計	5,120,852	5,036,022	5,119,820	5,003,944
後期高齢者医療特別会計	572,151	561,575	610,449	598,087
介護保険特別会計	4,188,898	4,174,579	4,310,522	4,238,752
介護サービス事業特別会計	21,882	21,882	18,334	18,334
日土財産区特別会計	575	575	575	575
駐車場事業特別会計	66,476	59,240	50,124	50,124
簡易水道事業特別会計	15,030	14,998	20,362	20,362
公共下水道事業特別会計	-	-	-	-
戸別合併処理浄化槽整備事業特別会計	-	-	-	-
小規模下水道事業特別会計	-	-	-	-
水産物地方卸売市場事業特別会計	54,485	54,485	52,612	52,612
港湾整備事業特別会計	205,028	204,669	493,171	491,909

資料：財政課

111 市税

(単位：千円)

区分	平成29年度		平成30年度		令和元年度		令和2年度	
	調定額	収入済額	調定額	収入済額	調定額	収入済額	調定額	収入済額
総額	3,637,509	3,542,081	3,553,229	3,468,648	3,575,285	3,499,443	3,534,760	3,452,043
市民税	1,646,777	1,615,688	1,624,529	1,599,514	1,647,944	1,626,224	1,606,311	1,583,842
固定資産税	1,583,122	1,528,169	1,523,248	1,472,676	1,517,917	1,472,510	1,521,209	1,469,767
軽自動車税	112,974	106,640	114,642	108,558	118,101	112,043	122,933	117,095
たばこ税	211,377	211,377	211,176	211,176	211,558	211,558	204,436	204,436
都市計画税	82,771	79,719	79,171	76,261	79,275	76,618	79,437	76,469
入湯税	488	488	463	463	490	490	434	434

資料：税務課

112 市税の市民負担額

区分	平成29年度	平成30年度	令和元年度	令和2年度
人口(人)	34,194	33,519	32,905	32,285
世帯数	16,186	16,070	15,931	15,804
調定額(千円)	3,637,509	3,553,229	3,575,285	3,534,760
1人当たり負担額(円)	106,379	106,006	108,655	109,486
1世帯当たり負担額(円)	224,732	221,109	224,423	223,662

資料：税務課

113 選挙人名簿登録者数（投票所別）

（単位：人）

投票区	投票所名	令和元年9月1日			令和2年9月1日			令和3年9月1日		
		男	女	総数	男	女	総数	男	女	総数
1	江戸岡小学校	1,303	1,585	2,888	1,307	1,553	2,860	1,253	1,513	2,766
2	白浜小学校体育館	1,610	2,002	3,612	1,580	1,966	3,546	1,572	1,939	3,511
3	松蔭小学校体育館	1,296	1,596	2,892	1,265	1,552	2,817	1,235	1,501	2,736
4	神山地区公民館	1,958	2,139	4,097	1,942	2,088	4,030	1,890	2,053	3,943
5	松柏中学校体育館	1,067	1,231	2,298	1,035	1,202	2,237	1,009	1,170	2,179
6	旧舌田保育所	283	319	602	271	308	579	269	297	566
7	旧川之内小学校講堂	106	112	218	103	109	212	102	100	202
8	千丈地区公民館高野地分館	61	69	130	61	68	129	61	70	131
9	双岩地区公民館	436	526	962	430	517	947	423	493	916
10	川上地区公民館	399	420	819	389	412	801	384	409	793
11	旧真穴中学校	438	549	987	431	535	966	418	523	941
12	大島開発総合センター	105	114	219	101	106	207	98	102	200
13	日土地域農業総合センター	502	564	1,066	491	549	1,040	484	545	1,029
14	日土東地区公民館	166	199	365	160	196	356	158	193	351
15	喜須来地区公民館	1,099	1,217	2,316	1,098	1,207	2,305	1,091	1,218	2,309
16	川之石地区交流拠点施設	1,088	1,270	2,358	1,093	1,259	2,352	1,061	1,201	2,262
17	宮内地区公民館	1,407	1,519	2,926	1,383	1,497	2,880	1,384	1,497	2,881
18	磯津地区公民館	137	188	325	141	177	318	140	166	306
19	喜木津体育館	76	91	167	75	89	164	74	87	161

資料：選挙管理委員会

114 選挙の状況

（単位：人・％）

選挙種類別	執行年月日	有権者		投票者		棄権者		投票率	
		男	女	男	女	男	女	男	女
衆議院議員 選挙	平成29年10月22日	13,974	16,301	7,597	8,845	6,377	7,456	54.37	54.26
	令和3年10月31日	13,064	15,050	7,535	8,592	5,529	6,458	57.68	57.09
参議院議員 選挙	平成28年7月10日	14,369	16,735	8,678	10,221	5,691	6,514	60.39	61.08
	令和元年7月21日	13,631	15,801	7,816	9,117	5,815	6,684	57.34	57.70
愛媛県知事 選挙	平成26年11月16日	14,348	16,789	3,038	4,205	11,310	12,584	21.17	25.05
	平成30年11月18日	13,594	15,853	5,880	7,495	7,714	8,358	43.25	47.28
県議会議員 選挙	平成27年4月12日	14,124	16,581	7,172	8,732	6,952	7,849	50.78	52.66
	平成31年4月7日	13,403	15,646	6,154	7,396	7,249	8,250	45.92	47.27
市長 選挙	平成29年4月16日	13,892	16,256	無		投票		票	
	令和3年4月18日	13,000	14,993	8,367	10,035	4,633	4,958	64.36	66.93
市議会議員 選挙	平成29年8月6日	13,936	16,244	8,770	10,596	5,116	5,648	62.93	65.23
	令和3年8月1日	13,047	15,011	無		投票		票	

資料：選挙管理委員会

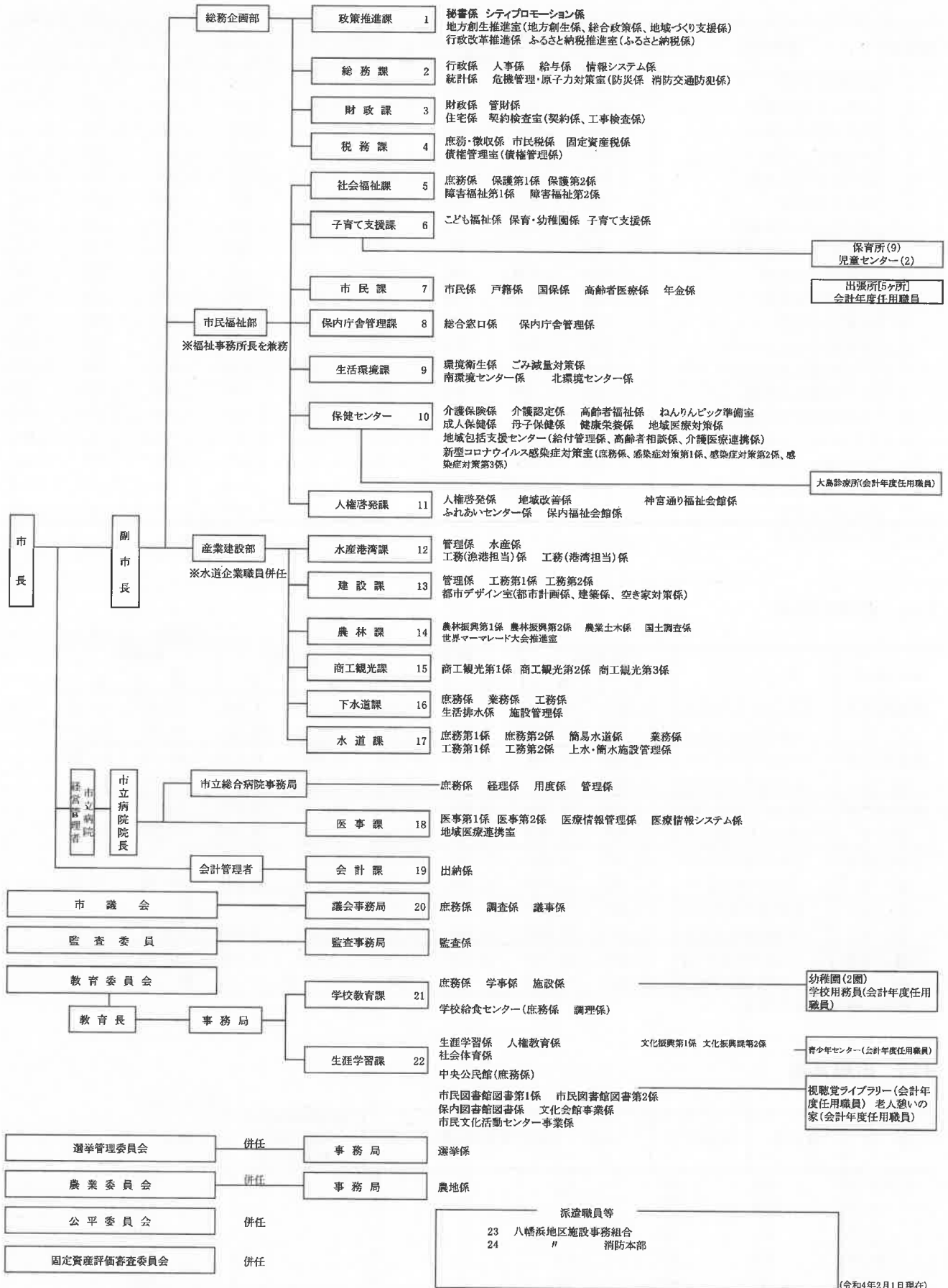
115 市職員数

（単位：人）

年度	職員数	市長部局	水道	議会事務局	教育委員会	選挙管理委員会 監査事務局 農業委員会	病院
平成29年	568	293	14	5	41	3	212
30年	576	295	14	5	37	3	222
31年	574	294	14	5	37	3	221
令和2年	578	295	14	5	38	3	223
3年	572	295	15	5	38	3	216

資料：総務課（各年4月1日現在）

116 行政機構図



(令和4年2月1日現在)

八幡浜市統計書

令和4年3月 印刷発行

編集発行

八幡浜市総務部総務課統計係

〒796-8501

愛媛県八幡浜市北浜一丁目1番1号

TEL (0894) 22-3111
