

八幡浜市統計書

(令和5年度版)

八幡浜市

ご利用にあたっての注意事項

1. 統計表は、本市を対象範囲としていますが、一部例外もあります。
2. 統計表の数値単位は、原則として表上右端に注記していますが、一部は表中に掲載してあります。また、一見して明らかなものは省略しています。
3. 表中の「年次」とあるのは暦年（1月から12月まで）、「年度」とあるのは4月から翌年3月までのことです。
4. 単位未満は四捨五入を原則としているため、総数と内訳の計が一致しないことがあります。
5. 本書編成時に調査結果が公表されていない統計については、前回の調査結果を掲載している項目もありますので、ご注意ください。
6. 統計表中の符号の意味は次のとおりです。
 - 「0」・・・単位未満のもの
 - 「－」・・・皆無または該当数字のないもの
 - 「…」・・・不詳のもの
 - 「x」・・・秘密保護のため秘匿事項となっているもの
 - 「△」・・・減少、減額

目 次

土地・気象

1	市の移り変わり	1
2	八幡浜市役所の位置	1
3	土地面積	1
4	地目別課税面積	1
5	気象	2

人口・世帯

6	人口・世帯（国勢調査）	3
7	人口集中地区人口、面積	4
8	年少・労働・高齢人口	4
9	国籍別、男女別外国人数	4
10	住民基本台帳人口	4
11	人口動態	5
12	婚姻・離婚件数	5
13	年齢（各歳）別男女別人口	6
14	行政区別人口、世帯数	8
15	年齢（5歳階級）別、地区別人口（国勢調査）	12
16	世帯の種類、世帯の人数	14
17	世帯の家族類型別一般世帯数、世帯人員	14
18	住宅の種類、住宅の所有の関係別一般世帯数、世帯人員	14
19	居住期間、男女別人口	15
20	昼間人口、夜間人口、流入人口	15
21	15歳以上就業者数及び通学者数（従業地・通学地による常住市町村別）	16
22	15歳以上就業者数及び通学者数（常住地による就業、通学市町村別）	17
23	労働力状態（15歳以上男女別）	18
24	産業大分類別15歳以上就業者	18
25	産業大分類別、従業上の地位別15歳以上就業者数	19
26	産業大分類別、年齢別就業者	20

企業・事業所

27	産業中分類別事業所数及び従業者数	22
28	従業者規模別事業所数及び従業者数（民営のみ）	22
29	製造業の状況	22
30	産業中分類別事業所数、従業者数、出荷額（製造業）	23
31	商業の状況	23

農林水産業

32	農林業経営体	24
33	基幹的農業就業人口	24
34	経営耕地面積（農業経営体）	24
35	経営耕地規模別経営体数（農業経営体）	24
36	販売目的で栽培した作物の類別収穫面積	25
37	農産物販売金額規模別農家数	25
38	家畜飼養農家数及び飼養頭数	25
39	施設園芸の施設のある農家数と面積	25
40	農地転用許可件数及び面積	26
41	用途別農地転用許可件数及び面積	26
42	保有山林状況	27
43	漁業経営組織別経営体数	27
44	漁業世帯員数及び漁業就業者数（15歳以上）	27
45	自営漁業の専兼業別経営体数（個人漁業経営体）	27
46	経営体階層別経営体数	28
47	主とする漁業種別別経営体数	28
48	水産物取扱量及び取扱い金額（八幡浜市水産物地方卸売市場）	28
49	魚種別水揚量及び金額（八幡浜市水産物地方卸売市場）	29

市民所得

50	市内総生産	30
51	市民所得	30

建設

52	民有家屋数及び床面積	31
53	建築確認数	31
54	市営住宅管理戸数	31
55	道路延長・舗装状況	32
56	都市計画用途指定地域	32
57	都市計画道路	32
58	都市公園	32

運輸・通信

59	自動車保有台数	33
60	自動車登録台数	33
61	八幡浜港入港船舶の隻数及び総トン数（乙種港湾）	33
62	船舶乗降人員	34
63	フェリーボート	34
64	JR旅客発着人員（八幡浜駅）	34
65	郵便局数	34

66	テレビ受信契約数	35
67	ケーブルテレビ及びインターネットサービス加入状況（八西CATV）	35

上下水道

68	上水道・簡易水道の状況	36
69	上水道の普及状況	36
70	上水道用途別給水状況	36
71	下水道事業の状況	37
72	下水道施設数及び処理下水量	37
73	下水道普及率及び水洗便所設置数	37

環境・衛生

74	ゴミの収集と処理状況	38
75	汲み取りし尿、浄化槽汚泥処理状況	38
76	環境衛生施設数	38
77	医療施設数及び医療関係資格者数	38
78	主要死因別死亡者数	39
79	予防接種実施状況	39

教育・文化

80	幼稚園数、園児数	40
81	幼稚園別状況	40
82	小学校の状況	40
83	小学校別状況	41
84	中学校の状況	41
85	中学校別状況	42
86	高等学校の状況	42
87	高等学校卒業後の進路	42
88	児童生徒の平均体位	43
89	図書館利用状況	43
90	図書蔵書数	43
91	総合福祉文化センター利用状況	44
92	市民文化活動センター（コミカン）利用状況	44
93	文化会館（ゆめみかん）利用状況	44
94	スポーツセンター利用状況	45
95	メインアリーナ種目別利用状況	45
96	サブアリーナ種目別利用状況及び会議室利用状況	45

社会保障

97	保育所の状況	46
98	拠出年金被保険者の状況	46
99	拠出年金支給状況	46

100	国民健康保険給付状況	47
101	生活保護状況	47

治安・災害

102	消防力	48
103	火災損害状況	48
104	原因別火災件数及び損害額	48
105	救急車出動状況	49
106	交通事故件数及び死傷者数	49
107	運転免許保有者数及び信号設置数	49
108	公害苦情・陳情受理件数	49

行財政・選挙

109	一般会計歳入歳出決算額	50
110	特別会計歳入歳出決算額	51
111	市税	51
112	市税の市民負担額	51
113	選挙人名簿登録者数（投票所別）	52
114	選挙の状況	52
115	市職員数	52
116	行政機構図	53

1 市の移り変わり

明治 22 年	明治政府により町村制施行 「八幡浜町、矢野崎村、神山村、千丈村、舌田村、川上村、真穴村、双岩村、日土村」 「川之石村、宮内村、喜須来村、磯津村」が誕生
大正 3 年	川之石村が町制施行し川之石町となる
昭和 5 年	八幡浜町に矢野崎村が併合される
昭和 10 年	八幡浜町が神山村、千丈村、舌田村を併合 市制施行し、八幡浜市が誕生する
昭和 30 年	八幡浜市が、川上村、真穴村、双岩村、日土村を併合する 川之石町と宮内村、喜須来村、磯津村が合併し、保内町となる
平成 14 年	八幡浜市・保内町合併協議会発足
平成 17 年	3月28日 八幡浜市、保内町が合併

2 八幡浜市役所の位置

庁舎名	所在地	東経	北緯
八幡浜庁舎	八幡浜市北浜一丁目1番1号	132度25分32秒	33度27分34秒
保内庁舎	八幡浜市保内町宮内1番耕地260番地	132度24分03秒	33度28分01秒

3 土地面積

年次	国土面積 (k㎡) (1)	可住地面積 (k㎡) (1)	林野面積 (k㎡) (2)	DID面積 (k㎡) (3)	民有地 (ha) (4)	宅地面積 (ha) (4)	可住地面積 割合 (%) (1)	DID面積 割合 (%) (3)	宅地化率 割合 (%) (4)
平成30年	132.65	62.24	70.41	2.4	7,479	410	46.9	1.8	5.5
令和元年	132.65	62.24	70.41	2.4	7,477	409	46.9	1.8	5.5
2年	132.65	62.30	70.35	2.3	7,473	409	47.0	1.8	5.5
3年	132.65	62.30	70.35	2.3	7,469	409	47.0	1.8	5.5
4年	132.65	62.30	70.35	2.3	7,462	409	47.0	1.8	5.5

資料：(1)国土地理院「全国都道府市区町村別面積調」による。

(2)農林業センサス（各年2月1日現在）による。

(3)国勢調査（各年10月1日現在）による。

(4)愛媛県市町振興課「固定資産概要調書」による。

「統計からみた市町のすがた」より。

4 地目別課税面積

年次	総数	田	畑	宅地	池沼	山林	原野	(単位：100㎡)	
								原野	雑種地
平成31年	747,726	2,867	293,243	40,898	-	396,250	3,329	11,140	
令和2年	747,311	2,384	292,756	40,938	-	396,762	3,334	11,137	
3年	746,850	2,282	292,576	40,921	-	396,527	3,334	11,211	
4年	746,233	1,994	291,533	40,924	-	396,904	3,686	11,191	
5年	745,722	1,950	289,256	40,920	-	398,555	3,785	11,256	

資料：税務課「固定資産概要調書」

注：各年1月1日現在。非課税他のもは含まない。総数は合計ではない。

5 気象

年次	気温 (°C)			平均湿度 (%)	平均風速 m/秒	最多風向	天気日数				降水量 (mm)
	平均	最高	最低				晴	曇	雨	雪	
令和元年	17.4	36.5	1.1	67.9	2.3	北東	186	141	37	1	1,274.0
2年	17.3	37.2	0.2	67.3	2.3	北東	206	121	39	-	1,810.5
3年	17.3	35.8	-2.2	72.9	2.4	北東	186	137	40	2	1,603.5
4年	17.3	35.3	-0.8	73.7	2.4	北東	170	160	31	4	1,061.0
5年	17.7	36.0	-2.7	73.0	2.1	北東	171	149	44	1	1,407.5

令和5年各月の状況

月別	気温 (°C)			平均湿度 (%)	平均風速 m/秒	最多風向	天気日数				降水量 (mm)
	平均	最高	最低				晴	曇	雨	雪	
1月	7.1	20.5	-2.7	69.3	2.4	北東	13	15	3	-	43.5
2月	8.1	17.9	0.3	69.5	2.2	北東	15	8	5	-	33.5
3月	13.0	23.9	0.9	70.0	2.3	北東	16	12	3	-	91.0
4月	16.2	25.9	6.1	71.8	2.6	北東	15	9	6	-	248.5
5月	19.5	26.9	9.5	74.8	2.2	北東	15	12	4	-	214.5
6月	22.9	32.0	14.9	85.6	1.8	北東	8	13	9	-	306.5
7月	27.5	34.6	21.1	86.0	2.1	北東	14	14	3	-	188.5
8月	28.3	36.0	24.0	77.9	1.8	北東	16	10	5	-	129.5
9月	26.8	35.4	19.4	73.5	1.6	東北東	14	16	0	-	19.5
10月	19.1	28.3	11.7	62.4	2.0	東北東	19	11	1	-	13.5
11月	14.7	27.5	5.7	65.8	2.3	北東	15	13	2	-	76.0
12月	9.6	22.5	-0.2	68.9	2.1	北東	11	16	3	1	43.0

資料：八幡浜地区施設事務組合消防本部

6 人口・世帯（国勢調査）

年次	地区名	世帯数	人口			1世帯 当たり 人口	備考
			総数	男	女		
昭和30年	八幡浜市	11,482	55,471	26,256	29,215	4.83	2月1日 日土、真穴、 川上、双岩合併
	保内町	3,476	16,516	7,783	8,733	4.75	
	計	14,958	71,987	34,039	37,948	4.81	
昭和35年	八幡浜市	11,990	52,527	24,419	28,108	4.38	
	保内町	3,425	14,646	6,844	7,802	4.28	
	計	15,415	67,173	31,263	35,910	4.36	
昭和40年	八幡浜市	12,580	50,005	22,947	27,058	3.97	
	保内町	3,257	12,710	5,850	6,860	3.90	
	計	15,837	62,715	28,797	33,918	3.96	
昭和45年	八幡浜市	12,921	46,903	21,425	25,478	3.63	
	保内町	3,237	11,642	5,301	6,341	3.60	
	計	16,158	58,545	26,726	31,819	3.62	
昭和50年	八幡浜市	13,399	45,259	21,062	24,197	3.38	
	保内町	3,442	11,705	5,399	6,306	3.40	
	計	16,841	56,964	26,461	30,503	3.38	
昭和55年	八幡浜市	13,769	43,823	20,541	23,282	3.18	
	保内町	3,709	11,934	5,594	6,340	3.22	
	計	17,478	55,757	26,135	29,622	3.19	
昭和60年	八幡浜市	13,721	41,600	19,364	22,236	3.03	
	保内町	3,818	12,022	5,656	6,366	3.15	
	計	17,539	53,622	25,020	28,602	3.06	
平成2年	八幡浜市	13,269	38,550	17,716	20,834	2.91	
	保内町	3,872	11,721	5,499	6,222	3.03	
	計	17,141	50,271	23,215	27,056	2.93	
平成7年	八幡浜市	13,028	35,891	16,467	19,424	2.75	
	保内町	4,039	11,519	5,425	6,094	2.85	
	計	17,067	47,410	21,892	25,518	2.78	
平成12年	八幡浜市	12,744	33,285	15,201	18,084	2.61	
	保内町	4,011	10,921	5,192	5,729	2.72	
	計	16,755	44,206	20,393	23,813	2.64	
平成17年	旧八幡浜市	12,269	30,857	14,100	16,757	2.52	平成17年3月28日 合併
	旧保内町	4,004	10,407	4,944	5,463	2.60	
	計	16,273	41,264	19,044	22,220	2.54	
平成22年	旧八幡浜市	11,750	28,204	12,911	15,293	2.40	
	旧保内町	4,099	10,166	4,855	5,311	2.48	
	計	15,849	38,370	17,766	20,604	2.42	
平成27年	旧八幡浜市	10,940	25,305	11,684	13,621	2.31	
	旧保内町	4,055	9,646	4,598	5,048	2.38	
	計	14,995	34,951	16,282	18,669	2.33	
令和2年	旧八幡浜市	10,439	22,927	10,648	12,279	2.20	
	旧保内町	3,974	9,060	4,323	4,737	2.28	
	計	14,413	31,987	14,971	17,016	2.22	

資料：国勢調査（各年10月1日現在）

7 人口集中地区人口、面積

年 度	地 区	人 口 (人)	D・I・D面積 (Km ²)	人口密度 (人/Km ²)
平成12年	旧八幡浜市	15,721	2.6	6,165
	旧保内町	5065	1.4	3,567
17年	八幡浜市	19,657	4.0	4,977
22年	八幡浜市	18,823	4.0	4,682
27年	八幡浜市	11,892	2.4	4,997
令和2年	八幡浜市	10,985	2.3	4,715

資料：国勢調査（各年10月1日現在）

8 年少・労働・老齢人口

年 度	年少人口（0～14歳）		労働人口（15～64歳）		老年人口（65歳以上）		年齢不詳		総数
	人数	割合(%)	人数	割合(%)	人数	割合(%)	人数	割合(%)	
平成12年	6,346	14.4	26,536	60.0	11,306	25.6	18	0.0	44,206
17年	5,206	12.6	23,870	57.8	12,187	29.5	1	0.0	41,264
22年	4,323	11.3	21,361	55.7	12,578	32.8	108	0.3	38,370
27年	3,558	10.2	18,209	52.1	13,058	37.4	126	0.4	34,951
令和2年	3,055	9.6	15,625	48.8	13,094	40.9	213	0.7	31,987

資料：国勢調査（各年10月1日現在）

9 国籍別、男女別外国人数

(単位：人)

年 度	区 分	総数	韓国, 朝鮮	中国	フィリピン	インドネシア	ベトナム	アメリカ	ペルー	その他
令和2年	総数	210	12	71	47	12	40	1	-	27
	男	65	4	4	23	8	18	-	-	8
	女	145	8	67	24	4	22	1	-	19

資料：国勢調査（令和2年10月1日現在）

10 住民基本台帳人口

(単位：人)

年 次	旧八幡浜市				旧保内町			
	世帯数	総数	男	女	世帯数	総数	男	女
令和元年	11,637	23,786	11,040	12,746	4,365	9,433	4,488	4,945
2年	11,482	23,255	10,843	12,412	4,372	9,329	4,450	4,879
3年	11,358	22,695	10,561	12,134	4,350	9,203	4,389	4,814
4年	11,270	22,208	10,348	11,860	4,343	9,085	4,338	4,747
5年	11,175	21,767	10,165	11,602	4,328	8,972	4,306	4,666

資料：市民課 「住民基本台帳」（各年12月末現在）

11 人口動態

(単位：人)

年次	人口動態							
	出生	死亡	増減	転入	転出	増減	その他	純増減
令和元年	165	574	△ 409	810	1,002	△ 192	△ 30	△ 631
2年	147	546	△ 399	735	983	△ 248	12	△ 635
3年	136	566	△ 430	739	997	△ 258	2	△ 686
4年	125	598	△ 473	947	1,064	△ 117	△ 15	△ 605
5年	128	603	△ 475	960	1,035	△ 75	△ 4	△ 554

資料：市民課（各年12月末現在）

12 婚姻・離婚件数

年次	婚姻件数	離婚件数
令和元年	93	38
2年	86	47
3年	74	38
4年	76	37
5年	65	31

資料：市民課（各年12月末現在）

13 年齢（各歳）別男女別人口

(右ページへ続く)

年次		平成27年			令和2年			年次		平成27年		
年令別		総数	男	女	総数	男	女	年令別		総数	男	女
0	～ 4	984	519	465	843	429	414	35	～ 39	1,654	855	799
	0	164	84	80	154	89	65		35	309	166	143
	1	185	99	86	152	82	70		36	287	147	140
	2	199	107	92	174	82	92		37	333	174	159
	3	213	113	100	186	91	95		38	358	193	165
	4	223	116	107	177	85	92		39	367	175	192
5	～ 9	1,181	609	572	1,024	527	497	40	～ 44	2,085	1,020	1,065
	5	205	106	99	183	87	96		40	365	186	179
	6	251	128	123	193	97	96		41	414	204	210
	7	248	121	127	208	115	93		42	446	223	223
	8	231	116	115	219	114	105		43	453	220	233
	9	246	138	108	221	114	107		44	407	187	220
10	～ 14	1,393	710	683	1,188	609	579	45	～ 49	2,144	1,020	1,124
	10	265	134	131	204	107	97		45	471	212	259
	11	265	123	142	251	125	126		46	453	219	234
	12	250	128	122	248	118	130		47	432	204	228
	13	281	143	138	233	116	117		48	426	202	224
	14	332	182	150	252	143	109		49	362	183	179
15	～ 19	1,325	660	665	1,062	534	528	50	～ 54	2,227	1,113	1,114
	15	294	149	145	266	132	134		50	455	216	239
	16	332	165	167	260	121	139		51	458	224	234
	17	344	168	176	251	129	122		52	427	204	223
	18	232	117	115	191	98	93		53	478	260	218
	19	123	61	62	94	54	40		54	409	209	200
20	～ 24	816	414	402	691	338	353	55	～ 59	2,475	1,241	1,234
	20	126	59	67	83	43	40		55	480	239	241
	21	129	74	55	110	58	52		56	497	268	229
	22	164	88	76	140	69	71		57	468	229	239
	23	188	95	93	183	81	102		58	491	250	241
	24	209	98	111	175	87	88		59	539	255	284
25	～ 29	1,186	592	594	928	496	432	60	～ 64	2,973	1,421	1,552
	25	248	111	137	185	94	91		60	569	254	315
	26	209	117	92	156	87	69		61	523	250	273
	27	229	119	110	180	97	83		62	583	278	305
	28	255	122	133	200	118	82		63	624	297	327
	29	245	123	122	207	100	107		64	674	342	332
30	～ 34	1,324	697	627	1,180	589	591	65	～ 69	3,339	1,631	1,708
	30	244	128	116	220	112	108		65	670	349	321
	31	266	152	114	233	123	110		66	754	348	406
	32	247	133	114	223	117	106		67	781	411	370
	33	286	144	142	257	112	145		68	714	341	373
	34	281	140	141	247	125	122		69	420	182	238

資料：国勢調査（各年10月1日現在）

(単位：人)

令和2年			年 次			平成27年			令和2年		
総数	男	女	年令別			総数	男	女	総数	男	女
1,379	711	668	70	～	74	2,686	1,188	1,498	3,125	1,489	1,636
247	124	123		70		493	221	272	640	329	311
276	146	130		71		577	254	323	709	320	389
264	148	116		72		474	209	265	711	360	351
294	151	143		73		560	246	314	663	309	354
298	142	156		74		582	258	324	402	171	231
1,630	842	788	75	～	79	2,472	1,036	1,436	2,406	1,033	1,373
303	161	142		75		486	192	294	450	194	256
274	142	132		76		493	200	293	517	214	303
329	177	152		77		486	203	283	428	187	241
355	186	169		78		499	214	285	487	205	282
369	176	193		79		508	227	281	524	233	291
2,085	1,016	1,069	80	～	84	2,134	809	1,325	2,077	819	1,258
374	190	184		80		456	179	277	432	162	270
400	205	195		81		454	169	285	409	153	256
438	217	221		82		444	164	280	409	167	242
466	215	251		83		385	152	233	414	171	243
407	189	218		84		395	145	250	413	166	247
2,093	1,006	1,087	85	～	89	1,508	453	1,055	1,555	527	1,028
456	202	254		85		350	110	240	365	129	236
436	214	222		86		350	109	241	352	121	231
429	208	221		87		305	92	213	324	106	218
415	197	218		88		264	70	194	274	93	181
357	185	172		89		239	72	167	240	78	162
2,191	1,105	1,086	90	～	94	700	192	508	845	192	653
441	219	222		90		215	68	147	217	52	165
447	222	225		91		158	44	114	203	51	152
436	213	223		92		136	32	104	178	39	139
457	244	213		93		109	31	78	133	27	106
410	207	203		94		82	17	65	114	23	91
2,386	1,178	1,208	95	～	99	193	28	165	240	55	185
466	237	229		95		63	11	52	92	24	68
472	241	231		96		42	6	36	57	15	42
449	217	232		97		36	3	33	47	9	38
475	236	239		98		28	2	26	24	4	20
524	247	277		99		24	6	18	20	3	17
2,810	1,333	1,477	100歳以上			26	2	24	36	4	32
537	241	296	不 祥			126	72	54	213	139	74
488	228	260	総 数			34,951	16,282	18,669	31,987	14,971	17,016
557	265	292	市の平均年齢			53.0	50.6	55.2	54.8	52.5	56.9
588	268	320									
640	331	309									

14 行政区別人口、世帯数

(右ページへ続く)

地区名	世帯数	人 口			地区名	世帯数	人 口		
		男	女	総数			男	女	総数
総数	15,503	14,471	16,268	30,739	大黒町一丁目	59	42	55	97
旧八幡浜市	11,175	10,165	11,602	21,767	大黒町二丁目	25	24	27	51
旧市内地区	8,972	7,970	9,081	17,051	大黒町三丁目	48	46	50	96
桧谷一丁目	113	109	140	249	大黒町四丁目	38	28	36	64
桧谷二丁目	41	34	42	76	大黒町五丁目	20	21	17	38
桧谷三丁目	11	7	13	20	南大黒町	18	18	19	37
桧谷四丁目	-	-	-	-	北大黒町	23	22	20	42
駅前一丁目	16	6	19	25	朝潮橋	31	28	24	52
駅前二丁目	45	44	56	100	新港戎町	15	14	12	26
神宮前	53	47	58	105	仲之町	22	17	24	41
東矢野町	50	52	64	116	新町一丁目	16	17	14	31
神宮通一丁目	20	22	18	40	新町二丁目	26	24	28	52
神宮通二丁目	33	29	29	58	新町三丁目	18	11	14	25
愛宕	24	20	24	44	新町四丁目	18	16	17	33
松蔭町	22	22	25	47	新町五丁目	19	14	18	32
清水町花小路	47	40	45	85	琴平町	20	17	19	36
矢野町一丁目	82	54	71	125	港町	28	25	31	56
矢野町二丁目	36	33	30	63	北浜一丁目	55	45	63	108
矢野町三丁目	37	30	37	67	旧港	34	28	40	68
矢野町四丁目	29	24	23	47	海望園	26	20	23	43
矢野町五丁目	6	6	6	12	松本町一丁目	33	30	31	61
矢野町六丁目	18	18	15	33	松本町二丁目	9	5	12	17
矢野町七丁目	29	30	19	49	松本町三丁目	25	17	25	42
江戸岡一丁目	160	134	163	297	幸町	101	94	106	200
江戸岡二丁目	69	79	76	155	東近江屋町	37	30	42	72
東新川	29	26	37	63	西近江屋町	48	46	55	101
大正町	32	29	24	53	白浜通	30	20	30	50
浜田町一丁目	26	18	22	40	喜多町	19	20	28	48
浜田町二丁目	16	22	20	42	裁判所通	45	48	53	101
浜田町三丁目	16	10	20	30	花園町	43	42	49	91
須崎一丁目	16	18	12	30	大平1	70	42	66	108
須崎二丁目	42	21	37	58	大平2	18	10	13	23
片山町	28	18	29	47	大平3	11	4	11	15
本町一丁目	28	27	33	60	大平4	16	6	13	19
本町二丁目	21	11	23	34	大平5の1	9	13	13	26
大門	34	41	31	72	大平5の2	12	8	10	18
横町	12	12	17	29	大平6の上	11	10	14	24
海老崎	16	15	19	34	大平6の下	21	16	20	36
新栄町	30	23	24	47	大平7	42	33	47	80
船場通	16	14	15	29	大平8	26	25	25	50
浜之町	11	11	10	21	大平9	23	17	21	38
中央	38	29	41	70	大平10	40	28	39	67
千代田町	43	32	43	75	大平11	3	3	4	7
新川	28	22	33	55	大平12の1	17	15	18	33
昭和通	52	44	40	84	大平12の2	-	-	-	-
旭町一丁目	24	22	19	41	大平13	27	22	27	49
旭町二丁目	23	19	26	45	大平14	36	34	22	56
旭町三丁目	13	8	13	21	大平15	22	24	26	50
天神通一丁目	10	7	11	18	大平16	35	34	38	72
天神通二丁目	45	51	61	112	高城1	200	127	204	331
					高城2	18	10	20	30

資料：市民課 住民基本台帳（令和5年12月31日現在）

(次ページへ続く)

地区名	世帯数	人 口			地区名	世帯数	人 口		
		男	女	総数			男	女	総数
高城3	11	10	10	20	郷梨尾	9	8	10	18
高城4	24	19	24	43	上郷	26	22	21	43
高城5	30	28	31	59	南裏	10	6	8	14
中浦1	56	41	53	94	川之内上	43	39	38	77
中浦2	15	11	14	25	川之内下	50	48	57	105
中浦3	24	23	27	50	古藪	11	9	9	18
中浦4	23	23	21	44	栗野浦1	9	8	6	14
中浦5	62	51	53	104	栗野浦2	47	49	38	87
大内浦1	32	29	36	65	栗野浦3	33	24	34	58
大内浦2	17	17	21	38	栗野浦4	53	44	46	90
大内浦3	20	19	18	37	大谷口一丁目	70	46	77	123
大内浦4	27	30	33	63	大谷口二丁目	99	70	94	164
大内浦5	21	15	18	33	広瀬一丁目	98	89	102	191
杖之浦1	15	9	14	23	広瀬二丁目	119	106	110	216
杖之浦2	21	17	28	45	広瀬三丁目	101	77	104	181
杖之浦3	12	7	15	22	広瀬四丁目	-	-	-	-
杖之浦4	17	16	20	36	愛宕山団地	24	39	33	72
勘定1	31	29	27	56	愛宕山	-	-	-	-
勘定2	30	28	29	57	神宮	-	-	-	-
勘定3	19	13	22	35	沖新田	-	-	-	-
勘定4	22	22	23	45	出島	-	-	-	-
勘定5	64	63	59	122	佐島	-	-	-	-
緑ヶ丘	48	40	57	97	古町一丁目	120	110	113	223
津羽井上	39	46	46	92	古町二丁目	122	102	139	241
津羽井下	35	40	50	90	末広西	49	47	60	107
高野地1	26	22	26	48	新和田町1	30	25	29	54
高野地2	17	18	17	35	新和田町2	48	34	48	82
高野地3	11	12	13	25	新和田町3	76	46	59	105
山越1	44	44	35	79	産業通	177	171	165	336
山越2	70	70	81	151	徳雲坊	103	107	101	208
南柏1	54	57	61	118	清滝	23	20	19	39
南柏2	17	10	19	29	清滝下	23	16	22	38
松柏1	58	51	57	108	五反田川筋下	38	20	35	55
松柏2	64	46	67	113	五反田川筋中	47	36	46	82
松柏3	47	49	60	109	五反田川筋上	36	32	37	69
松柏4	50	52	57	109	五反田鯨	80	59	44	103
松柏5	128	132	148	280	五反田千畳	146	136	164	300
松柏6	87	64	76	140	元城団地	38	57	59	116
松柏7	44	42	40	82	五反田元井	66	65	83	148
松尾1	32	33	34	67	五反田新道	80	83	91	174
松尾2	42	47	42	89	上大峠	15	13	13	26
古谷	12	12	13	25	下大峠	14	10	10	20
稲ヶ市	75	77	75	152	五反田湯島	357	318	359	677
木多町1	75	56	91	147	日の浦団地	87	86	97	183
木多町2	38	31	35	66	国木	96	99	100	199
千丈駅前	48	42	43	85	牛名	22	27	19	46
末広	49	54	53	107	川舞1	82	61	77	138
田浪	16	12	14	26	川舞2	33	30	34	64
新開町	89	66	75	141	川舞3	23	24	29	53
郷中央	23	29	31	60	川舞4	12	12	14	26
郷横畑	35	42	32	74	八代一丁目	44	49	51	100

(続き)

(右ページへ続く)

地区名	世帯数	人 口			地区名	世帯数	人 口		
		男	女	総数			男	女	総数
八代王子	34	41	23	64	若山水の元	41	40	48	88
八代人加志	411	395	390	785	若山中組	48	38	51	89
八代迫田	25	25	33	58	釜倉	44	33	48	81
八代野中	53	55	54	109	谷	20	18	21	39
八代水の元	10	10	12	22	横平	27	33	31	64
舌間1	29	28	27	55	布喜川	128	122	135	257
舌間2	30	29	28	57	若山西光団地	82	89	103	192
舌間3	34	30	37	67	川上地区	412	420	470	890
舌間4	31	24	32	56	川上町白石	51	55	59	114
合田1	43	36	40	76	川名津浜組	49	49	57	106
合田2	51	50	46	96	川名津中組	55	47	65	112
合田3	40	40	43	83	川名津上組	82	85	93	178
合田4	20	23	20	43	川名津新田	105	96	109	205
大島音泊	23	24	19	43	川名津上泊	70	88	87	175
大島江の浦	33	31	19	50	真穴地区	474	478	584	1,062
大島本浦	29	17	22	39	真網代大釜	11	15	20	35
大島雉ヶ崎	25	17	22	39	真網代浦の谷下	29	43	41	84
日土地区	660	685	753	1,438	真網代浦の谷上	9	15	17	32
日土町下河原	31	25	20	45	真網代姫田	37	29	43	72
日土町出の奥	59	76	77	153	真網代中之谷	16	17	20	37
日土町神明	3	4	8	12	真網代東	21	21	25	46
日土町今出	26	28	39	67	真網代狭古	48	44	67	111
日土町防川	48	55	68	123	真網代小網代上	23	34	35	69
日土町松岡	31	32	32	64	真網代小網代下	46	34	50	84
日土町新堂	36	29	35	64	穴井北浦	34	34	46	80
日土町梶谷岡	48	50	53	103	穴井須賀川	32	33	30	63
日土町統藪	23	26	22	48	穴井中浦	42	44	39	83
日土町中当	84	94	99	193	穴井中浜	26	30	34	64
日土町川辻	12	9	7	16	穴井上浦	26	21	36	57
日土町横尾地	11	14	12	26	穴井本浦	37	30	45	75
日土町田之窪	29	33	38	71	穴井南浦	37	34	36	70
日土町小坂	15	13	22	35	旧保内町	4,328	4,306	4,666	8,972
日土町森山	21	27	27	54	喜須来地区	1,268	1,309	1,409	2,718
日土町榎野	10	9	11	20	保内町神越	648	645	690	1,335
日土町福岡	41	43	46	89	保内町城高	75	104	107	211
日土町檜木上	16	16	12	28	保内町喜木町	148	139	173	312
日土町檜木下	16	14	17	31	保内町磯岡	106	128	126	254
日土町久保田	23	24	30	54	保内町須川里	207	199	211	410
日土町尾之花	15	9	16	25	保内町日之地	28	35	43	78
日土町薙田	31	29	31	60	保内町奥	56	59	59	118
日土町野地	26	20	26	46	川之石地区	1,257	1,158	1,267	2,425
日土町瀬田	5	6	5	11	保内町琴平	77	74	69	143
双岩地区	660	685	753	1,438	保内町本町	169	149	175	324
中津川午地	32	30	35	65	保内町赤網代	121	89	97	186
中津川日の地	34	32	37	69	保内町内之浦	62	55	57	112
中津川矢野畑	7	4	8	12	保内町雨井	106	88	98	186
若山夫婦岩	3	2	4	6	保内町西町	70	57	45	102
若山本村	43	38	42	80	保内町和田町	348	349	397	746
若山岡の地	12	9	15	24	保内町楠町	304	297	329	626
若山奥谷	41	44	37	81	宮内地区	1,535	1,631	1,754	3,385
若山高下	95	80	99	179	保内町清水町	373	342	400	742

地区名	世帯数	人 口		
		男	女	総数
保内町駄馬	344	354	395	749
保内町西之河内	209	250	254	504
保内町鼓尾	30	25	34	59
保内町枇杷谷	34	39	37	76
保内町両家	46	54	62	116
保内町宮内里	139	181	183	364
保内町舟来谷	206	220	233	453
保内町大竹	154	166	156	322
磯津地区	268	208	236	444
保内町磯崎	187	141	159	300
保内町喜木津	51	36	47	83
保内町広早	30	31	30	61

15 年齢（5歳階級）別、地区別人口（国勢調査）

（右ページへ続く）

地域名	総数	0～4歳	5～9	10～14	15～19	20～24	25～29	30～34	35～39	40～44	45～49	50～54
総数	31,987	843	1,024	1,188	1,062	691	928	1,180	1,379	1,630	2,085	2,093
北浜	111	3	2	8	7	6	9	3	4	3	6	11
向灘	1,684	32	38	61	54	39	41	59	72	74	110	112
市街地	4,022	93	126	145	111	81	121	118	147	177	276	261
大平	1,285	24	32	40	40	26	29	46	43	60	98	86
松柏	2,764	77	108	110	129	58	79	105	131	158	210	195
江戸岡	494	15	18	19	13	15	25	16	28	25	38	37
高野地	84	1	1	1	1	4	1	2	2	3	3	8
郷	682	9	20	21	14	11	17	20	33	31	35	39
五反田	2,293	46	69	84	84	43	51	84	89	114	116	129
八代	989	20	27	31	36	25	32	34	37	57	65	84
矢野町	279	15	11	13	11	7	15	16	16	10	22	28
国木	237	10	8	14	9	9	2	12	10	13	11	23
広瀬	602	9	22	18	22	14	12	19	23	31	43	42
古町	511	16	12	15	16	5	13	19	22	23	28	29
産業通	335	8	11	10	9	7	12	9	20	15	21	25
八代	96	4	1	2	6	3	4	6	3	3	6	8
栗野浦	253	7	8	4	2	4	8	11	15	14	12	19
大谷口	286	3	8	6	12	4	2	4	12	10	24	23
日土町	1,468	22	57	54	36	20	23	37	59	71	86	85
川之内	227	1	7	12	5	5	-	3	4	10	15	14
中津川	144	4	-	1	7	3	1	4	8	6	3	6
若山	847	19	27	26	26	18	15	31	32	40	51	47
布喜川	273	5	4	12	8	3	6	10	12	10	16	14
横平	67	3	2	3	1	-	2	3	2	1	3	4
谷	46	-	1	2	2	-	-	-	1	2	5	2
釜倉	78	2	-	1	4	3	4	2	1	1	2	9
舌間	247	6	1	1	4	4	4	6	4	5	16	17
合田	294	-	5	1	6	9	10	8	6	14	15	22
川上町	829	22	22	26	19	18	26	35	30	40	34	55
真網代	631	18	27	22	19	9	10	2	28	31	33	43
穴井	473	11	15	16	11	4	9	8	11	15	31	29
大島	190	1	-	-	-	-	-	1	2	6	7	8
元城団地	106	1	6	6	13	3	2	8	3	6	17	14
喜木	2,049	116	90	105	62	76	106	122	133	149	140	114
須川	650	22	16	22	16	20	27	31	23	47	35	38
川之石	2,536	72	72	100	99	58	85	105	119	130	183	171
宮内	3,313	119	147	169	144	74	120	176	177	215	254	217
磯崎	363	6	3	6	2	2	3	2	13	7	10	18
喜木津	89	1	-	1	2	1	1	1	3	2	1	4
広早	60	-	-	-	-	-	1	2	1	1	4	3

資料：国勢調査（令和2年10月1日現在）

(単位：人・歳)

55～59	60～64	65～69	70～74	75～79	80～84	85～89	90～94	95～99	100歳以上	不詳	平均年齢
2,191	2,386	2,810	3,125	2,406	2,077	1,555	845	240	36	213	54.8
13	11	4	4	7	6	3	1	-	-	-	47.1
94	79	128	165	150	142	119	77	25	6	7	58.3
256	313	348	413	354	287	192	117	38	7	41	56.4
74	77	104	131	114	98	87	52	15	4	5	58.2
195	172	235	252	222	145	96	56	16	1	14	52.3
49	36	31	35	24	20	23	11	2	1	13	51.0
7	5	15	8	8	7	5	2	-	-	-	60.9
50	74	88	81	51	49	28	11	-	-	-	57.2
166	176	195	241	168	166	143	78	37	6	8	57.1
83	93	84	90	62	58	41	16	5	-	9	54.1
17	24	21	9	15	11	7	5	1	-	5	47.1
18	20	21	22	7	13	11	4	-	-	-	50.6
57	54	45	55	37	40	24	19	3	1	12	55.2
40	34	44	47	45	37	24	17	5	1	19	56.8
24	25	32	28	20	15	23	9	6	-	6	55.4
7	8	12	13	6	2	1	1	-	-	-	51.4
19	25	22	31	21	15	12	2	2	-	-	56.4
10	21	39	33	31	20	17	4	3	-	-	59.4
105	129	159	164	116	117	79	33	15	1	-	57.7
9	21	27	30	23	24	14	3	-	-	-	60.1
8	14	24	13	12	13	14	3	-	-	-	61.0
75	74	79	90	68	59	35	25	9	1	-	56.6
25	29	36	34	22	15	9	3	-	-	-	56.3
4	4	7	10	7	6	3	2	-	-	-	57.6
1	5	9	5	3	4	1	2	1	-	-	60.9
6	9	8	4	8	5	7	2	-	-	-	58.3
17	32	28	24	31	20	13	12	1	-	1	63.3
23	24	38	32	34	24	17	6	-	-	-	61.2
48	63	91	102	71	63	40	21	3	-	-	56.9
47	45	54	75	58	45	38	25	2	-	-	57.4
35	43	41	53	40	45	34	17	5	-	-	59.7
9	23	18	25	29	23	27	8	3	-	-	72.0
7	9	3	2	3	2	1	-	-	-	-	41.9
113	133	141	137	93	75	64	32	10	-	38	46.3
48	53	56	83	46	33	22	8	-	-	4	53.0
171	189	221	248	179	157	108	56	11	1	1	53.5
237	198	242	270	176	161	110	60	14	3	30	49.2
13	25	41	46	36	42	47	31	7	3	-	69.4
6	7	11	17	6	6	10	8	1	-	-	67.3
5	10	8	3	3	7	6	6	-	-	-	67.7

16 世帯の種類、世帯の人数

世帯の種類 世帯の人数		平成22年	平成27年	令和2年
総数	世帯数	15,849	14,995	14,370
	人口	38,370	34,951	31,987
一般世帯数	世帯数	15,807	14,957	14,370
	世帯人員	37,066	33,686	30,667
	1世帯当り人員	2.34	2.25	2.13
	世帯人員が1人	4,703	4,801	5,137
	2人	5,370	5,214	5,024
	3人	2,833	2,559	2,285
	4人	1,853	1,519	1,259
	5人	713	601	470
	6人	228	177	140
	7人	84	60	41
	8人	17	18	12
施設等	世帯数	42	38	43
	世帯人員	1,304	1,265	1,320

資料：国勢調査（各年10月1日現在）

注）総数は、世帯の種類の「不詳」及び「不詳人口」を含む。

17 世帯の家族類型別一般世帯数、世帯人員

（単位：世帯、人）

世帯および 世帯人員	総数	親族世帯					核家族 以外の世帯	非親族を 含む世帯	単独世帯	不詳
		核家族世帯				夫婦と子 供から成 る世帯				
		総数	夫婦のみ の世帯	夫婦と子 供から成 る世帯	男親と 子、また は女親と 子から成 る世帯					
一般世帯数	14,370	9,157	8,052	3,741	2,970	1,341	1,105	74	5,137	2
一般世帯人員	30,667	25,349	21,040	7,482	10,561	2,997	4,309	175	5,137	6

資料：国勢調査（令和2年10月1日現在）

18 住宅の種類、住宅の所有の関係別一般世帯数、世帯人員

区分	世帯数	世帯人員	1世帯当たり人員
一般世帯	14,370	30,667	2.1
住宅に住む一般世帯	14,051	30,251	2.2
主世帯	13,960	30,086	2.2
持ち家	9,706	22,141	2.3
公営・都市機構 公社の借家	1,011	1,987	2.0
民営借家	2,731	5,064	1.9
給与住宅	512	894	1.7
間借り	91	165	1.8
住宅以外に住む一般世帯	319	416	1.3

資料：国勢調査（令和2年10月1日現在）

19 居住期間、男女別人口

居住期間	総数	男	女
総数	31,987	14,971	17,016
出生時から	4,747	3,103	1,644
1年未満	1,505	733	772
1年以上5年未満	3,866	1,795	2,071
5年以上10年未満	2,947	1,383	1,564
10年以上20年未満	4,665	2,163	2,502
20年以上	13,310	5,281	8,029
不詳	947	513	434

資料：国勢調査（令和2年10月1日現在）

20 昼間人口、夜間人口、流入人口

（単位：人）

年次	地区	夜間人口	昼間人口 指数 (%)	昼間人口	流出口			流入人口			流入超過人口		
					総数	通勤者	通学者	総数	通勤者	通学者	総数	通勤者	通学者
平成12年	旧八幡浜市	34,488	103.6	33,267	3,132	2,807	325	4,281	3,523	758	1,149	716	433
	旧保内町	10,213	93.5	10,921	2,167	1,905	262	1,541	1,291	250	△ 626	△ 614	△ 12
17年	八幡浜市	42,110	102.1	41,263	3,228	3,015	213	4,079	3,492	587	851	477	374
22年	八幡浜市	39,078	101.9	38,370	3,263	3,038	225	3,825	3,373	452	562	335	227
27年	八幡浜市	34,951	102.1	35,701	3,099	2,842	257	3,849	3,452	397	750	610	140
令和2年	八幡浜市	31,987	101.8	32,588	2,879	2,810	69	3,480	3,375	105	601	565	36

資料：国勢調査（各年10月1日現在）

21 15歳以上就業者数及び通学者数（従業地・通学地による常住市町村別）

（単位：人）

区 分	総数（15歳以上 就業者・通学者）	15歳以上就業者	15歳以上通学者
当地で従業・通学する者（総数）	17,267	16,078	1,189
自市町村に常住	13,564	12,787	777
自宅	4,112	4,112	-
自宅外	9,452	8,675	777
他市区町村に常住	3,477	3,088	389
県内	3,372	2,983	389
松山市	219	218	1
今治市	6	6	-
宇和島市	174	159	15
新居浜市	3	3	-
西条市	6	5	1
大洲市	946	847	99
伊予市	48	47	1
四国中央市	1	1	-
西予市	1,127	971	156
東温市	8	8	-
久万高原町	2	2	-
松前町	23	23	-
砥部町	8	8	-
内子町	94	76	18
伊方町	673	578	95
松野町	7	6	1
鬼北町	18	16	2
愛南町	9	9	-
他県	105	105	-

資料：国勢調査（令和2年10月1日現在）

注）総数には、従業・通学市区町村「不詳・外国」及び従業地・通学地「不詳」で、当地に常住している者を含む。

22 15歳以上就業者数及び通学者数（常住地による就業、通学市町村別）

（単位：人）

区 分	総数（15歳以上就業者・通学者）	15歳以上就業者	15歳以上通学者
当地に常住する就業者・通学者（総数）	16,664	15,667	997
自市町村で従業・通学	13,564	12,787	777
自宅	4,112	4,112	-
自宅外	9,452	8,675	777
他市区町村で従業・通学	2,911	2,703	208
県内	2,842	2,659	183
松山市	188	116	72
今治市	9	8	1
宇和島市	126	110	16
八幡浜市	37	26	11
新居浜市	4	2	2
西条市	7	7	-
大洲市	823	782	41
伊予市	15	15	-
四国中央市	3	2	1
西予市	547	522	25
東温市	11	11	-
松前町	6	6	-
砥部町	2	2	-
内子町	61	61	-
伊方町	999	985	14
鬼北町	2	2	-
愛南町	2	2	-
他県	69	44	25

資料：国勢調査（令和2年10月1日現在）

注1) 「他市区町村で従業・通学」している者の従業・通学市区町村別の内訳において、「従業・通学市区町村「不詳・外国」」の者は、従業・通学市区町村を特定できないため、常住市区町村と同じ市区町村に計上している。

注2) 総数には従業地・通学地「不詳」を含む

23 労働力状態（15歳以上男女別）

（単位：人）

男女別	総数 (15歳以上人口)	労働力							完全失業者	非労働力
		総数	就業者				休業者			
			総数	主に仕事	家事のほか仕事	通学のかたわら仕事				
総数	28,719	16,077	15,667	13,394	1,974	19	280	410	12,035	
男	13,267	8,622	8,336	8,011	162	10	153	286	4,304	
女	15,452	7,455	7,331	5,383	1,812	9	127	124	7,731	

資料：国勢調査（令和2年10月1日現在）

注1）総数（15歳以上人口）は「不詳」を含む

注2）非労働力の数値は「家事・通学・その他」の合計値

24 産業大分類別 15歳以上就業者

（単位：人）

産 業	年 次	令和2年			
		計	男	女	構成比
総数		15,667	8,336	7,331	100%
第一次産業		3,325	1,972	1,353	21.6
	農業	3,176	1,848	1,328	20.3
	林業	3,157	1,830	1,327	
	漁業	149	124	25	1.0
第二次産業		2,840	1,918	922	18.4
	鉱業、採石業、砂利採取業	2	1	1	0.0
	建設業	1,133	961	172	7.2
	製造業	1,705	956	749	10.9
第三次産業		9,238	4,290	4,948	60.0
	電気・ガス・熱供給・水道業	224	206	18	1.4
	情報通信業	38	27	11	0.2
	運輸業、郵便業	532	457	75	3.4
	卸売業、小売業	2,045	951	1,094	13.1
	金融業、保険業	216	84	132	1.4
	不動産業・物品賃貸業	104	59	45	0.7
	学術研究、専門・技術サービス業	326	211	115	2.1
	宿泊業、飲食サービス業	606	203	403	3.9
	生活関連サービス業、娯楽業	441	183	258	2.8
	教育、学習支援業	683	275	408	4.4
	医療、福祉	2,284	524	1,760	14.6
	複合サービス事業	325	198	127	2.1
	サービス業（他に分類されないもの）	793	518	275	5.1
	公務	621	394	227	4.0
分類不能の産業		264	156	108	1.7

資料：国勢調査（令和2年10月1日現在）

25 産業大分類別、従業上の地位別 15 歳以上就業者数

(単位：人)

産業大分類	総数	雇用者				役員	雇人の ある業主	雇人の ない業主	家族 従業者	家庭 内職者	従業上の 地位 「不詳」
		総数 (雇用 者)	正規の職 員・従業 員	労働者派 遣事業所 の派遣社 員	パート・ アルバイト・その 他						
総数	15,667	10,281	7,111	124	3,046	862	676	1,794	1,884	5	165
第一次産業											
総数	3,325	354	214	4	136	60	395	1,037	1,478	-	1
農業、林業	3,176	295	167	4	124	48	389	986	1,457	-	1
うち農業	3,157	281	156	4	121	47	388	984	1,456	-	1
漁業	149	59	47	-	12	12	6	51	21	-	-
第二次産業											
総数	2,840	2,312	1,871	29	412	275	46	135	60	4	8
鉱業、採石業、砂利採取業	2	1	1	-	-	1	-	-	-	-	-
建設業	1,133	827	752	14	61	148	34	83	38	-	3
製造業	1,705	1,484	1,118	15	351	126	12	52	22	4	5
第三次産業											
総数	9,238	7,524	4,985	85	2,454	526	232	602	339	1	14
電気・ガス・熱供給・水道業	224	224	219	-	5	-	-	-	-	-	-
情報通信業	38	32	25	-	7	2	1	3	-	-	-
運輸業、郵便業	532	468	400	6	62	40	7	11	4	-	2
卸売業、小売業	2,045	1,401	739	10	652	245	62	183	152	-	2
金融業、保険業	216	200	170	-	30	6	2	4	3	-	1
不動産業、物品賃貸業	104	50	36	1	13	37	1	12	4	-	-
学術研究、専門・技術サービス業	326	234	194	4	36	22	18	37	15	-	-
宿泊業、飲食サービス業	606	368	116	-	252	30	60	67	80	-	1
生活関連サービス業、娯楽業	441	243	105	2	136	18	23	119	36	1	1
教育、学習支援業	683	631	462	6	163	5	8	36	2	-	1
医療、福祉	2,284	2,128	1,379	39	710	47	40	29	35	-	5
複合サービス事業	325	318	239	5	74	6	1	-	-	-	-
サービス業（他に分類されないもの）	793	606	418	10	178	68	9	101	8	-	1
公務（他に分類されるものを除く）	621	621	483	2	136	-	-	-	-	-	-
分類不能の産業	264	91	41	6	44	1	3	20	7	-	142

資料：国勢調査（令和2年10月1日現在）

26 産業大分類別、年齢別就業者

(右ページへ続く)

年齢 (5歳階級)	総数 (産業大分類)	第一次産業			第二次産業			第三次産業		
		農業、 林業	うち農業	漁業	鉱業、 採石業、 砂利採取業	建設業	製造業	電気・ガス・熱供給・水道業	情報 通信業	運輸業、 郵便業
総数	15,667	3,176	3,157	149	2	1,133	1,705	224	38	532
15～19歳	74	2	2	-	-	7	21	-	-	2
20～24歳	545	46	46	2	-	50	99	9	-	9
25～29歳	785	70	68	5	-	67	130	18	6	18
30～34歳	961	108	108	1	-	72	138	23	-	31
35～39歳	1,144	140	135	13	-	82	170	25	6	40
40～44歳	1,400	177	176	10	-	129	173	32	4	47
45～49歳	1,781	178	176	13	1	154	227	32	9	77
50～54歳	1,791	224	222	17	-	127	221	30	4	68
55～59歳	1,810	253	252	18	-	127	171	44	2	72
60～64歳	1,663	328	328	24	-	120	154	9	4	79
65～69歳	1,414	468	464	14	1	101	103	1	3	52
70～74歳	1,158	503	502	18	-	64	50	1	-	32
75～79歳	601	318	318	9	-	24	31	-	-	2
80～84歳	368	243	242	2	-	8	12	-	-	2
85歳以上	172	118	118	3	-	1	5	-	-	1
平均年齢	52.8	62.2	62.3	57.4	58.5	50.3	47.3	44.9	46.4	52.2
男	8,336	1,848	1,830	124	1	961	956	206	27	457
15～19歳	45	1	1	-	-	6	14	-	-	2
20～24歳	266	37	37	2	-	48	41	9	-	7
25～29歳	451	55	53	4	-	62	73	18	4	15
30～34歳	513	80	80	1	-	58	80	20	-	26
35～39歳	628	89	85	12	-	70	102	24	4	29
40～44歳	764	114	113	9	-	103	90	29	2	42
45～49歳	892	117	115	10	-	131	116	24	7	59
50～54歳	888	137	135	13	-	101	132	29	3	60
55～59歳	974	141	140	14	-	112	107	42	1	66
60～64歳	885	180	180	22	-	106	86	9	3	71
65～69歳	753	254	250	11	1	89	53	1	3	47
70～74歳	657	268	267	15	-	52	32	1	-	29
75～79歳	312	163	163	7	-	17	19	-	-	2
80～84歳	201	136	135	2	-	5	6	-	-	1
85歳以上	107	76	76	2	-	1	5	-	-	1
平均年齢	52.9	60.8	60.9	57.1	69.5	50.0	47.8	44.9	47.3	52.7
女	7,331	1,328	1,327	25	1	172	749	18	11	75
15～19歳	29	1	1	-	-	1	7	-	-	-
20～24歳	279	9	9	-	-	2	58	-	-	2
25～29歳	334	15	15	1	-	5	57	-	2	3
30～34歳	448	28	28	-	-	14	58	3	-	5
35～39歳	516	51	50	1	-	12	68	1	2	11
40～44歳	636	63	63	1	-	26	83	3	2	5
45～49歳	889	61	61	3	1	23	111	8	2	18
50～54歳	903	87	87	4	-	26	89	1	1	8
55～59歳	836	112	112	4	-	15	64	2	1	6
60～64歳	778	148	148	2	-	14	68	-	1	8
65～69歳	661	214	214	3	-	12	50	-	-	5
70～74歳	501	235	235	3	-	12	18	-	-	3
75～79歳	289	155	155	2	-	7	12	-	-	-
80～84歳	167	107	107	-	-	3	6	-	-	1
85歳以上	65	42	42	1	-	-	-	-	-	-
平均年齢	52.7	64.2	64.2	58.9	47.5	51.8	46.7	45.2	44.3	49.1

資料：国勢調査（令和2年10月1日現在）

(単位：人)

第三次産業											分類不能 の産業
卸売業, 小売業	金融業, 保険業	不動産 業, 物品 賃貸業	学術研 究, 専 門・技術 サービス 業	宿泊業, 飲食サー ビス業	生活関連 サービス 業, 娯楽 業	教育, 学 習支援業	医療, 福祉	複合サー ビス事業	サービス 業 (他に 分類され ないも の)	公務 (他 に分類さ れるもの を除く)	
2,045	216	104	326	606	441	683	2,284	325	793	621	264
10	-	-	1	11	2	-	9	1	2	3	3
67	15	2	15	16	8	14	122	7	19	34	11
78	33	1	25	21	13	32	144	22	39	55	8
107	27	5	23	36	24	38	176	31	53	58	10
154	13	8	29	38	29	42	190	30	54	63	18
168	20	10	40	45	33	59	252	43	64	72	22
259	25	6	40	59	46	113	290	40	87	99	26
219	26	10	30	86	42	130	288	41	106	89	33
243	34	8	34	50	64	137	296	60	95	83	19
246	13	13	39	69	51	62	253	34	98	41	26
200	2	10	27	67	49	34	151	12	82	15	22
153	6	14	13	65	41	13	80	2	58	7	38
67	2	11	7	31	28	6	28	1	20	2	14
48	-	4	3	9	10	1	4	-	10	-	12
26	-	2	-	3	1	2	1	1	6	-	2
53.5	43.8	58.5	49.0	54.1	55.5	50.4	48.5	47.7	52.8	45.2	55.2
951	84	59	211	203	183	275	524	198	518	394	156
6	-	-	1	4	2	-	3	1	1	2	2
24	4	1	9	7	5	4	29	5	11	17	6
39	12	1	17	6	3	17	44	9	32	35	5
58	10	2	13	15	9	12	45	15	36	29	4
77	6	6	20	18	11	16	39	20	37	40	8
84	8	7	21	16	15	16	75	30	41	47	15
112	8	2	22	16	20	38	64	24	49	59	14
82	12	2	16	30	21	43	36	18	66	67	20
116	13	3	26	10	23	62	50	48	65	62	13
100	4	10	28	20	20	38	55	23	69	26	15
98	1	4	19	22	21	19	40	4	51	3	12
88	4	12	11	25	14	8	35	1	34	5	23
33	2	6	6	9	14	2	6	-	15	2	9
21	-	2	2	4	5	-	3	-	6	-	8
13	-	1	-	1	-	-	-	-	5	-	2
53.6	45.3	59.1	50.2	53.3	55.3	51.9	48.1	48.1	52.7	45.9	56.2
1,094	132	45	115	403	258	408	1,760	127	275	227	108
4	-	-	-	7	-	-	6	-	1	1	1
43	11	1	6	9	3	10	93	2	8	17	5
39	21	-	8	15	10	15	100	13	7	20	3
49	17	3	10	21	15	26	131	16	17	29	6
77	7	2	9	20	18	26	151	10	17	23	10
84	12	3	19	29	18	43	177	13	23	25	7
147	17	4	18	43	26	75	226	16	38	40	12
137	14	8	14	56	21	87	252	23	40	22	13
127	21	5	8	40	41	75	246	12	30	21	6
146	9	3	11	49	31	24	198	11	29	15	11
102	1	6	8	45	28	15	111	8	31	12	10
65	2	2	2	40	27	5	45	1	24	2	15
34	-	5	1	22	14	4	22	1	5	-	5
27	-	2	1	5	5	1	1	-	4	-	4
13	-	1	-	2	1	2	1	1	1	-	-
53.3	42.9	57.7	46.8	54.5	55.6	49.4	48.6	46.9	53.2	44.0	53.9

27 産業中分類別事業所数及び従業者数

産業中分類	平成26年		平成28年		令和3年	
	事業所数	従業者数	事業所数	従業者数	事業所数	従業者数
総数	2,286	15,845	2,035	13,104	1,818	11,835
農林漁業	30	237	30	256	41	287
鉱業，採石業，砂利採取業	-	-	-	-	-	-
建設業	161	953	154	921	133	812
製造業	135	2,082	132	1,913	98	1,684
電気・ガス・熱供給・水道業	4	67	2	51	2	22
情報通信業	11	48	7	16	6	9
運輸業，郵便業	44	870	41	878	41	817
卸売業，小売業	627	3,068	585	2,910	539	2,679
金融業，保険業	33	289	32	277	24	223
不動産業，物品賃貸業	283	506	255	426	221	422
学術研究，専門・技術サービス業	52	268	46	188	43	185
宿泊業，飲食サービス業	238	1,207	224	997	178	711
生活関連サービス業，娯楽業	197	754	182	674	160	655
教育，学習支援業	102	771	51	144	39	109
医療，福祉	179	3,101	150	2,305	144	2,157
複合サービス事業	26	416	24	429	24	330
サービス業（他に分類されないもの）	136	629	120	719	125	733
公務（他に分類されるものを除く）	28	579	-	-	-	-

資料：経済センサス(平成26年は基礎調査 7月1日現在。平成28年は活動調査 2月1日現在。

令和3年は活動調査 6月1現在)

注)活動調査年は公務等の調査がないため数値なし

注)民営のみ

28 従業者規模別事業所数及び従業者数（民営のみ）

区分	平成26年		平成28年		令和3年	
	事業所数	従業者数	事業所数	従業者数	事業所数	従業者数
総数	2,169	13,725	2,035	13,104	1,818	11,835
1 ～ 4人	1,508	2,978	1,396	2,777	1,235	2,464
5 ～ 9人	349	2,255	335	2,171	299	1,962
10 ～ 19人	176	2,241	167	2,184	155	2,023
20 ～ 29人	65	1,542	69	1,643	55	1,294
30人以上	64	4,709	57	4,329	54	4,092
派遣・下請従業者のみ	7	-	11	-	20	-

資料：経済センサス(平成26年は基礎調査 7月1日現在。平成28年は活動調査 2月1日現在。

令和3年は活動調査 6月1現在。)

29 製造業の状況

(単位：万円)

年次	事業所数 (所)	従業者数 (人)	現金 給与総額	原材料使用額等	製造品出荷額等	付加価値額 (29人以下は粗付 加価値額)
平成29年	54	1,684	414,705	2,376,162	3,934,242	1,198,130
30年	49	1,694	472,329	2,404,102	3,708,110	1,168,973
令和元年	45	1,571	459,305	2,230,534	3,144,266	1,053,581
2年	47	1,623	467,389	2,119,793	3,541,598	1,319,924

資料：工業統計調査（各年6月1日現在）

注）従業者4人以上の事業所についての数値。

注）工業統計調査は令和2年調査をもって廃止。

30 産業中分類別事業所数、従業者数、出荷額（製造業）

（単位：人・万円）

産業分類別	平成30年			令和元年			令和2年		
	事業所	従業者	出荷額	事業所	従業者	出荷額	事業所	従業者	出荷額
総数	49	1,694	3,708,110	45	1,571	3,144,266	47	1,623	3,541,598
食料品	23	1,032	2,888,521	21	962	2,415,759	21	968	2,340,235
飲料・飼料・たばこ	2	8	x	2	8	x	2	9	x
繊維工業	5	92	29,985	5	91	31,483	5	87	32,827
木材・木製品	3	30	27,861	2	14	x	2	11	x
パルプ・紙・紙加工品	-	-	-	-	-	-	1	36	x
印刷・同関連品	3	53	31,707	3	49	29,035	3	48	30,285
化学工業	2	61	x	2	59	x	2	61	x
プラスチック	2	80	x	2	77	x	2	73	x
窯業	4	83	107,033	3	57	119,517	4	83	229,629
金属製品	-	-	-	-	-	-	-	-	-
一般機械器具	-	-	-	-	-	-	-	-	-
輸送用機械器具	3	168	323,219	3	167	228,745	3	160	509,733
その他の製造業	2	87	x	2	87	x	2	87	x

資料：工業統計調査（各年6月1日現在）

注）従業者4人以上の事業所についての数値。

注）工業統計調査は令和2年調査をもって廃止。

31 商業の状況

（単位：事業所・人・百万円）

年次	事業所数			従業者数			年間商品販売額		
	総数	卸売業	小売業	総数	卸売業	小売業	合計	卸売業	小売業
平成24年	544	124	420	2,419	682	1,737	57,604	33,799	23,805
26年	522	127	395	2,547	698	1,849	68,860	36,805	32,056
28年	525	127	398	2,547	700	1,847	64,497	34,218	30,279
令和3年	477	127	350	2,333	680	1,653	65,133	35,644	29,489

資料：商業統計調査。経済センサス活動調査

注）平成26年は経済センサスと商業統計調査が同時に行われたため、

平成26年のみ商業統計調査の結果。

注）調査期日は平成24年は2月1日現在。平成26年は7月1日現在。平成28年は2月1日現在。

令和3年は6月1日現在。

32 農林業経営体

(単位：経営体)

年 度	農林業経営体		
		農業経営体	林業経営体
平成27年	1,694	1,690	66
令和2年	1,449	1,446	17

資料：農林業センサス(各年2月1日現在)

33 基幹的農業就業人口

(単位：人)

区 分	計	男女別		年齢階層別				
		男	女	15～29歳	30～34	35～39	40～44	45～49
平成27年	3,047	1,717	1,330	62	66	106	142	179
令和2年	2,657	1,519	1,138	64	54	86	135	134

(続き)

(単位：人)

区 分	年齢階層別							
	50～54	55～59	60～64	65～69	70～74	75～79	80～84	85歳以上
平成27年	237	272	419	474	414	351	221	104
令和2年	180	222	292	389	417	314	248	122

資料：農林業センサス(各年2月1日現在)

※令和2年は個人経営体のみ的人数

34 経営耕地面積（農業経営体）

(単位：a)

年 次	地 区	総面積	田		樹園地	畑
				うち稲を 作った田		
平成27年	旧八幡浜市	182,464	2,288	2,163	178,168	2,008
	旧保内町	60,171	84	84	59,888	199
令和2年	旧八幡浜市	162,512	1,289	908	159,247	1,976
	旧保内町	52,813	18	-	52,174	621

資料：農林業センサス(各年2月1日現在)

35 経営耕地規模別経営体数（農業経営体）

(単位：経営体)

年 次	地 区	計	0.3ha 未満	0.3	0.5	1.0	1.5	2.0	3.0	5.0ha 以上
				0.5	1.0	1.5	2.0	3.0	5.0	
平成27年	旧八幡浜市	1,305	134	169	243	222	179	237	113	8
	旧保内町	385	44	51	75	51	30	67	64	3
令和2年	旧八幡浜市	1,123	101	123	204	191	166	214	102	10
	旧保内町	323	34	34	68	33	36	51	63	3

資料：農林業センサス(各年2月1日現在)

注) 0.3未満は経営耕地面積なしの経営体を含む。

36 販売目的で栽培した作物の類別収穫面積

(単位：a)

年次	地区	収穫 総面積	稲	麦類	雑穀	いも類	豆類	工芸農 作物類	野菜類	花き・ 花木・芝	種苗・ 苗木類	飼料用 作物	その他 の作物
令和2年	旧八幡浜市 旧保内町	1,607 100	909 -	- -	- -	19 5	3 -	40 -	266 35	70 -	- -	- -	300 60

資料：農林業センサス(各年2月1日現在)

37 農産物販売金額規模別農家数

(単位：経営体)

年次	地区	総数	販売 なし	50 万円 未満	50万円 ～ 100万円	100万円 ～ 300万円	300万円 ～ 500万円	500万円 ～ 1,000万円
				平成27年	旧八幡浜市 旧保内町	1305 385	34 13	180 70
令和2年	旧八幡浜市 旧保内町	1,123 323	27 14	102 32	96 42	225 64	165 31	243 71

(続き)

(単位：経営体)

年次	地区	1,000万円 ～ 3,000万円	3,000万円 ～ 5,000万円	5,000万円 ～ 1億	1億 以上
		平成27年	旧八幡浜市 旧保内町	184 68	7 1
令和2年	旧八幡浜市 旧保内町	247 67	10 2	4 -	4 -

資料：農林業センサス(各年2月1日現在)

38 家畜飼養農家数及び飼養頭数

年次	肉用牛		豚		にわとり		ブロイラー	
	飼養 農家数	飼養 頭数	飼養 農家数	飼養 頭数	飼養 農家数	飼養 羽数	出荷 農家数	出荷 羽数
	(戸)	(頭)	(戸)	(頭)	(戸)	(羽)	(戸)	(羽)
平成27年	x	x	6	8,115	3	x	x	x
令和2年	-	-	4	8,555	2	x	x	x

資料：農林業センサス(各年2月1日現在)

39 施設園芸の施設のある農家数と面積

(単位：戸、a)

年次	地区	施設の ある 実農家数	ビニールハウス・ ガラス室		施設面積規模別農家数			施設面積規模別農家数		
			農家数	面積	5a未満	5～10	10～20	20～30	30～50	50a以上
令和2年	旧八幡浜市 旧保内町	46 33	46 33	783 552	7 7	10 2	16 10	5 9	5 4	3 1

資料：農林業センサス(各年2月1日現在)

40 農地転用許可件数及び面積

(単位：a)

年 度	総数						農地法第4条該当 (権利移動を伴わない転用)						農地法第5条該当 (権利移動を伴う転用)					
	計		田		畑		計		田		畑		計		田		畑	
	件数	面積	件数	面積	件数	面積	件数	面積	件数	面積	件数	面積	件数	面積	件数	面積	件数	面積
平成30年	24	75.5	8	13.7	16	61.825	6	21.9	2	4.2	4	17.705	18	53.6	6	9.5	12	44.1
令和元年	16	86.7	6	18.8	10	67.9	7	60.5	1	2.6	6	57.974	9	26.1	5	16.2	4	9.9
2年	30	95.1	6	34.2	24	60.9	5	8.2	-	-	5	8.2	25	86.8	6	34.2	19	52.6
3年	21	102.6	6	39.7	15	62.9	7	30.4	2	10.9	6	19.5	13	72.2	4	28.8	9	43.4
4年	9	62.9	-	-	-	-	-	-	1	11.2	1	2.5	-	-	1	13.6	6	35.6
令和4年度	総数						農地法第4条該当 (権利移動を伴わない転用)						農地法第5条該当 (権利移動を伴う転用)					
総 数	計		田		畑		計		田		畑		計		田		畑	
	件数	面積	件数	面積	件数	面積	件数	面積	件数	面積	件数	面積	件数	面積	件数	面積	件数	面積
高野地・津羽井・大平	-	-	-	-	-	-	-	-	1	11.2	1	2.5	-	-	1	13.6	6	35.6
向 灘	-	-	-	-	-	-	-	-	-	-	-	-	-	-	-	-	-	-
中 央	-	-	-	-	-	-	-	-	-	-	-	-	-	-	-	-	-	-
栗野浦・古町	-	-	-	-	-	-	-	-	-	-	-	-	-	-	-	-	-	-
千 丈	1	7.5	-	-	-	-	-	-	-	-	-	-	-	-	-	-	1	7.5
神 山	2	13.0	-	-	-	-	-	-	1	11.2	-	-	-	-	-	-	1	1.8
舌 田	-	-	-	-	-	-	-	-	-	-	-	-	-	-	-	-	-	-
双 岩	-	-	-	-	-	-	-	-	-	-	-	-	-	-	-	-	-	-
川 上	-	-	-	-	-	-	-	-	-	-	-	-	-	-	-	-	-	-
真 穴	1	3.1	-	-	-	-	-	-	-	-	-	-	-	-	-	-	1	3.1
大 島	-	-	-	-	-	-	-	-	-	-	-	-	-	-	-	-	-	-
日 土	-	-	-	-	-	-	-	-	-	-	-	-	-	-	-	-	-	-
喜 須	1	2.5	-	-	-	-	-	-	-	-	1	2.5	-	-	-	-	-	-
宮 内	4	36.8	-	-	-	-	-	-	-	-	-	-	-	-	1	13.6	3	23.2
川 之	-	-	-	-	-	-	-	-	-	-	-	-	-	-	-	-	-	-
磯 津	-	-	-	-	-	-	-	-	-	-	-	-	-	-	-	-	-	-
合 計	9	62.9	-	-	-	-	-	-	1	11.2	1	2.5	-	-	1	13.6	6	35.6

資料：農業委員会

41 用途別農地転用許可件数及び面積

(単位：a)

年 度	総数		住宅用地		鉱工業用地		学校用地		公園運動場用地		道水路鉄道用地		その他の建物		植林		その他	
	件数	面積	件数	面積	件数	面積	件数	面積	件数	面積	件数	面積	件数	面積	件数	面積	件数	面積
平成30年	24	75.5	6	21.3	-	-	-	-	-	-	1	4.6	7	37.4	-	-	10	12.3
令和元年	16	86.7	8	24.5	-	-	-	-	-	-	-	-	1	2.0	3	54.0	4	6.2
2年	30	95.1	21	63.8	-	-	-	-	-	-	-	-	1	2.7	-	-	8	28.6
3年	21	102.6	13	79.7	-	-	-	-	-	-	-	-	3	16.5	-	-	5	6.4
4年	9	62.9	9	62.9	-	-	-	-	-	-	-	-	-	-	-	-	-	-
令和4年度	総数		住宅用地		鉱工業用地		学校用地		公園運動場用地		道水路鉄道用地		その他の建物		植林		その他	
総 数	件数	面積	件数	面積	件数	面積	件数	面積	件数	面積	件数	面積	件数	面積	件数	面積	件数	面積
	件数	面積	件数	面積	件数	面積	件数	面積	件数	面積	件数	面積	件数	面積	件数	面積	件数	面積
高野地・津羽井・大平	-	-	-	-	-	-	-	-	-	-	-	-	-	-	-	-	-	-
向 灘	-	-	-	-	-	-	-	-	-	-	-	-	-	-	-	-	-	-
中 央	-	-	-	-	-	-	-	-	-	-	-	-	-	-	-	-	-	-
栗野浦・古町	-	-	-	-	-	-	-	-	-	-	-	-	-	-	-	-	-	-
千 丈	1	7.5	1	7.5	-	-	-	-	-	-	-	-	-	-	-	-	-	-
神 山	2	13.0	2	13.0	-	-	-	-	-	-	-	-	-	-	-	-	-	-
舌 田	-	-	-	-	-	-	-	-	-	-	-	-	-	-	-	-	-	-
双 岩	-	-	-	-	-	-	-	-	-	-	-	-	-	-	-	-	-	-
川 上	-	-	-	-	-	-	-	-	-	-	-	-	-	-	-	-	-	-
真 穴	1	3.1	1	3.1	-	-	-	-	-	-	-	-	-	-	-	-	-	-
大 島	-	-	-	-	-	-	-	-	-	-	-	-	-	-	-	-	-	-
日 土	-	-	-	-	-	-	-	-	-	-	-	-	-	-	-	-	-	-
喜 須	1	2.5	1	2.5	-	-	-	-	-	-	-	-	-	-	-	-	-	-
宮 内	4	36.8	4	36.8	-	-	-	-	-	-	-	-	-	-	-	-	-	-
川 之	-	-	-	-	-	-	-	-	-	-	-	-	-	-	-	-	-	-
磯 津	-	-	-	-	-	-	-	-	-	-	-	-	-	-	-	-	-	-

資料：農業委員会

42 保有山林状況

(単位：経営体数-経営体・面積-a)

年次	地区	所有山林		貸付山林		借入山林		保有山林	
		経営体数	面積	経営体数	面積	経営体数	面積	経営体数	面積
平成27年	旧八幡浜市	50	56,699	-	-	-	-	50	56,699
	旧保内町	15	19,289	-	-	-	-	15	19,289
令和2年	旧八幡浜市	12	18,693	-	-	-	-	12	18,693
	旧保内町	4	12,855	-	-	-	-	4	12,855

資料：農林業センサス（各年2月1日現在）

43 漁業経営組織別経営体数

(単位：経営体)

年次	地区	総数	個人経営体	団体経営		
				会社	漁業協同組合	共同経営
平成25年	旧八幡浜市	108	99	9	-	-
	旧保内町	44	43	1	-	-
30年	旧八幡浜市	69	60	7	-	1
	旧保内町	30	29	1	-	-

資料：漁業センサス（各年11月1日現在）

44 漁業世帯員数及び漁業就業者数（15歳以上）

(単位：人)

年次	地区	漁業世帯員数			漁業就業者数														
					総数			男						女					
		総数	男	女	総数	男	女	15歳	20歳	30歳	40歳	50歳	60歳以上	15歳	20歳	30歳	40歳	50歳	60歳以上
平成25年	旧八幡浜市	263	138	125	205	186	19	1	8	13	38	35	91	-	-	-	2	3	14
	旧保内町	117	59	58	75	71	4	-	4	4	8	12	43	-	-	-	-	2	2
30年	旧八幡浜市	104	71	33	139	125	14	-	9	9	24	29	54	-	-	-	1	-	13
	旧保内町	49	33	16	52	48	4	-	1	7	5	8	27	-	-	-	-	1	3

資料：漁業センサス（各年11月1日現在）

45 自営漁業の専兼業別経営体数（個人漁業経営体）

(単位：経営体)

年次	地区	計	専業	兼業										
				自営漁業が主				自営漁業が従						
				小計	自営漁業と共同経営のみ	その他	うち、自営漁業従事者は漁業のみに従事	小計	自営漁業と共同経営のみ	その他	うち、自営漁業従事者は漁業のみに従事			
平成25年	旧八幡浜市	99	54	29	-	29	-	29	7	16	-	16	-	2
	旧保内町	43	22	15	-	15	-	15	1	6	-	6	-	1
30年	旧八幡浜市	60	29	24	-	24	-	24	1	7	-	7	-	-
	旧保内町	29	10	11	-	11	-	11	1	8	-	8	-	-

資料：漁業センサス（各年11月1日現在）

46 経営体階層別経営体数

(単位：経営体)

年次	地区	総数	漁船非使用	漁船使用											大型定置網	小型定置網	地びき網	海面養殖				
				動力船使用														マダイ養殖	他の魚類養殖	かき養殖	その他の養殖	
				無動力船のみ	一トン未満	一トン以上	三トン以上	五トン以上	十トン以上	二十トン以上	三十トン以上	五十トン以上	百トン以上	二百トン以上								五百トン以上
平成25年	旧八幡浜市	108	5	1	9	22	21	5	1	-	1	-	1	1	-	-	-	-	12	-	-	-
	旧保内町	44	-	-	3	18	13	4	-	-	-	-	-	-	-	-	-	4	-	1	-	-
30年	旧八幡浜市	69	4	-	2	6	9	6	2	-	1	-	-	1	-	-	-	-	8	1	-	3
	旧保内町	30	-	-	-	11	9	4	-	-	-	-	-	-	-	-	-	4	-	1	-	1

資料：漁業センサス（各年11月1日現在）

47 主とする漁業種類別経営体数

(単位：経営体)

年次	地区	計	底びき網							地びき網	船びき網	中・小型まき網			刺網	敷網	大型定置網	小型定置網	その他の網漁業				
			遠洋底びき網	以西底びき網	神合底びき網		小型底びき網		ひき回し網			巾着網1	巾着網2	その他のまき網						さけ・ます流し網	その他の刺網	さんま棒受網	その他の敷網
					1	2	縦びき1種	縦びきその他															
平成25年	旧八幡浜市	108	-	-	-	2	-	3	-	-	2	-	-	1	-	16	-	-	-	6			
	旧保内町	44	-	-	-	-	-	8	-	-	-	-	-	-	-	12	-	-	-	4			
30年	旧八幡浜市	69	-	-	-	1	-	1	-	-	1	-	-	1	-	9	-	-	-	-			
	旧保内町	30	-	-	-	-	-	6	-	-	-	-	-	-	-	8	-	-	-	4			

(続き)

(単位：経営体)

年次	地区	はえ縄	まぐろのはえ縄	その他ののはえ縄	釣							小型捕鯨	潜水器漁業	採貝・採藻	その他の漁業	海面養殖									
					かつお一本釣	いか釣	さば釣	ひき縄釣	その他の釣	ぎんざげ養殖	ぶり類養殖					まだい養殖	その他の魚類養殖	ほたてがい養殖	かき類養殖	その他の貝類養殖	わかめ類養殖	のり類養殖	その他の海藻類養殖		
平成25年	旧八幡浜市	-	8	1	-	-	-	13	-	-	31	10	-	-	12	3	-	-	-	-	-	-	-	-	
	旧保内町	-	-	-	-	-	-	13	-	3	-	3	-	-	1	-	-	-	-	-	-	-	-	-	
30年	旧八幡浜市	-	9	-	-	-	-	5	-	-	27	3	-	-	8	1	-	-	1	-	-	2	-	-	
	旧保内町	-	-	-	-	-	-	7	-	3	-	-	-	-	1	-	1	-	-	-	-	-	-	-	

資料：漁業センサス（各年11月1日現在）

48 水産物取扱量及び取扱い金額（八幡浜市水産物地方卸売市場）

(単位：t・千円)

年度	取扱量	取扱金額
平成30年	6,435	3,271,335
令和元年	5,839	3,143,863
2年	5,926	2,597,539
3年	6,382	2,804,997
4年	5,764	3,208,365

資料：水産港湾課「八幡浜市水産物地方卸売市場取扱状況報告書」

49 魚種別水揚量及び金額（八幡浜市水産物地方卸売市場）

（単位：kg・千円）

魚種別	令和2年度		令和3年度		令和4年度	
	水揚量	金額	水揚量	金額	水揚量	金額
総数	5,926,323	2,597,539	6,382,285	2,804,997	5,763,762	3,208,365
あじ類	284,540	116,117	196,592	85,572	170,618	86,545
いさぎ	86,124	61,180	113,022	87,786	109,774	104,364
いぼだい	99,143	38,354	42,468	32,284	107,730	75,398
いか類	735,522	448,215	563,153	321,450	560,523	423,641
えび類	50,705	73,239	34,640	63,561	39,345	87,271
えそ類	609,415	83,904	560,559	65,616	533,243	104,121
えい類	102,586	25,919	55,634	10,840	82,916	7,497
いわし類	4,689	758	2,797	477	2,335	720
かれい類	23,912	15,357	18,751	10,010	17,164	9,013
かわはぎ	6,951	5,145	7,273	6,018	5,178	4,223
かたくちいわし	6,445	1,847	6,675	1,658	2,698	1,253
きす	4	6	81	111	201	298
こずな類	30,891	108,926	38,480	150,217	32,085	139,050
さば類	149,710	15,691	165,499	19,147	93,409	13,283
さわら類	447,432	307,976	465,644	329,402	289,308	250,926
そうだかつお	4,288	717	3,816	704	6,783	851
たい類	420,470	178,772	447,253	195,566	455,256	283,586
たちうお	72,877	29,022	148,007	35,354	95,951	38,389
にべ・ぐち類	78,721	18,681	69,285	19,660	81,202	27,546
にぎす	14,652	1,305	2,868	355	1,283	179
はも	227,733	101,251	225,102	67,764	238,316	115,542
はまち	304,535	57,291	958,388	155,501	545,377	148,079
ひらめ	9,979	7,212	12,289	7,266	12,041	9,560
ぶり	18,024	7,779	50,778	19,146	13,350	9,127
ふぐ類	32,504	39,998	64,526	59,494	33,425	60,088
ふか類	36,064	3,367	17,740	1,139	17,542	1,309
ほうぼう	50,745	26,740	33,144	22,019	48,620	45,629
ぼら	1,598	132	2,313	248	3,208	411
ほご	5,550	3,386	4,891	3,349	4,488	3,412
ほたるじゃこ	103,141	23,841	85,481	13,561	102,640	23,529
まぐろ	659	907	858	813	321	384
めばる	6,895	5,687	5,668	4,931	7,541	7,379
めじな	6,019	2,386	5,160	2,317	5,043	2,493
あなご	946	845	376	458	405	529
その他の魚類	1,557,427	437,219	1,657,795	590,237	1,815,490	718,833
たこ	22,807	23,554	16,502	21,029	18,916	32,820
うに	1,959	51,777	1,599	47,078	1,144	42,501
なまこ	65,768	76,019	73,296	102,143	66,163	107,719
あわび	5,771	40,428	6,434	48,002	5,516	43,858
さざえ	179,835	126,232	157,241	122,804	93,150	122,683
その他の貝類	12,964	17,235	21,341	26,207	11,961	15,801
煮干・海藻	41,437	8,696	34,605	49,442	29,581	35,317
搬入鮮魚	4,886	4,428	4,261	4,261	2,522	3,210

資料：水産港湾課「八幡浜市水産物地方卸売市場取扱状況報告書」

注)単位未満四捨五入につき、合計と合致しない場合がある。

50 市内総生産

(単位：百万円)

項 目	平成28年度	29年度	30年度	令和元年度	2年度
1. 農林水産業	9,062	8,664	8,396	7,976	7,427
(1) 農業	8,411	8,009	7,649	7,423	7,162
(2) 林業	82	85	80	76	68
(3) 水産業	570	570	667	476	196
2. 鉱業	—	—	—	—	—
3. 製造業	12,216	11,604	10,683	11,245	10,063
4. 電気・ガス・水道・廃棄物処理業	3,368	3,372	3,501	3,511	3,155
5. 建設業	5,601	8,258	8,421	7,882	8,150
6. 卸売・小売業	12,209	12,587	12,454	12,165	11,350
7. 運輸・郵便業	6,959	7,070	7,095	6,963	6,202
8. 宿泊・飲食サービス業	2,541	2,640	2,665	2,440	1,493
9. 情報通信業	2,733	2,666	2,650	2,743	2,659
10. 金融・保険業	4,462	4,441	4,443	4,783	4,538
11. 不動産業	12,609	12,297	11,965	11,706	11,438
12. 専門・科学技術、業務支援サービス業	2,976	2,980	3,060	3,087	3,144
13. 公務	8,965	9,048	8,961	8,996	9,316
14. 教育	6,408	6,117	5,606	5,570	5,552
15. 保健衛生・社会事業	17,867	17,616	18,663	18,901	18,157
16. その他のサービス	6,151	6,354	6,265	6,252	5,758
17. 小計 (1+2+3+4+5+6+7+8+9+10+11+12+13+14+15+16)	114,127	115,712	114,829	114,222	108,403
18. 輸入品に課される税・関税	1,720	1,908	2,029	1,990	1,927
19. (控除) 総資本形成に係る消費税	1,366	1,436	1,683	1,668	1,531
20. 市町内総生産 (17+18-19)	114,482	116,184	115,175	114,545	108,798
(参考)					
1. 第1次産業	9,062	8,664	8,396	7,976	7,427
2. 第2次産業	17,817	19,862	19,104	19,127	18,214
3. 第3次産業	87,248	87,185	87,329	87,119	82,762

資料：愛媛県統計課「愛媛県市町民所得統計」

51 市民所得

(単位：百万円)

項 目	平成28年度	29年度	30年度	令和元年度	2年度
1. 雇用者報酬	57,751	57,746	55,614	56,774	54,716
2. 財産所得(非企業部門)	4,993	5,186	4,988	5,200	4,973
(1) 一般政府	△ 5	△ 4	80	118	94
(2) 家計	4,962	5,148	4,864	5,042	4,838
(3) 対家計民間非営利団体	35	42	44	41	41
3. 企業所得(法人企業の第1次所得バランス)	16,065	16,163	15,918	15,092	12,167
(1) 民間法人企業	5,587	5,764	6,835	6,817	3,801
(2) 公的企業	496	517	349	292	299
(3) 個人企業	9,981	9,882	8,734	7,982	8,067
a 農林水産業	4,254	4,151	3,296	2,979	2,926
b その他の産業 (非農林水・非金融)	2,349	2,446	2,230	1,914	2,105
c 持ち家	3,378	3,284	3,208	3,090	3,036
4. 市町民所得 (要素費用表示) (1+2+3)	78,808	79,095	76,520	77,066	71,857
参考表 (単位：人・千円)					
総人口	34,274	33,669	32,965	32,418	31,987
1人当たり市町民所得	2,299	2,349	2,321	2,377	2,246

資料：愛媛県統計課「愛媛県市町民所得統計」

52 民有家屋数及び床面積

(単位：㎡)

年次	総数		木造家屋					
	棟数	床面積	総数		専用住宅		併用住宅	
			棟数	床面積	棟数	床面積	棟数	床面積
平成31年	27,975	2,932,817	21,077	1,770,737	14,733	1,394,332	880	109,132
令和2年	27,802	2,921,627	20,913	1,761,151	14,623	1,387,888	859	106,771
3年	27,650	2,911,537	20,757	1,753,150	14,543	1,384,459	839	104,243
4年	27,561	2,905,813	20,667	1,750,021	14,488	1,382,451	829	103,760
5年	27,462	2,901,640	20,575	1,744,551	14,564	1,409,335	819	102,812

(続き)

(単位：㎡)

年次	その他		木造以外の家屋					
	棟数	床面積	総数		住宅・アパート		その他	
			棟数	床面積	棟数	床面積	棟数	床面積
平成31年	5,464	267,273	6,898	1,162,080	2,079	387,951	4,819	774,129
令和2年	5,431	266,492	6,889	1,160,476	2,084	388,388	4,805	772,088
3年	5,375	264,448	6,893	1,158,387	2,078	387,061	4,815	771,326
4年	5,350	263,810	6,894	1,155,792	2,083	386,904	4,811	768,888
5年	5,192	232,404	6,887	1,157,089	2,078	387,074	4,809	770,015

資料：税務課「固定資産概要調書」（各年1月1日）

53 建築確認数

(単位：件)

年度	総数	用途別		
		専用住宅	併用住宅	その他
平成30年	90	64	5	21
令和元年	91	64	2	25
2年	98	67	1	30
3年	94	67	3	24
4年	73	52	1	20

資料：建設課

54 市営住宅管理戸数

(単位：戸)

年度	総数	木造		簡易耐火		中層耐火			改良	市単独引揚者住宅
		1種	2種	1種	2種	1種	新住宅	2種		
平成30年	1,206	8	48	12	-	344	52	509	219	14
令和元年	1,204	8	46	12	-	344	52	509	219	14
2年	1,203	8	46	12	-	344	52	509	219	13
3年	1,197	8	46	6	-	344	52	509	219	13
4年	1,197	8	46	6	-	344	52	509	219	13

資料：財政課

55 道路延長・舗装状況

(単位：km)

年次	道路実延長				舗装道路			
	計	国道	県道	市道	計	国道	県道	市道
平成30年	550.1	42.0	65.1	443.0	506.0	42.0	63.0	401.0
31年	550.1	42.0	65.1	443.0	507.3	42.0	63.0	402.3
令和2年	550.1	42.0	65.1	443.0	507.3	42.0	63.0	402.3
3年	550.1	42.0	65.1	443.0	507.7	42.0	63.0	402.7
4年	550.4	41.9	65.1	443.4	507.8	41.9	63.0	402.9

資料：建設課（各年4月1日現在）

56 都市計画用途指定地域

(単位：ha)

年次	総数	第1種 中高層 住居専用 地域	第2種 中高層 住居専用 地域	第1種 住居地域	近隣商業 地域	商業地域	準工業地域	工業地域	工業専用 地域
平成30年	501.0	58.4	9.3	231.1	32.6	60.3	86.2	23.1	-
31年	501.0	58.4	9.3	231.1	32.6	60.3	86.2	23.1	-
令和2年	501.0	58.4	9.3	231.1	32.6	60.3	86.2	23.1	-
3年	501.0	58.4	9.3	231.1	32.6	60.3	86.2	23.1	-
4年	501.0	58.4	9.3	231.1	32.6	60.3	86.2	23.1	-

資料：建設課（各年4月1日現在）

57 都市計画道路

(単位：m)

区分	総数	8m～12m 未満	12～16	16～22	22～30	30m以上
計画延長	18,420	8,350	4,740	5,330	-	-
出来高延長	9,070	3,480	1,800	3,790	-	-
進歩率(%)	49.2	41.7	38.0	71.1	-	-

資料：建設課（令和4年3月31日現在）

58 都市公園

(単位：ha)

名称	種別	計画決定年月日	計画決定面積	開設年月日	開設面積
愛宕山公園	総合公園	昭和29年 3月31日	4.62	...	0.0
		平成13年 9月10日 変更	7.40		
王子の森公園	近隣公園	昭和48年12月18日	2.00	昭和50年 7月21日	1.3
		平成30年 2月 9日 変更	2.10	令和元年10月16日	1.6
神越公園	児童公園	昭和34年 3月17日	0.29	昭和35年 3月 1日	0.29
		平成20年 2月 5日 変更			
平家谷公園	特殊公園	昭和48年 7月20日	7.00	昭和51年 8月 1日	7.00
		平成20年 2月 5日 変更	9.20	昭和60年12月12日	9.20

資料：建設課（令和5年3月31日現在）

59 自動車保有台数

(単位：台)

年 度	普通乗用車			小型自動車			特殊 用途車	大型 特殊
	乗合	乗用	貨物	乗合	乗用	貨物		
平成30年	54	3,354	413	65	5,176	1,582	461	89
令和元年	52	3,363	414	64	5,040	1,546	465	89
2年	54	3,408	409	62	4,890	1,514	472	87
3年	54	3,478	414	57	4,709	1,483	462	86
4年	55	3,498	406	54	4,544	1,469	460	85

資料：四国運輸局「自動車数の推移」による。(各年3月31日現在)
「愛媛県統計年鑑」より

60 自動車登録台数

(単位：台)

年 度	原動機付自転車			軽自動車			小型特殊		二輪 250cc 以上
	50cc 未満	50～ 90cc 未満	90～ 125cc 未満	二輪125 ～250 cc未満	四輪 貨物	四輪 乗用	農耕用	特殊 作業用	
令和元年	4,804	296	532	385	4,374	8,046	22	219	300
2年	4,629	285	547	385	4,346	8,061	21	216	307
3年	4,421	263	563	369	4,331	8,054	21	242	301
4年	4,276	246	577	387	4,319	7,977	21	239	316
5年	4,100	234	587	410	4,366	7,931	21	242	327

資料：税務課(各年4月1日現在)
注)非課税分除く

61 八幡浜港入港船舶の隻数及び総トン数(乙種港湾)

(単位：t)

年 次	合計		外航商船				内航商船			
			500GT以上		5GT以上～500GT未満		500GT以上		5GT以上～500GT未満	
	隻数	総トン数	隻数	総トン数	隻数	総トン数	隻数	総トン数	隻数	総トン数
平成29年	9,002	18,360,187	-	-	-	-	9	11,553	2,010	110,578
30年	8,812	18,637,043	-	-	-	-	1	749	1,887	124,348
令和元年	8,671	18,773,080	-	-	-	-	1	749	1,695	127,946
2年	8,789	18,632,854	-	-	-	-	3	2,202	1,684	138,949
3年	8,801	18,800,968	-	-	-	-	-	-	1,598	128,145

(続き)

(単位：t)

年 次	自動車航送船		漁船		避難船		その他	
	隻数	総トン数	隻数	総トン数	隻数	総トン数	隻数	総トン数
平成29年	6,975	18,236,164	-	-	-	-	8	1,892
30年	6,916	18,510,270	-	-	-	-	8	1,676
令和元年	6,965	18,642,392	-	-	-	-	10	1,993
2年	6,900	18,486,158	183	1,446	-	-	19	4,099
3年	6,947	18,669,956	191	1,509	-	-	38	1,358

資料：国土交通省「港湾統計(年報)」による。
「愛媛県統計年鑑」より

62 船舶乗降人員

(単位：人)

年次	総数	内国航路	
		乗込人員	上陸人員
平成29年	397,789	199,260	198,529
30年	394,281	194,857	199,424
令和元年	789,706	388,078	401,628
2年	387,749	187,531	200,218
3年	403,605	196,394	207,211

資料：国土交通省「港湾統計（年報）」による。
「愛媛県統計年鑑」より

63 フェリーボート

(単位：台)

年次	総数	自動車航送車両数	
		移出	移入
平成29年	327,503	157,624	169,879
30年	337,204	162,366	174,838
令和元年	358,566	174,131	184,435
2年	252,154	119,632	132,522
3年	258,166	123,806	134,360

資料：国土交通省「港湾統計（年報）」による。
「愛媛県統計年鑑」より

64 JR旅客発着人員（八幡浜駅）

(単位：人)

年度	普通旅客				定期旅客	
	下り		上り		発	
	発	着	発	着	下	上
平成29年	23,557	118,972	116,688	19,169	73,796	120,277
30年	20,563	106,927	105,432	17,330	60,818	108,960
令和元年	20,980	104,364	103,354	16,288	63,816	111,547
2年	13,552	54,446	53,722	10,274	65,667	107,844
3年	12,591	59,779	57,725	9,976	67,070	97,750

資料：四国旅客鉄道株式会社
「愛媛県統計年鑑」より

65 郵便局数

年次	郵便局		
	総数	直営の郵便局	簡易郵便局
令和元年	18	13	5
2年	18	13	5
3年	19	13	6
4年	19	13	6
5年	19	13	6

資料：日本郵便株式会社四国支社（3月31日現在）
「愛媛県統計年鑑」より

66 テレビ受信契約数

年 度	放送受信契約	衛星放送契約（再掲）
平成30年	14,117	7,846
令和元年	14,008	7,905
2年	13,755	8,135
3年	13,592	8,104
4年	13,332	7,982

資料：NHK「放送受信契約数統計要覧」

67 ケーブルテレビ及びインターネットサービス加入状況（八西CATV）

年 度	エリア内 世帯数	C A T V		インターネット	
		契約者数	加入率	契約者数	加入率
平成30年	15,935	8,700	54.6%	4,621	29.0%
令和元年	15,800	8,678	54.9%	4,832	30.6%
2年	15,678	8,630	55.1%	5,052	32.2%
3年	15,488	8,526	55.1%	5,288	34.1%
4年	15,361	8,473	55.2%	5,390	35.1%

資料：八西CATV

注1) 八幡浜市のみの数値。大島はエリア外。

注2) 各年3月31日現在

68 上水道・簡易水道の状況

年 度	総 数		上 水 道			簡 易 水 道		
	箇所数	給水人口 (人)	年間 給水量 (1,000m ³)	箇所数	給水人口 (人)	年間 給水量 (1,000m ³)	箇所数	給水人口 (人)
平成30年	7	33,020	3,481,302	1	32,022	91,094	6	998
令和元年	7	32,417	3,384,187	1	31,451	90,411	6	966
2年	7	31,797	3,381,250	1	30,844	90,025	6	953
3年	7	31,091	3,334,705	1	30,161	85,543	6	930
4年	7	30,493	3,235,435	1	29,586	86,061	6	907

資料：水道課

69 上水道の普及状況

(単位：戸・人・%)

年 度	行政区域人口 (A)		給水区域人口 (B)		給水人口 (C)		普及率 (C/A)		普及率 (C/B)	
	戸 数	人 口	戸 数	人 口	戸 数	人 口	戸 数	人 口	戸 数	人 口
	平成30年	16,070	33,519	15,461	32,069	15,437	32,022	96.1	95.5	99.8
令和元年	15,931	32,905	15,325	31,498	15,301	31,451	96.0	95.6	99.8	99.9
2年	15,804	32,285	15,196	30,891	15,172	30,844	96.0	95.5	99.8	99.8
3年	15,607	31,578	15,004	30,208	14,980	30,161	96.0	95.5	99.8	99.8
4年	15,475	30,959	14,878	29,633	14,854	29,586	96.0	95.6	99.8	99.8

資料：水道課

70 上水道用途別給水状況

(単位：m³)

年 度	総 数		一 般 用		共 用		分 水	業務用	
	契約数	給水量	契約数	給水量	契約数	給水量		契約数	給水量
	平成30年	15,850	3,475,245	15,164	2,890,607	-	-	-	686
令和元年	15,784	3,382,354	15,119	2,827,285	-	-	-	665	555,069
2年	15,724	3,380,346	15,088	2,866,571	-	-	-	636	513,775
3年	15,634	3,334,074	15,023	2,822,570	-	-	-	611	511,504
4年	15,537	3,233,574	14,954	2,768,433	-	-	-	583	465,141

(続き)

(単位：m³)

年 度	業務用							
	営 業 用		工 業 用		湯 屋 用		船 舶 ・ 臨 時 用	
	契約数	給水量	契約数	給水量	契約数	給水量	契約数	給水量
平成30年	616	544,835	5	13,755	2	16,157	63	9,891
令和元年	600	519,829	5	10,408	2	17,350	58	7,482
2年	569	479,404	5	12,882	2	16,291	60	5,198
3年	538	476,081	5	14,085	2	16,546	66	4,792
4年	518	427,048	5	15,974	2	16,219	58	5,900

資料：水道課

71 下水道事業の状況

(単位：ha・%)

年 度	行政区域面積 A	計画処理面積 B	処理区域面積 C	普及率	
				B/A	C/A
平成30年	13,265	571.7	571.7	4.3	4.3
令和元年	13,265	571.7	571.7	4.3	4.3
2年	13,265	571.7	571.7	4.3	4.3
3年	13,265	571.7	571.7	4.3	4.3
4年	13,265	571.7	571.7	4.3	4.3

資料：下水道課

72 下水道施設数及び処理下水量

年 度	下水処理場数	施設管渠延長 (m)	処 理 下 水 量	
			総 数 (m ³)	1日平均 (m ³)
平成30年	3	185480.3	6,726,829	18,430
令和元年	3	185674.7	6,435,070	17,630
2年	3	185627.9	6,551,961	17,951
3年	3	185655.8	6,182,359	16,938
4年	3	185771.5	6,044,975	16,562

資料：下水道課

73 下水道普及率及び水洗便所設置数

(単位：人・%・戸)

年 度	行政区域内人口 D	処理区域内人口 E	普及率 E/D	水洗便所設置済	
				戸数	人口
平成30年	33,519	25,246	75.3	10,450	21,580
令和元年	32,905	24,807	75.4	10,378	21,238
2年	32,285	24,334	75.4	10,358	21,003
3年	31,578	23,848	75.5	10,282	20,689
4年	30,959	23,431	75.7	10,295	20,525

資料：下水道課

注)人口は年度末現在

74 ゴミの収集と処理状況

年 度	収集人口 (人)	年間総排出量 (t)	1日の排出量 (t)	年間焼却量 (t)	1日の焼却量 (t)
平成30年	33,295	13,617	37	10,567	29
令和元年	33,340	13,241	36	10,335	28
2年	32,703	12,839	35	9,899	27
3年	32,018	12,316	34	9,523	26
4年	31,368	12,123	33	9,329	26

資料：生活環境課

注)：収集人口は、各年10月1日現在の住民基本台帳の人口。

注)：排出量・焼却量は八幡浜市分のみの数値（広域処理した他市町分は除く）

75 汲み取りし尿、浄化槽汚泥処理状況

(単位：k l)

年 度	総排出量	年間汲取量	1日平均排出量
平成30年	6,619	1,724	18.1
令和元年	6,115	1,650	16.8
2年	6,219	1,692	17.0
3年	6,130	1,579	16.8
4年	5,775	1,477	15.8

資料：生活環境課

76 環境衛生施設数

年 次	旅 館 業				公衆 浴場	ク リ ー ニ ン グ	理容所	美容所	常設 興行場
	ホテル	旅館	簡易宿所	下宿					
平成30年	6	11	13	1	1	33	68	105	-
31年	16		13	1	1	25	68	105	-
令和2年	15		16	1	1	24	65	107	-
3年	15		16	1	1	23	63	107	2
4年	15		17	1	1	22	63	107	2

資料：厚生労働省「衛生行政報告例」による。

「愛媛県統計年鑑」より

注)平成31年以降はホテル、旅館の合計数。

77 医療施設数及び医療関係資格者数

年 次	病 院		一般 診療所	歯科 診療所	薬 局	医 師	歯科 医師	薬剤師
	施設数	病床数						
平成29年	6	905	42	19	25	92	23	87
30年	6	825	42	18	24	89	22	80
令和元年	5	831	41	17	25	89	22	80
2年	5	831	41	17	26	88	21	77
3年	5	831	42	17	26	88	21	77

資料：「統計からみた市町のすがた」より

注)医師・歯科医師・薬剤師については2年ごとに更新

78 主要死因別死亡者数

(単位：人)

年次	総数	脳血管疾患	悪性 新生物	心疾 患者	老 衰	不慮の事故	肺炎及び気 管支炎
平成29年	596	46	162	106	58	17	37
30年	528	39	144	100	31	19	31
令和元年	576	35	121	109	61	24	38
2年	540	34	144	104	48	23	30
3年	567	40	135	103	62	16	24

(続き)

(単位：人)

年次	慢性肝疾患 及び肝硬変	腎不全	高血圧性疾 患	糖尿病	結核	その他
平成29年	3	17	7	6	1	136
30年	3	12	10	4	1	134
令和元年	5	14	3	10	1	155
2年	4	10	6	9	-	128
3年	8	15	8	6	2	148

資料：厚生労働省「人口動態調査」による。
「統計からみた市町のすがた」より

79 予防接種実施状況

(単位：人)

年 度	BCG	ポリオ	二種混合	四種混合	麻しん 風しん混合	日本脳炎	H i b 感染症
			・ジフテリア ・破傷風	・百日咳 ・ジフテリア ・破傷風 ・ポリオ			
平成30年	183	4	210	696	351	954	691
令和元年	152	-	191	680	352	813	667
2年	158	-	219	622	357	893	650
3年	150	-	225	584	317	400	576
4年	118	-	143	505	308	901	493

(続き)

(単位：人)

年 度	小児の肺炎球菌 感染症	ヒトパ [°] ヒ [°] ロ [°] マウ ィルス感染症	水痘	B型肝炎	ロタ ウイルス	インフルエ ンザ	高齢者の肺 炎球菌感染 症
平成30年	688	-	329	522	-	7,423	1,124
令和元年	694	-	344	508	-	7,774	388
2年	628	4	331	451	71	9,227	419
3年	574	27	290	422	285	7,768	332
4年	491	470	260	362	250	7,373	273

資料：保健センター

注) 令和2年10月より、ロタウイルスが定期予防接種として開始。

80 幼稚園数、園児数

(単位：人)

年 度	幼稚園数	学級数	園 児 数			3 歳 児		4 歳 児		5 歳 児		教員数
			計	男	女	男	女	男	女	男	女	
令和元年	5	12	159	80	79	12	24	27	28	41	27	25
2年	5	12	164	69	95	19	31	19	33	31	31	26
3年	5	12	153	63	90	15	21	29	35	19	34	25
4年	4	10	132	68	64	25	18	16	22	27	24	23
5年	4	11	129	68	61	24	20	26	19	18	22	21

資料：学校基本調査（各年5月1日現在）

81 幼稚園別状況

(単位：人)

幼稚園名	学級数	園 児 数			3 歳 児		4 歳 児		5 歳 児		教員数
		計	男	女	男	女	男	女	男	女	
八幡浜	4	41	21	20	8	7	9	8	4	5	6
八幡浜聖母	2	39	22	17	6	5	8	6	8	6	6
日土	3	16	10	6	3	2	3	1	4	3	6
保内	2	33	15	18	7	6	6	4	2	8	3
神山	令和4年3月31日閉園										

資料：学校基本調査（令和5年5月1日現在）

82 小学校の状況

(単位：人)

年 度	学校数	学級数	生 徒 数			1 学 年		2 学 年		3 学 年	
			計	男	女	男	女	男	女	男	女
令和元年	12	98	1,357	678	679	102	92	125	123	100	97
2年	12	97	1,325	687	638	114	79	103	94	129	125
3年	12	98	1,261	665	596	93	97	113	77	99	93
4年	12	95	1,221	638	583	90	94	94	98	117	78
5年	12	90	1,203	623	580	91	90	91	96	93	98

(続き)

(単位：人)

年 度	4 学 年		5 学 年		6 学 年		教員数（本務者）			職員数 （本務者）
	男	女	男	女	男	女	計	男	女	
令和元年	124	110	111	135	116	122	157	61	96	24
2年	105	96	124	109	112	135	151	61	90	24
3年	131	123	104	97	125	109	153	58	95	25
4年	101	93	132	122	104	98	150	53	97	23
5年	117	80	99	93	132	123	143	50	93	23

資料：学校基本調査（各年5月1日現在）

83 小学校別状況

(単位：人)

小学校名	学級数	生徒数			1学年		2学年		3学年	
		計	男	女	男	女	男	女	男	女
松 蔭	8	96	49	47	10	6	4	8	4	7
白 浜	9	138	65	73	12	10	9	9	8	15
江 戸 岡	8	127	74	53	13	5	8	9	13	5
神 山	11	195	104	91	13	15	15	20	14	14
千 丈	7	95	50	45	4	4	8	10	10	8
日 土	6	57	37	20	4	3	7	3	3	4
真 穴	6	49	21	28	3	5	3	6	4	4
川 上	4	26	15	11	2	2	4	2	2	3
双 岩	5	30	16	14	3	1	3	0	3	1
喜 須 来	8	132	73	59	9	13	12	13	15	6
川 之 石	8	78	36	42	5	4	3	7	6	9
宮 内	10	180	83	97	13	22	15	9	11	22

(続き)

(単位：人)

小学校名	4学年		5学年		6学年		教員数(本務者)			職員数(本務者)
	男	女	男	女	男	女	計	男	女	
松 蔭	10	5	7	11	14	10	13	4	9	2
白 浜	11	9	13	12	12	18	14	5	9	2
江 戸 岡	11	11	9	11	20	12	12	4	8	2
神 山	26	13	11	9	25	20	16	6	10	2
千 丈	10	3	11	12	7	8	10	3	7	2
日 土	5	2	7	0	11	8	9	3	6	1
真 穴	4	1	1	8	6	4	11	4	7	2
川 上	2	2	3	0	2	2	7	4	3	1
双 岩	3	5	4	3	0	4	8	3	5	1
喜 須 来	11	7	13	13	13	7	13	4	9	2
川 之 石	9	6	8	4	5	12	14	6	8	3
宮 内	15	16	12	10	17	18	16	4	12	3

資料：学校基本調査（令和5年5月1日現在）

84 中学校の状況

(単位：人)

年 度	学校数	学級数	生徒数			1学年		2学年		3学年		教員数	職員数
			計	男	女	男	女	男	女	男	女		
令和元年	5	39	760	391	369	130	116	128	110	133	143	87	9
2年	5	35	728	381	347	116	121	130	116	135	110	82	9
3年	4	31	733	362	371	110	132	119	121	133	118	72	8
4年	4	29	712	349	363	122	107	110	132	117	124	68	8
5年	4	32	673	342	331	105	95	125	105	112	131	65	8

資料：学校基本調査（各年5月1日現在）

85 中学校別状況

(単位：人)

中学校名	学級数	生徒数			1学年		2学年		3学年		教員数	職員数
		計	男	女	男	女	男	女	男	女		
愛宕	6	102	45	57	10	18	20	18	15	21	12	2
八代	9	214	118	96	41	31	33	26	44	39	20	2
松柏	6	86	50	36	13	5	14	10	23	21	12	2
保内	11	271	129	142	41	41	58	51	30	50	21	2
真穴	令和3年3月31日閉校											

資料：学校基本調査（令和5年5月1日現在）

86 高等学校の状況

(単位：人)

年度	学校数	生徒数								
		計	男	女	本科全日制			本科定時制		
					計	男	女	計	男	女
令和元年	3	1,122	626	496	1,108	621	487	14	5	9
2年	3	1,099	602	497	1,080	592	488	19	10	9
3年	3	1,061	577	484	1,044	569	475	17	8	9
4年	3	1,010	546	464	988	536	452	22	10	12
5年	3	960	518	442	936	506	430	24	12	12

(続き)

(単位：人)

年度	生徒数								教員数 (本務者)	職員数 (本務者)
	本科学科別									
	普通科		工業科		商業科		総合学科			
	男	女	男	女	男	女	男	女		
令和元年	253	227	205	4	45	67	123	198	118	23
2年	238	243	200	5	40	63	124	186	118	23
3年	219	255	197	2	43	63	118	164	118	23
4年	208	253	179	1	36	66	123	144	122	22
5年	212	243	148	-	42	65	116	134	120	20

資料：学校基本調査（各年5月1日現在）

87 高等学校卒業後の進路

(単位：人・%)

年度	総数	大学等 進学者	専修学校 (専門課程) 進学者	専修学校 (一般課程) 進学者	公共職業能力 開発施設等 入学者	就職者	その他	大学進学率			就職率
								計	男	女	
令和元年	392	201	80	6	-	104	1	51.3	44.2	59.2	26.8
2年	372	181	62	7	4	116	2	48.7	42.2	58.4	31.2
3年	356	197	58	-	1	90	10	55.3	49.0	63.3	25.3
4年	361	212	56	1	-	89	3	58.7	50.3	68.7	24.7
5年	344	190	53	-	1	94	6	55.2	45.2	67.3	27.0

資料：学校基本調査（各年5月1日現在）

88 児童生徒の平均体位

年 度	小 学 校																		中 学 校					
	6歳		7歳		8歳		9歳		10歳		11歳		12歳		13歳		14歳							
	男	女	男	女	男	女	男	女	男	女	男	女	男	女	男	女	男	女						
令和元年	116.8	114.7	122.2	120.6	127.7	126.6	134	133.1	138.9	139.7	144.2	146.2	150.1	148.1	157.8	154.7	163.9	156.1						
2年	116.4	114.6	123.3	121.2	128.2	126.7	134.0	132.4	139.9	139.2	146.0	146.0	151.6	151.0	158.7	154.1	163.7	156.4						
3年	115.6	115.3	122.5	121.0	129.0	127.1	133.6	133.2	139.3	140.1	146.6	146.6	153.4	151.3	159.0	152.7	164.3	155.2						
4年	117.7	116.9	122.3	121.7	128.4	127.0	134.8	133.5	139.2	140.1	146.2	146.9	154.0	150.6	160.8	154.5	164.3	155.7						
5年	116.7	115.0	124.2	122.1	128.1	127.7	134.0	133.6	140.2	140.2	145.8	146.6	153.5	151.7	158.5	154.0	165.2	156.0						

年 度	小 学 校																		中 学 校					
	6歳		7歳		8歳		9歳		10歳		11歳		12歳		13歳		14歳							
	男	女	男	女	男	女	男	女	男	女	男	女	男	女	男	女	男	女						
令和元年	21.2	20.9	24.0	23.4	27.9	25.7	31.8	29.3	35.9	33.7	37.6	39.2	42.7	44.6	48.0	48.6	53.8	49.9						
2年	22.0	21.2	24.7	24.5	28.0	27.0	32.4	30.3	36.9	32.6	42.7	38.6	43.2	43.9	47.6	49.5	53.2	51.7						
3年	21.7	21.3	24.9	24.2	27.6	27.3	31.2	30.7	35.9	33.9	40.4	38.5	47.5	44.4	50.0	47.6	53.2	50.6						
4年	23.1	22.2	24.9	24.3	28.6	27.4	31.5	31.4	35.5	34.9	40.0	39.2	46.6	43.4	52.5	48.1	54.9	50.7						
5年	22.1	21.6	26.0	24.8	28.3	27.3	32.7	30.9	35.2	34.9	39.2	39.7	45.6	43.6	51.4	46.6	56.6	50.8						

資料：教育委員会「学校保健統計調査」

89 図書館利用状況

年 度	館外図書館貸出登録者数			八幡浜市民図書館			保内図書館		
	総数	一般	学生・児童	利 用 者 数			利 用 者 数		
				総数	一般	学生・児童	総数	一般	学生・児童
平成30年	31,286	27,513	3,773	26,575	20,311	6,264	18,286	12,962	5,324
令和元年	31,829	28,132	3,697	26,531	20,996	5,535	18,391	12,898	5,493
2年	32,182	28,692	3,490	23,296	18,344	4,952	15,850	11,150	4,700
3年	32,542	29,221	3,321	21,573	16,903	4,850	14,656	10,025	4,631
4年	32,938	29,762	3,176	21,486	16,759	4,727	14,724	10,289	4,435

資料：市民図書館・保内図書館（各年3月31日現在）

90 図書蔵書数

分 類	市民図書館	保内図書館
総 記	6,282	1,386
哲 学 ・ 宗 教	6,089	1,740
歴 史 ・ 地 理	12,853	4,082
社 会 科 学	18,465	5,323
自 然 科 学	9,430	3,756
技 術	9,137	5,888
産 業	4,549	1,959
芸 術	14,209	5,006
語 学	2,178	699
文 学	51,390	19,562
児 童 書	51,951	34,830
そ の 他	16,177	19,037
総 数	202,710	103,268

資料：市民図書館・保内図書館（令和5年3月31日現在）

91 総合福祉文化センター利用状況

年 度	開館 日数	利用者 総数	中央公民館		老人いこいの家	
			利用件数	利用者数	利用件数	利用者数
平成30年	293	29,969	2,085	24,180	765	5,789
令和元年	290	25,267	1,611	16,874	748	8,393
2年	292	14,951	1,271	10,290	555	4,661
3年	293	15,728	1,268	11,426	509	4,302
4年	172	9,325	746	6,468	321	2,857

資料：総合福祉文化センター

注) 総合福祉文化センターは、令和4年10月31日で使用を廃止した。

92 市民文化活動センター（コミカン）利用状況

年 度	使用回数（回）							入場者数（人）
	会議室 1	会議室 2	会議室 3	和室	音楽 練習室	スタジオ	ホール	ホール
令和2年	95	93	88	26	324	50	69	5,532
3年	180	160	135	30	334	115	95	6,614
4年	206	179	194	60	531	130	143	13,743

資料：市民文化活動センター

注) 令和2年8月29日 開館

93 文化会館（ゆめみかん）利用状況

年 度	使用回数			
	総数	研修室	和室・調理室	その他
平成30年	279	191	48	40
令和元年	267	162	57	48
2年	172	103	35	34
3年	167	101	11	55
4年	253	107	19	127

ホール利用状況

年 度	使用回数			入場者数（人）		
	総 数	大ホール	サブホール	総 数	大ホール	サブホール
平成30年	168	112	56	22,778	16,927	5,851
令和元年	169	108	61	27,582	22,424	5,158
2年	74	31	43	6,279	4,330	1,949
3年	103	53	50	12,377	10,140	2,237
4年	138	76	62	16,719	14,018	2,701

資料：文化会館事務所

94 スポーツセンター利用状況

年 度	メインアリーナ		サブアリーナ		会議室		卓球	
	団体数	人数	団体数	人数	団体	人数	小人	大人
平成30年	1,566	38,873	283	10,202	122	1,260	3,422	4,634
令和元年	1,585	38,003	262	9,342	122	1,096	2,921	4,789
2年	992	17,482	202	3,658	69	571	2,048	3,992
3年	939	23,714	235	4,866	89	772	1,852	4,032
4年	1,178	31,086	256	7,210	119	1,148	1,560	4,223

(続き)

年 度	トレーニング		ランニング		プールの一般利用			水泳教室 (人)
	小人	大人	小人	大人	小人	高校	大人	
平成30年	99	26,352	844	1,761	4,062	1,390	16,200	44,168
令和元年	93	26,432	1,832	1,796	2,991	918	14,278	32,054
2年	41	15,852	1,402	1,407	2,919	1,128	13,503	36,070
3年	136	16,407	420	1,151	2,659	763	12,001	34,730
4年	103	17,068	177	1,104	2,932	332	13,402	36,849

資料：市民スポーツセンター

95 メインアリーナ種目別利用状況

種 目	バレーボール		レクバレー		バドミントン		インディアカ	
	団体数	利用時間	団体数	利用時間	団体数	利用時間	団体数	利用時間
平成30年	70	903.0	561	1318.0	456	931.5	89	273.0
令和元年	71	890.0	497	1211.0	528	1101.5	81	241.0
2年	49	488.0	181	361.0	343	694.5	61	122.0
3年	65	303.0	129	260.0	272	567.0	36	72.0
4年	66	382.0	209	453.0	314	624.0	92	189.0

(続き)

種 目	バスケット		体操教室		フットサル		その他	
	団体数	利用時間	団体数	利用時間	団体数	利用時間	団体数	利用時間
平成30年	60	261.0	83	83.0	33	142.5	244	1703.0
令和元年	68	270.0	80	80.0	58	256.0	202	1538.5
2年	79	346.5	52	52.0	55	276.0	172	1066.5
3年	122	763.5	60	60.0	60	280.5	195	1495.5
4年	200	854.0	65	65.0	45	207.0	187	1805.5

資料：市民スポーツセンター

96 サブアリーナ種目別利用状況及び会議室利用状況

種 目	卓球		フロア		その他		会議室	
	団体数	利用時間	団体数	利用時間	団体数	利用時間	団体数	利用時間
平成30年	43	86.0	354	402.0	240	768.0	123	506.0
令和元年	47	94.0	355	401.0	215	753.0	122	457.0
2年	45	90.0	357	370.5	157	442.0	69	195.0
3年	42	84.0	264	286.5	193	760.0	89	356.0
4年	45	90.0	264	288.0	213	845.0	115	494.0

資料：市民スポーツセンター

97 保育所の状況

(単位：人)

保育所名	令和2年度			令和3年度			令和4年度		
	職員	収容人員		職員	収容人員		職員	収容人員	
		定員	現員		定員	現員		定員	現員
白浜保育所	23	150	144	23	150	141	23	150	138
神山こども園	10	80	78	9	80	79	9	90	75
千丈保育所	6	70	54	4	70	39	4	70	39
愛宕保育所	6	70	45	7	70	52	6	70	53
双岩保育所	4	30	21	4	30	22	3	30	23
川上保育所	4	30	23	4	30	22	3	30	20
真穴保育所	4	40	35	4	40	33	4	40	32
日土保育所	4	40	22	3	40	19	3	40	24
保内保育所	25	220	195	22	220	195	22	220	190

資料：子育て支援課（年度末現在）

注）令和4年から神山保育所は神山こども園に名称変更

98 拠出年金被保険者の状況

(単位：人・%)

年 度	適用被保険者数				免除被保険者数				付加年金 被保険者数
	総数	第1号 A	任意	第3号	総数 B	法定免除	申請免除	免除の割合 B/A	
平成30年	5,518	3,796	44	1,678	1,452	386	1,066	38.3	428
令和元年	5,276	3,651	41	1,584	1,385	375	1,010	37.9	422
2年	5,117	3,607	33	1,477	1,396	376	1,020	38.7	416
3年	4,968	3,519	35	1,414	1,352	383	969	38.4	423
4年	4,757	3,377	41	1,339	1,276	384	892	37.8	428

資料：市民課

99 拠出年金支給状況

(単位：件・千円)

年 度	総 数		老齢年金		障害	母子	遺児	寡婦	金額	障害 基礎	遺族 基礎	金額
	件数	金額	件数	金額	件数	件数	件数	件数		件数	件数	
平成30年	13,803	9,271,605	12,907	8,525,437	16	-	-	17	21,891	799	64	724,278
令和元年	13,790	9,326,269	12,901	8,585,023	16	-	-	14	20,679	799	60	720,567
2年	13,756	9,380,592	12,854	8,627,603	14	-	-	13	18,248	811	64	734,741
3年	13,688	9,358,520	12,798	8,617,261	12	-	-	11	15,372	811	56	725,887
4年	13,509	9,236,604	12,637	8,511,169	9	-	-	8	11,121	802	53	714,314

資料：市民課

100 国民健康保険給付状況

(下へ続く)

年 度	年度末被保険者数 (1)	収納済保険料	保険給付 (2)		療養の給付等		診療費					
			件数	費用額	件数	費用額	入院		入院外		歯科	
							件数	費用額	件数	費用額	件数	費用額
平成30年	9,691	1,037,447	179,819	3,979,626	174,546	3,927,773	2,951	1,563,300	97,687	1,423,848	15,787	203,377
令和元年	9,336	1,040,424	174,200	3,984,162	168,882	3,934,427	2,744	1,516,075	93,331	1,384,985	16,208	202,604
2年	9,171	1,027,554	159,659	4,064,415	155,067	4,018,241	2,751	1,636,070	83,694	1,290,414	15,119	201,920
3年	8,854	1,042,768	162,821	4,061,420	158,170	4,017,586	2,700	1,573,923	85,271	1,329,462	15,361	206,251
4年	8,393	1,022,200	156,112	3,978,658	151,904	3,939,015	2,612	1,615,617	82,735	1,274,493	15,159	208,448

(続き)

(単位：千円)

年 度	保険給付 (2)											
	療養の給付等						その他の保険給付状況					
	調剤		食事療養費		訪問看護		療養費等		出産育児給付		葬祭給付	
	件数	費用額	件数 (再掲)	費用額	件数	費用額	件数	費用額	件数	給付額	件数	給付額
平成30年	57,434	625,833	2,806	87,764	687	23,651	5,179	38,805	28	11,728	66	1,320
令和元年	55,972	727,235	2,600	82,987	627	20,541	5,224	39,055	22	9,240	72	1,440
2年	52,840	778,247	2,613	86,494	663	25,096	4,497	33,090	28	11,744	67	1,340
3年	54,151	796,329	2,580	85,205	687	26,416	4,560	33,630	21	8,804	70	1,400
4年	50,770	731,343	2,501	82,876	628	26,238	4,121	31,503	16	6,720	71	1,420

資料：市民課

101 生活保護状況

(下へ続く)

年 度	総 数				生活扶助		住宅扶助		教育扶助		介護扶助	
	実世帯	実人員	保護費 (1)	保護率 (2)	人員	保護費	人員	保護費	人員	保護費	人員	保護費
平成30年	321	398	670,459	11.86	336	144,839	259	52,203	14	1,724	63	16,403
令和元年	305	377	651,525	11.49	305	129,474	230	48,820	13	1,417	67	12,537
2年	278	334	596,524	10.36	259	105,539	189	41,608	8	909	62	13,633
3年	262	311	561,700	9.84	249	107,004	188	40,644	7	828	48	14,188
4年	253	304	539,786	9.71	243	103,508	185	40,723	5	563	49	14,167

(続き)

(単位：人・千円)

年 度	医療扶助		出産扶助		生業扶助		葬祭扶助		施設事務費
	人員	保護費	人員	保護費	人員	保護費	人員	保護費	
平成30年	354	427,378	-	-	7	1,520	1	797	25,595
令和元年	340	428,136	-	-	6	1,183	1	815	29,143
2年	299	400,073	-	-	3	885	1	676	33,201
3年	288	360,976	-	-	5	580	1	670	36,810
4年	286	350,064	-	-	9	862	1	553	29,347

資料：社会福祉課

注1) 施設事務費を含む。

注2) 保護率 = 非保護実人数 ÷ 厚生省統計人口 × 1,000

注3) 人員・世帯については月平均。

102 消防力

(単位：台・人)

年次	消防署所数	消防車等										人員						
		消防ポンプ自動車	はしご自動車	化学自動車	救急自動車	救助工作車	指揮車	特殊車両等	非常用消防自動車等	非常用救急自動車	消防専用電話装置	消防救急無線設備	消防隊員	救急隊員	救助隊員	指揮隊の隊員	通信員	予防要員
令和元年	4	5	1	2	5	1	1	16	-	-	1	1	79	消防隊員兼務	3	4	10	14
2年	4	5	1	2	5	1	1	16	-	-	1	1	79	消防隊員兼務	4	4	10	15
3年	4	5	1	2	5	1	1	16	-	-	1	1	79	消防隊員兼務	4	4	10	15
4年	4	5	1	2	5	1	1	16	-	-	1	1	76	消防隊員兼務	6	5	11	13
5年	4	5	1	2	5	1	1	17	-	-	1	1	76	消防隊員兼務	4	6	12	13

資料：八幡浜地区施設事務組合消防本部 「消防年報」 (各年4月1日現在)
注) 管内全域

103 火災損害状況

(単位：件・千円・人)

年次	総数		建物		林野		車両・船舶 航空機		その他		死者	負傷者
	件数	損害額	件数	損害額	件数	損害額	件数	損害額	件数	損害額		
平成30年	12	7,635	8	7,264	-	-	1	285	3	86	1	2
令和元年	13	46,106	8	45,981	1	1	-	-	4	124	2	1
2年	2	4,499	2	4,499	-	-	-	-	-	-	-	-
3年	9	12,749	6	12,132	-	-	-	-	3	617	1	-
4年	6	6,605	3	6,551	1	3	-	-	2	51	1	-

資料：八幡浜地区施設事務組合消防本部 「消防年報」
注) 八幡浜市のみ

104 原因別火災件数及び損害額

年次	令和3年		年次	令和4年	
	件数	損害額 (千円)		原因別	件数
総数	13	113,907	総数	21	10,226
たき火	3	292	たき火	7	2,749
たばこ	2	5	たき火の火の粉	3	3
直接雷	1	98,494	風呂かまど	1	17
グラインダーの火花	1	416	火のついた紙	1	0
器具付きコード	1	8	プラグ	1	8
石油ストーブ (開放式)	1	0	ライター	1	127
不明	4	14,692	ガスこんろ	1	208
			たばこ	1	5
			ローソク	1	715
			不明	4	6,394

資料：八幡浜地区施設事務組合消防本部 「消防年報」
注) 管内全域

105 救急車出動状況

(単位：件)

年次	事故種別救急車出動件数												搬送人員総数
	総数	火災	自然災害	水難事故	交通事故	労働災害	運動競技	一般負傷	加害	自損行為	急病	その他	
平成30年	1,772	2	1	4	100	19	8	315	2	22	1,108	186	1,584
令和元年	1,775	3	-	3	85	9	8	363	1	12	1,087	204	1,564
2年	1,620	-	1	5	84	15	1	329	2	12	904	267	1,416
3年	1,643	1	-	1	90	10	10	295	3	11	982	240	1,465
4年	1,459	3	-	2	85	9	10	290	6	12	1,167	273	1,857

資料：八幡浜地区施設事務組合消防本部 「消防年報」
注) 八幡浜市のみ

106 交通事故件数及び死傷者数

(単位：件、人)

年次	発生件数	死傷者		
		総数	死者	傷者
平成30年	63	77	-	77
令和元年	30	33	1	32
2年	41	44	2	42
3年	32	36	1	35
4年	35	37	1	36

資料：愛媛県警察 「交通事故統計」
注) 八幡浜市内のみ

107 運転免許保有者数及び信号設置数

年次	警察署等	運転免許保有者数		信号設置数
		総数(人)	割合(%)	
平成30年	8	21,654	66.0	44
令和元年	7	21,276	66.0	44
2年	7	20,943	65.5	43
3年	7	20,584	65.8	42
4年	7	20,273	66.1	42

資料：愛媛県警察
「統計からみた市町のすがた」より

108 公害苦情・陳情受理件数

(単位：件)

年度	総数	大気汚染	水質汚濁	土壌汚染	騒音	振動	地盤沈下	悪臭	その他
平成29年	2	-	-	-	1	-	-	1	-
30年	2	-	-	-	1	-	-	-	1
令和元年	2	-	-	-	1	-	-	1	-
2年	19	4	-	-	2	-	-	-	13
3年	18	4	-	-	3	-	-	-	11

資料：愛媛県環境政策課
「愛媛県統計年鑑」より

109 一般会計歳入歳出決算額

(1) 歳入決算額

(単位：千円)

区 分	令和3年度決算額	令和4年度決算額	構成比 (%)
総額	26,364,928	24,395,298	100.0
地方税	3,423,353	3,439,676	14.1
地方譲与税	137,791	139,885	0.6
利子割交付金	4,815	3,280	0.0
配当割交付金	21,781	19,676	0.1
株式等譲渡所得割交付金	27,092	16,192	0.1
法人事業税交付金	42,255	58,514	0.2
地方消費税交付金	799,839	801,202	3.3
自動車取得税交付金・自動車税環境性能割交付金	9,404	10,640	0.0
地方特例交付金	58,710	14,979	0.1
地方交付税	8,401,088	8,308,538	34.1
交通安全対策特別交付金	2,627	2,476	0.0
分担金及び負担金	342,535	500,760	2.1
使用料及び手数料	431,792	495,471	2.0
国庫支出金	4,597,821	3,109,408	12.7
県支出金	1,787,232	1,439,796	5.9
財産収入	201,236	76,411	0.3
寄附金	1,471,898	1,967,244	8.1
繰入金	109,299	172,934	0.7
繰越金	806,064	1,278,247	5.2
諸収入	852,455	787,725	3.2
地方債	2,835,841	1,752,244	7.2

(2) 歳出決算額

(単位：千円)

区 分	令和3年度決算額	令和4年度決算額	構成比 (%)
総額	25,086,681	23,340,904	100.0
議会費	139,150	145,450	0.6
総務費	2,862,212	3,429,183	14.7
民生費	6,712,526	6,195,422	26.5
衛生費	2,592,957	2,667,006	11.4
労働費	20,450	20,562	0.1
農林水産業費	1,625,774	1,237,394	5.3
商工費	1,660,924	1,107,691	4.7
土木費	4,201,100	2,412,850	10.3
消防費	703,797	739,715	3.2
教育費	2,078,996	2,838,171	12.2
災害復旧費	155,981	57,372	0.2
公債費	2,332,814	2,490,088	10.7

資料：財政課

110 特別会計歳入歳出決算額

(単位：千円)

会計区分	令和3年度		令和4年度	
	歳入	歳出	歳入	歳出
総額	10,908,224	10,691,080	10,537,080	10,361,812
国民健康保険事業特別会計	5,112,632	4,992,902	5,053,105	4,997,066
後期高齢者医療特別会計	622,981	609,086	637,468	620,020
介護保険特別会計	4,433,069	4,349,550	4,443,200	4,347,880
介護サービス事業特別会計	17,450	17,450	18,222	18,222
日土財産区特別会計	980	980	475	475
駐車場事業特別会計	43,915	43,915	42,411	39,287
簡易水道事業特別会計	-	-	-	-
公共下水道事業特別会計	-	-	-	-
戸別合併処理浄化槽整備事業特別会計	-	-	-	-
小規模下水道事業特別会計	-	-	-	-
水産物地方卸売市場事業特別会計	57,651	57,651	68,941	68,941
港湾整備事業特別会計	619,546	619,546	273,258	269,921

資料：財政課

111 市税

(単位：千円)

区分	令和元年度		令和2年度		令和3年度		令和4年度	
	調定額	収入済額	調定額	収入済額	調定額	収入済額	調定額	収入済額
総額	3,575,285	3,499,443	3,534,760	3,452,043	3,487,311	3,423,352	3,505,682	3,439,676
市民税	1,647,944	1,626,224	1,606,311	1,583,842	1,622,392	1,604,010	1,607,321	1,583,787
固定資産税	1,517,917	1,472,510	1,521,209	1,469,767	1,448,198	1,410,137	1,473,498	1,438,020
軽自動車税	118,101	112,043	122,933	117,095	125,082	119,750	126,236	121,295
たばこ税	211,558	211,558	204,436	204,436	216,370	216,370	221,955	221,955
都市計画税	79,275	76,618	79,437	76,469	74,813	72,629	76,190	74,137
入湯税	490	490	434	434	456	456	482	482

資料：税務課

112 市税の市民負担額

区分	令和元年度	令和2年度	令和3年度	令和4年度
人口 (人)	32,905	32,285	31,578	30,959
世帯数	15,931	15,804	15,607	15,475
調定額 (千円)	3,575,285	3,534,760	3,487,311	3,505,682
1人当たり負担額 (円)	108,655	109,486	110,435	113,236
1世帯当たり負担額 (円)	224,423	223,662	223,445	226,538

資料：税務課

113 選挙人名簿登録者数（投票所別）

（単位：人）

投票区	投票所名	令和3年9月1日			令和4年9月1日			令和5年9月1日		
		男	女	総数	男	女	総数	男	女	総数
1	江戸岡小学校	1,253	1,513	2,766	1,228	1,471	2,699	1,217	1,444	2,661
2	白浜小学校体育館	1,572	1,939	3,511	1,536	1,899	3,435	1,491	1,860	3,351
3	松蔭小学校体育館	1,235	1,501	2,736	1,200	1,462	2,662	1,178	1,420	2,598
4	神山地区公民館	1,890	2,053	3,943	1,846	2,007	3,853	1,826	1,969	3,795
5	松柏中学校体育館	1,009	1,170	2,179	970	1,139	2,109	942	1,093	2,035
6	旧舌田保育所	269	297	566	260	285	545	255	267	522
7	旧川之内小学校講堂	102	100	202	98	100	198	98	98	196
8	千丈地区公民館高野地分館	61	70	131	67	68	135	62	66	128
9	双岩地区公民館	423	493	916	424	499	923	400	492	892
10	川上地区公民館	384	409	793	373	402	775	362	397	759
11	旧真穴中学校	418	523	941	419	515	934	411	507	918
12	大島開発総合センター	98	102	200	91	93	184	90	85	175
13	日土地域農業総合センター	484	545	1,029	469	531	1,000	460	520	980
14	日土東地区公民館	158	193	351	150	188	338	142	180	322
15	喜須来地区公民館	1,091	1,218	2,309	1,060	1,224	2,284	1,060	1,195	2,255
16	川の石地区交流拠点施設	1,061	1,201	2,262	1,037	1,180	2,217	1,026	1,143	2,169
17	宮内地区公民館	1,384	1,497	2,881	1,371	1,503	2,874	1,362	1,500	2,862
18	磯津地区公民館	140	166	306	134	159	293	135	153	288
19	喜木津体育館	74	87	161	73	80	153	68	78	146

資料：選挙管理委員会

114 選挙の状況

（単位：人・％）

選挙種類別	執行年月日	有権者		投票者		棄権者		投票率	
		男	女	男	女	男	女	男	女
衆議院議員 選挙	平成29年10月22日	13,974	16,301	7,597	8,845	6,377	7,456	54.37	54.26
	令和3年10月31日	13,064	15,050	7,535	8,592	5,529	6,458	57.68	57.09
参議院議員 選挙	令和元年7月21日	13,631	15,801	7,816	9,117	5,815	6,684	57.34	57.70
	令和4年7月10日	12,915	14,891	6,994	8,109	5,921	6,782	54.15	54.46
愛媛県知事 選挙	平成30年11月18日	13,594	15,853	5,880	7,495	7,714	8,358	43.25	47.28
	令和4年11月20日	12,675	14,669	5,083	6,430	7,592	8,239	40.10	43.83
県議会議員 選挙	平成31年4月7日	13,403	15,646	6,154	7,396	7,249	8,250	45.92	47.27
	令和5年4月9日	12,457	14,418		無	投	票		
市長 選挙	平成29年4月16日	13,892	16,256		無	投	票		
	令和3年4月18日	13,000	14,993	8,367	10,035	4,633	4,958	64.36	66.93
市議会議員 選挙	平成29年8月6日	13,936	16,244	8,770	10,596	5,116	5,648	62.93	65.23
	令和3年8月1日	13,047	15,011		無	投	票		

資料：選挙管理委員会

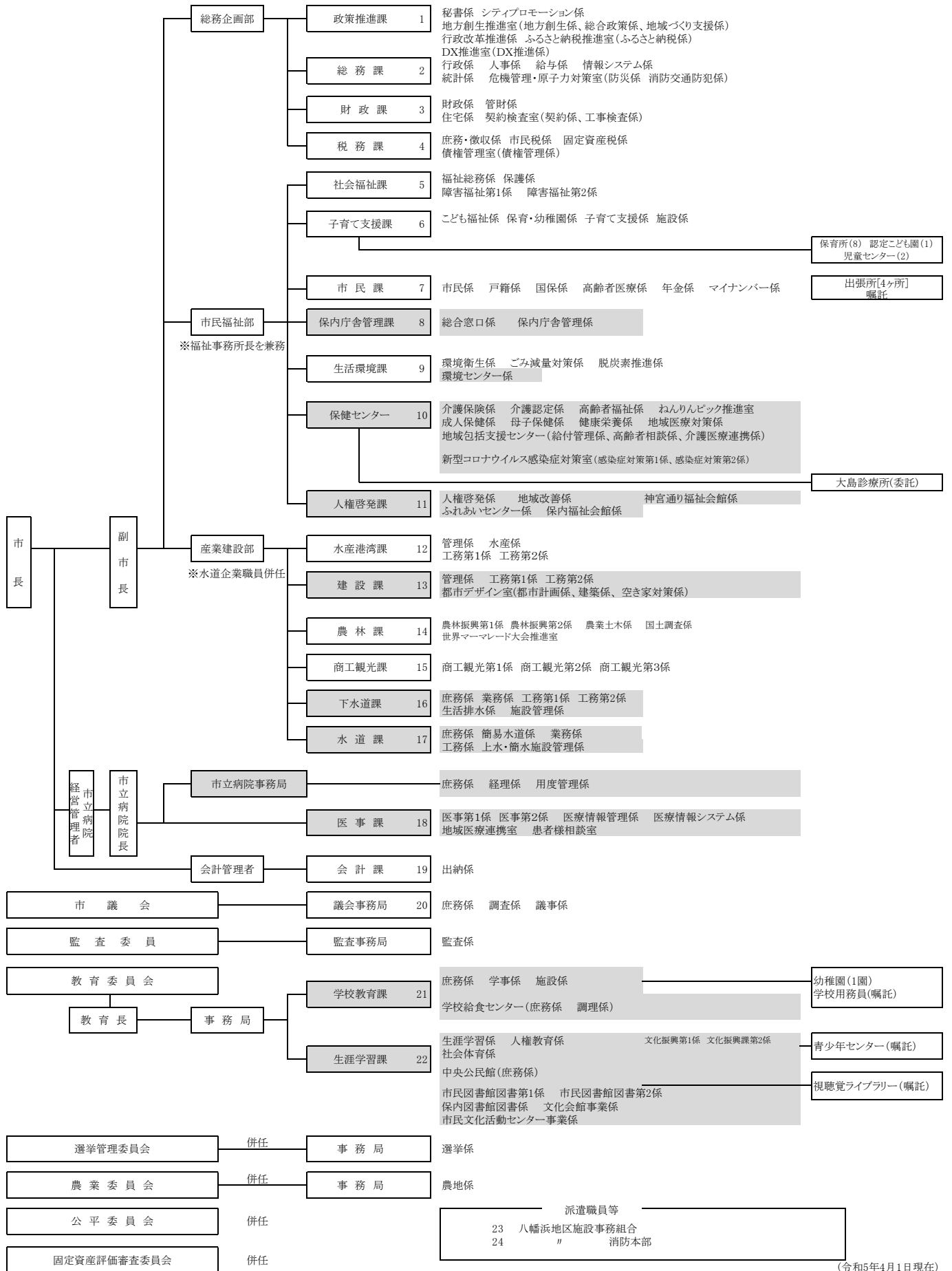
115 市職員数

（単位：人）

年度	職員数	市長部局	水道	議会事務局	教育委員会	選挙管理委員会 監査事務局 農業委員会	病院
平成31年	574	294	14	5	37	3	221
令和2年	578	295	14	5	38	3	223
3年	572	295	15	5	38	3	216
4年	574	295	15	5	36	3	220
5年	576	292	16	5	36	3	224

資料：総務課（各年4月1日現在）

116 行政機構図



八幡浜市統計書

令和6年3月 印刷発行

編集発行 八幡浜市総務部総務課 統計係
〒796-8501
愛媛県八幡浜市北浜一丁目1番1号
TEL (0894) 22-3111
