



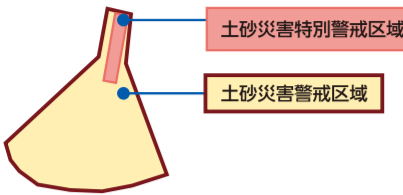
八幡浜市

千丈・川之内①地区

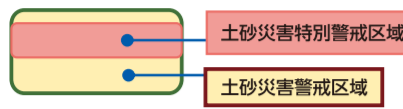
# 土砂災害ハザードマップ

## 凡例

### 土石流



### がけ崩れ(急傾斜地の崩壊)



### 地すべり



### 土砂災害警戒区域(イエローゾーン)

土砂災害のおそれがある区域

### 土砂災害特別警戒区域(レッドゾーン)

建物が破壊され大きな被害が生じるおそれがある区域



### 指定避難所兼指定緊急避難場所

※使用可能な避難所、避難場所のみ掲載しています。  
【指定避難所】被災者などが一定期間滞在するための施設  
【指定緊急避難場所】災害による危険から一時的・緊急的に避難する場所



### 自主的な緊急避難場所

※使用可能な自主的な避難場所のみ掲載しています。  
一時的・緊急的に避難する場所のうち、地域が開闢するもの



### 要配慮者利用施設(地区内)

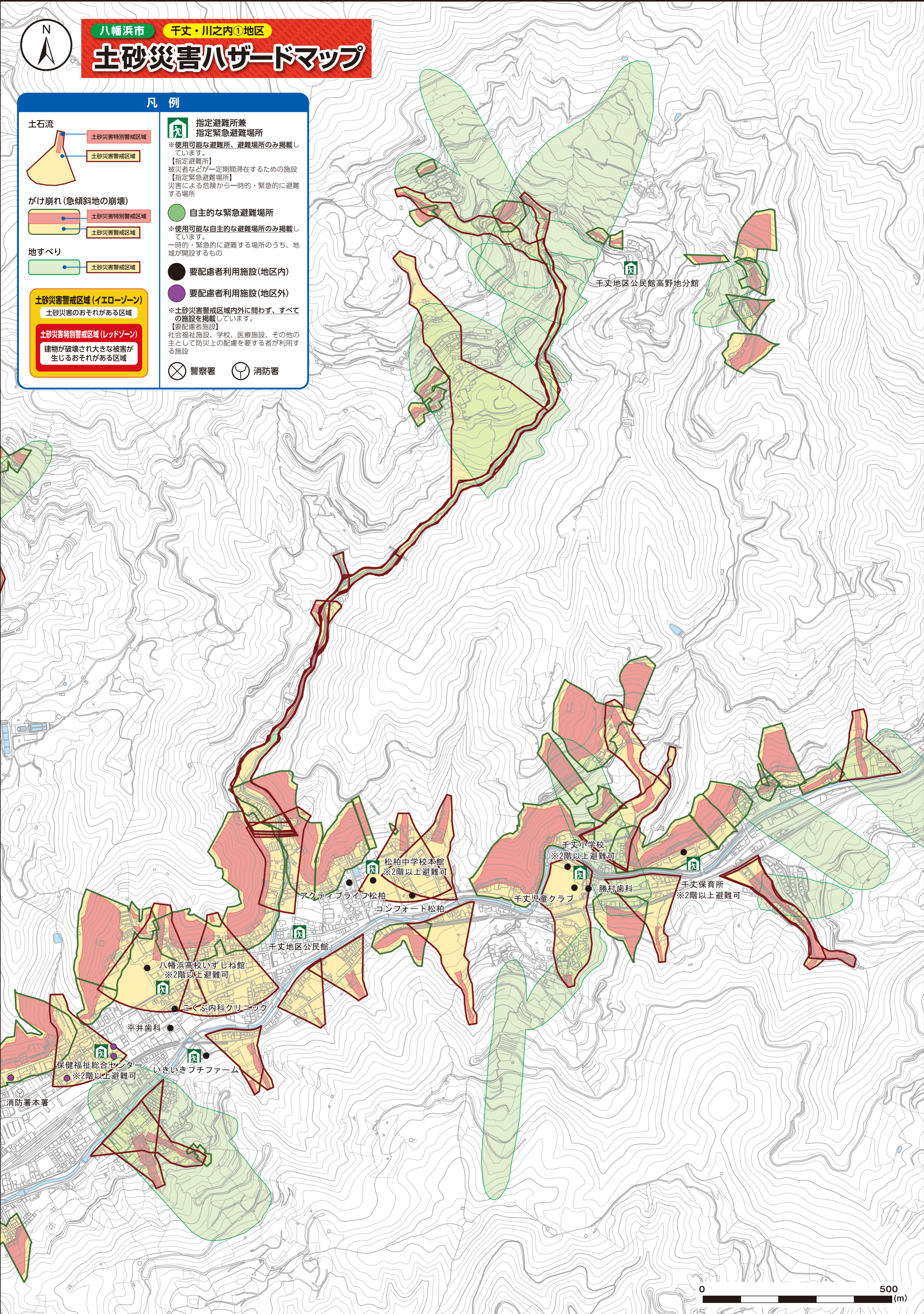
※土砂災害警戒区域内外に問わず、すべての施設を掲載しています。  
【要配慮者施設】社会福祉施設、学校、医療施設、その他の主として防災上の配慮を要する者が利用する施設



### 警察署



### 消防署



千丈地区公民館高野地分館

松柏中学校本館 ※2階以上避難可

千丈小学校 ※2階以上避難可

千丈保育所 ※2階以上避難可

千丈地区公民館

八幡浜高校いずしね館 ※2階以上避難可

こくぶ内科クリニック

平井歯科

保健福祉総合センター ※2階以上避難可

いきいきブチファーム

消防署本署

0 500 (m)