

浜っ子サークル銀行

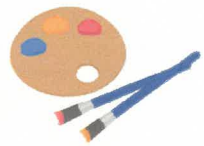
令和6年7月5日発行

八幡浜市教育委員会では、市民のみなさまの学習・文化・スポーツ活動の支援のために、市内を中心に活動している団体（サークル）の情報を収集し、生涯学習団体名簿「浜っ子サークル銀行」を作成しました。ぜひご活用いただければと思います。団体（サークル）に入って活動したいと考えている方、興味がある方は各団体（サークル）へお問い合わせください。

※訂正・削除等ある場合は、八幡浜市教育委員会 生涯学習課へご連絡ください。
〈住所〉八幡浜市保内町宮内1-260
〈電話〉22-3111（内線2359）
〈FAX〉36-3325



文化・伝統部門



八幡浜史談会

活動日：通年

場 所：八幡浜市内

内 容：市内の郷土の歴史・文化について研究中。年3回～4回の研修（講師による研究発表）と、1～2回の現地研修を行い、『八幡浜史談』という会誌を1回発行（現53号）

会員数：約80人

担当者：清水 真一 ☎0894-36-3114（FAX兼用）

【PR】

だれもが興味を持つ故里の歴史や文化を、共に研究している会です。参加資格はありません。多くの歴史好きな男性、女性を募っています。ぜひご参加ください。

油絵サークル「創の会」

活動日：毎週水曜日 13:00～17:00

場 所：松蔭地区公民館

内 容：洋画（油彩画）の創作活動で、風景画、人物画、静物画、構想画など各人の好みによって、自由に描いている。

会員数：20人

代表者：二宮 亮二 ☎0894-24-7699（FAX兼用）

【PR】

毎週水曜日に、絵の好きな仲間が集まって、思い思いに描きたいものを楽しく表現しています。県展や市展に出品したり、グループ展も行います。初心者の方大歓迎です。ぜひ参加してください。

八幡浜アララギ短歌会

活動日：毎月1回

場 所：主に「みなと」

内 容：自作の短歌2首を持ち寄り、全員で短歌の鑑賞・批評をする。
60年以上の歴史があります。

会員数：8人（女性）

担当者：大城 敦子 ☎0894-24-0046

【PR】

私たちの会は、正岡子規の「写生」の教えを守って、月1回短歌会を開き、鑑賞や批評を通して、各自の意欲や能力の向上に努めています。

八幡浜の美しい自然や風景を詠んで、文学の町にしましょう。短歌は何歳からでも出来ます。
初心者大歓迎です。

八幡浜書道サークル

活動日：年15回の事業計画（各年度）

場 所：八幡浜市総合福祉文化センター

内 容：八幡浜市中央公民館事業計画の勤労青少年ホーム事業「習字入門」コースでの講師。

会員数：20人までとする（教室制）

代表者：都築 八紘（柏翠） ☎0894-23-2036（FAX兼用）

【PR】

初心者大歓迎。内容は洗心書道に準じて、楽しく半紙の漢字を勉強しています。

天馬俳句会

活動日：月1回

場 所：谷口波詞雄宅（向灘）

内 容：月1回各自3句持ち寄って句会をする。

会員数：10人

代表者：谷口 波詞雄 ☎0894-24-5056（FAX兼用）

【PR】

南予俳句協会に加入し、各大会に投句しています。

八幡浜吟詠会

活動日：月～金 19:00～21:00

場 所：市内各地区公民館（5か所）

内 容：愛媛県吟詠剣詩舞総連盟主催の各種大会に参加。県下吟詠会の吟詠剣詩舞大会に参加。
市芸術文化祭参加。

会員数：30人

代表者：和田 泰則 ☎0894-26-0577（FAX兼用）

【PR】

私たちは、吟詠を通じ会員相互の親睦を図り、各自の教養を高め、
人格、芸術、文化の向上を目指し吟詠の普及と発展と興隆につとめ、
明るい社会を作ることを目的としています。

琴伝流大正琴マドンナ会

活動日：第4火曜日、第1・3木曜日

場 所：江戸岡地区公民館（第4火曜日）、JA日土（第1・3木曜日）

内 容：コロナで練習出来ない時もありましたが、最近は敬老会・芸能発表会・コンサートで演奏しております。

会員数：12人

代表者：菊池 京子 ☎0894-21-1533(FAX兼用)

【PR】

ソプラノ、アルト、テナー、ベースとアンサンブルを主としています。大正琴の音色を大切にしてい、日頃の練習をがんばっています。皆さんに聞いて頂きたく練習にも熱が入ります。声をかけて頂ければ出向いて参ります。

民謡根っ子の会

活動日：第1・第2火曜日、第2木曜日・第4水曜日

場 所：公民館、老人ホーム

内 容：日本古来からの民謡を楽しみながら唄い学んでいきます。

会員数：30人

代表者：河野 義雄 ☎0894-24-3663

【PR】

代表者は（公財）日本民謡協会民謡教授、（公財）日本民謡協会少年少女民謡指導員、民謡根っ子の会会主、尺八都山流

三味線藤本秀公節社中

活動日：随時、昼の部、夜の部

場 所：公民館、集会所など

内 容：八幡浜市文化協会関係、公民館活動関係ならびに主催行事、県関係文化活動に参加及びコンクールなどに出演中。

会員数：30人

代表者：藤村 節子 ☎0894-24-2251（FAX兼用）、090-1172-9413

【PR】

老若男女、下は14歳、上は75歳。様々な人たちが集まって唄ったり、囃子をしたり、三味線を弾いたり、古来からの民謡を継承しつつ、練習研鑽またコンクール出演、藤本流の資格取得へと楽しく活動中！民謡教室も有ります。歌の好きな方、是非おいで下さい。

ちぎり絵同好会

活動日：第1日曜日、水曜日、金曜日

場 所：八幡浜市総合福祉文化センター、白浜地区公民館、江戸岡地区公民館、神山地区公民館

内 容：ちぎり絵作品の作成と指導

会 員：20人

代表者：中村 有希 ☎0894-22-3251

【PR】

ちぎり絵を制作していきながら、皆さんと楽しい時間を過ごしております。これからも新しい出会いがありますように。そして楽しい輪が出来ることを望んでおります。

写団浜っ子

活動日：毎月最終金曜日

場 所：松蔭地区公民館

内 容：毎月夜7時から、写した作品持参、その月の例会作品を選出しコンテストを楽しむ。
年末に総合点で順位を決め表彰する。撮影会、会員展あり。

会員数：15人

担当者：佐々木 政明 ☎090-9453-2861

【PR】

活動内容のとおり、毎月会員の元気な顔を合わせ写真を楽しんでいる。年1～2回の会員での撮影会は楽しみの行事である。

さかきがかくかい

榊雅楽会

活動日：個別練習60分（平日・土日等できるだけ希望に応じます。）

場 所：八幡神社拝殿

内 容：雅楽の楽器（笙・箏・笛どれか一つ）、舞の練習や合奏、本番演奏

会員数：約10人

代表者：清家 貞文 ☎090-4834-9924/0894-22-0384 FAX0894-22-2000

【PR】

東儀秀樹さんの演奏で有名な雅楽。最近では癒し系の音楽としても注目されています。初心者も平日、昼、夕方の個人練習も行っています。見学自由です。ぜひお越しください。

保内吟詠会

活動日：月曜日 13：30～15：30

火～金曜日 19：30～21：00（※水曜日のみ詩舞）

場 所：月曜日 川之石みなせ

火曜日 喜須来公民館

水～金曜日 川之石みなせ

内 容：詩吟、詩舞

会員数：25人

担当者：武内 達雄 ☎0894-36-0045（FAX兼用）

【PR】

礼節を重んじ、大きな声で発声し、腹式呼吸で新陳代謝を良くし健康増進にも効果があり、ストレス発散にも最適です。

また、人前で吟じているうちに度胸がつき、積極的かつ意欲的な人になり、吟詠を楽しむ大勢の仲間と和気あいあいに素晴らしい人生を送れます。

八幡浜いけばな会

活動日：随時（相談の上）

場 所：公民館、集会所等

内 容：市民文化祭「いけばな展」協賛。各教室へ指導。

八幡神社、献花式。各流派での研究会。

会員数：12人

担当者：井上 千恵香 ☎090-7780-2800 FAX0894-22-1213

【PR】

八幡浜市の文化発展の為、5流派で協力し合い、会員相互の親睦を図り花から優しさや、生きる喜びをもらっています。

一緒に楽しみませんか？初めての方も歓迎です。



武道部門



八幡浜剣道会

場 所：八幡浜市立武道館ほか

内 容：少年部の指導及び、自分たちの稽古による技術の向上

会員数：34人

担当者：田中 昭光 ☎090-7142-5900

【PR】

青少年の健全育成および、自分たちの技術の向上を目標に、日々稽古をしています。初心者は勿論、小さいお子さんから高齢の方まで幅広く取り組むことのできる競技です。興味のある方は体験からはじめてみませんか。

少林寺拳法伊予八幡浜道院

活動日：毎週月・土（祝日は除く）19：00～21：30（少年部 ～20：30）

場 所：松蔭地区公民館3Fホール

内 容：突き・蹴り・関節技・護身術等、県大会・南予大会に向けての練習を通じ、心身ともに鍛え強くて責任感ある人間を育てる。

会員数：約30人

担当者：水本 大幸 ☎090-1003-1128

【PR】

現在約30名で毎週月・土曜日に松蔭地区公民館において、下は保育所から上は60代まで皆で仲良く練習をしております。老若男女問わず、それぞれのレベルにあった練習を行いますので、興味があれば一度見学に来てください!!ブログ、facebookもしています。「少林寺拳法伊予八幡浜道院」で検索!!

国際空手道中元會館

活動日：月・水・木・金

場 所：昭和通1510-11

内 容：空手の稽古で体力がつきます。同時に「礼儀」「協調性」も身につきます。「護身」「ダイエット」にも役立ちます。

会員数：140人（八幡浜総本部35名）

担当者：中元 憲義 ☎0894-22-0867（FAX兼用）

【PR】

老若男女を問わず丁寧に指導します。未経験でも気軽に見学できます。体験入会もでき、各自の目的、体力に応じて稽古しています。年に1度の“捌き”選手権大会と合宿・・・そして年3回の審査もあります。

合気道八幡浜道場

活動日：水、金19：00～20：30

場 所：保内中央体育館

内 容：親子合気道教室、合気道の稽古

会員数：21人

代表者：小清水 祥孝 ☎0894-23-1541 FAX0894-21-1539

【PR】

全日本合気道連盟・愛媛県合気道連盟加入・（財）合気会公認道場

子供少子化対策に賛同し、親子合気道教室の会費は無料とします。ご家族で稽古しましょう。

八西柔道会

活動日：毎週月・水・金19：30～21：00

場 所：八幡浜市立武道館

内 容：柔道

会員数：40人

担当者：居村 武紀 ☎090-3182-4563

【PR】

保育所から一般まで、幅広い年代の会員が柔道競技を通じて交流を行っています。見学にぜひお越しください。

興味のある方は八西柔道会公式LINEアカウント「@894nejeh」にお問い合わせください。



スポーツ部門



トムフルスキークラブ

活動日：積雪があれば毎週土・日練習会（講習は月1回）

場 所：主にソルファオダスキー場

内 容：楽しくスキーを行い、スキー技術の向上を目指す。

会員数：一般17人 中学生以下3人

担当者：得能 忠 ☎0894-36-2746（FAX兼用）

【PR】

八幡浜市、西宇和郡を中心に南予地区の人達で構成されているクラブです。クラブ内では基礎スキーが中心でクラブ員のほとんどが級保持者です。また、競技スキー、競技スノーボードといろいろな種目にチャレンジしています。今後も県内・外スキー場で活動していきます。

八幡浜ローンテニスクラブ

活動日：月・水・木19:00~21:30、土・日14:00~17:00

場 所：愛宕山テニスコート

内 容：月・水・木 19:00~21:30

土・日 14:00~17:00

会員数：約40人

代表者：海部 亮次 ☎0894-22-4717（FAX兼用）

【PR】

初心者大歓迎。楽しく、おしゃれにテニスをしてみませんか!?

八幡浜市インディアカ協会

活動日：毎週月曜日19:30~21:30

場 所：市民スポーツセンター

内 容：初心者にもネット越しにラリーを続け、フットワークによるスピード感、チームプレー等の楽しさを味わう為練習を行います。リーグ戦、交流会、個人参加の大会等があります。

会員数：103人

担当者：道上 明美 ☎0894-24-4163 / 090-7573-9045

【PR】

いつでも、だれでも簡単に楽しめるインディアカ！幅広い年齢層に親しまれています。ルールも技術も簡単です。心地よい汗と新しい仲間づくりができます。月曜日は誰でも参加できます。

楽スポGOやわたはまスポーツクラブ

活動日：9:00~17:00

場 所：主に市民スポーツセンター

内 容：カローリング、ヒューストン安全吹矢、3B体操、健康体操、ジュニアバレーボール、テニス、ノルディックウォーク、その他。ニュースポーツ、障がい者スポーツ、レクリエーションの普及。バルーンアート、音遊び、工作。

会員数：140人

代表者：西田 千景 ☎0894-22-5612（FAX兼用）

【PR】

平成27年2月に設立した若いクラブです。教室では笑顔と歓声があふれています。年齢、体力は関係ありません。いっしょに楽しみませんか？ニュースポーツ、レクリエーション（バルーン等）は出前いたします。気軽にお声をかけてください。



環境・ボランティア・福祉部門



さんきら自然塾

活動日：いつでも（早目に予約）

場 所：どこでも（自宅庭や所有林、身近な神社境内でもOK!）

内 容：市民の皆さんがご指定（要予約）の日時、会場にて、各種自然観察会と、美しいスライド写真上映による環境講座を承っております。名勝旧跡地のガイドもOKです。講師代不要の「愛媛県環境マイスター制度」をご活用ください。

会員数：30人（サポーター約200人）

代表者：水本 孝志 ☎0894-24-4961（FAX兼用）

【PR】

〈自然を愛する人から、自然に愛される人へ〉を合言葉に①毎月第2水曜日18:30~21:00に中央公民館で「自然界に学ぼうやナイト」②毎月第4日曜日9:00~12:00に諏訪崎で「どんぐり自然楽校」を開催中。

申し込み不要…どなたでも気軽にどうぞ。特に未来っ子・若衆は大歓迎!!

八幡浜市立市民図書館あいうえおはなし会

活動日：毎週土曜日11:00~11:30

場 所：八幡浜市立市民図書館ほか

内 容：絵本、大型絵本、紙芝居、パネルシアター、エプロンシアター、ペープサート、手あそびなど。「おはなし会」及び「読み聞かせ」

会員数：14人

担当者：上野 史（八幡浜市立市民図書館）

☎0894-22-0917 FAX0894-22-3609

【PR】

毎週土曜日、市民図書館の「あいうえおはなし会」を基本に活動しています。

子育てサロン・学校・児童センター・イベント等の依頼に応じて「読み聞かせ」「おはなし会」も行っています。一度、お問い合わせください。

八幡濱みてみん會

活動日：主に土・日

場 所：八幡浜市本町・浜之町・新町銀座界限

内 容：「伊予の大阪 八幡浜」の町並み案内（要予約5日前まで。希望の時間に合わせます。）原則無料です。（団体さんの時、特に人数をお知らせ下さい。）

会員数：案内人5人、サポーター

担当者：森 吉徳 ☎0894-24-6661、090-9558-3581

【PR】

ボランティアガイドを重ねて、18年目になりました。八幡浜の商人文化や歴史をたずねて、町並み散策をしましょう。商人文化の香る「まち」を市民の目線で、市民が案内する。新しくガイドさんを募集しています。前もって少しだけ準備のお手伝いします。申込み待っています。

手話サークルあゆみの会

活動日：毎週金曜日19：30～21：00

場 所：八幡浜市保健福祉総合センター

内 容：手話のゲーム・学習、聴覚障害者との活動、交流等

会員数：約15人

担当者：藤高 清美 ☎0894-22-3111（内線1173） F A X 0894-24-7700

【PR】

あなたの「手」で「話」してみませんか？

表情豊かなコミュニケーションに興味がある方、まずは見学にお越しください。

見学を希望される時は、事前に御連絡をお願いします。

点訳サークル「竹の子会」

活動日：空き時間を利用、学習会は各月第1土曜日

場 所：主に自宅、八幡浜市保健福祉総合センター

内 容：図書点訳、視覚障害者関係文書の点訳、学習会・視覚障害者との交流、点訳奉仕員養成講習協力、小学校等の点字指導

会員数：10人

代表者：日野 文恵 ☎0894-24-5335

【PR】

私たちが気軽に目を通す本などを、視覚障害者の方にも楽しんでもらうために、視覚障害者の文字である点字に訳すボランティアをコツコツとしています。また、会員同士、視覚障害者との交流を通して情報交換するなかで、いい刺激を受けています。

朗読ボランティアどんぐり

活動日：随時

場 所：八幡浜市保健福祉総合センター、小学校、老人施設

内 容：小学校、施設での読み聞かせ、市広報等をCD・テープ化、視覚障害者の方の希望図書を対面朗読。

会員数：26人

担当者：山下 敏子 ☎0894-36-3096（F A X 兼用）

【PR】

視覚障害者の方々への情報提供をメイン活動として、老人福祉施設・小学校でも読み聞かせ活動を行っております。関心のある方は社協主催の初級講座を修了して入会をお待ちしています。



ダンス部門



ダンスフロム保内

活動日：毎週土曜日14：00～17：00、13：45～16：45

場 所：保内福祉会館または川之石交流拠点施設みなせ

※みなせが使えないときは保内福祉会館

内 容：保内芸能のつどい、八幡浜市ダンスコンテスト、新町夜市、新町路上ライブ、はなはな祭り、桜祭り、産業祭り、保内イルミネーション点灯式等、各種イベント出演機会あり。
2年に1度のダンスフロム保内 単独公演がメインイベントです。

会員数：60人

代表者：上田 裕美

MAIL：ueda-hiromi.090-9554-0685@docomo.ne.jp

FAX：0894-37-2311

【PR】

ダンスはボディランゲージ。運動が苦手でも自己表現が不得手でも、音楽に合わせて楽しく踊れます。14：00～15：00は園児から小学校低学年、15：00～16：00は小学生、16：00～17：00は中学生以上に分けて指導しています。無料なので見学・体験レッスンは随時受け付けています。連絡はMAILまたはFAXをお願いします。



浜っ子人材銀行のご紹介

八幡浜市教育委員会では、2年に1回、八幡浜市内(近郊)の指導者をご紹介する「浜っ子人材銀行」を発行しています。団体・個人で「こんなことをしたいから講師を呼びたい」ということがありましたら、ぜひご利用ください。各地区公民館に配布してある冊子をご覧いただくか、生涯学習課までご連絡ください。

また、八幡浜市のホームページにも掲載していますので、ご覧ください。

八幡浜市教育委員会 生涯学習課
〒796-0292 八幡浜市保内町宮内1-260
TEL 22-3111(内線2359) FAX 36-2922