

在宅医療と介護サービスの 安心ガイドブック

令和3年度版



医療と介護の連携で高齢者の在宅生活を支えます

今後も高齢化が進み、さまざまなサポートを必要とする人が増えていくなかで、在宅医療の重要性はますます高まっています。そこで、地域の実情や高齢者の希望に合わせて、医療と介護の連携をはじめとした地域ぐるみのネットワークづくりを進めています。

このマップで自分が暮らしている地域の在宅医療のためのサービスを知り、必要に応じて上手に活用していきましょう。

八幡浜市

はじめに

本市は、全国と比べると高齢化が進行しており、2025年頃には高齢化率が44%を超えることも見込まれています。

高齢者の中でも特に75歳以上の後期高齢者は、「慢性疾患による受療が多い」、「要介護の発生率が高い」、「複数の疾病にかかりやすい」などの特徴があります。こうした特徴を抱えた高齢者であっても、できる限り自宅等の住み慣れた場所で療養し、自分らしい生活を続けるためには、退院支援、日常の療養支援、急変時の対応及び看取りなどの様々な局面で、在宅医療と介護が連携していく必要があります。

目次

1. 在宅医療とは	1 ページ
2. 在宅で療養したいとき	2 ページ
3. どんなサービスが受けられるの？	3 ページ
4. 介護保険を活用しましょう	4 ページ
5. 市内医療機関一覧表	5～6 ページ
6. 市内歯科医院一覧表	7 ページ
7. 介護サービス事業所一覧表	8～11 ページ
8. 市内医療機関・歯科医院・ 介護サービス事業所マップ 我が家の在宅医療連絡先メモ	12～17 ページ

※本マップは令和3年3月末現在の情報で作成しています。

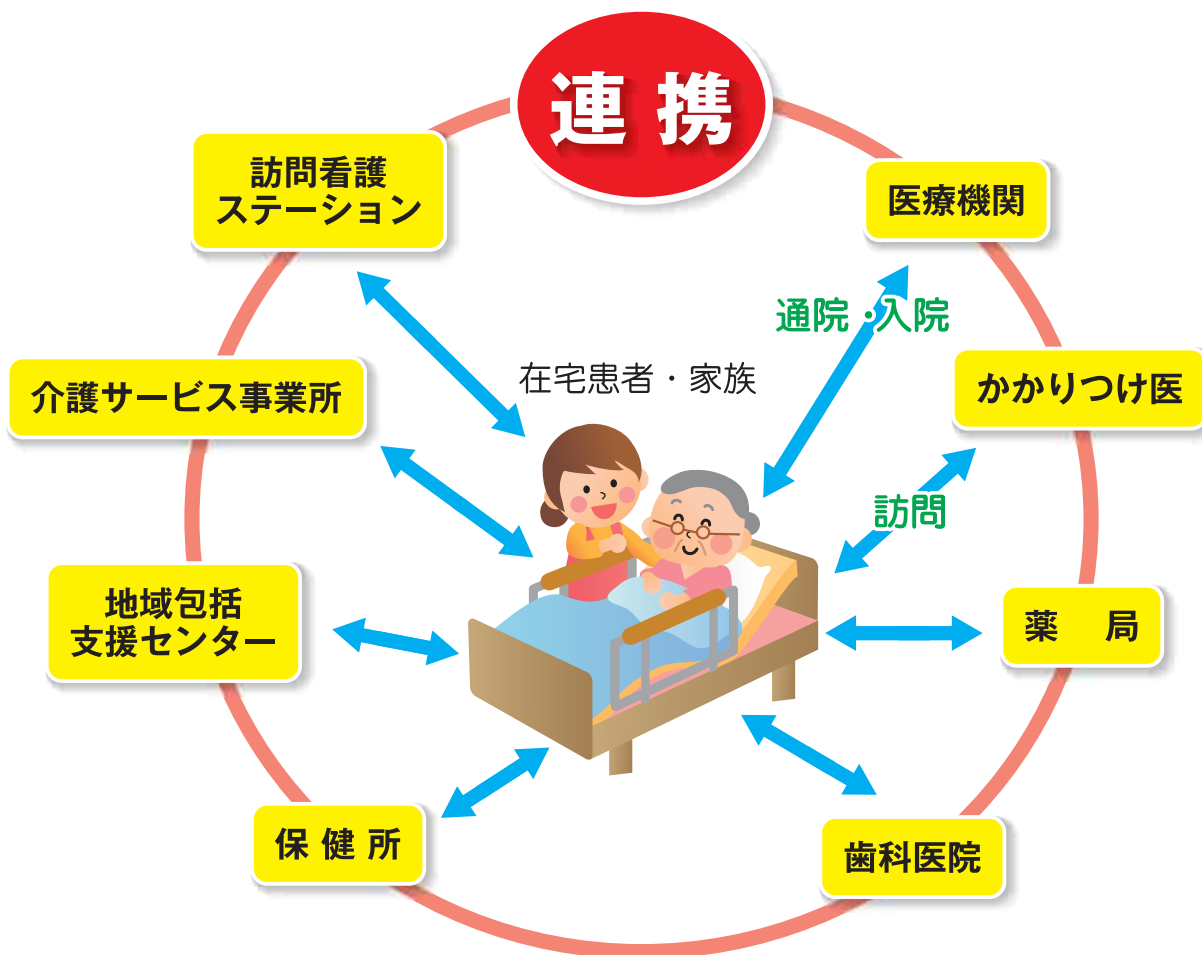
在宅医療とは？

通院や入院でなく、自宅などの生活の場で、診療や治療、処置等を行うのが**在宅医療**です。

医師による病状診察や医療処置、薬の処方などのほか、看護師による診療の補助と療養上の世話、介護ヘルパーによる日常生活支援、理学療法士による機能回復リハビリなど、在宅で病院と変わらない医療・介護サービスを受けることができます。

在宅医療・在宅介護のイメージ

関係機関が**連携**しながら**患者さん**や**家族**を支えます



在宅で療養したいとき

どこに相談したらいいの？

入院していない場合

➡ かかりつけ医
地域包括支援センター
(八幡浜市保健福祉総合センター内)

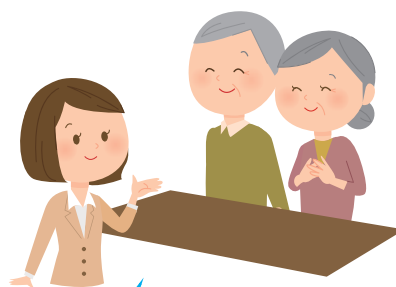


在宅で寝たきりの方等、通院できない方の場合は、まずかかりつけ医に相談しましょう。

かかりつけ医がない場合には、本マップの医療機関一覧表(P5～6)等を参考に、医療機関等に問い合わせるか、八幡浜市地域包括支援センター(八幡浜市保健福祉総合センター内)にご連絡ください。

入院している場合

➡ 入院先の主治医、看護師
地域連携室・医療相談室など
(退院調整看護師や相談員)



現在入院中の場合は、入院先の主治医、看護師、病院の医療連携室・医療相談室などに相談してみましょう。病院の相談員等が、在宅医の紹介、病院主治医との連携などについてアドバイスしてくれます。

在宅医療では、訪問診療を行うかかりつけ医と、どのような内容とするのか、よく相談する事が大切です。

訪問診療・往診 とは

- **訪問診療**とは、かかりつけ医が定期的・計画的に訪問し、診療・治療・薬の処方・療養上の相談等を行います。
- **往診**とは、通院できない方の突発的な病状変化に対して、かかりつけ医にお願いして、診察にきてもらうもので、基本的には困ったときの臨時手段です。



どんなサービスが受けられるの？

医療保険で「医療サービス」を、
介護保険で「介護サービス」を受けることができます。

医療が必要な場合

在宅医療は、医療保険でサービスを受けることができます。

病気や心身の障害のために通院が困難な方が対象です。医療機関に通院可能な方は対象外です。

介護が必要な場合

介護保険の認定を受けた後に、介護保険サービスを受ける事ができます。

自宅に訪問してもらって受けるサービス、施設に通って受けるサービスなどがあります。次ページと介護サービス事業所一覧（P8～）を参照ください。

その他、訪問看護や訪問薬剤指導などは、医療保険と介護保険のいずれかでサービスの提供が受けられます。医療保険と介護保険は別の保険ですが、連携して在宅での療養を支えています。

医療保険

- 外来診療
- 入院治療
- 在宅医療
(往診・訪問診療・
訪問歯科診療など)



- 訪問看護
- 訪問薬剤指導 など



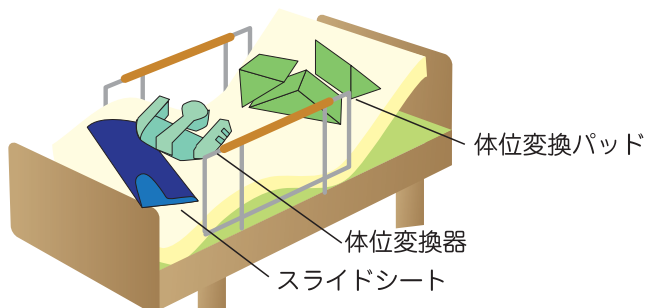
介護保険

- 訪問介護
- 訪問リハビリ
- 訪問入浴介護
- 通所介護
- ショートステイ
など



介護保険を活用しましょう

在宅医療を進めるうえでは、訪問診療サービスだけではなく、介護保険のサービスを上手に活用することが必要です。



また、在宅医療で必要となる介護用のベッドやポータブルトイレ、車椅子などを全て購入すると大変な額になりますが、これらも介護保険で借りたり、購入する事ができます（要介護度によって異なります）。ケアマネジャーや訪問看護師に相談しましょう。

介護保険のおもなサービス

在宅サービス	訪問介護	ホームヘルパーが訪問し、入浴、排せつ、食事などの身体介護、調理、洗濯などの日常生活上のお世話をします。
	訪問入浴介護	介護職員と看護職員が訪問し、入浴車など、浴槽を提供して入浴介護します。
	訪問看護	医師の指示のもと、看護師などが居宅等を訪問し、診療の補助及び療養上のお世話をします。
	訪問リハビリテーション	在宅での生活動作向上を目的として、理学療法士などが短期集中的なリハビリテーションを行います。
	居宅療養管理指導	医師、薬剤師などが訪問し、療養上の管理や指導をします。
	デイサービス・デイケア	通所介護施設で食事や入浴などのサービスや、生活能力向上の為のリハビリテーションなどを行います。
	ショートステイ	介護老人福祉施設などに短期間入所して、日常生活上の支援や機能訓練などを行います。
地域密着型サービス	認知症対応型通所介護	認知症の人を対象に、食事や入浴などのサービスのほか、機能訓練など専門的なケアを行います。
	小規模多機能型居宅介護	通所型を中心に、利用者の希望に応じて訪問や短期間の宿泊を組み合わせた多機能サービスを提供します。

※地域密着型サービスとは、八幡浜市が指定権者であり、原則として八幡浜市民しか利用できません。

市内医療機関一覧表

令和3年3月末現在

病気やけが、体調不良時などに、受診や相談ができる自宅近くの「かかりつけ医」をもちましょう。

No	医療機関名	診療科目	住所・電話番号	訪問診療 又は往診	診察日							マップ	
						月	火	水	木	金	土		日
1	旭町内科クリニック	内科、リハビリテーション科、物忘れ外来、禁煙外来	(旭町)1510-73 電話 29-1222	○	午前	●	●	●	●	-	●	-	A
					午後	●	●	●	●	-	●	-	
2	浅田内科医院	内科、消化器内科	(仲之町)389-2 電話 22-0353		午前	●	●	●	●	●	●	-	A
					午後	●	●	-	●	●	-	-	
3	宇都宮病院	内科、外科、消化器内科	(白浜通)1536-118 電話 22-0163	○	午前	●	●	●	●	●	●	-	A
					午後	●	●	●	●	●	-	-	
4	大島診療所	内科	大島2-101-1 電話 28-0941	○	午前	-	-	-	-	-	-	-	A
					午後	-	●	-	●	-	-	-	
5	加藤内科	内科、消化器内科	産業通6-28 電話 29-1771		午前	●	●	●	●	●	●	-	B
					午後	●	●	●	-	●	-	-	
6	鎌田内科消化器科 クリニック	内科、消化器内科	大黒町3丁目1526-80 電話 22-0518	○	午前	●	●	●	●	●	●	-	A
					午後	●	●	●	-	●	-	-	
7	川之石診療所	内科、小児科	保内町川之石3-304 電話 36-0059	○	午前	●	●	●	●	●	●	-	G
					午後	●	●	●	●	●	-	-	
8	菊池医院	耳鼻咽喉科、気管食道科	広瀬1-7-12 電話 22-2205		午前	●	●	●	●	●	●	-	A
					午後	●	●	-	●	●	▲	-	
9	喜須来診療所	内科、小児科	保内町須川58-1 電話 36-1515	○	午前	●	●	●	●	●	●	-	G
					午後	●	●	●	●	●	-	-	
10	くじらクリニック	精神科、神経科	五反田1-1046-1 電話 22-2309		午前	●	●	●	●	●	-	-	B
					午後	-	-	-	-	-	-	-	
11	こくぶ内科クリニック	内科、消化器内科	松柏乙999 電話 24-0999		午前	●	●	●	●	●	●	-	B
					午後	●	●	●	-	●	-	-	
12	清水医院	内科、外科	日土町1-256 電話 26-0099	○	午前	●	●	●	●	●	●	-	I
					午後	-	▲	-	-	▲	-	-	
13	谷池内科・胃腸科	内科、消化器内科	(大正町)1280-20 電話 22-4567	○	午前	●	●	●	●	●	●	-	A
					午後	●	●	●	●	●	-	-	
14	チヨダクリニック	内科、心療内科	(川通)1455-22 電話 23-0011	○	午前	●	●	●	●	●	●	-	A
					午後	●	●	●	●	●	●	-	
15	坪内整形外科医院	整形外科、 リハビリテーション科	保内町川之石1-43-1 電話 37-3722		午前	●	●	●	●	●	●	-	G
					午後	●	●	-	●	●	-	-	
16	中野医院	内科	五反田1-36-2 電話 22-1117	○	午前	●	●	●	●	●	●	-	B
					午後	●	●	●	-	●	-	-	
17	なかの泌尿器科	泌尿器科	保内町喜木1-240-1 電話 36-1717		午前	●	●	●	●	●	●	-	G
					午後	●	-	●	-	●	-	-	
18	永松内科医院	内科、消化器内科、呼吸器内科、 循環器内科、糖尿病内科	保内町川之石1-260-2 電話 36-0224	○	午前	●	●	●	●	●	●	-	G
					午後	●	●	●	●	●	-	-	
19	にしむら整形外科	整形外科、リウマチ科、 リハビリ科	(昭和通)1510-139 電話 35-7111		午前	●	●	●	●	●	●	-	A
					午後	●	●	-	●	●	-	-	
20	にしわき眼科クリニック	眼科	江戸岡1-4-5 電話 20-0600		午前	●	●	●	●	●	●	-	B
					午後	●	●	-	●	●	-	-	
21	二宮医院	内科、麻酔科	保内町宮内1-92 電話 36-0896	○	午前	●	●	●	●	●	●	-	G
					午後	●	●	●	●	●	-	-	

No	医療機関名	診療科目	住所・電話番号	訪問診療 又は往診	診察日							マップ	
						月	火	水	木	金	土		日
22	ひらやま内科・ 呼吸器内科クリニック	内科、呼吸器内科	(桧谷)1024-1(R3.5~) 電話 20-8080		午前	●	●	●	●	●	●	-	B
					午後	●	●	●	-	●	-	-	
23	広瀬病院	内科、外科、整形外科、泌尿器科、リハ ビテーション科、放射線科、リウマチ科	(大正町)1280-9 電話 22-2600	○	午前	●	●	●	●	●	●	-	A
					午後	●	●	●	●	●	▲	-	
24	双岩病院	精神科、心療内科、内科	若山4-160-1 電話 22-4355		午前	●	●	●	●	●	-	E	
					午後	●	●	●	●	●	-		-
25	宝道医院	内科、外科	(昭を通り)1455 電話 27-0880	○	午前	●	●	●	●	●	-	A	
					午後	●	●	-	●	●	-		-
26	真網代くじら リハビリテーション病院	内科、精神科	真網代甲229-5 電話 28-1123	○	午前	●	●	●	●	●	-	C	
					午後	●	●	-	●	●	-		-
27	みかんこども クリニック	小児科	(白浜通)1536-5 電話 20-8800		午前	●	●	●	●	●	-	A	
					午後	●	●	-	●	●	-		-
28	三瀬医院	内科、呼吸器内科、外科	(大正町)1182-1 電話 22-3511	○	午前	●	●	●	●	●	-	A	
					午後	●	-	●	-	-	-		-
29	守口小児科	小児科	産業通280-1 電話 24-7770		午前	●	●	●	●	●	-	B	
					午後	●	●	●	●	●	-		-
30	柳田脳神経外科	脳神経外科	江戸岡1-7-10 電話 20-8200	○	午前	●	●	●	●	●	-	B	
					午後	●	●	-	●	●	-		-
31	矢野脳神経外科医院	脳神経外科	古町1-6-12 電話 23-0210	○	午前	●	●	●	●	●	-	A	
					午後	●	▲	●	-	●	-		-
32	よりみつ眼科	眼科	(東矢野町)1227-3 電話 22-1576		午前	●	●	●	●	●	-	B	
					午後	●	●	●	-	●	▲		-
33	市立八幡浜総合病院	内科(循環器科、消化器 科、呼吸器科)、小児科、 外科、整形外科、脳神経 外科、皮膚科、泌尿器 科、眼科、耳鼻咽喉科、 麻酔科、放射線科、歯科 口腔外科、リハビリテー ション科、婦人科	大平1-638 電話 22-3211		午前	●	●	●	●	●	-	A	
					午後	●	●	●	●	●	-		-
34	穴井診療所	内科、小児科	八幡浜市穴井3-401 電話 28-0024	○	午前	●	●	●	-	●	○	D	
					午後	-	-	●	▲	-	-		-

全ての医療機関で、祝日は休診日です。

地図上の位置はP12以降のマップをご覧ください。

- 住所における括弧書きは小字又は行政区です。
- 診療科目の多い医療機関では、診療科によって診察予定日の休診等もあるため、詳細につきましては各医療機関にお問い合わせください。
- 年末年始などの休診日、診療時間、内容等については、各医療機関にお問い合わせください。
- 休診日には、電話しても繋がらない医療機関があります。ただし、訪問診療等の契約をしている人に限って利用できる専用電話を設置している医療機関もあります。
- 訪問診療とは、定期的・計画的に訪問し、診療・治療・薬の処方・療養上の相談等を行います。
- 往診とは、通院できない方の突発的な病状変化に対して、かかりつけ医にお願いして診察に来てもらうもので、基本的には困ったときの臨時の手段です。
- 訪問診療・往診は、内容により対応できない場合があります。各医療機関にお尋ねください。
- 訪問診療又は往診の対応時間帯は、各医療機関にお問い合わせください。
- 診察日の「▲」は、診察時間が短くなっています。各医療機関にお問い合わせください。
- 本マップでは、希望により掲載していない医療機関があります。

市内歯科医院一覧表

令和3年3月末現在

定期的に検診を受ける機会をもちましょう。

No	歯科医院名	診療科目	住所・電話番号	訪問診療	診察日							マップ	
					月	火	水	木	金	土	日		
35	上田歯科医院	歯科	広瀬1-7-2 電話 22-0156	●	午前	●	●	●	-	●	●	-	A
					午後	●	●	●	-	●	▲	-	
36	王子の森歯科医院	歯科	五反田1-1-2 電話 24-3122	●	午前	●	●	●	●	●	●	-	B
					午後	●	●	●	●	●	-	-	
37	勝村歯科医院	歯科、歯科口腔外科	郷4-358-3 電話 22-1248	●	午前	●	●	●	●	●	●	-	B
					午後	●	●	●	●	●	-	-	
38	ことり歯科クリニック	歯科	(昭和通)1510-113 電話 21-4080	●	午前	●	●	-	●	●	●	-	A
					午後	●	●	-	●	●	●	-	
39	瀬尾歯科医院	歯科	(浜田町)1352 電話 24-4680	●	午前	●	●	●	●	●	○	-	A
					午後	●	●	●	●	●	○	-	
40	高岡歯科医院	歯科	大黒町3丁目1526-5 電話 22-0368	●	午前	●	●	●	●	●	●	-	A
					午後	●	●	●	●	●	-	-	
41	つかさ歯科医院	歯科	(千代田町)1458 電話 22-2466	●	午前	●	●	●	●	●	●	-	A
					午後	●	●	●	●	●	-	-	
42	中野歯科医院	歯科	矢野町(五反田清滝)425 電話 24-1191	●	午前	●	●	●	●	●	●	-	B
					午後	●	●	●	●	●	●	-	
43	新谷歯科医院	歯科	(旧港)1569-11 電話 22-2197	●	午前	●	●	●	●	●	●	-	A
					午後	●	●	-	●	●	▲	-	
44	平井歯科医院	歯科	松柏乙1036 電話 24-5858	●	午前	●	●	●	●	●	●	-	B
					午後	●	●	●	●	●	-	-	
45	福田歯科医院	歯科	保内町宮内1-273-1 電話 36-1133	●	午前	●	●	●	●	●	▲	-	G
					午後	●	●	●	●	●	▲	-	
46	宮部歯科医院	歯科、歯科口腔外科	(新港)435-17 電話 24-2315	●	午前	●	●	●	-	●	●	-	A
					午後	●	●	●	-	●	▲	-	
47	矢野歯科医院	歯科	(矢野町3-1)1112-4 電話 24-5188	●	午前	●	●	●	●	●	●	-	A
					午後	●	●	●	-	●	●	-	
48	うつのみや歯科医院	歯科	保内町須川118-2 電話 36-0438	●	午前	●	●	●	●	●	●	-	G
					午後	●	●	●	●	●	-	-	
49	ショージ歯科医院	歯科	保内町宮内1-306 電話 36-2338	●	午前	●	●	●	●	●	●	-	G
					午後	●	●	-	●	●	-	-	
50	布井歯科医院	歯科	保内町川之石3-45 電話 36-0702	●	午前	●	●	●	●	●	●	-	G
					午後	●	●	-	●	●	-	-	

全ての歯科医院で、祝日は休診日です。

地図上の位置はP12以降のマップをご覧ください。

- 住所における括弧書きは小字又は行政区です。
- 年末年始などの休診日、診療時間、内容等については、各歯科医院にお問い合わせください。
- 市立八幡浜総合病院の歯科口腔外科は、医療機関一覧表のページをご覧ください。
- 訪問診療できる日は、歯科医院によって異なります。また、訪問診療は、一度でも受診している方のみに対応とする歯科医院があります。詳しくは各医院にお問い合わせください。

- 訪問診療は、内容により対応できない場合がありますので、各医院にお問い合わせください。
- 診療日の「▲」は、診療時間が短くなっています。各医院にお問い合わせください。
- 診療日の「○」は、原則として予約のみを受付けていますが、対応できる医院もあります。
- 本マップでは、希望により掲載していない歯科医院もあります。

市内介護サービス事業所一覧表

令和3年3月末現在

ケアマネジャー（介護支援専門員）のいる事業所

介護サービス・介護予防サービスともに、個人の心身の状態に合わせたケアプランを作り、それにもとづいてサービスを利用します。

●居宅介護支援事業所

No	事業所名	電話番号	住所	休業日	マップ
52	ウェル五反田 居宅介護支援事業所	23-1611	五反田1-106	日	B
53	居宅介護支援事業 ことぶき荘	24-6655	向灘229-18	土、日	A
54	八幡浜医師会 居宅介護支援事業所	24-7707	広瀬1-7-17	土、日	A
55	居宅介護支援事業所 西安	29-1700	大平1-870-2	日	A
56	社会福祉法人 八幡浜市社会福祉協議会	23-2940	松柏乙1101	日(祝は営業)	B
57	おるde新町 居宅介護支援事業所	22-0053	(市内) 1420	土、日	A
58	居宅介護支援 あったかいご	24-7447	産業通353-1	水、日	B
59	セントケア八幡浜	29-1596	江戸岡1-8-5	土、日	B
60	居宅支援センター 矢野脳外科	23-0210	古町1-6-12	日	A
61	居宅介護支援事業所 藤原合同会社	23-0316	(市内) 1536-13	日	A
62	たけしケアプランセンター	24-6032	大平1-779-5	土、日	A
63	居宅介護支援事業所 きずな湯島	21-1674	五反田1-506-1	土、日	B
64	こもれび 社会福祉士事務所	21-2251	大平1-794-7	土、日	A
65	リアン 居宅介護支援事業所	35-6118	(市内) 1211-1	日	A

●介護予防支援事業所

No	事業所名	電話番号	住所	休業日	マップ
66	八幡浜市地域包括支援センター	24-3918	松柏乙1101	土、日	B

自宅で受けるサービス（自宅での生活の手助け）

ホームヘルパーが自宅等に訪問して、食事・入浴・排泄などの身体介護、調理・洗濯・掃除などの日常生活上の援助をします。通院などを目的とした乗降介助も行います。

●訪問介護（ホームヘルプ）事業所

No	事業所名	電話番号	住所	休業日	マップ
67	明希（はるき）訪問介護センター	29-1810	松柏丁388-6	年中無休	B
68	社協ヘルパーステーション八幡浜	36-0262	保内町宮内1-124-1	年中無休	G
69	訪問介護ステーション ももたろう	24-7638	(市内) 1510-53	年中無休	A
70	おるde新町 ヘルパーステーション	22-0244	(市内) 1420	年中無休	A

No	事業所名	電話番号	住 所	休業日	マップ
71	ニチイケアセンター八幡浜	29-1781	産業通4-18	土、日	B
72	セントケア 八幡浜	29-1596	江戸岡1-8-5	年中無休	B
73	ヘルパーステーション アトム	29-1322	大平1-870-5	年中無休	A
74	訪問介護 きずな湯島	21-1674	五反田1-506-1	年中無休	B
75	ヘルパーステーション くじら	24-5296	五反田1-1046-1	年中無休	B

自宅へ入浴チームに訪問してもらいたいとき

看護職員・介護職員が移動入浴車などで自宅を訪問し、入浴の介助をします。

●訪問入浴介護事業所

No	事業所名	電話番号	住 所	休業日	マップ
76	セントケア 八幡浜	29-1596	江戸岡1-8-5	日	B

自宅でリハビリを受けたいとき

理学療法士などが自宅を訪問し、リハビリテーションを行います。

●訪問リハビリテーション事業所

No	事業所名	電話番号	住 所	休業日	マップ
77	チヨダクリニック	23-0011	(市内) 1455-22	土、日	A
78	真網代くじらリハビリテーション病院	28-1123	真網代甲229-5	土、日	C

自宅へ看護師さんにきてもらいたいとき

疾患を抱えている方の自宅等を訪問し、療養上の世話や診療の補助を行います。

●訪問看護事業所

No	事業所名	電話番号	住 所	休業日	マップ
79	八幡浜医師会訪問看護ステーション	24-7707	広瀬1-7-17	土、日	A
80	訪問看護ステーション Setsuko (せつこ)	35-6877	(市内) 1008	土、日	B
81	セントケア 訪問看護ステーション八幡浜	20-8010	江戸岡1-8-5	土、日	B
82	訪問看護ステーションいまいスマイル	35-9090	八代68-1	土、日	B
83	よつば訪問看護ステーション	35-6101	古町1-6-12	土、日	A
84	ぐんちゅう絆 訪問看護ステーション	35-6118	(市内) 1211-1	土、日	A

地図上の位置はP12以降のマップをご覧ください。

- 「祝は営業」と記述しているところ以外は、祝日休業。
- 年末年始などの休業日、内容等については、各事業所にお問い合わせください。
- 本マップでは、希望により記載していない事業所があります。
- 本マップでは、市内に住所のある事業所を載せています。



施設に通って機能訓練などを受けたいとき

通所介護施設に通い、食事などの支援や機能訓練などを日帰りで行います。

●通所介護（デイサービス）事業所

No	事業所名	電話番号	住所	休業日	マップ
85	デイサービスセンター ことぶき荘	24-6655	向灘229-18	日	A
86	保内町 デイサービスセンター	36-0262	保内町宮内1-124-1	日(祝は営業)	G
87	おるde新町 デイサービスセンター	22-1080	(市内) 1420	日	A
88	デイサービス きずな湯島	21-1674	五反田1-506-1	火(祝は営業)	B

●地域密着型通所介護（デイサービス）事業所

No	事業所名	電話番号	住所	休業日	マップ
89	デイサービス ARRIBA	36-1160	保内町宮内1-324	土、日(祝は営業)	G
90	デイサービスセンター 日土のめぐみ	29-6005	日土町2-2-41	木(祝は営業)	I
91	デイサービス あったかいご	24-7447	産業通353-1	日(祝は営業)	B
92	デイサービス あったかいご二番館	24-7447	産業通353-1	日(祝は営業)	B
93	デイサービス オレンジハート	37-2686	保内町宮内1-100-1	日、水(祝は営業)	G
94	デイサービス ようなるデイ	20-9333	大平1-779-5	日	A
95	Well Studio 笑(うえる すたじお わら)	21-1708	保内町宮内2-78-1	土、日	G
96	デイサービスセンター ももたろう	35-6030	(市内) 1510-53	土・日(祝は営業)	A
97	デイサービス くじら	35-6001	五反田1-73-1	月～土	B

認知症高齢者を対象にしたデイサービス

認知症の方が、食事・入浴などの支援や機能訓練などを日帰りで行います。

●認知症対応型通所介護（デイサービス）事業所

No	事業所名	電話番号	住所	休業日	マップ
98	優瑠里 デイサービス釜倉	24-7001	釜倉1-608-1	日(祝は営業)	F
99	優瑠里 デイサービス(グループホーム共用型)	29-4122	保内町喜木1-166-1	年中無休	G

施設に行って支援やリハビリを受けたいとき

施設に行き、食事・入浴などの介護やリハビリテーションを日帰りで行います。

●通所リハビリテーション(デイケア)事業所

No	事業所名	電話番号	住所	休業日	マップ
100	介護老人保健施設 青葉荘	22-5855	向灘229-14	日	A
101	介護老人保健施設 西安	29-1000	大平1-870-2	年中無休	A
102	チヨダクリニック	23-0011	(市内) 1455-22	日	A

ショートステイ

家族の病気など在宅でのサービス利用が困難な時に、短期間滞在(宿泊)して、日常生活上の支援や機能訓練などを行います。

●短期入所生活介護（ショートステイ）事業所

No	事業所名	電話番号	住所	入所定員等	マップ
103	ショートステイ ことぶき荘	24-6655	向灘229-18	10人、特養の併設型(多床室)	A
104	青石寮	35-0510	保内町磯崎2114-3	5人、特養の空室利用型(従来型個室)	H
105	ショートステイ コンフォート神山	24-0601	五反田1-76-3	9人、特養の併設型(ユニット型個室)	B
106	おるde新町 短期入所生活介護事業所	22-0222	(市内) 272-1	8人、特定施設の併設型(ユニット型個室)	A

●短期入所療養介護（ショートステイ）事業所

No	事業所名	電話番号	住所	入所定員等	マップ
107	介護老人保健施設 青葉荘	22-5855	向灘229-14	介護老人保健施設(多床室、従来型個室)	A
108	介護老人保健施設 西安	29-1000	大平1-870-2	介護老人保健施設(多床室)	A

日常生活上の自立を助ける。(福祉用具のレンタル、住宅改修)

自立した生活を目指すために、福祉用具のレンタルや購入費を支給するサービス、段差の解消などの住宅改修が必要な場合に、改修費を支給するサービスがあります。

注意：住宅改修には事前申請が必要です。必ずケアマネジャーに相談してください。

●福祉用具貸与事業所・特定福祉用具販売事業所

No	事業所名	電話番号	住所	休業日	マップ
109	介護支援ショップ八幡浜 三泰商事株式会社	24-5652	(市内) 276-1	日	A
110	有限会社 アサノ設備 ケアサポートがいな	21-6852	保内町須川2503-8	日	G

在宅に近い暮らしをする

施設への通いを中心に、利用者の選択に応じて、自宅等への訪問や短期間の宿泊を組み合わせ、多機能なサービスを提供します。

●小規模多機能型介護事業所

No	事業所名	電話番号	住所	休業日	マップ
113	小規模多機能型居宅介護 めぐみ	29-7150	穴井3-703	年中無休	D
114	小規模多機能型居宅介護 橙園	36-3720	保内町宮内1-570-1	年中無休	G

地図上の位置はP12以降のマップをご覧ください。

- 「祝は営業」と記述しているところ以外は、祝日休業
- 年末年始などの休業日、内容等については、各事業所にお問い合わせください。
- 本マップでは、希望により記載していない事業所があります。

市内医療機関・歯科医院・ 介護サービス事業所マップ

令和3年3月末現在

※本マップでは、在宅でのサービス利用に関連した
介護サービス事業所のみを掲載しています。

八幡浜市内

マップ
A

※地図上の番号区分について

- ①～③④…市内医療機関
- ③⑤～⑤⑩…市内歯科医院
- ⑤②～⑩④…介護サービス事業所



大島





病院の入院期間など

○病院によって機能・役割・入院期間が違います。

病院には、①一般急性期 ②亜急性期・回復期リハビリ等 ③慢性期（長期療養） ④精神病床などの機能があります。特に急性期では長期間の入院ができません、在宅生活を目指してリハビリができる病院に転院することがあります。入院時から在宅に戻れるよう意識して治療に取り組むことが必要です。

休日当番医

○八幡浜管内は…

八幡浜地区施設事務組合消防本部ホームページに載せてあります。また、広報や新聞にも掲載してありますが、

八幡浜消防署 (☎22-0119) で確認することもできます。

○県内は…

「えひめ医療情報ネット」に載せてあります。



えひめ医療情報ネットのQRコード

他の介護サービス事業所

○他市町村の介護サービス事業所をお知りになりたい方は、厚生労働省が公表している「介護事業所・生活関連情報検索」を参考にしてください。

スマートフォンでも検索できます。

スマートフォンアプリのダウンロード用QRコード(介護事業所ナビ)

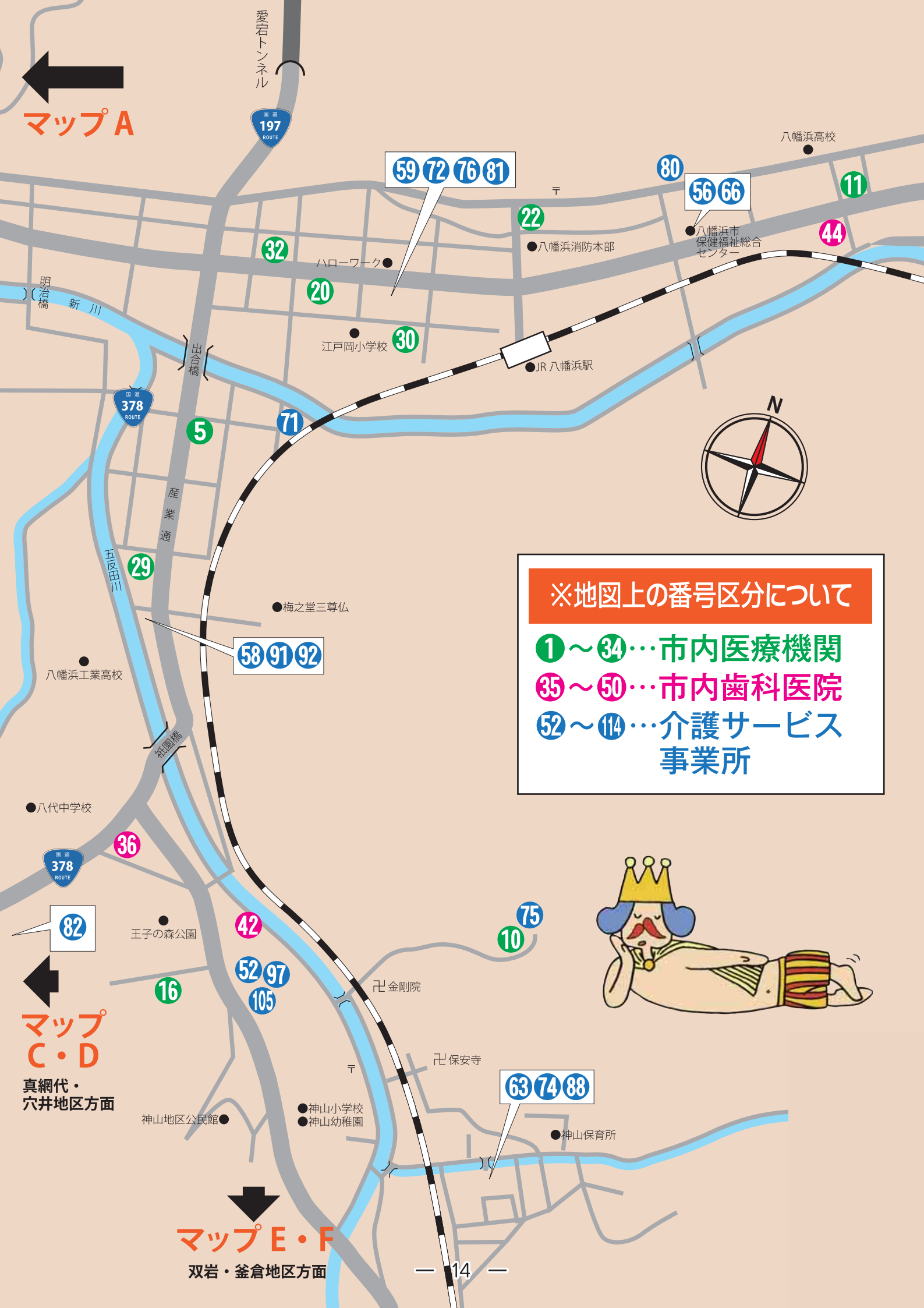


iPhone用



android用

マップA



※地図上の番号区分について

- ① ~ ③④ … 市内医療機関
- ③⑤ ~ ⑤① … 市内歯科医院
- ⑤② ~ ①④ … 介護サービス事業所

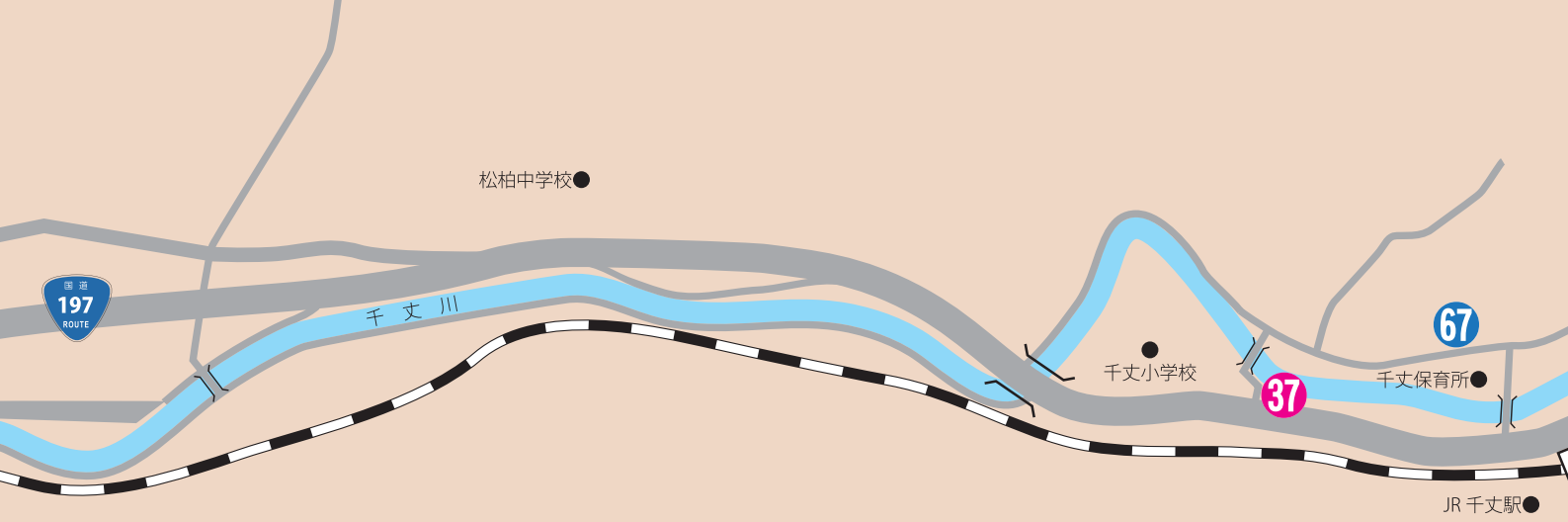


マップC・D

真網代・穴井地区方面

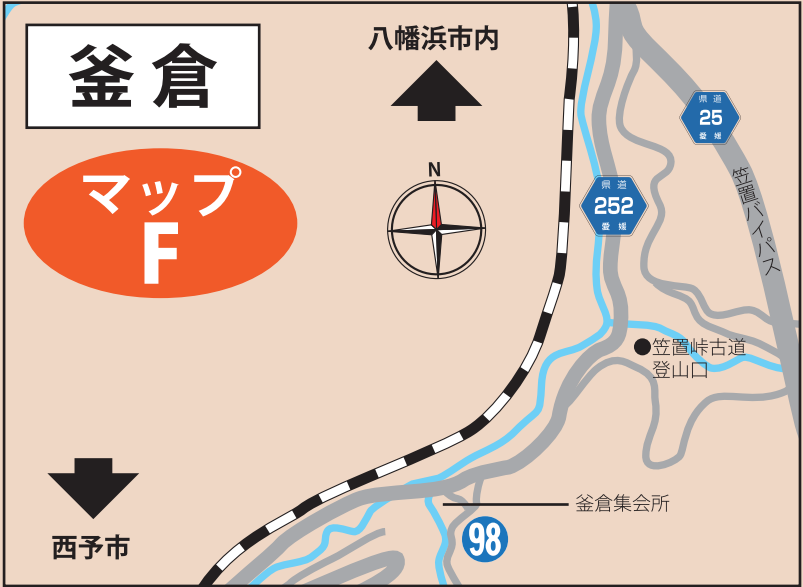
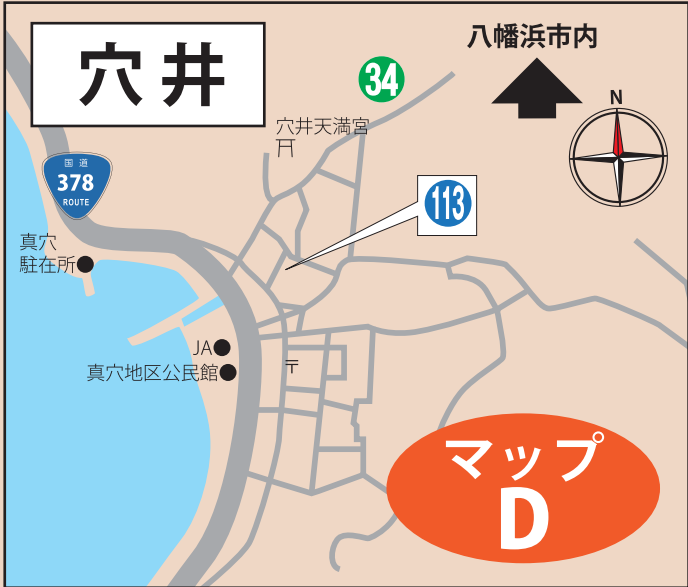
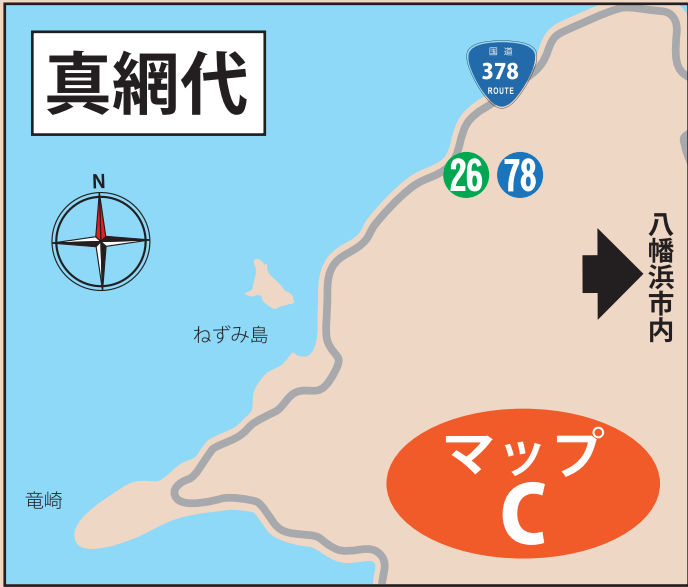
マップE・F

双岩・釜倉地区方面



八幡浜市内

マップ
B



マップH
磯津地区方面

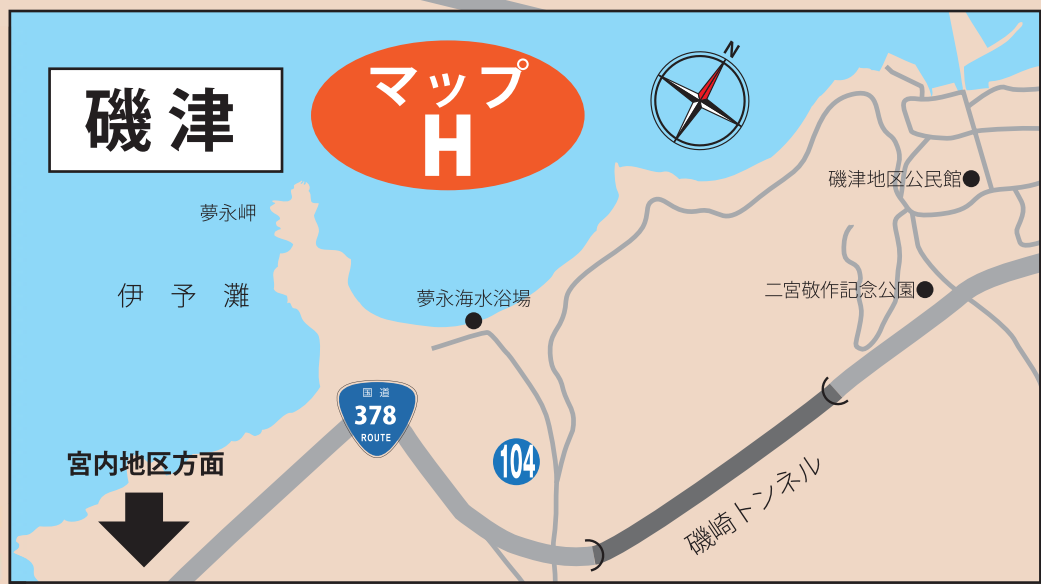
保内町

マップG



大峠トンネル
伊方町方面





我が家の在宅療養連絡先メモ

●かかりつけ医

医療機関名	担当医師名
住所	TEL

●かかりつけ歯科医

医療機関名	担当医師名
住所	TEL

●かかりつけ薬局

薬局名	担当薬剤師名
住所	TEL

●訪問看護ステーション

事業所名	担当看護師名
住所	TEL

●地域包括支援センター

事業所名	八幡浜市地域包括支援センター	担当者名	
住所	八幡浜市松柏乙 1101 (桧谷1)	TEL	24-3918

●ケアマネジャー

事業所名	担当者名
住所	TEL

●介護サービス提供事業者

事業所名	住所・電話番号
	TEL
	TEL
	TEL

●家族の緊急連絡先

氏名	住所・電話番号
	TEL
	TEL
	TEL