

令和 2 年度
子どもの読書活動調査結果



八幡浜市立図書館

目次

1	調査の目的・概要	
2	調査結果	
	(1) 未就学児	2
	(2) 小学生	
	・ 学年別	6
	・ 学校別	10
	(2) 中学生	
	・ 学年別	17
	・ 学校別	21

1 調査の目的・概要

(1) 目的

八幡浜市では明日を担う子どもたちが健やかに成長するため、さらなる読書環境の充実を目指して八幡浜市子ども読書活動推進計画（第二次、期間：平成28年～令和3年3月）を策定している。

第三次計画の策定にあたり、第二次計画の成果や現状を把握するため、アンケートを実施する。

(2) 概要

ア) 対象

八幡浜市立保育所入園児童の保護者

八幡浜市立幼稚園入園児童の保護者

八幡浜市立小学校児童、中学校生徒

イ) 調査方法

各園、各校に配布し、回収するアンケート調査

ウ) 調査時期

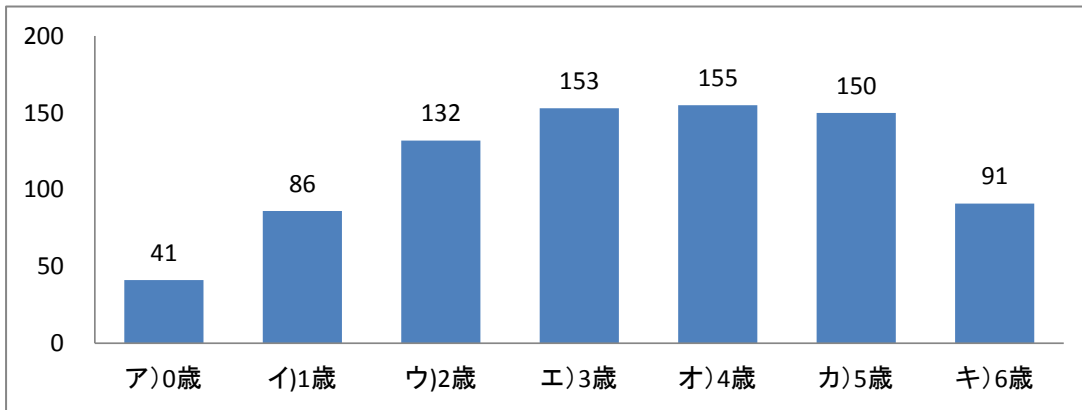
令和2年10月2日～11月2日

子どもの読書活動調査回答〈未就学児〉

(アンケート回答 554枚)

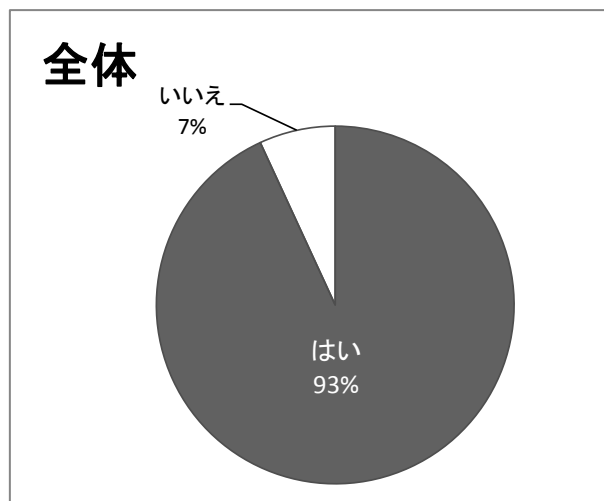
①小学生未満のお子さんの年齢をすべて教えてください。

ア)0歳	イ)1歳	ウ)2歳	エ)3歳	オ)4歳	カ)5歳	キ)6歳
41	86	132	153	155	150	91



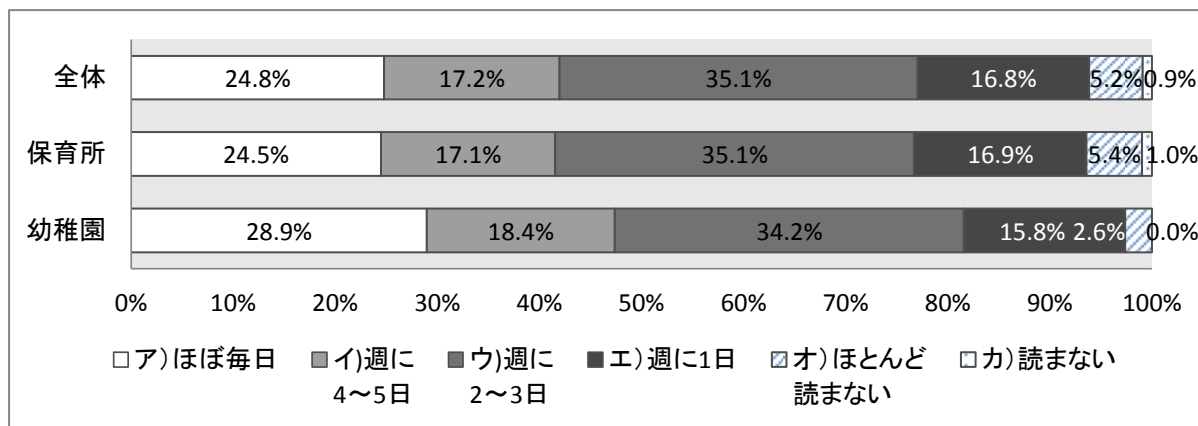
②お子さんは本を読むこと(読み聞かせ)が好きですか？

	ア)はい	イ)いいえ
全体	514	38
保育所	477	37
幼稚園	37	1



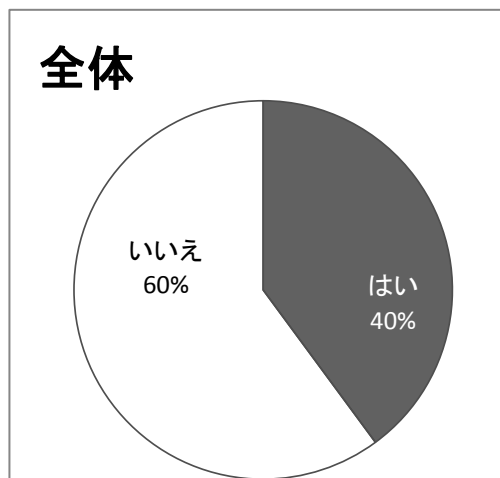
③一週間で何日くらい本を読みますか(読み聞かせ含む)

	ア)ほぼ毎日	イ)週に4~5日	ウ)週に2~3日	エ)週に1日	オ)ほとんど読まない	カ)読まない
全体	137	95	194	93	29	5
保育所	126	88	181	87	28	5
幼稚園	11	7	13	6	1	0



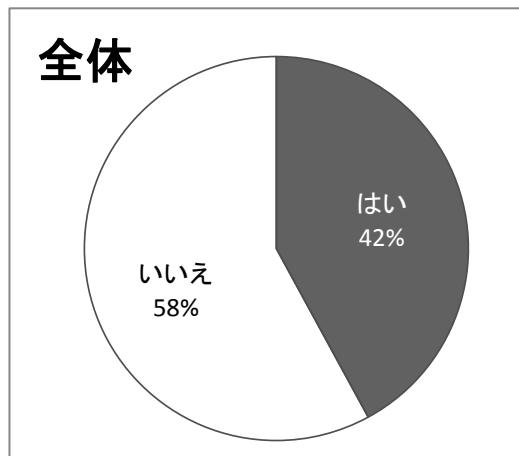
④お子さんの名前で八幡浜市の図書館利用カードを作っていますか

	ア)はい	イ)いいえ
全体	221	333
保育所	191	325
幼稚園	30	8



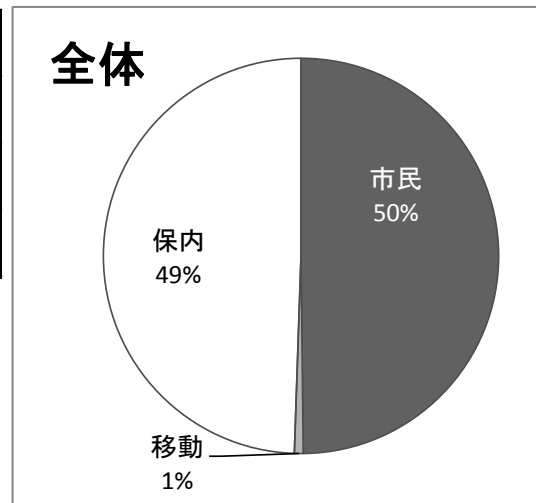
⑤お子さんは一年以内に八幡浜市の図書館で本を借りたことがありますか

	ア)はい	イ)いいえ
全体	233	321
保育所	203	313
幼稚園	30	8



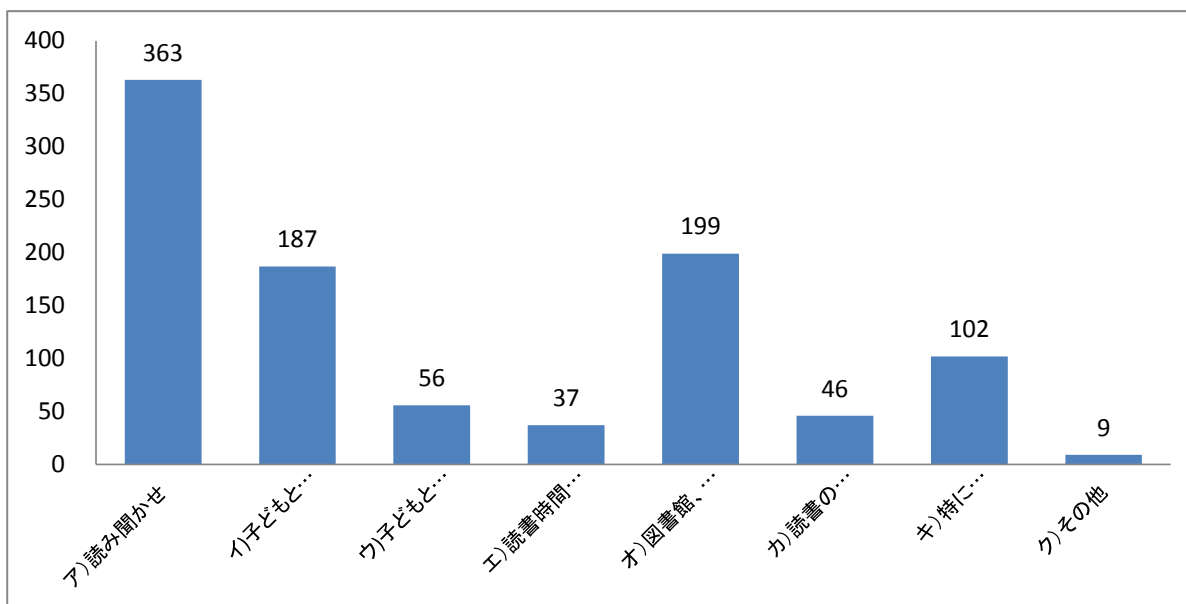
⑥⑤が「はい」の場合はどここの図書館で借りましたか(複数回答可)

	ア)市民	イ)移動	ウ)保内
全体	139	2	138
保育所	124	2	110
幼稚園	15	0	28



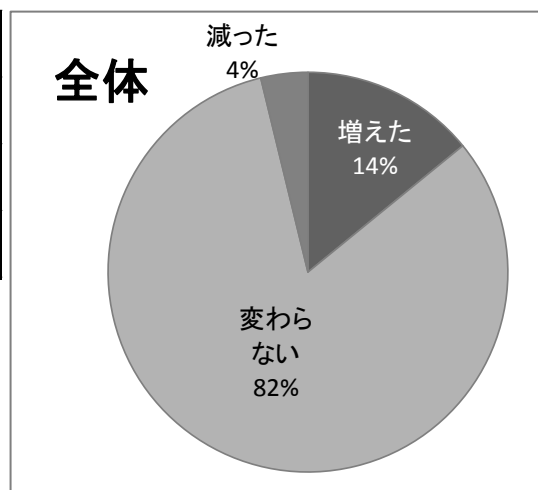
⑦読書を促すために家庭でどのような取り組みをしていますか(複数回答可)

	ア)読み聞かせ	イ)子どもと一緒に読書	ウ)子どもと同じ本を読書	エ)読書時間の設定	オ)図書館、書店へ行く	カ)読書の感想を聞く	キ)特に気にしていない	ク)その他
全体	363	187	56	37	199	46	102	9
保育所	338	171	51	33	175	36	99	9
幼稚園	25	16	5	4	24	10	3	0



⑧新型コロナウイルスの影響により家にいる時間が増えましたが、読書(読み聞かせ)する時間は変わりましたか。

	ア)増えた	イ)変わらない	ウ)減った
全体	78	454	21
保育所	70	424	21
幼稚園	8	30	0

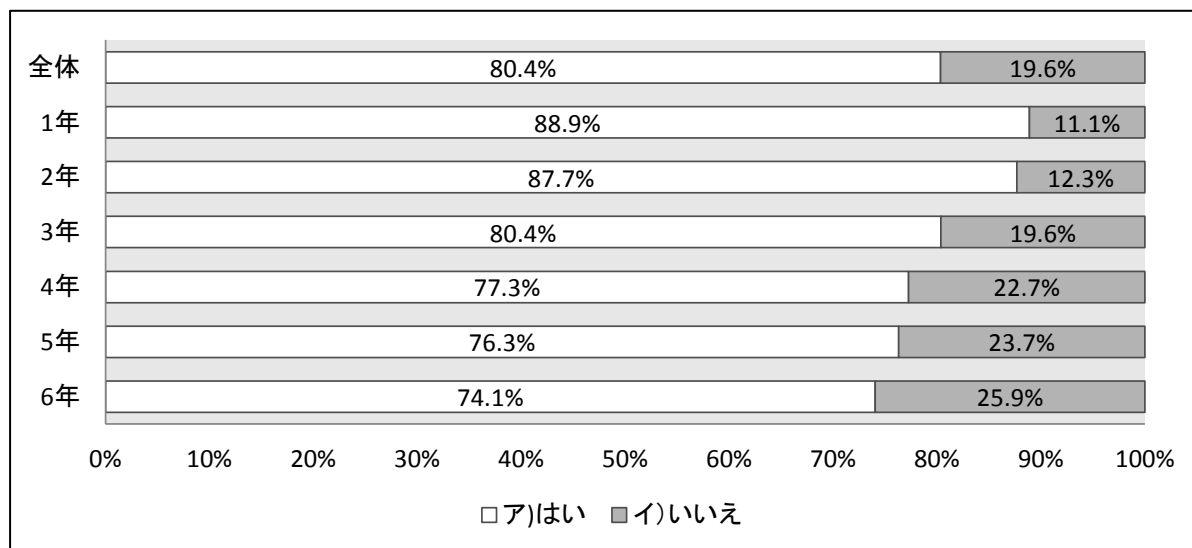


子どもの読書活動調査回答＜小学校学年別＞

(アンケート回答 1,308名)

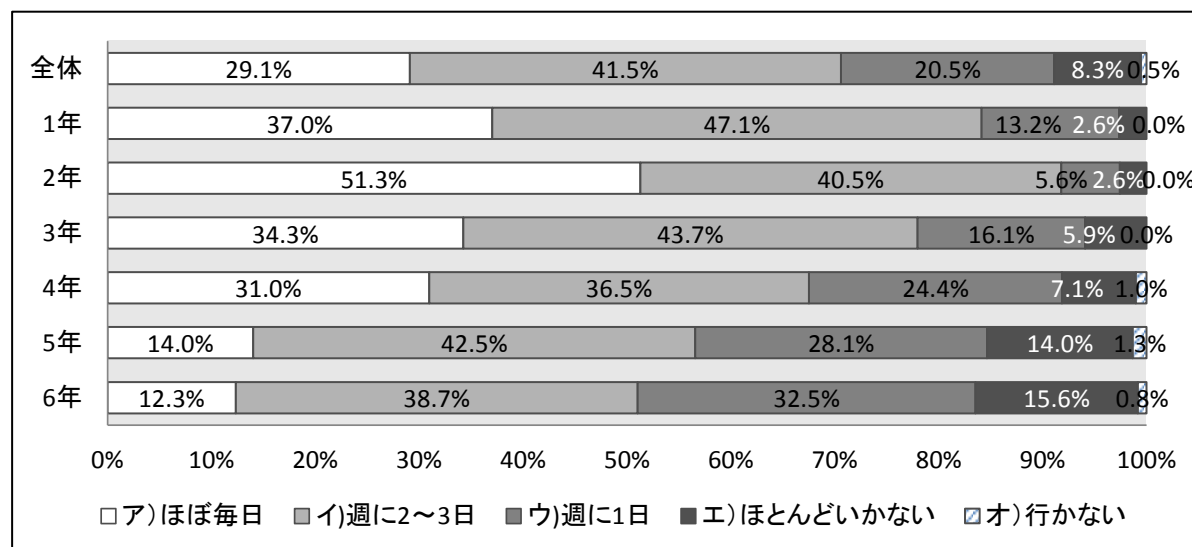
①あなたは本を読むのが好きですか？

	全体	1年	2年	3年	4年	5年	6年
ア)はい	1,051	168	171	205	153	174	180
イ)いいえ	257	21	24	50	45	54	63



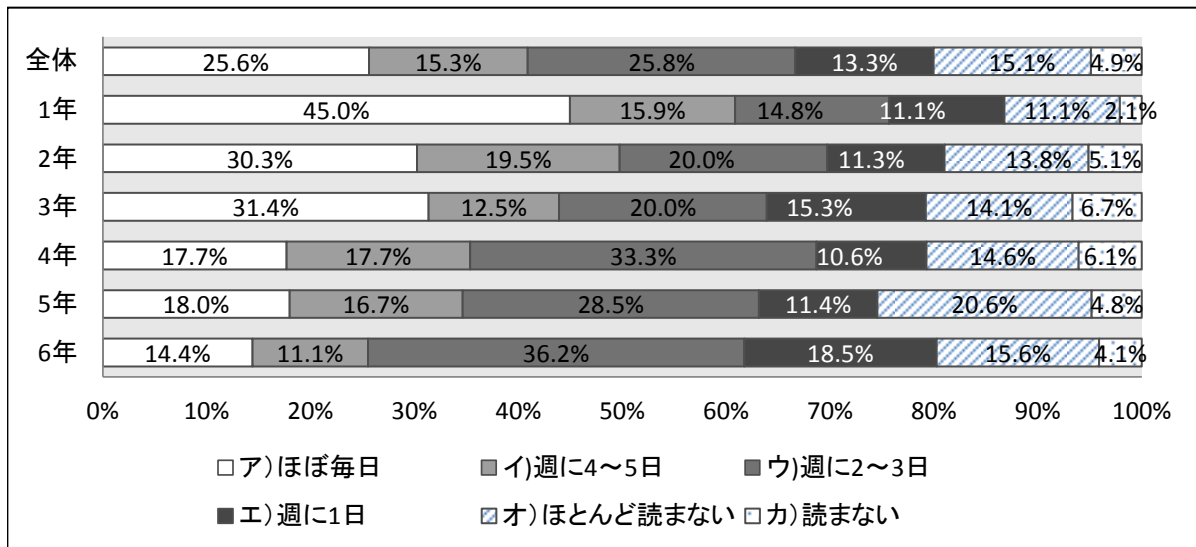
②一週間で何日くらい学校の図書室にいきますか？

	全体	1年	2年	3年	4年	5年	6年
ア)ほぼ毎日	380	70	100	87	61	32	30
イ)週に2～3日	542	89	79	111	72	97	94
ウ)週に1日	268	25	11	41	48	64	79
エ)ほとんどいかない	109	5	5	15	14	32	38
オ)行かない	7	0	0	0	2	3	2



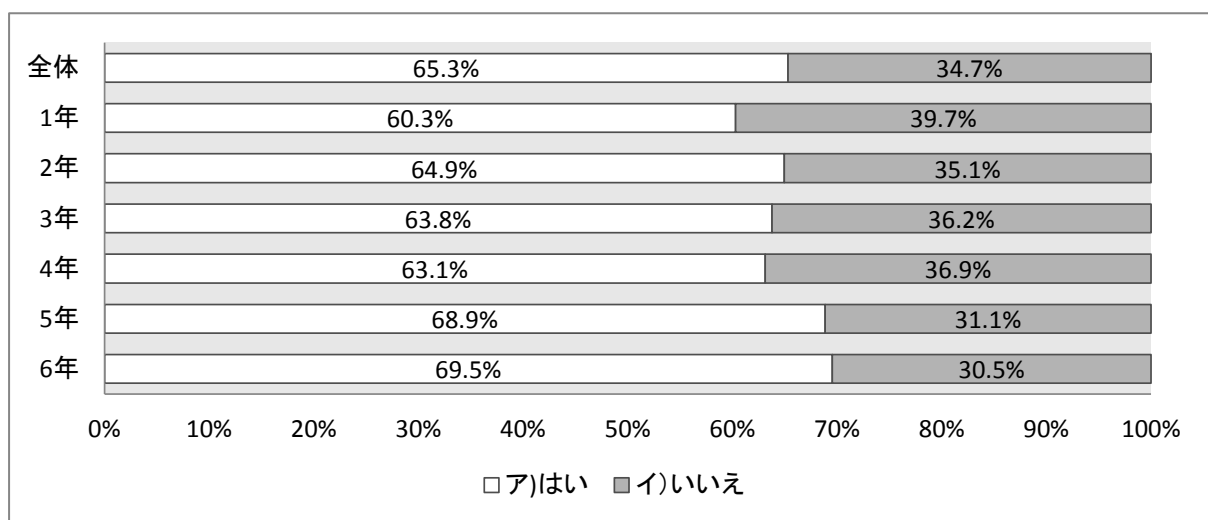
③一週間に何日くらい家で本(マンガ本以外)を読んでいますか

	全体	1年	2年	3年	4年	5年	6年
ア)ほぼ毎日	335	85	59	80	35	41	35
イ)週に4~5日	200	30	38	32	35	38	27
ウ)週に2~3日	337	28	39	51	66	65	88
エ)週に1日	174	21	22	39	21	26	45
オ)ほとんど読まない	198	21	27	36	29	47	38
カ)読まない	64	4	10	17	12	11	10



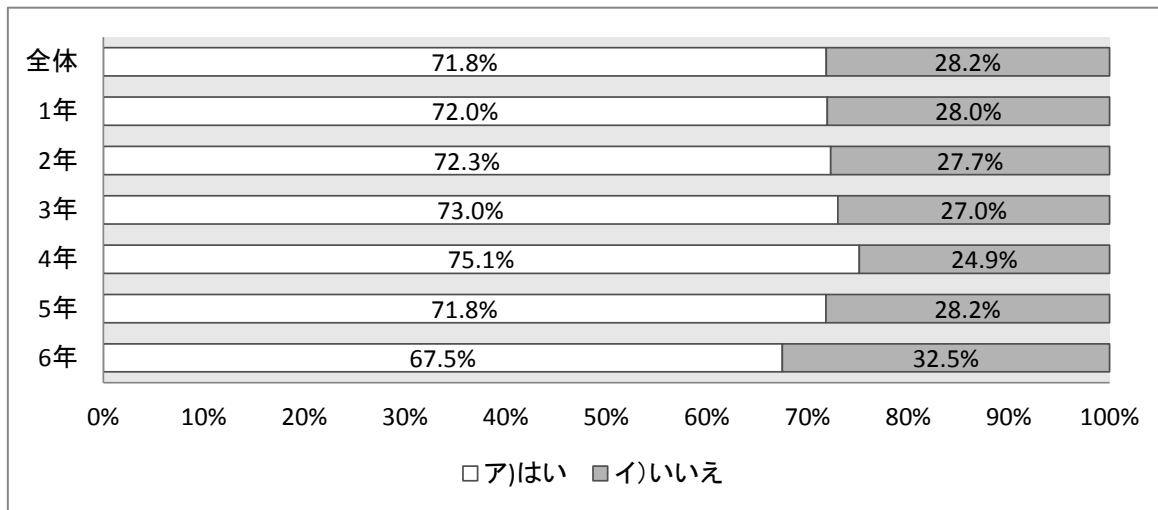
④八幡浜市の図書館利用カードを作っていますか

	全体	1年	2年	3年	4年	5年	6年
ア)はい	853	114	126	162	125	157	169
イ)いいえ	453	75	68	92	73	71	74



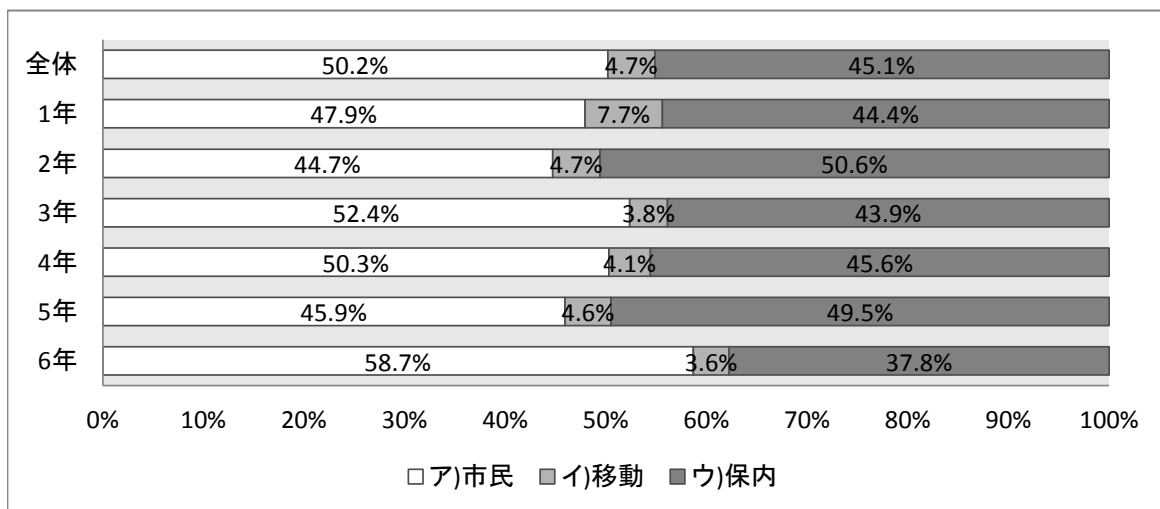
⑤一年以内に市民図書館・移動図書館・保内図書館で本を借りたことがありますか

	全体	1年	2年	3年	4年	5年	6年
ア)はい	934	136	141	184	148	163	162
イ)いいえ	366	53	54	68	49	64	78



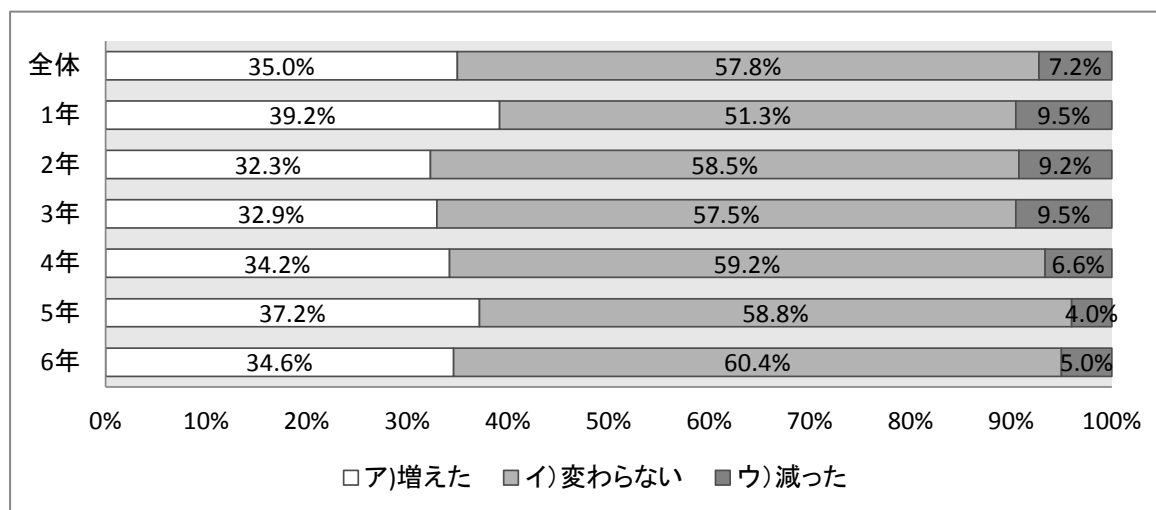
⑥⑤が「はい」の場合はどこの図書館で借りましたか(あてはまる場所すべて)

	全体	1年	2年	3年	4年	5年	6年
ア)市民	558	81	76	111	85	90	115
イ)移動	52	13	8	8	7	9	7
ウ)保内	502	75	86	93	77	97	74



⑦新型コロナウイルスの影響により家にいる時間が増えましたが、読書する時間は変わりましたか。

	全体	1年	2年	3年	4年	5年	6年
ア)増えた	454	74	63	83	67	84	83
イ)変わらない	750	97	114	145	116	133	145
ウ)減った	94	18	18	24	13	9	12

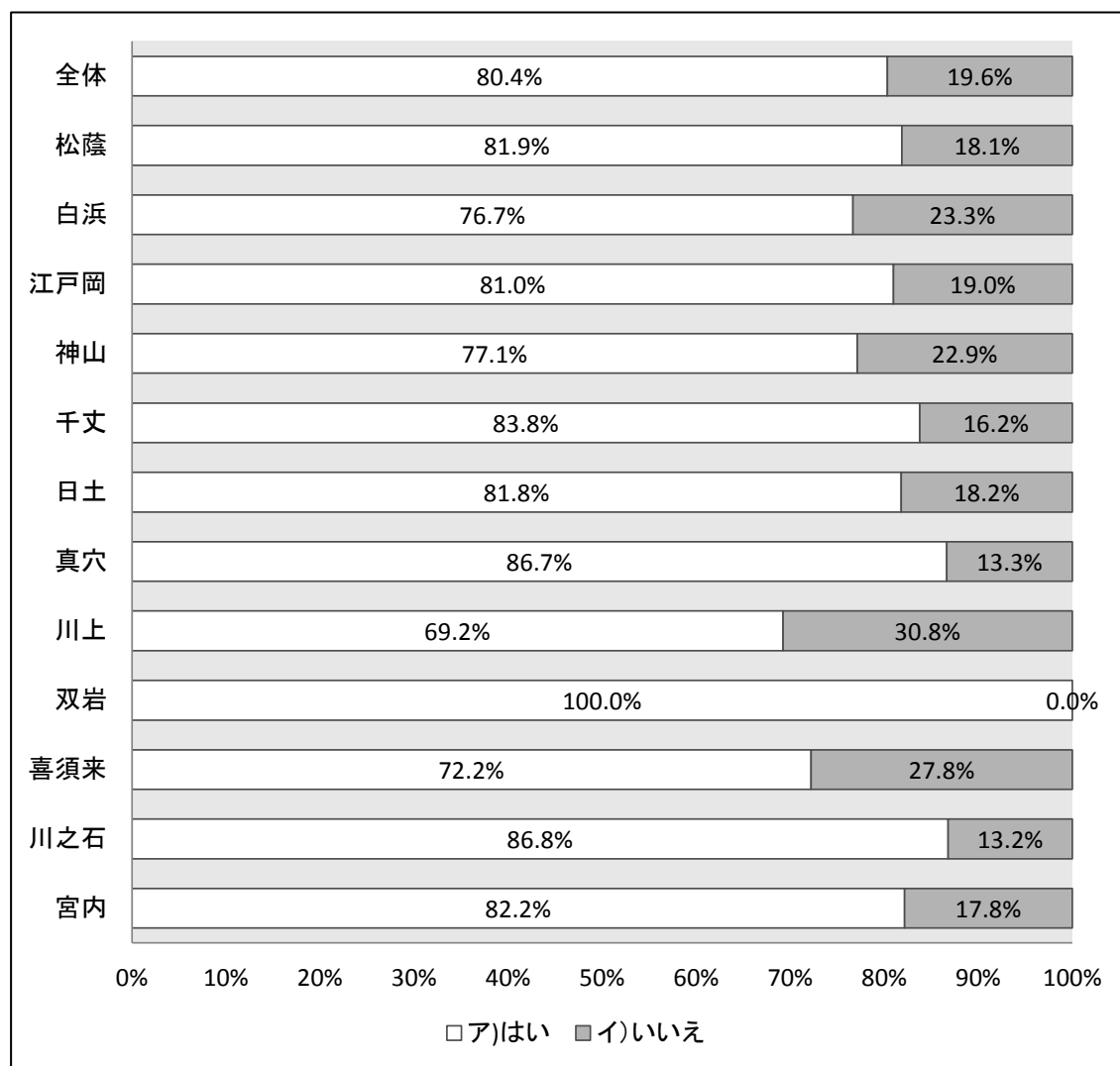


子どもの読書活動調査回答＜小学校学校別＞

(アンケート回答 1,308名)

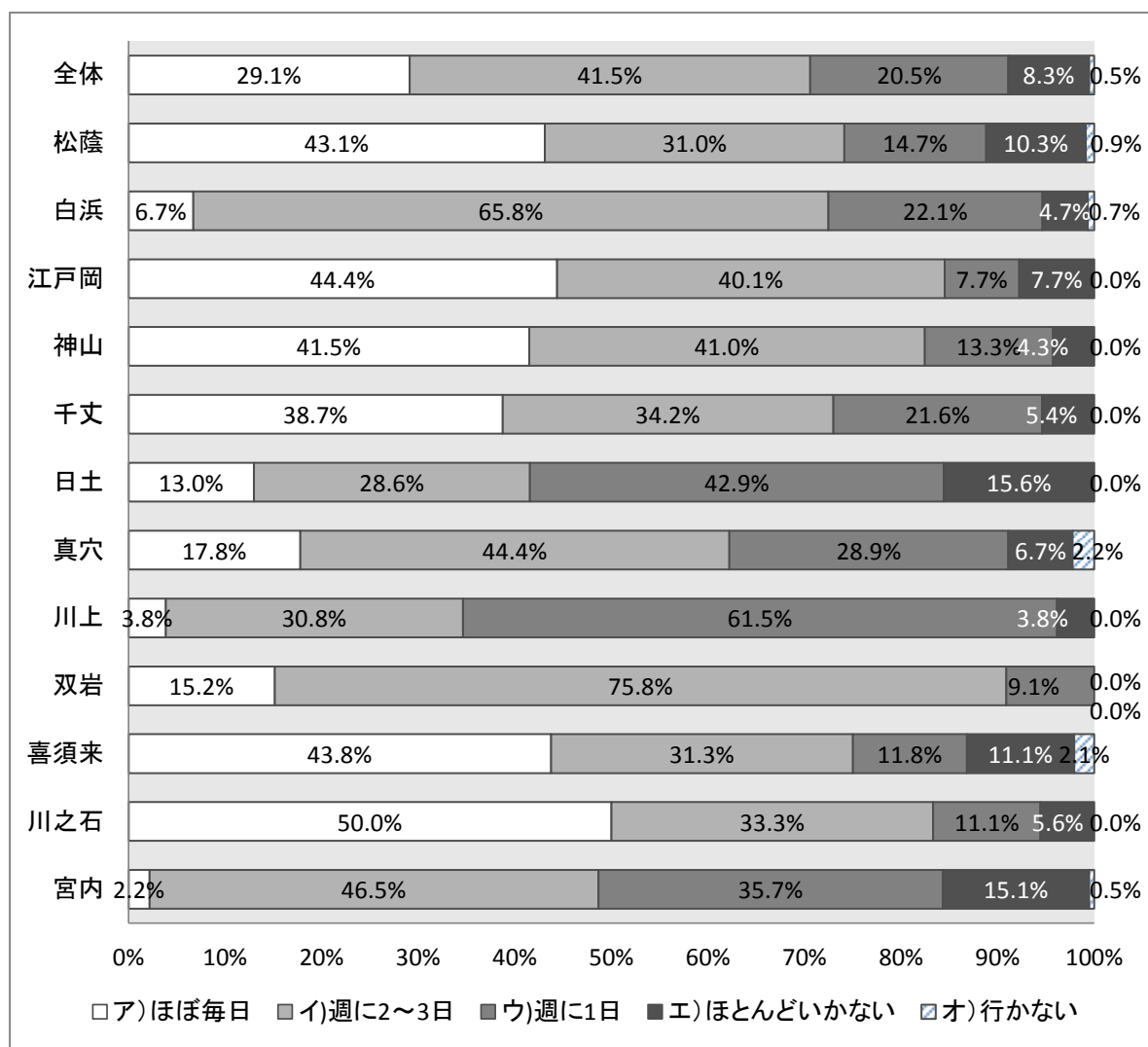
①あなたは本を読むのが好きですか？

	全体	松蔭	白浜	江戸岡	神山	千丈	日土	真穴	川上	双岩	喜須来	川之石	宮内
ア)はい	1,051	95	115	115	145	93	63	39	18	33	104	79	152
イ)いいえ	257	21	35	27	43	18	14	6	8	0	40	12	33



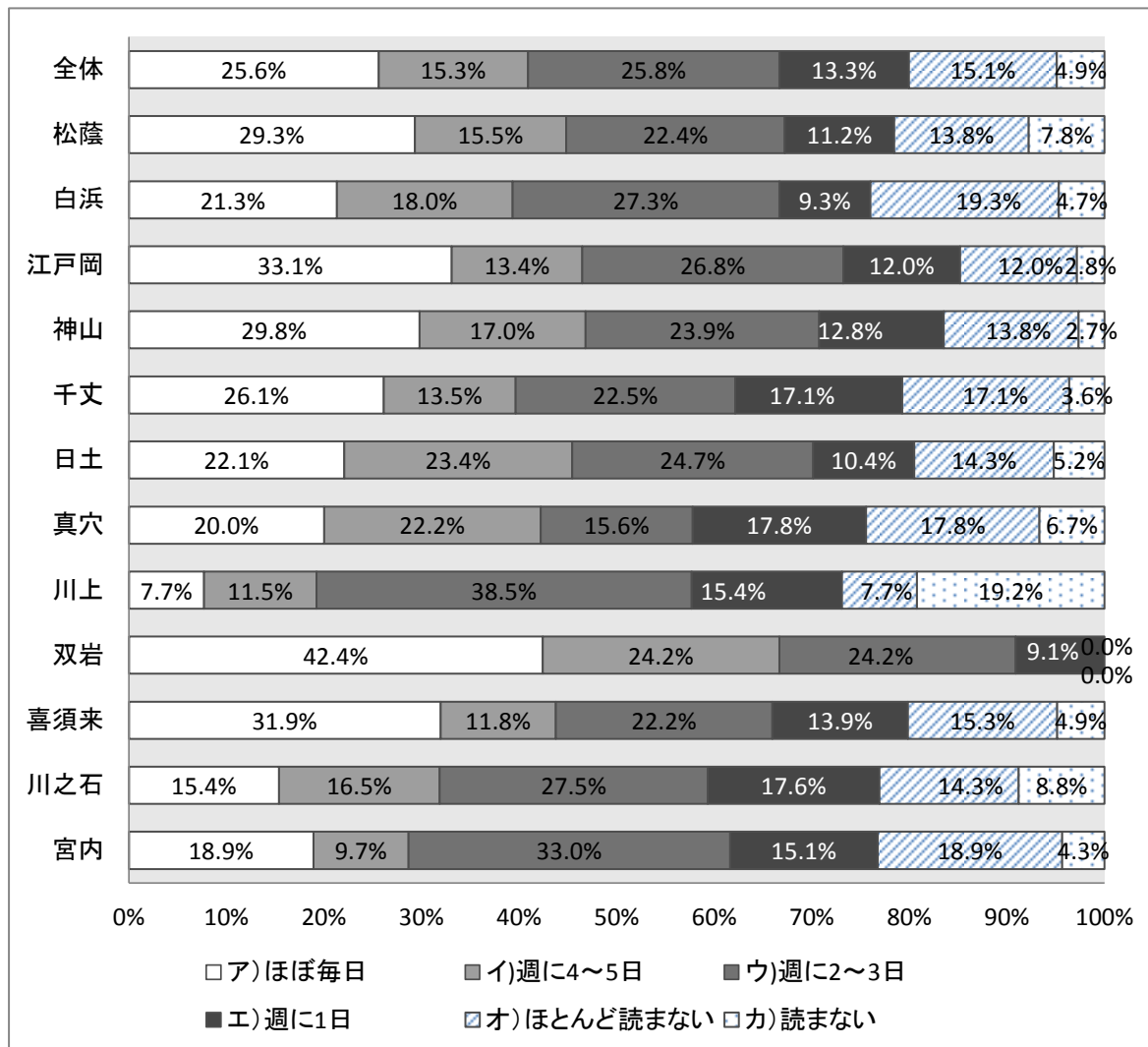
②一週間で何日くらい学校の図書室にいきますか？

	全体	松蔭	白浜	江戸岡	神山	千丈	日土	真穴	川上	双岩	喜須来	川之石	宮内
ア)ほぼ毎日	380	50	10	63	78	43	10	8	1	5	63	45	4
イ)週に2～3日	542	36	98	57	77	38	22	20	8	25	45	30	86
ウ)週に1日	268	17	33	11	25	24	33	13	16	3	17	10	66
エ)ほとんどいかない	109	12	7	11	8	6	12	3	1	0	16	5	28
オ)行かない	7	1	1	0	0	0	0	1	0	0	3	0	1



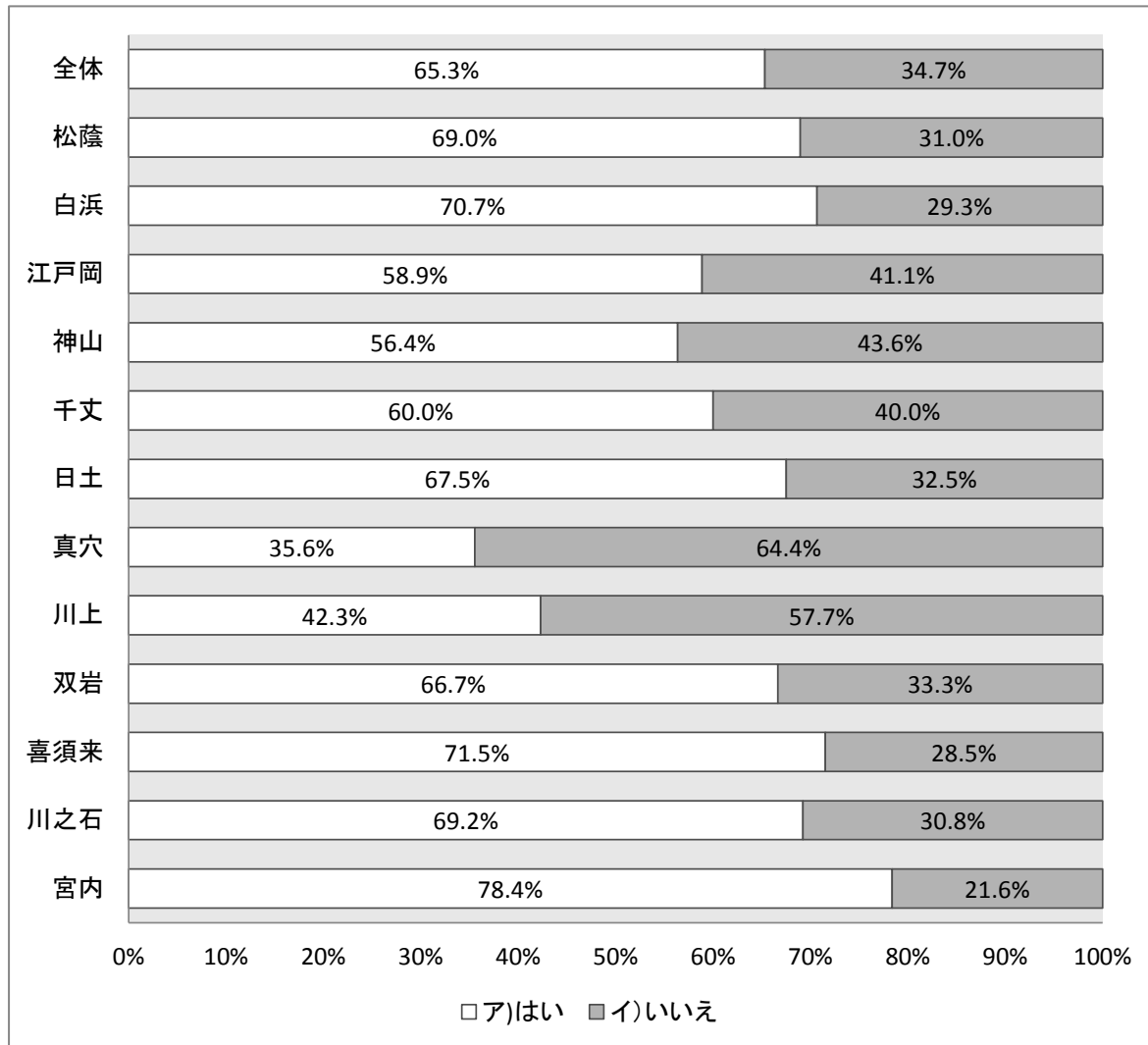
③一週間に何日くらい家で本(マンガ本以外)を読んでいますか

	全体	松蔭	白浜	江戸岡	神山	千丈	日土	真穴	川上	双岩	喜須来	川之石	宮内
ア)ほぼ毎日	335	34	32	47	56	29	17	9	2	14	46	14	35
イ)週に4~5日	200	18	27	19	32	15	18	10	3	8	17	15	18
ウ)週に2~3日	337	26	41	38	45	25	19	7	10	8	32	25	61
エ)週に1日	174	13	14	17	24	19	8	8	4	3	20	16	28
オ)ほとんど読まない	198	16	29	17	26	19	11	8	2	0	22	13	35
カ)読まない	64	9	7	4	5	4	4	3	5	0	7	8	8



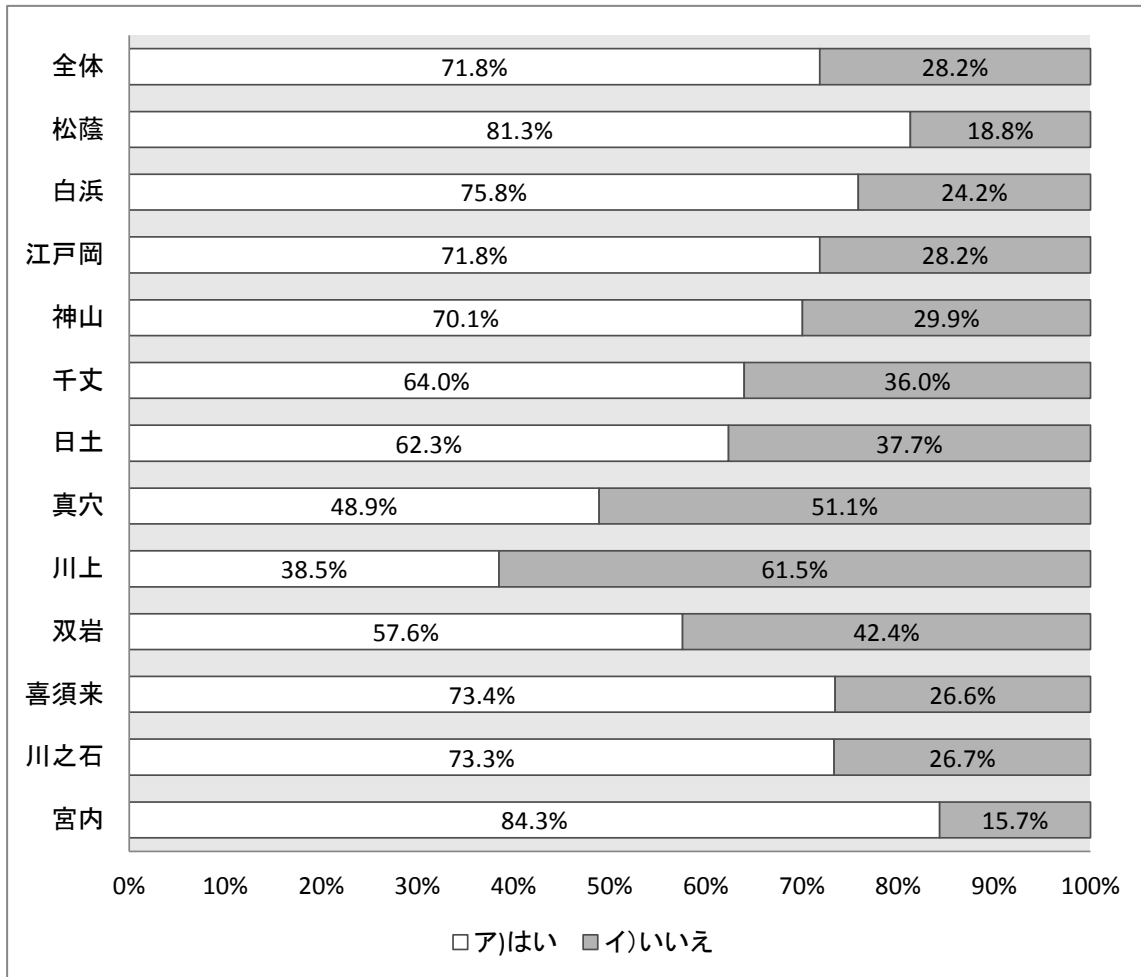
④八幡浜市の図書館利用カードを作っていますか

	全体	松蔭	白浜	江戸岡	神山	千丈	日土	真穴	川上	双岩	喜須来	川之石	宮内
ア)はい	853	80	106	83	106	66	52	16	11	22	103	63	145
イ)いいえ	453	36	44	58	82	44	25	29	15	11	41	28	40



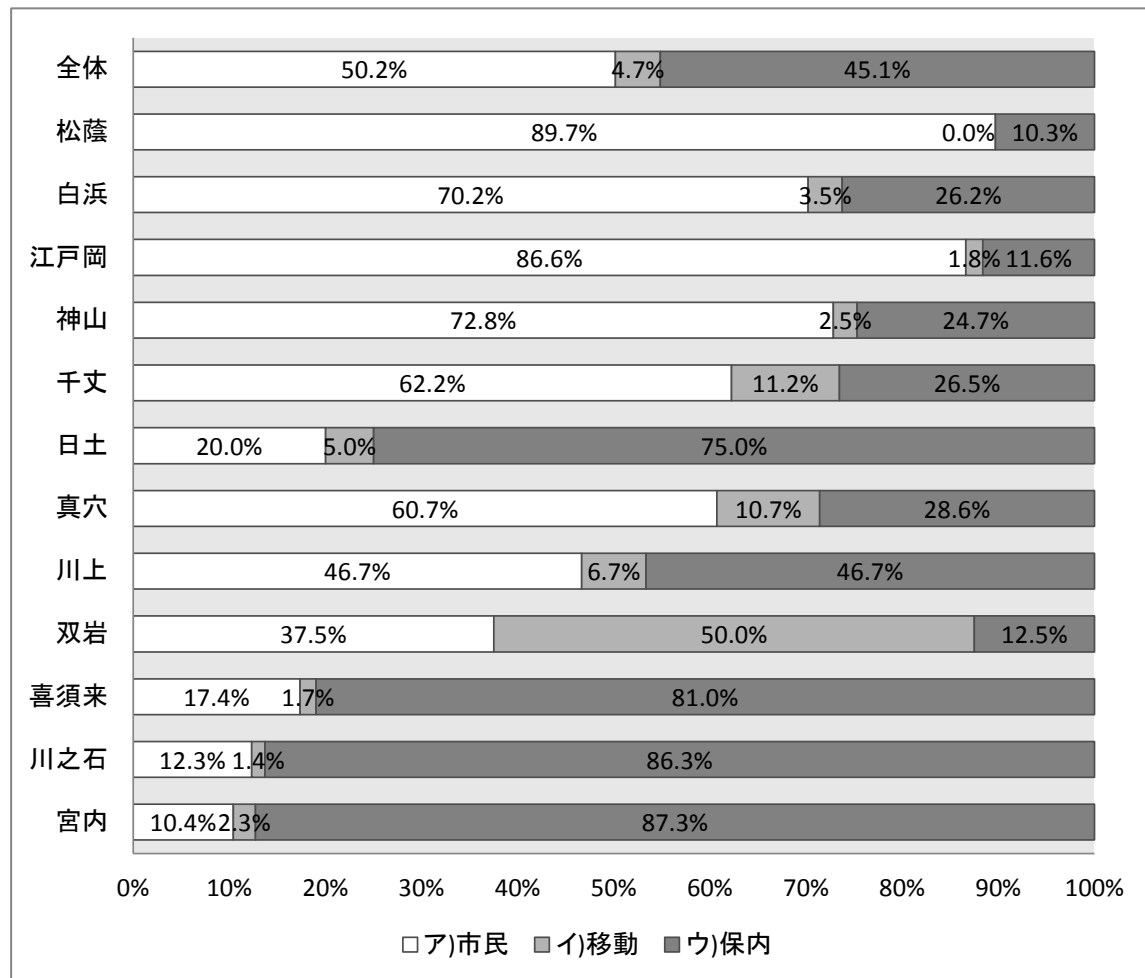
⑤一年以内に市民図書館・移動図書館・保内図書館で本を借りたことがありますか

	全体	松蔭	白浜	江戸岡	神山	千丈	日土	真穴	川上	双岩	喜須来	川之石	宮内
ア)はい	934	91	113	102	131	71	48	22	10	19	105	66	156
イ)いいえ	366	21	36	40	56	40	29	23	16	14	38	24	29



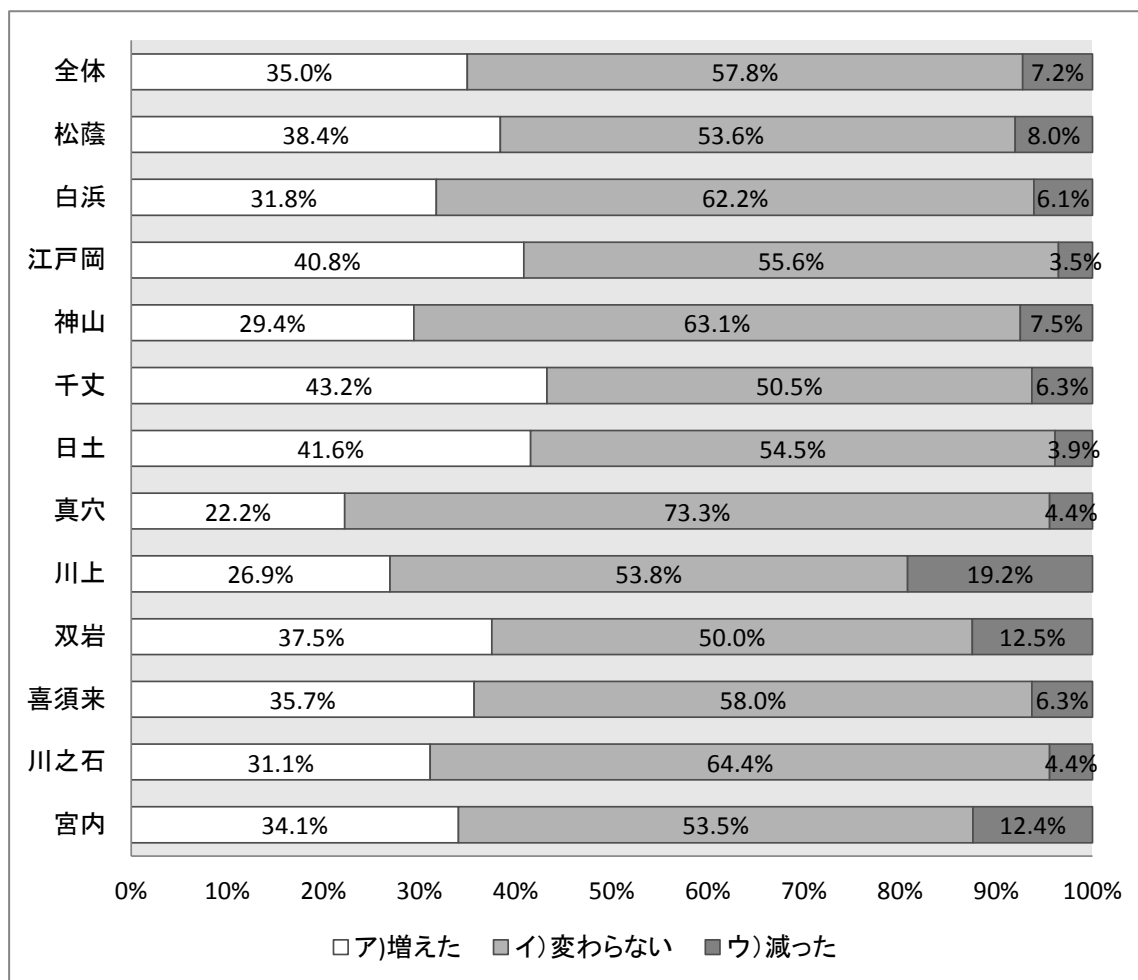
⑥⑤が「はい」の場合はどこの図書館で借りましたか(あてはまるところすべて)

	全体	松蔭	白浜	江戸岡	神山	千丈	日土	真穴	川上	双岩	喜須来	川之石	宮内
ア)市民	558	87	99	97	118	61	12	17	7	12	21	9	18
イ)移動	52	0	5	2	4	11	3	3	1	16	2	1	4
ウ)保内	502	10	37	13	40	26	45	8	7	4	98	63	151



⑦新型コロナウイルスの影響により家にいる時間が増えましたが、読書する時間は変わりましたか。

	全体	松蔭	白浜	江戸岡	神山	千丈	日土	真穴	川上	双岩	喜須来	川之石	宮内
ア)増えた	454	43	47	58	55	48	32	10	7	12	51	28	63
イ)変わらない	750	60	92	79	118	56	42	33	14	16	83	58	99
ウ)減った	94	9	9	5	14	7	3	2	5	4	9	4	23

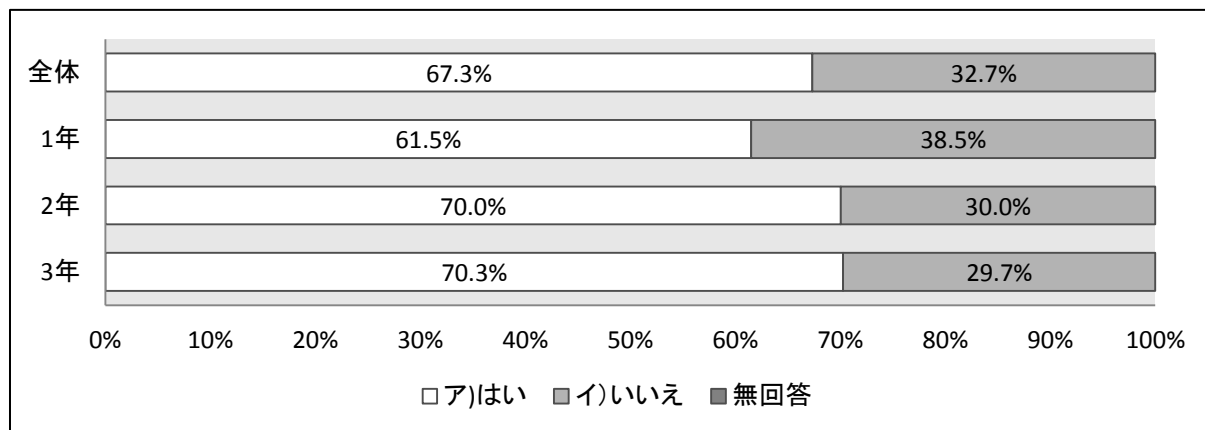


子どもの読書活動調査回答＜中学校学年別＞

(アンケート回答 695名)

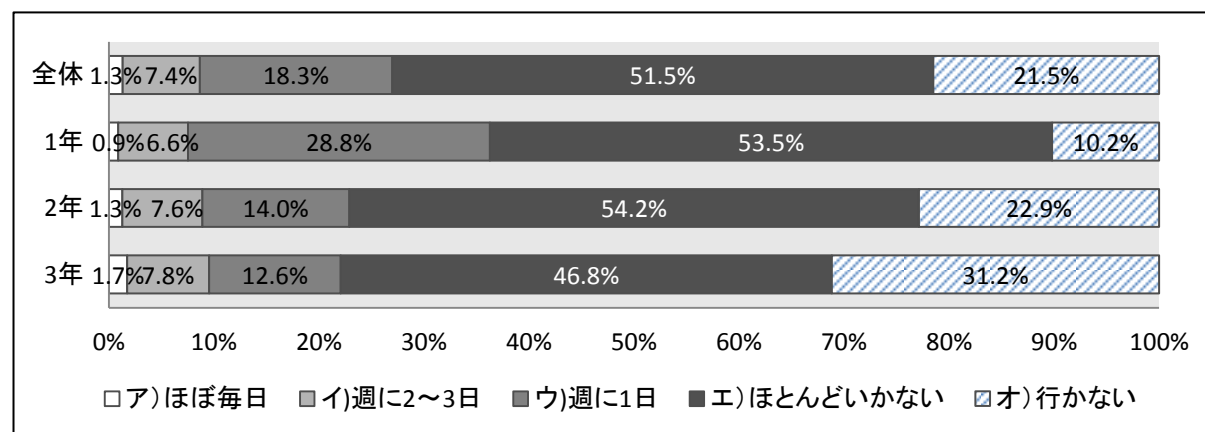
①あなたは本を読むのが好きですか？

	全体	1年	2年	3年
ア)はい	468	139	166	163
イ)いいえ	227	87	71	69



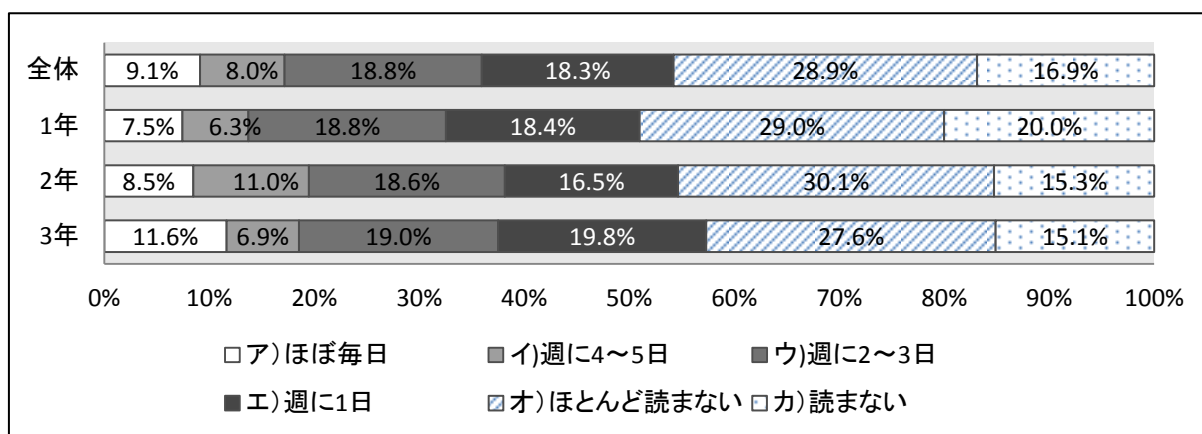
②一週間で何日くらい学校の図書室にいきますか？

	全体	1年	2年	3年
ア)ほぼ毎日	9	2	3	4
イ)週に2～3	51	15	18	18
ウ)週に1日	127	65	33	29
エ)ほとんどいかない	357	121	128	108
オ)行かない	149	23	54	72



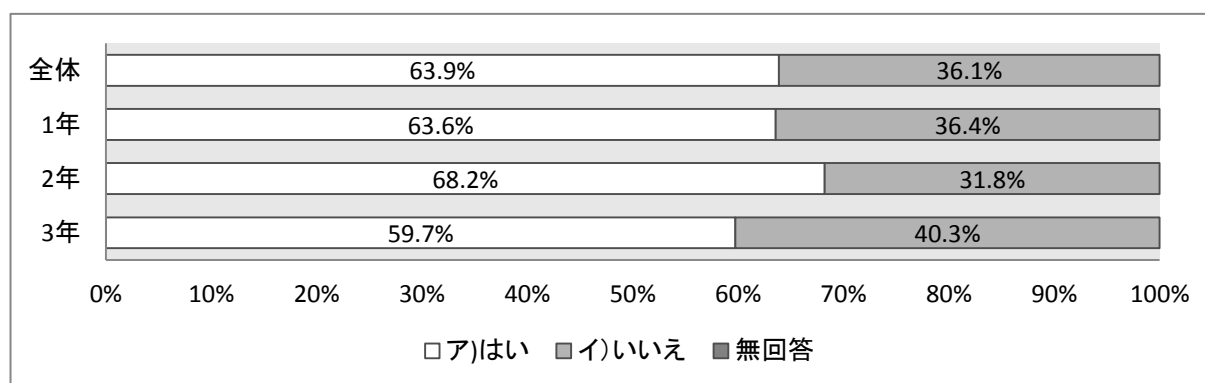
③一週間に何日くらい家で本(マンガ本以外)を読んでいますか

	全体	1年	2年	3年
ア)ほぼ毎日	66	19	20	27
イ)週に4~5日	58	16	26	16
ウ)週に2~3日	136	48	44	44
エ)週に1日	132	47	39	46
オ)ほとんど読まない	209	74	71	64
カ)読まない	122	51	36	35



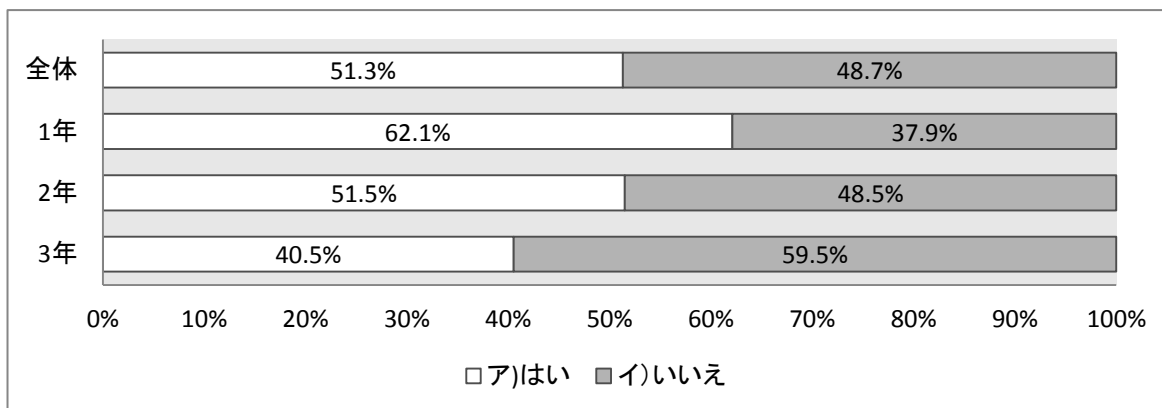
④八幡浜市の図書館利用カードを作っていますか

	全体	1年	2年	3年
ア)はい	442	143	161	138
イ)いいえ	250	82	75	93



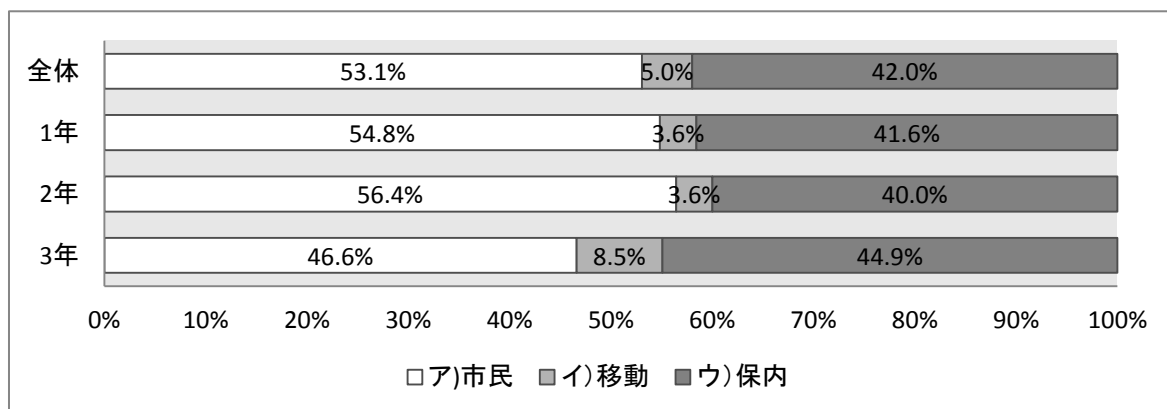
⑤一年以内に市民図書館・移動図書館・保内図書館で本を借りたことがありますか

	全体	1年	2年	3年
ア)はい	356	141	121	94
イ)いいえ	338	86	114	138



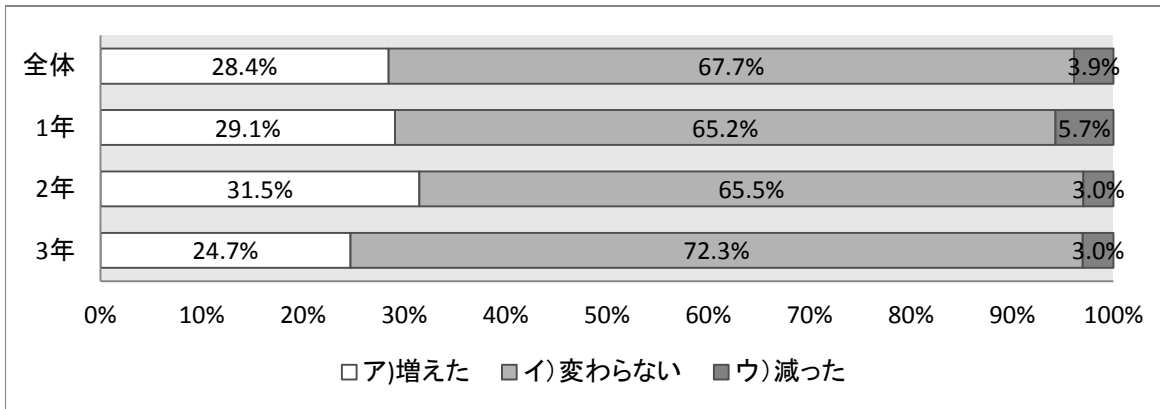
⑥⑤が「はい」の場合はどここの図書館で借りましたか(あてはまる場所すべて)

	全体	1年	2年	3年
ア)市民	225	91	79	55
イ)移動	21	6	5	10
ウ)保内	178	69	56	53



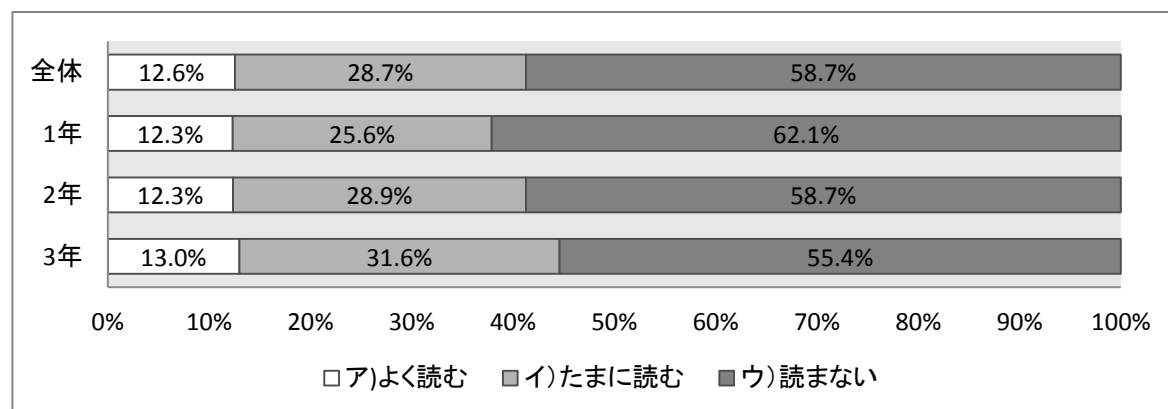
⑦新型コロナウイルスの影響により家にいる時間が増えましたが、読書する時間は変わりましたか

	全体	1年	2年	3年
ア)増えた	197	66	74	57
イ)変わらない	469	148	154	167
ウ)減った	27	13	7	7



⑧パソコンやタブレットなどの電子機器を使って小説など(マンガ本以外)を読んでいますか

	全体	1年	2年	3年
ア)よく読む	87	28	29	30
イ)たまに読む	199	58	68	73
ウ)読まない	407	141	138	128

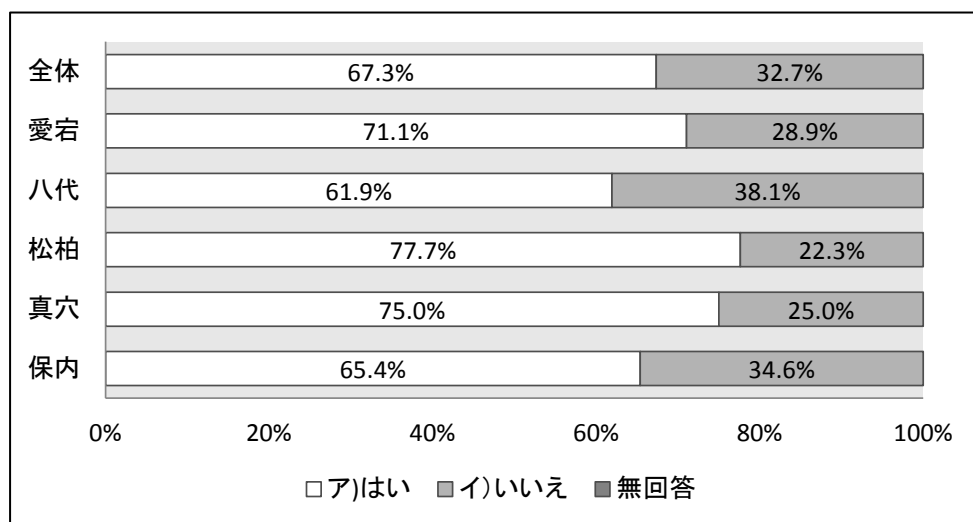


子どもの読書活動調査回答＜中学校学校別＞

(アンケート回答 695名)

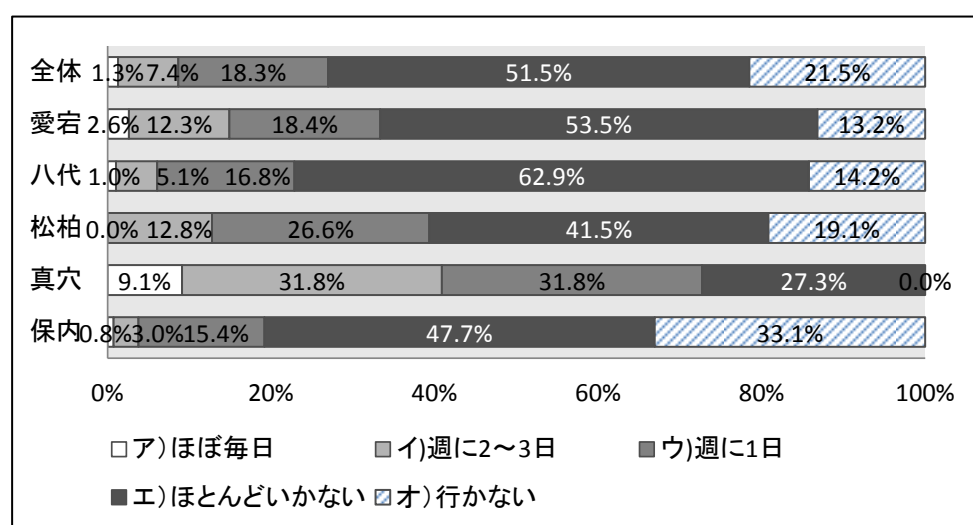
①あなたは本を読むのが好きですか？

	全体	愛宕	八代	松柏	真穴	保内
ア)はい	468	81	122	73	18	174
イ)いいえ	227	33	75	21	6	92



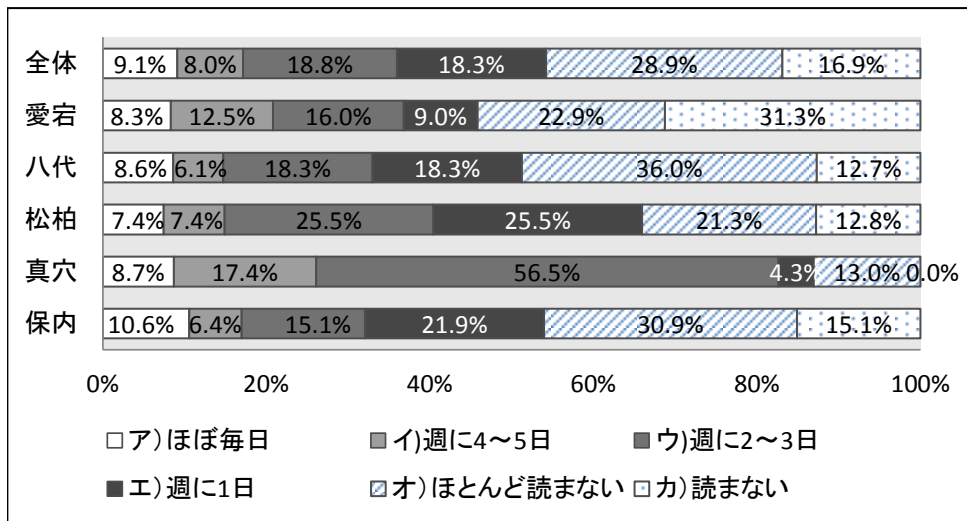
②一週間で何日くらい学校の図書室にいきますか？

	全体	愛宕	八代	松柏	真穴	保内
ア)ほぼ毎日	9	3	2	0	2	2
イ)週に2~3	51	14	10	12	7	8
ウ)週に1日	127	21	33	25	7	41
エ)ほとんどいかない	357	61	124	39	6	127
オ)行かない	149	15	28	18	0	88



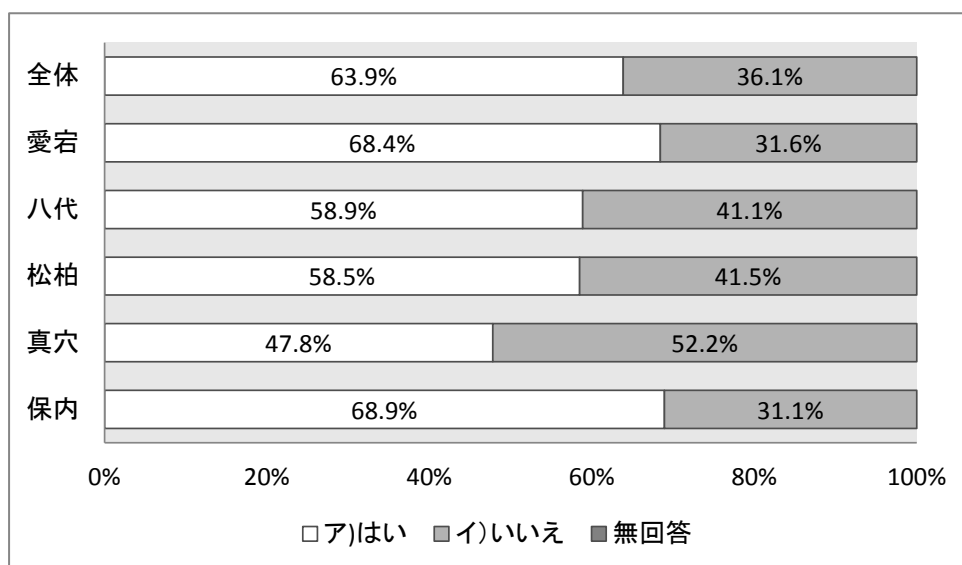
③一週間に何日くらい家で本(マンガ本以外)を読んでいますか

	全体	愛宕	八代	松柏	真穴	保内
ア)ほぼ毎日	66	12	17	7	2	28
イ)週に4~5日	58	18	12	7	4	17
ウ)週に2~3日	136	23	36	24	13	40
エ)週に1日	132	13	36	24	1	58
オ)ほとんど読まない	209	33	71	20	3	82
カ)読まない	122	45	25	12	0	40



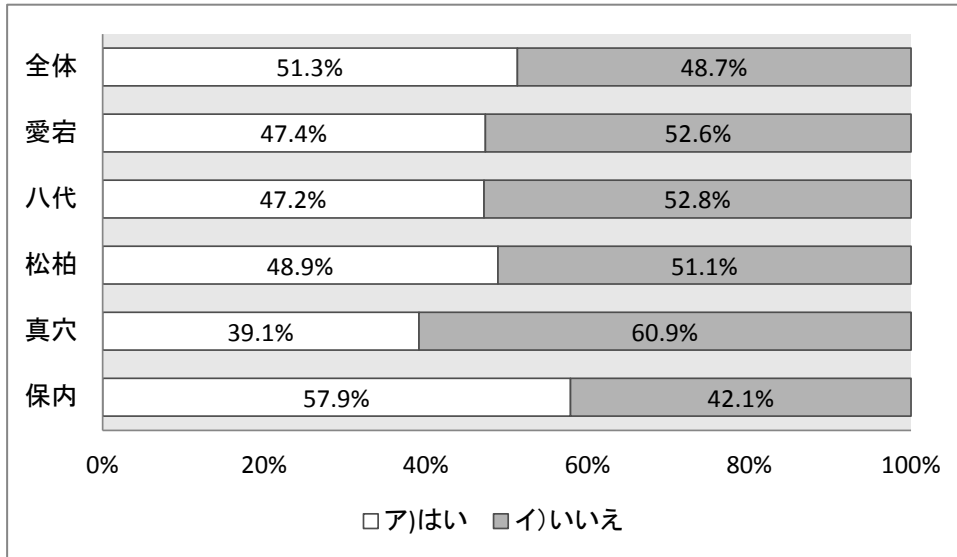
④八幡浜市の図書館利用カードを作っていますか

	全体	愛宕	八代	松柏	真穴	保内
ア)はい	442	78	116	55	11	182
イ)いいえ	250	36	81	39	12	82



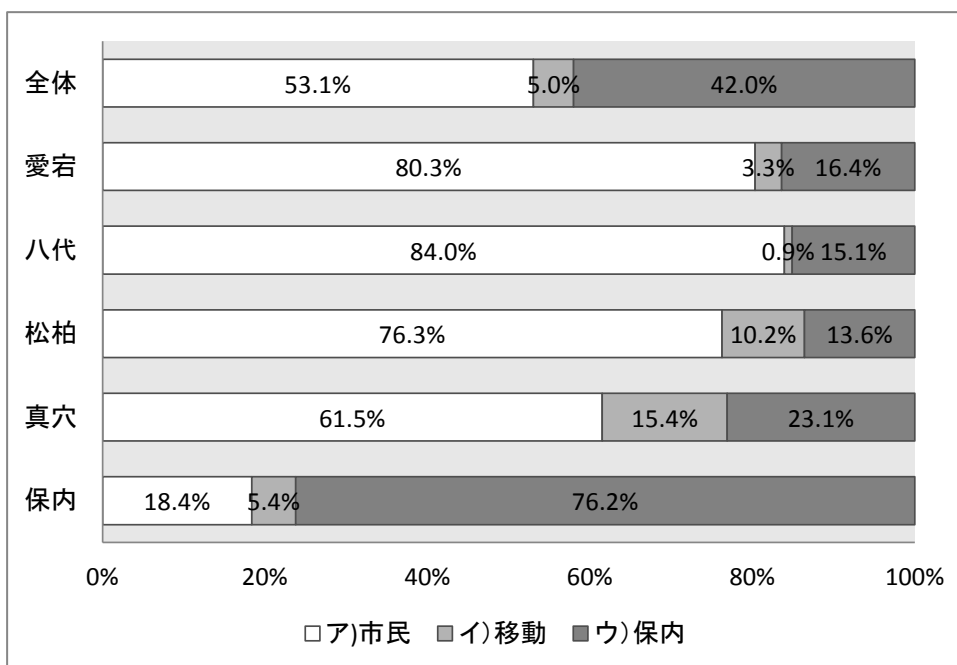
⑤一年以内に市民図書館・移動図書館・保内図書館で本を借りたことがありますか

	全体	愛宕	八代	松柏	真穴	保内
ア)はい	356	54	93	46	9	154
イ)いいえ	338	60	104	48	14	112



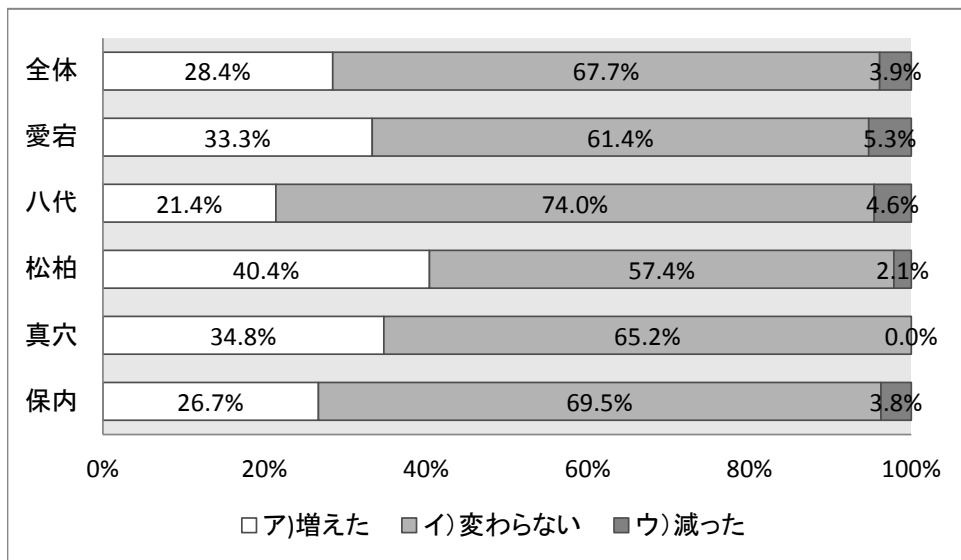
⑥⑤が「はい」の場合はどこの図書館で借りましたか(あてはまる箇所すべて)

	全体	愛宕	八代	松柏	真穴	保内
ア)市民	225	49	89	45	8	34
イ)移動	21	2	1	6	2	10
ウ)保内	178	10	16	8	3	141



⑦新型コロナウイルスの影響により家にいる時間が増えましたが、読書する時間は変わりましたか。

	全体	愛宕	八代	松柏	真穴	保内
ア)増えた	197	38	42	38	8	71
イ)変わらない	469	70	145	54	15	185
ウ)減った	27	6	9	2	0	10



⑧パソコンやタブレットなどの電子機器を使って小説など(マンガ本以外)を読んでいますか

	全体	愛宕	八代	松柏	真穴	保内
ア)よく読む	87	17	21	9	4	36
イ)たまに読む	199	28	53	29	8	81
ウ)読まない	407	69	122	56	11	149

