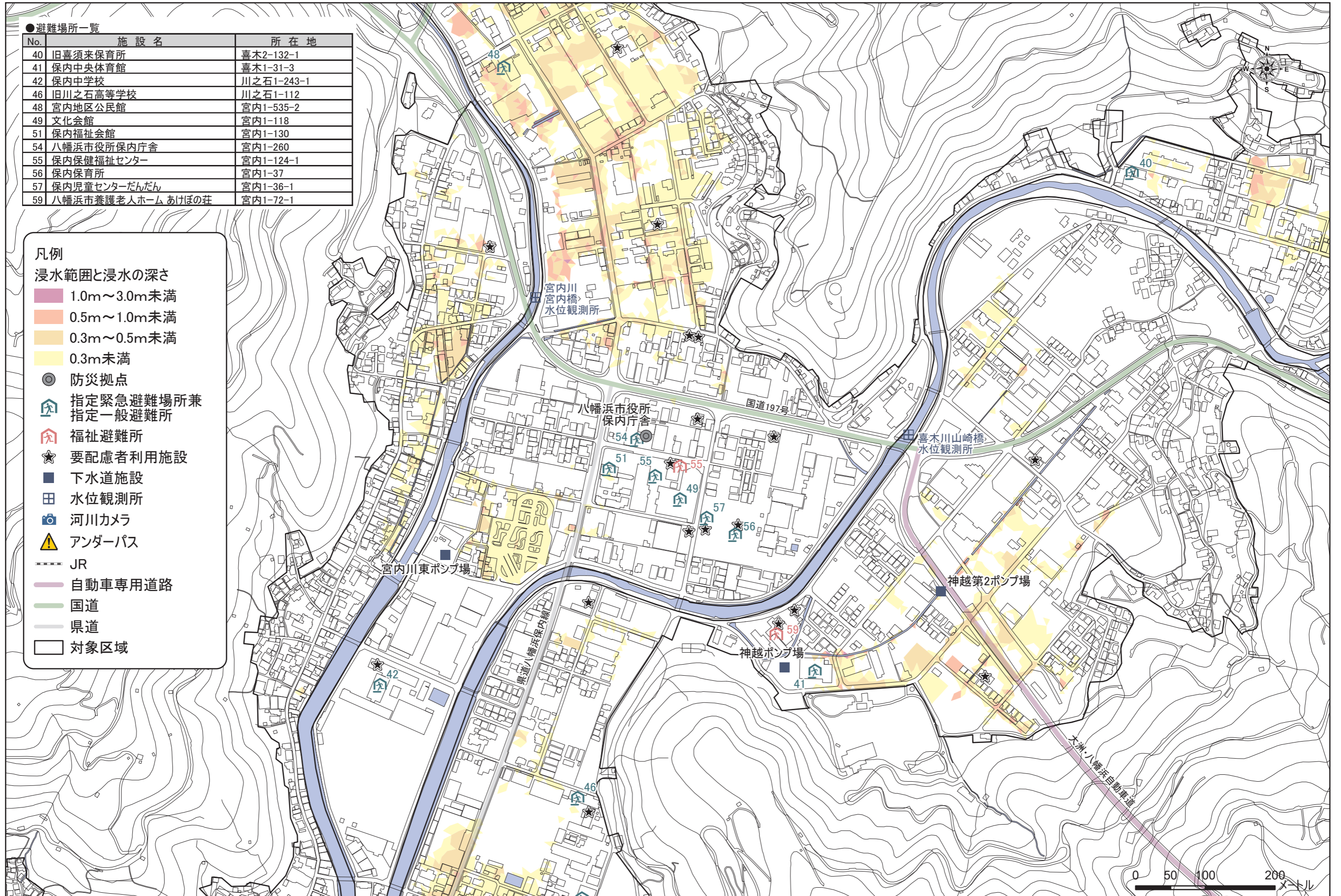


八幡浜市内水ハザードマップ／宮内、喜須来、川之石地区

【浸水想定に用いた降雨】想定最大規模降雨 1時間130mm

(参考:平成30年7月豪雨 1時間38mm)



●避難場所一覧

No.	施設名	所在地
40	旧喜須来保育所	喜木2-132-1
41	保内中央体育館	喜木1-31-3
42	保内中学校	川之石1-243-1
46	旧川之石高等学校	川之石1-112
48	宮内地区公民館	宮内1-535-2
49	文化会館	宮内1-118
51	保内福祉会館	宮内1-130
54	八幡浜市役所保内庁舎	宮内1-260
55	保内保健福祉センター	宮内1-124-1
56	保内保育所	宮内1-37
57	保内児童センターだんだん	宮内1-36-1
59	八幡浜市養護老人ホーム あげほの荘	宮内1-72-1

凡例

浸水範囲と浸水の深さ

- 1.0m~3.0m未満
- 0.5m~1.0m未満
- 0.3m~0.5m未満
- 0.3m未満

- 防災拠点
- 指定緊急避難場所兼指定一般避難所
- 福祉避難所
- 要配慮者利用施設
- 下水道施設
- 水位観測所
- 河川カメラ
- アンダーパス
- JR
- 自動車専用道路
- 国道
- 県道
- 対象区域

0 50 100 200メートル