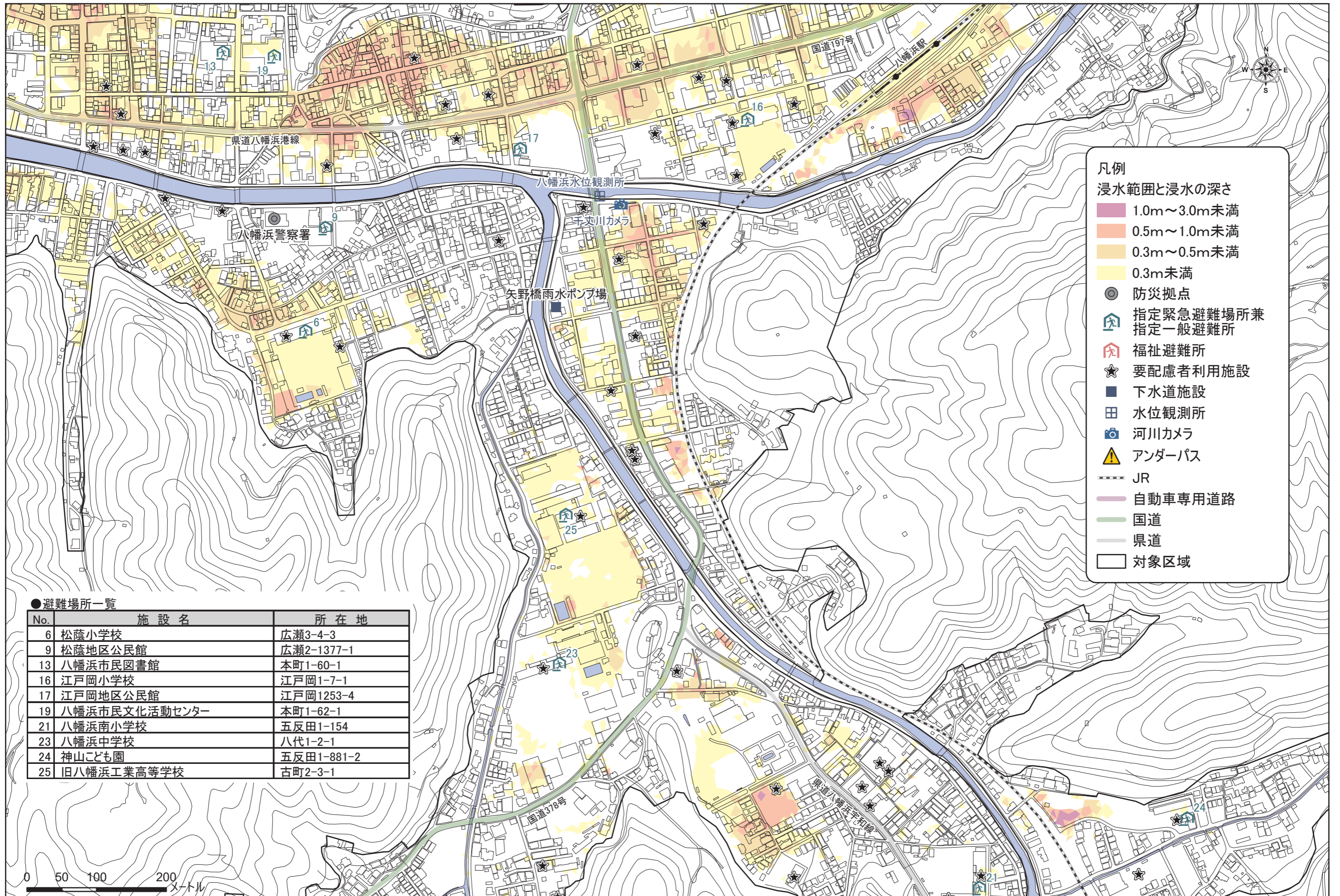


八幡浜市内水ハザードマップ／産業通り地区

【浸水想定に用いた降雨】想定最大規模降雨 1時間130mm
 (参考:平成30年7月豪雨 1時間38mm)



●避難場所一覧

No.	施設名	所在地
6	松蔭小学校	広瀬3-4-3
9	松蔭地区公民館	広瀬2-1377-1
13	八幡浜市民図書館	本町1-60-1
16	江戸岡小学校	江戸岡1-7-1
17	江戸岡地区公民館	江戸岡1253-4
19	八幡浜市民文化活動センター	本町1-62-1
21	八幡浜南小学校	五反田1-154
23	八幡浜中学校	八代1-2-1
24	神山こども園	五反田1-881-2
25	旧八幡浜工業高等学校	古町2-3-1